

UCHWAŁA NR XXII/189/2021
RADY GMINY KRZYŻANÓW

z dnia 26 marca 2021 r.

**w sprawie przystąpienia do zmiany miejscowego planu zagospodarowania
przestrzennego dla terenu obejmującego fragmenty obrębów Wojciechowice, Wały,
Malewo, Konary, Rustów, Pawłowice i Łęki Górne**

Na podstawie art. 18 ust. 2 pkt 15 ustawy z dnia 8 marca 1990 r. o samorządzie gminnym (Dz. U. z 2020 r. poz. 713 i 1378) oraz art. 14 ust. 1, 2, 4 i art. 27 ustawy z dnia 27 marca 2003 r. o planowaniu i zagospodarowaniu przestrzennym (Dz. U. z 2020 r. poz. 293, 471, 782, 1086 i 1378, z 2021 r. poz. 11) uchwała się, co następuje:

§ 1. 1. Przystępuje się do zmiany miejscowego planu zagospodarowania przestrzennego przyjętego uchwałą Nr IX/53/03 Rady Gminy Krzyżanów z dnia 28 sierpnia 2003 r. (Dz. Urz. Woj. Łódzkiego Nr 277, poz. 2445, z 2014 r. poz. 3002, z 2015 r. poz. 2463) dla terenu obejmującego fragmenty obrębów Wojciechowice, Wały, Malewo, Konary, Rustów, Pawłowice i Łęki Górne.

2. Granicę obszaru objętego zmianą planu oznaczono na załączniku graficznym do niniejszej uchwały, składającym się z 4 arkuszy, stanowiącym jej integralną część.

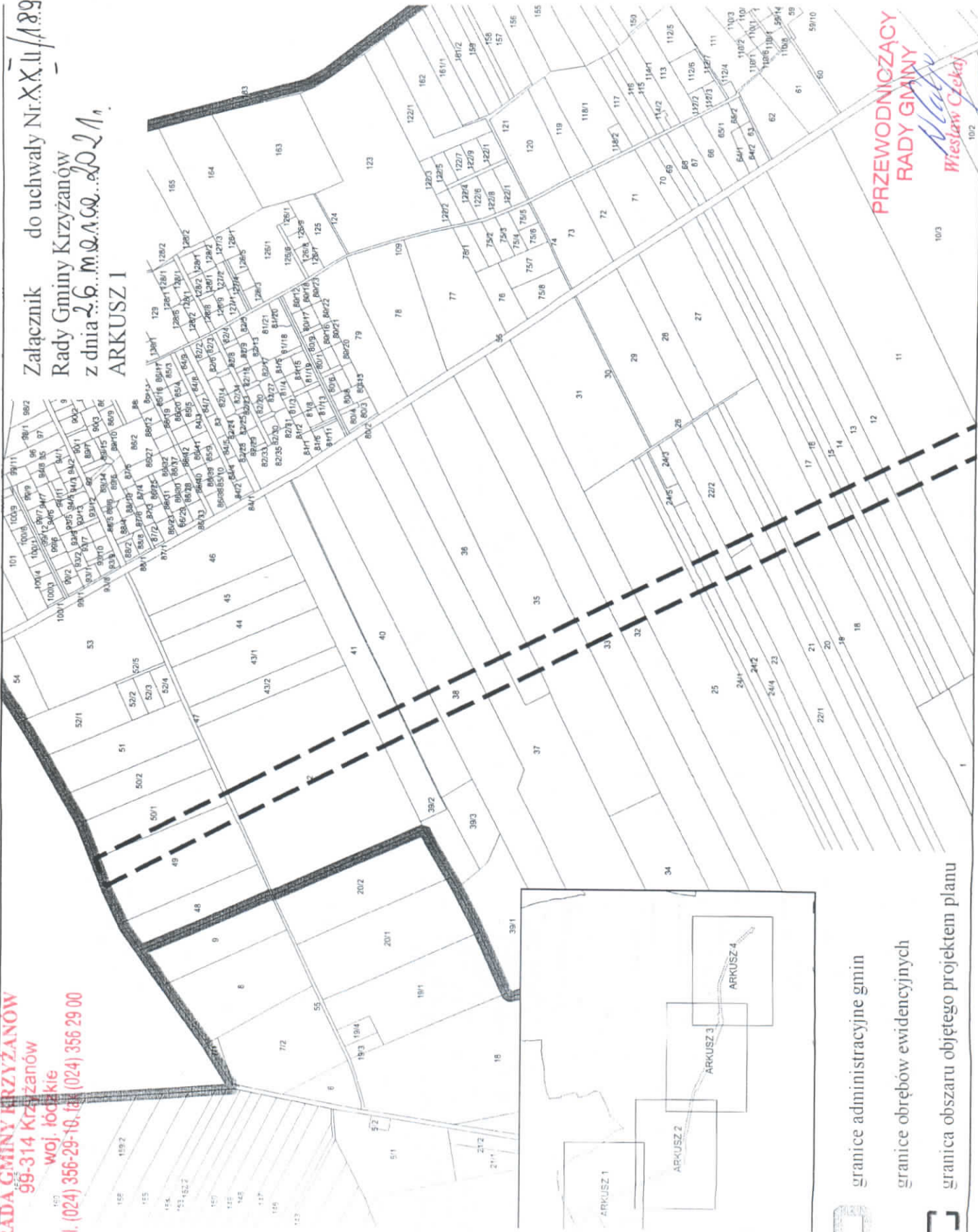
§ 2. Wykonanie uchwały powierza się Wójtowi Gminy Krzyżanów.

§ 3. Uchwała wchodzi w życie z dniem podjęcia.

PRZEWODNICZĄCY
RADY GMINY
Włody
Wiesław Czekał

RADA GMINY KRZYŻANÓW
99-314 Krzyżanów
woj. łódzkie
tel. (024) 356-29-10, fax (024) 356 29 00

Załącznik do uchwały Nr XXII/189/20
Rady Gminy Krzyżanów
z dnia 26.09.2021 r.
ARKUSZ I



 granice administracyjne gmin

 granice obrębów ewidencyjnych

 granica obszaru objętego projektem planu

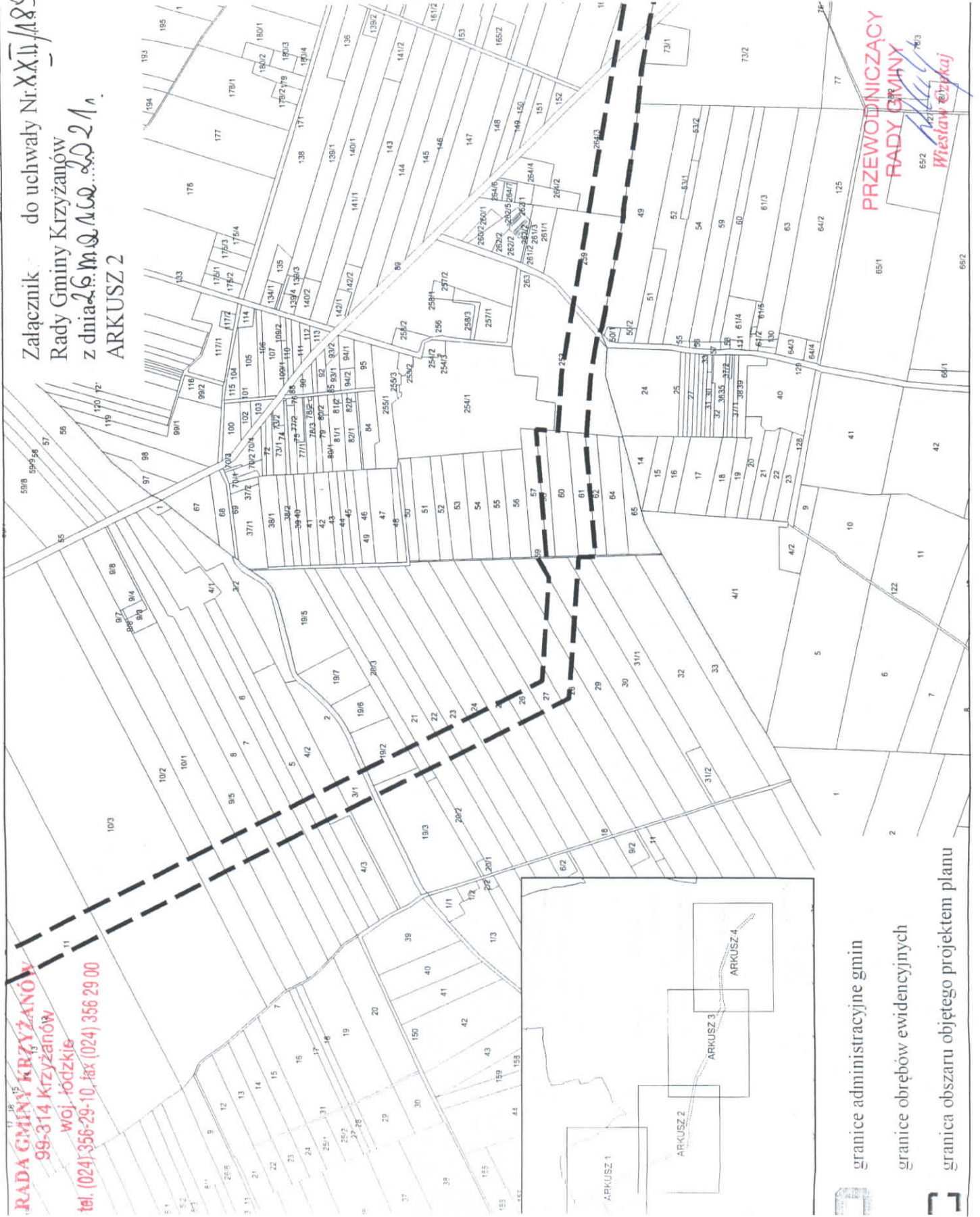
**PRZEWODNICZĄCY
RADY GMINY**
[Signature]
Wiesław Czekały

10/3

10/2

Załącznik do uchwały Nr XXII/189/2021
Rady Gminy Krzyżanów
z dnia 26.10.2021 r.
ARKUSZ 2

RADA GMINY KRZYŻANÓW
99-314 Krzyżanów
woj. łódzkie
tel. (024) 356-29-10, fax (024) 356 29 00



granice administracyjne gmin



granice obszarów ewidencyjnych

granica obszaru objętego projektem planu

PRZEWODNICZĄCY
RADY GMINY
Wiesław Dziwak

65/2

66/1

42

11

7

6

5

4

3

2

1

122

41

9

128

40

61/3

63

64/3

64/4

64/2

125

77

65/1

65/2

73/2

73/1

52

54

59

60

61/4

61/5

63/0

64/3

64/4

129

128

40

21

22

23

24

25

26

27

28

29

30

31/1

32

33

31/2

41/1

42

43

44

45

46

47

48

49

50

51

52

53

54

55

56

57

58

59

60

61

62

63

64

65

66

67

68

69

70

71

72

73

74

75

76

77

78

79

80

81

82

83

84

85

86

87

88

89

90

91

92

93

94

95

96

97

98

99

100

101

102

103

104

105

106

107

108

109

110

111

112

113

114

115

116

117

118

119

120

121

122

123

124

125

126

127

128

129

130

131

132

133

134

135

136

137

138

139

140

141

142

143

144

145

146

147

148

149

150

151

152

153

154

155

156

157

158

159

160

161

162

163

164

165

166

167

168

169

170

171

172

173

174

175

176

177

178

179

180

181

182

183

184

185

186

187

188

189

190

191

192

193

194

195

196

197

198

199

200

201

202

203

204

205

206

207

208

209

210

211

212

213

214

215

216

217

218

219

220

221

222

223

224

225

226

227

228

229

230

231

232

233

234

235

236

237

238

239

240

241

242

243

244

245

246

247

248

249

250

251

252

253

254

255

256

257

258

259

260

261

262

263

264

265

266

267

268

269

270

271

272

273

274

275

276

277

278

279

280

281

282

283

284

285

286

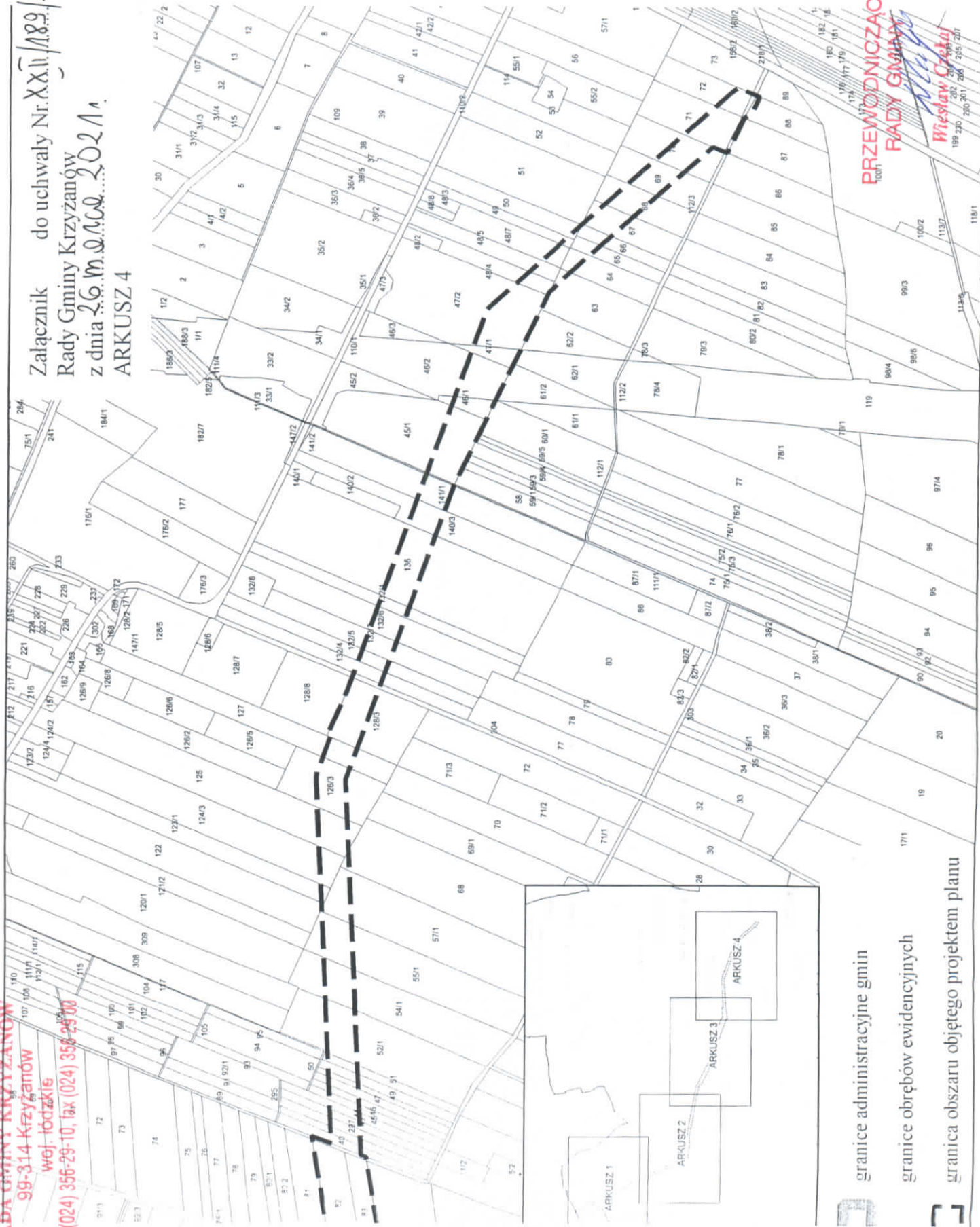
287

288

289

RADA GMINY KRZYŻANÓW
99-314 Krzyżanów
woj. łódzkie
tel. (024) 356-29-10, fax (024) 356-29-00

Załącznik do uchwały Nr. XXII/189/2021
Rady Gminy Krzyżanów
z dnia 26.09.2021 r.
ARKUSZ 4



granice administracyjne gmin

granice obrębów ewidencyjnych

granica obszaru objętego projektem planu

PRZEWODNICZĄCY
1007
RADY GMINY

Wiesław Czajka

199.230.200.201.206.203.207

Uzasadnienie

Zgodnie z art. 14 ust. 1 ustawy z dnia 27 marca 2003 r. o planowaniu i zagospodarowaniu przestrzennym (Dz. U. z 2020 r. poz. 293 ze zm.) cyt.: „w celu ustalenia przeznaczenia terenów oraz określenia sposobu ich zagospodarowania rada gminy podejmuje uchwałę w sprawie przystąpienia do sporządzenia miejscowego planu zagospodarowania przestrzennego”.

Spółka energetyczna ENERGA Invest Sp. z o.o. z siedzibą w Gdańsku zwróciła się do Wójta Gminy Krzyżanów z wnioskiem o sporządzenie zmiany miejscowego planu zagospodarowania przestrzennego terenów w obrębach geodezyjnych: Wojciechowice, Wały, Malewo, Konary, Rustów, Pawłowice i Łęki Górne w celu umożliwienia realizacji inwestycji celu publicznego polegającej na budowie napowietrznej linii elektroenergetycznej 110 kV wraz z korytarzem technologicznym.

Zgodnie z art. 14 ust. 5 ustawy z dnia 27 marca 2003 r. o planowaniu i zagospodarowaniu przestrzennym Wójt dokonał analizy dotyczącej zasadności przystąpienia do sporządzenia zmiany planu i stopnia zgodności przewidywanych rozwiązań z ustaleniami Studium uwarunkowań i kierunków zagospodarowania przestrzennego gminy Krzyżanów.

Dla obszaru objętego wnioskiem obowiązuje miejscowy plan zagospodarowania przestrzennego gminy Krzyżanów przyjęty uchwałą Nr IX/53/03 Rady Gminy Krzyżanów z dnia 28 sierpnia 2003 r. (Dz. Urz. Woj. Łódzkiego Nr 277, poz. 2445), zmieniony uchwałami: Nr XXVI/219/2014 Rady Gminy Krzyżanów z dnia 27 czerwca 2014 r. (Dz. Urz. Woj. Łódzkiego poz. 3002) oraz Nr IV/45/2015 Rady Gminy Krzyżanów z dnia 15 maja 2015 r. (Dz. Urz. Woj. Łódzkiego poz. 2463).

Zgodnie z zapisami obowiązującego Studium uwarunkowań i kierunków zagospodarowania przestrzennego gminy Krzyżanów (forma ujednolicona przyjęta uchwałą Nr XII/154/2016 Rady Gminy Krzyżanów z dnia 27 września 2016 r.) w zakresie zaopatrzenia w energię elektryczną na terenie Gminy przewiduje się budowę sieci elektroenergetycznej 110 kV.

Sporządzenie zmiany miejscowego planu zagospodarowania przestrzennego dla fragmentów obrębów Wojciechowice, Wały, Malewo, Konary, Rustów, Pawłowice i Łęki Górne służyć ma uwzględnieniu zgłoszonego wniosku, co pozwoli na realizację inwestycji celu publicznego polegającej na budowie napowietrznej linii elektroenergetycznej 110 kV wraz z korytarzem technologicznym. Inwestycja ta związana jest z programem polityki bezpieczeństwa energetycznego kraju. Wnioskowany obszar w przeważającej części zajmują nieruchomości użytkowane rolniczo, inwestycja w nieznacznym stopniu będzie ingerowała w obecną, dominującą formę terenu.

W związku z powyższym należy stwierdzić, iż:

- a) zasadne jest przystąpienie do sporządzenia zmiany miejscowego planu zagospodarowania przestrzennego dla fragmentów obrębów Wojciechowice, Wały, Malewo, Konary, Rustów, Pawłowice i Łęki Górne z uwzględnieniem planowanej do realizacji napowietrznej linii elektroenergetycznej 110 kV wraz z korytarzem technologicznym;
- b) przewidywane rozwiązania nie będą naruszały ustaleń Studium.

PRZEWODNICZĄCY
RADY GMINY

Wiesław Czekał