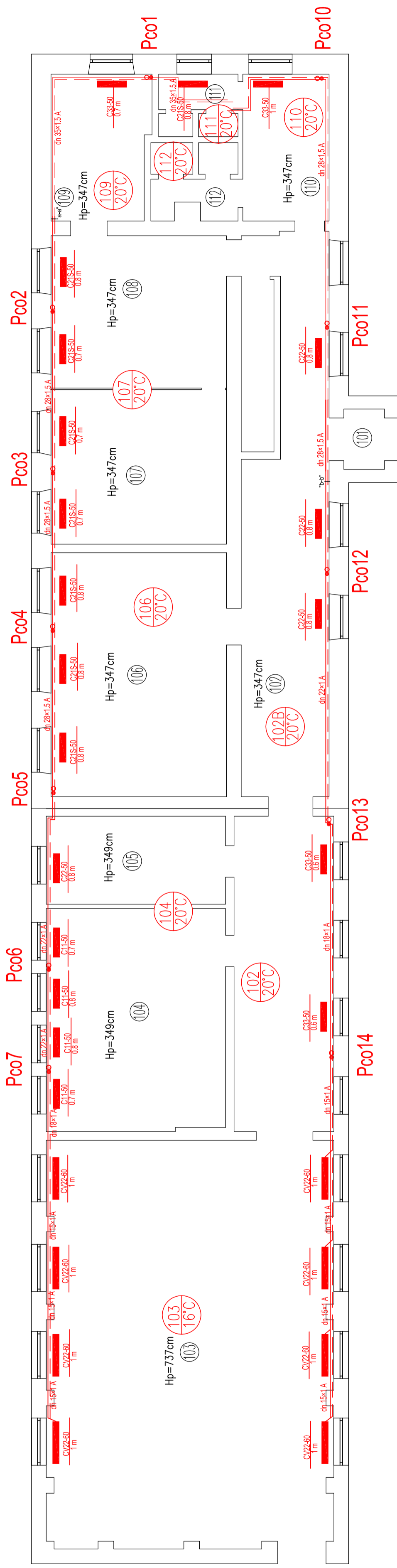


ZESTAWIENIE POMIESZCZEN PRZYZIEMIE			
Nr	Opis	Posadzka	Powierzchnia
101	WIATROLAP	GRES	2,48
102	HALL	GRES	75,75
103	SALA GIMNASTYCZNA	PANELE	117,28
104	SALA LEKCYJNA	PANELE	40,33
105	SZATNIA	GRESS	15,99
106	SALA LEKCYJNA	PCV	43,43
107	SALA LEKCYJNA	PANELE	27,50
108	SALA LEKCYJNA	WYKL. DYW.	27,11
109	SALA LEKCYJNA	WYKL. DYW.	14,35
110	ŁAZIENKA	GRESS	12,84
111	WC	GRESS	4,79
112	WC	GRESS	6,05
SUMA ŁĄCZNA (m2)			388,26

RZUT PRZYZIEMIA

skala 1:100



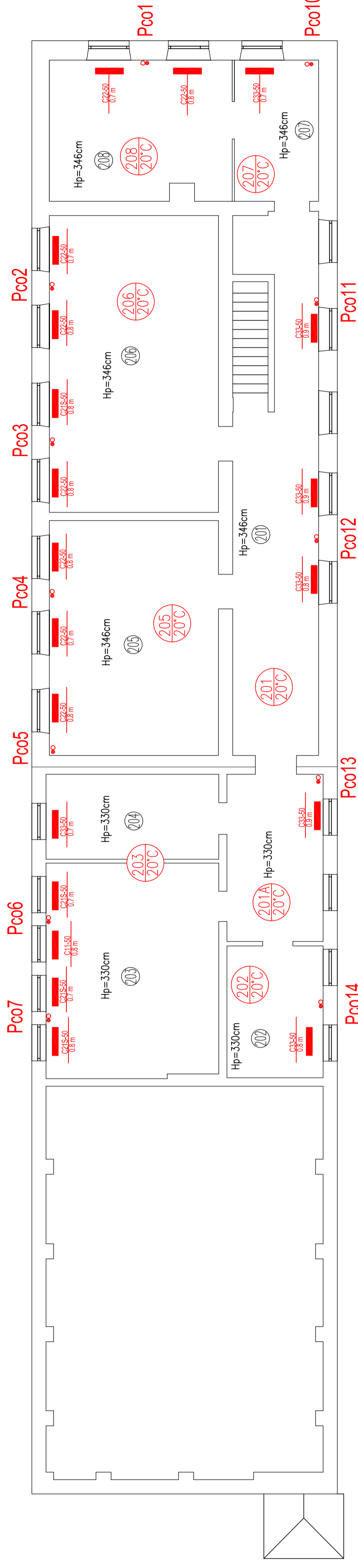
Opór hydrauliczny instalacji i źródła ciepła... dPc.[Pa]: 23931
 Minimalny opór działości z grzejnikiem..... dP_{gmin}[Pa]: 414
 Całkowity strumień wody w instalacji..... Gc.[kg/s]: 0.616
 Całkowita pojemność instalacji..... Vc.[l]: 520
 Obliczeniowa moc cieplna instalacji..... Qo.[kW]: 54811
 A - Rury miedziane wg. EN 1057, do kapilarnych połączeń lutowanych
 B - Rury stalowe bez szwu walcowane na gorąco ogólnego zastosowania wg. PN-80/H-74209

Inwestor:		GMINA KRZYŻANÓW
Adres obiektu budowlanego:		TERMOMODERNIZACJA BUDYNKU SZKOŁY PODSTAWOWEJ W MICINIE
Nazwa rysunku:		GM. KRZYŻANÓW
Skala:		1:100
Imię i nazwisko projektanta:		mgr inż. Marek Szulc
Specjalność / numer uprawnień:		
Data:		LOD/1592/PWOS/11 02.2015
Numer rysunku:		1

ZESTAWIENIE POMIESZCZEN PIĘTRA

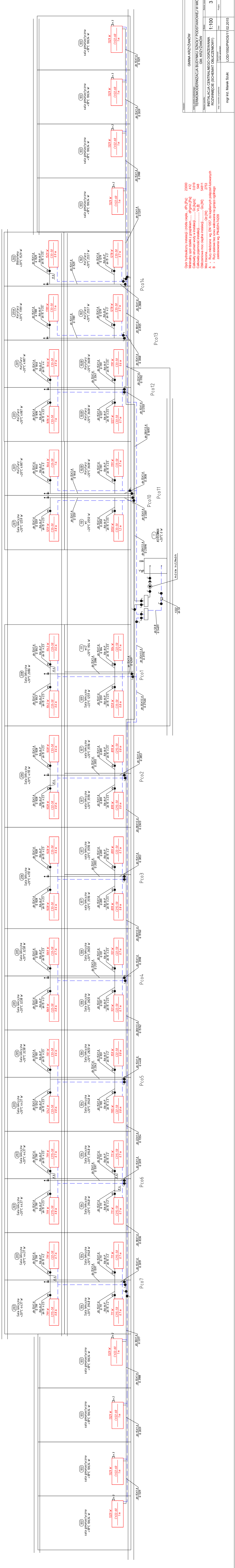
Nr	Opis	Posadzka	Powierzchnia
201	HALL	GRES	62,99
202	BIBLIOTEKA	WYKŁADZ. DYW.	13,86
203	SALA LEKCYJNA	PANELE	40,44
204	POKÓJ DYREKTORA	WYKŁ. DYW.	16,04
205	SALA LEKCYJNA	PARKIET	43,43
206	SALA LEKCYJNA	PCV	54,89
207	SALA LEKCYJNA	PANELE	12,88
208	SALA LEKCYJNA	PANELE	27,85
SUMA ŁĄCZNA (m2)			272,38

RZUT PIĘTRA skala 1:100



Opór hydrauliczny instalacji i źródła ciepła... dPc, [Pa]: 23931
 Minimalny opór działki z grzejnikiem..... dP_{gmin}, [Pa]: 404
 Całkowity strumień wody w instalacji..... Gc, [kg/s]: 0.627
 Całkowita pojemność instalacji..... Vc, [l]: 517
 Obliczeniowa moc ciepła instalacji..... Qo, [W]: 54811
 A - Rury miedziane wg. EN 1057, do kapilarnych połączeń lutowanych
 B - Rury stalowe bez szwu walcowane na gorąco ogólnego zastosowania wg. PN-80/H-74209

Inwestor:		GMINA KRZYŻANÓW
Adres obiektu budowlanego:		TERMOMODERNIZACJA BUDYNKU SZKOŁY PODSTAWOWEJ W MICINIE
Nazwa rysunku:		GM. KRZYŻANÓW
Skala:		1:100
Numer rysunku:		2
Imię i nazwisko projektanta:		mgr inż. Marek Szulc
Specjalność / numer uprawnień:		LOD/1592/PWOS/11
Data:		02.2015
Podpis:		



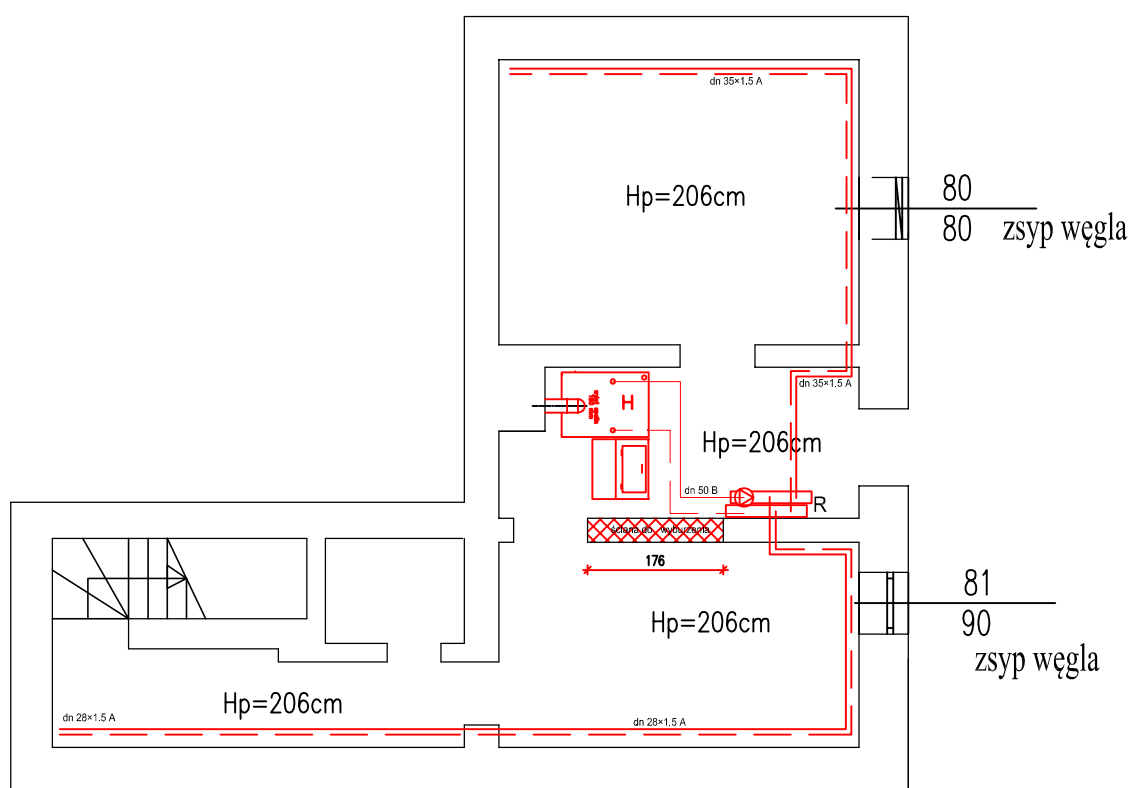
Opor hydrauliczny instalacji i źródła ciepła... dPc [Pa]..... 23000
 Minimalny opór czynnika z grzejnikiem..... dPgrm [Pa]..... 412
 Całkowity strumień wody w instalacji..... Gc [kg/s]..... 0.619
 Obliczeniowa moc cieplna instalacji..... Qc [kW]..... 548
 Licznikowa moc cieplna instalacji..... Qo [kW]..... 548.11
 Wzrosty i spadki wg. EN 10277 do kapilarnych połączeń tułowych
 A - wzrosty i spadki w przewodach rurowych na długości 1 m
 B - zastosowania wg. PN-80/HT-24208

GMINA KRZYŻANÓW
 TERMO-ENERGOSERVIS S.A.
 ul. Żelazna 101, 93-500 Żelazna, e-mail: biuro@termo-energoserwis.pl, telefon: 71 320 00 00
GM. KRZYŻANÓW
INSTALACJA CENTRALNEGO OGRZEWANIA ROZWINIĘCIE (SCHEMAT OBLICZENIOWY)
 Skala rysunku: 1:100
 Data:

mgr inż. Marek Szulc
 LOD1502/PM/OS/11/02.2015

RZUT PIWNICY - KOTŁOWNIA

skala 1:100



<i>Inwestor:</i>			
GMINA KRZYŻANÓW			
<i>Adres obiektu budowlanego:</i>			
TERMOMODERNIZACJA BUDYNKU SZKOŁY PODSTAWOWEJ W MICINIE GM. KRZYŻANÓW			
<i>Nazwa rysunku:</i>		<i>Skala:</i>	<i>Numer rysunku:</i>
INSTALACJA CENTRALNEGO OGRZEWANIA RZUT PIWNICY		1:100	5
<i>Imię i nazwisko projektanta:</i>		<i>Specjalność i numer uprawnień:</i>	<i>Data:</i>
mgr inż. Marek Szulc		LOD/1592/PWOS/11	02.2015
<i>Podpis:</i>			

UWAGA;

H - kocioł centralnego ogrzewania

R1, - rozdzielacze Ø100

zk - zawór kulowy PN16, tp.max = 120°C

zz - zawór zwrotny PN16, tp.max = 120°C

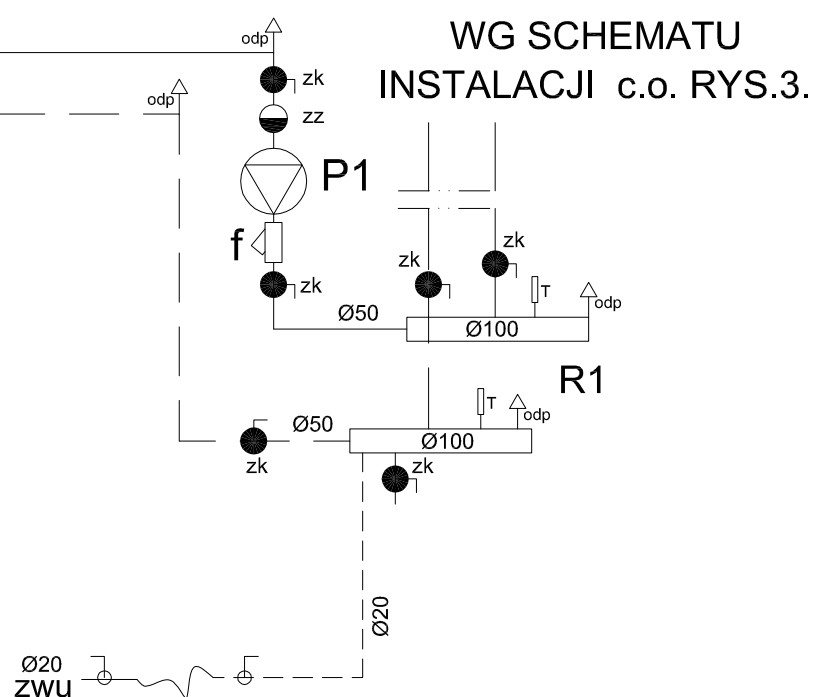
T - termometr do 100°

f - Filtr siatkowy, wykonanie żółte, oczka siatki 0,75 mm.

Maks. temp. 120 oC, maks. ciśnienie 10 bar

zwu - zimna woda użytkowa

P1 - pompa c.o. H=2.45m V=2.32m³/h



<i>Inwestor:</i>			
GMINA KRZYŻANÓW			
<i>Adres obiektu budowlanego:</i>			
TERMOMODERNIZACJA BUDYNKU SZKOŁY PODSTAWOWEJ W MICINIE GM. KRZYŻANÓW			
<i>Nazwa rysunku:</i>		<i>Skala:</i>	<i>Numer rysunku:</i>
SCHEMAT KOTŁOWNI CENTRALNEGO OGRZEWANIA		1:100	5
<i>Imię i nazwisko projektanta:</i>	<i>Specjalność i numer uprawnień:</i>	<i>Data:</i>	<i>Podpis:</i>
mgr inż. Marek Szulc	LOD/1592/PWOS/11	02.2015	