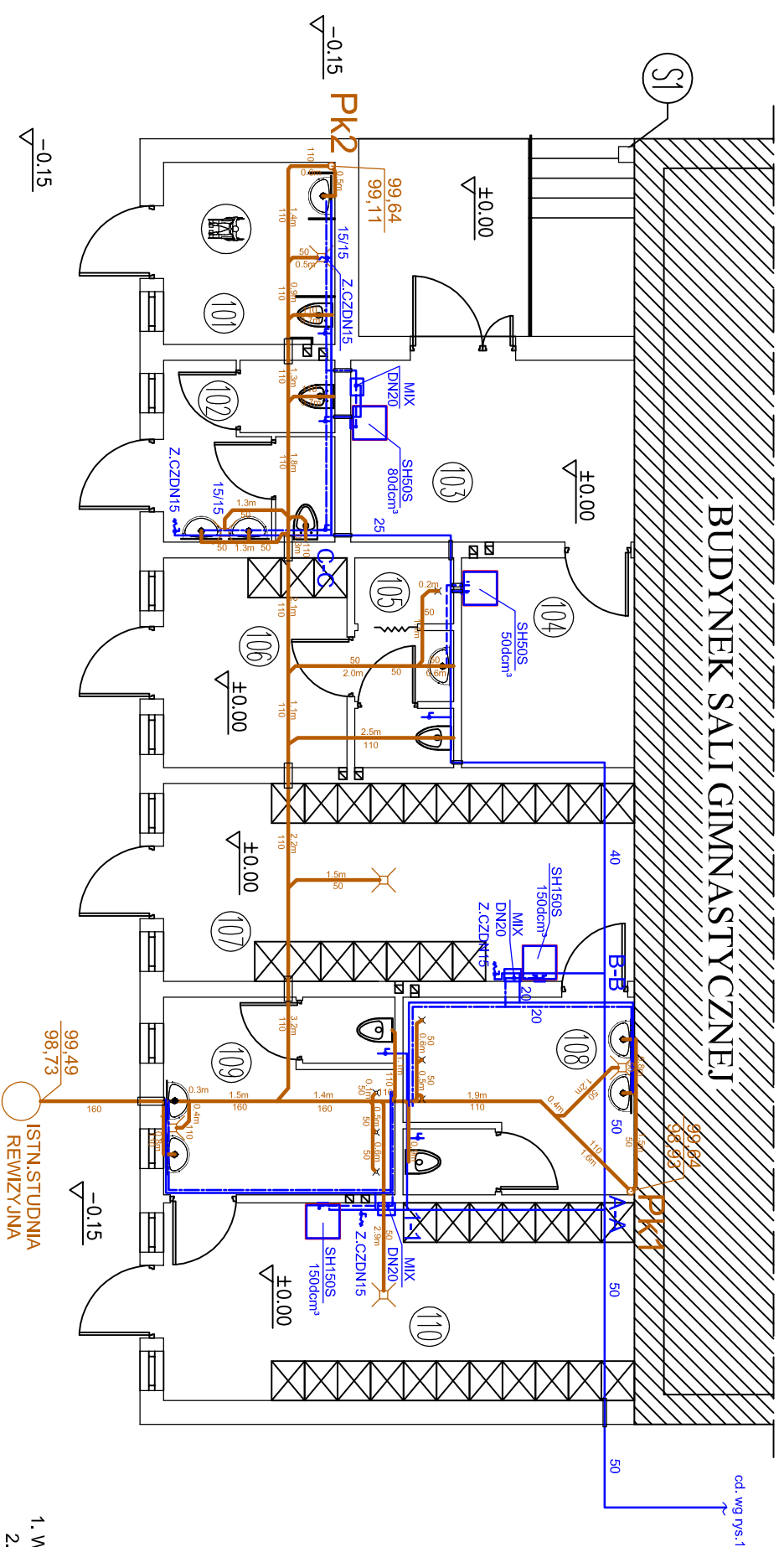


Investor:		GMINA KRZYŻANÓW	
Adres obiektu budowlanego:		99-314 KRZYŻANÓW, KRZYŻANÓW 10	
Nazwa rysunku:		BUDYNEK SOCJALNY	
Nazwa obiektu budowlanego:		RZUT PRZYZIEMIA - PRZYŁĄCZA	
Imię i nazwisko projektanta:		WODOCIĄGOWO-KANALIZACYJNE	
Imię i nazwisko - asystent projektanta:		LOD/1592/PWOS/11	
Data:		12.2015	
Podpis:		1	
Imię i nazwisko - asystent projektanta:		inż. Paulina Szulc	
Data:		12.2015	

RZUT PRZYZIEMIA

skala 1:100



UWAGA:

1. WSZYSTKIE POZIOMY UKLADAC Z MINIMALNYM SPADKIEM 2%
2. WSZYSTKIE PRZEJŚCIA PRZEZ PRZEGRODY BUDOWLANE LUB POD ŁAWAMI WYKONAĆ W TULEJACH OCHRONNYCH
3. WSZYSTKIE POZIOMY UKLADAC W WARSZTACH PODPOSAZDKOWYCH
4. PIONY KANALIZACYJNE W OBUDOWIE Z PŁYT GIPSOWO-KARTONOWYCH
5. PIONY KANALIZACYJNE ZAKOŃCZYĆ WYWIEWKĄ Ø100 WYPROWADZONE NAD DACH
6. ŚREDNICE RUROCIĄGÓW INSTALACJI WODOCIĄGOWYCH PODANO JAKO DN10 Z TWORZYW SZTUCZNYCH PN10 TEMPdop=80°C
7. PODEJŚCIA WOD.KAN. WKUTE W ŚCIANIE
8. RUROCIĄGI WODOCIĄGOWE IZOLOWAĆ TERMICZNIE PŁASZCZEM Z POLIETYLENU GRUN.MIN.20mm W OSŁONIE PAROCHRONNEJ
9. ŚREDNICE RUR WG RYS.3.

MIX - ZAWÓR MIESZAJĄCY DN 20, PN10, 20-43°C, 2,5 m3/h

WODA ZIMNA
WODA CIEPŁA
WODA ZMIESZANA
KANALIZACJA SANITARNA

ZESTAWIENIE POMIESZCZEŃ PRZYZIEMIE

Nr	Opis	Posadzka	Powierzchnia
101	WC DAMSKIE/NIEPEŁNOSPRAWNI	GRES	7,17
102	WC MĘSKIE	GRES	7,17
103	POM. GOSPODARCZE	GRES	11,87
104	POM. POMOCNICZE	GRES	8,33
105	WC SEDZIA/TRENER	GRES	4,77
106	POM. SEDZIA/TRENER	GRES	8,84
107	SZATNIA	GRES	21,42
108	WC/LAZIENKA	GRES	10,53
109	WC/LAZIENKA	GRES	10,53
110	SZATNIA	GRES	21,42
SUMA ŁĄCZNA (m2)			121,05

Investor:

GMINA KRZYŻANÓW
99-314 KRZYŻANÓW, KRZYŻANÓW 10

Adres obiektu budowlanego:

BUDOWA BOISKA SPORTOWEGO W KRZYŻANOWIE
DZ. NR EW. 184/1, 184/2 GM. KRZYŻANÓW

Nazwa rysunku:

BUDYNEK SOCJALNY
RZUT PRZYZIEMIA - INSTALACJE
WODOCIĄGOWO-KANALIZACYJNE

Skala:

1:100 P.B. 2

Imię i nazwisko projektanta:

mgr inż. Marek Szulc

Specjalność i numer uprawnień:

LOD/1592/PWOS/11

Data:

12.2015

Podpis:

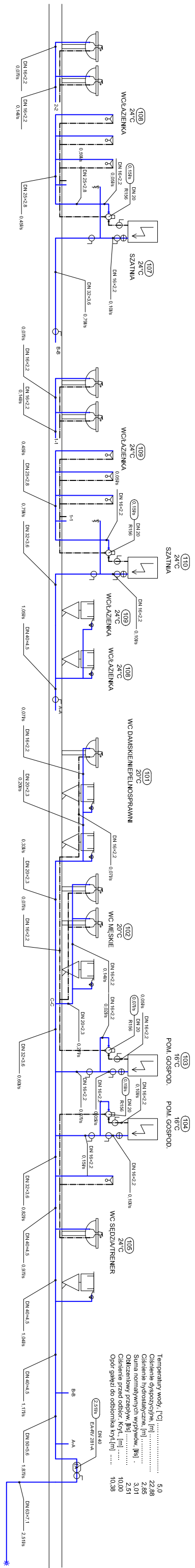
—

Imię i nazwisko - asystent projektanta:

inż. Paulina Szulc

Nr rys.:

12.2015

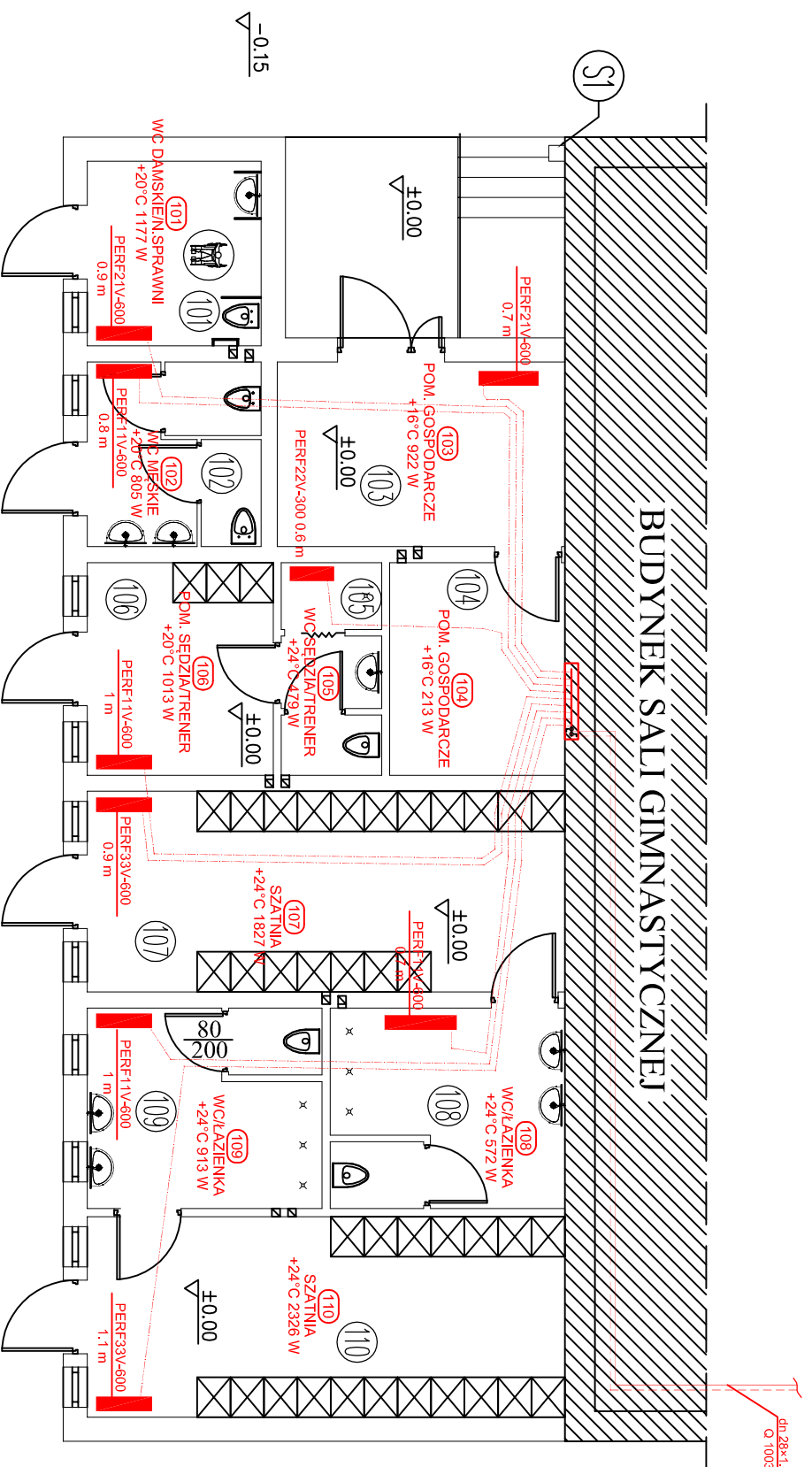


Temperatury wody, [°C] 5,0
 Ciężar właściwy wody, [N/m³] 22,88
 Ciężar właściwy powietrza, [N/m³] 2,05
 Średnica wewnętrzna, [mm] 3,15
 Ciężar właściwy przepływu, [N/s] 2,51
 Ciężar właściwy przed odbiorcą, [N/s] 10,00
 Opór gładki do odbiorcy, [m] 10,38

GMINA KRZYŻANÓW			
99-314 KRZYŻANÓW, KRZYŻANÓW 10			
BUDOWA BOISKA SPORTOWEGO W KRZYŻANÓWIE			
DZ. NR EW. 184/1, 184/2 GM. KRZYŻANÓW			
Instalacja		Instalacja	
Instalacje wodociągowe - Schemat		Instalacje	
Obliczeniowy - Rozwinięcie		Instalacje	
mgr inż. Marek Szulc		12.2015	
inż. Paulina Szulc		12.2015	
		P.B. 3	

RZUT PRZYZIEMIA

skala 1:100

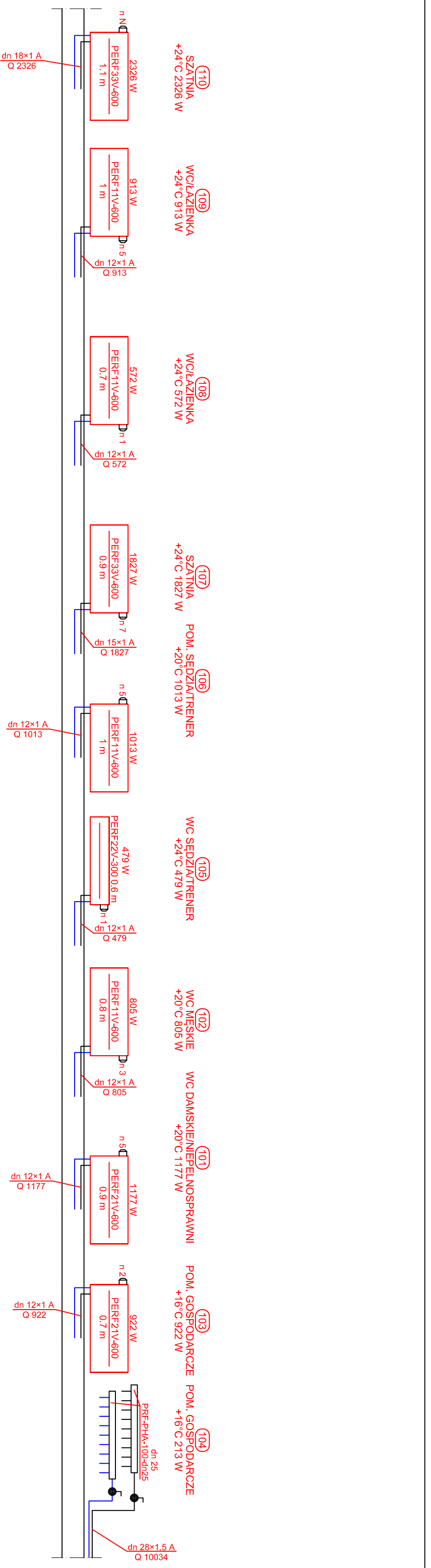


Opór hydrauliczny instalacji i źródła ciepła... dPc,[Pa]: 10956
 Minimalny opór działki z grzejnikiem..... dPgmih,[Pa]: 11
 Całkowity strumień wody w instalacji..... Gc,[kg/s]: 0.197
 Całkowita pojemność instalacji..... Vc,[l]: 219
 Obliczeniowa moc cieplna instalacji..... Qo,[kW]: 10034
 Moc tracona..... Qtr,[W]: 568

A - Rury miedziane wg. EN 1057, do kapilarnych połączeń lutowanych.

ZESTAWIENIE POMIESZCZEŃ PRZYZIEMIE			
Nr	Opis	Posadzka	Powierzchnia
101	WC DAMSKIE/NIEPEŁNOSP.	GRES	7,17
102	WC MĘSKIE	GRES	7,17
103	POM. GOSPODARCZE	GRES	11,87
104	POM. POMOCNICZE	GRES	8,33
105	WC SEDZIA/TRENER	GRES	4,77
106	POM. SEDZIA/TRENER	GRES	8,84
107	SZATNIA	GRES	21,42
108	WC/ŁAZIENKA	GRES	10,53
109	WC/ŁAZIENKA	GRES	10,53
110	SZATNIA	GRES	21,42
SUMA ŁĄCZNA (m ²)			121,05

Inwestor:		GMINA KRZYŻANÓW	
Adres obiektu budowlanego:		99-314 KRZYŻANÓW; KRZYŻANÓW 10	
Nazwa rysunku:		BUDOWA BOISKA SPORTOWEGO W KRZYŻANOWIE DZ. NR EW. 184/1, 184/2 GM. KRZYŻANÓW	
Imię i nazwisko projektanta:		BUDYNEK SOCJALNY RZUT PRZYZIEMIA	
Imię i nazwisko - asystent projektanta:		Skala:	
mgr inż. Marek Szulc		1:100	
inż. Paulina Szulc		Standum: P.B.	
-		Nr rys: 4	
-		Data: 12.2015	
-		Podpis: 12.2015	



Opór hydrauliczny instalacji i źródła ciepła... dP_{ca} [Pa]: 10955
 Minimalny opór działki z grzejnikiem..... dP_{gmin} [Pa]: 11
 Całkowity strumień wody w instalacji..... G_{ca} [kg/s]: 0.197
 Całkowita pojemność instalacji..... $V_{c,II}$: 219
 Obliczeniowa moc cieplna instalacji..... $Q_{o,II}$ [W]: 10034
 Moc tracona..... Q_{tr} [W]: 568

A - Rury miedziane wg. EN 1057, do kapilarnych połączeń lurowanych
 Włączenie do istn. inst. co do rurociągu o DNmin=25mm, nastawy na grz. sali
 gimnastycznej obniżyc o 1 jednostkę

GMINA KRZYŻANÓW			
99-314 KRZYŻANÓW, KRZYŻANÓW 10			
BUDOWA BOISKA SPORTOWEGO W KRZYŻANÓWIE			
DZ. NR EW. 184/1, 184/2 GM. KRZYŻANÓW			
INSTALACJA CENTRALNEGO OGRZEWANIA -		1. * * *	
SCHEMAT OBŁICZENIOWY - ROZWINIĘCIE		P.B. 5	
mgr inż. Marek Szulc		12.2015	
inż. Paulina Szulc		12.2015	