

MAPA DO CEŁÓW PROJEKTOWYCH

SKALA 1:500

wykonana przez firmę GEOPUNKT Jarosław Suły
99-300 Kutno, ul. Granwaldzka 1 lok. 8
tel. 601-338-350

Województwo: łódzkie
Powiat: kutnowski
Gmina: Krzyżanów 100205_2
obręb: Łęki Koscielne 100205_2.0014
(dz. nr 21811)

Aktus stanowi fragment numerowany mapy gminy
Krzyżanów, aktus według koini skrajnego 2000:
6.1723.153.

Układ wysokościowy: Konstancja 60

Granice działek, komuny klasyfikacyjne, użytki rolne
wpisane według danych ewidencji gruntów i budynków

Nie wyklucza się istnienia w terenie innych przewodów, o których brak informacji wynika
z zasobów historycznych lub niedostępnym przepisów ogłoszenia do inwentaryzacji
(art. 43 Ustawy z dnia 7 lipca 1994 r. Prawo Budowlane, dalej: p.u.b. z 2016 r. poz. 209)

Wykazuje niniejszy mapy nie było poprzedzone ustalaniem dotyczącym ewentualnych
szkodności gruntowych dotyczących grupy, położone w granicach projektowanej inwestycji
hydroinżyn. (Rozporządzenie MSWiA z dnia 09.11.2011 roku w sprawie standardów technicznych
Dz.U. nr 246 poz. 1572 z 2011 roku).

GEOPUNKT
Jarosław Suły

99-300 Kutno, ul. Granwaldzka 1 lok. 8
tel. 601 338 350

NIP: 775-217-48-41, REGON: 140528374

gmina aktualności

Zgłoszenie nr GKII.6640.32.2016

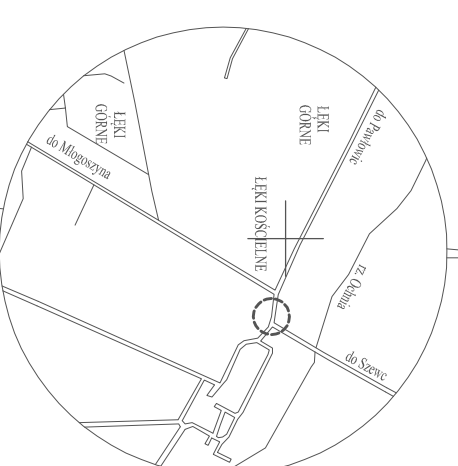
Mapa aktualna na styczeń 2017 roku

Sprzedaż:

mgr inż. Jarosław Suły
nr upraw. zeb. 222228

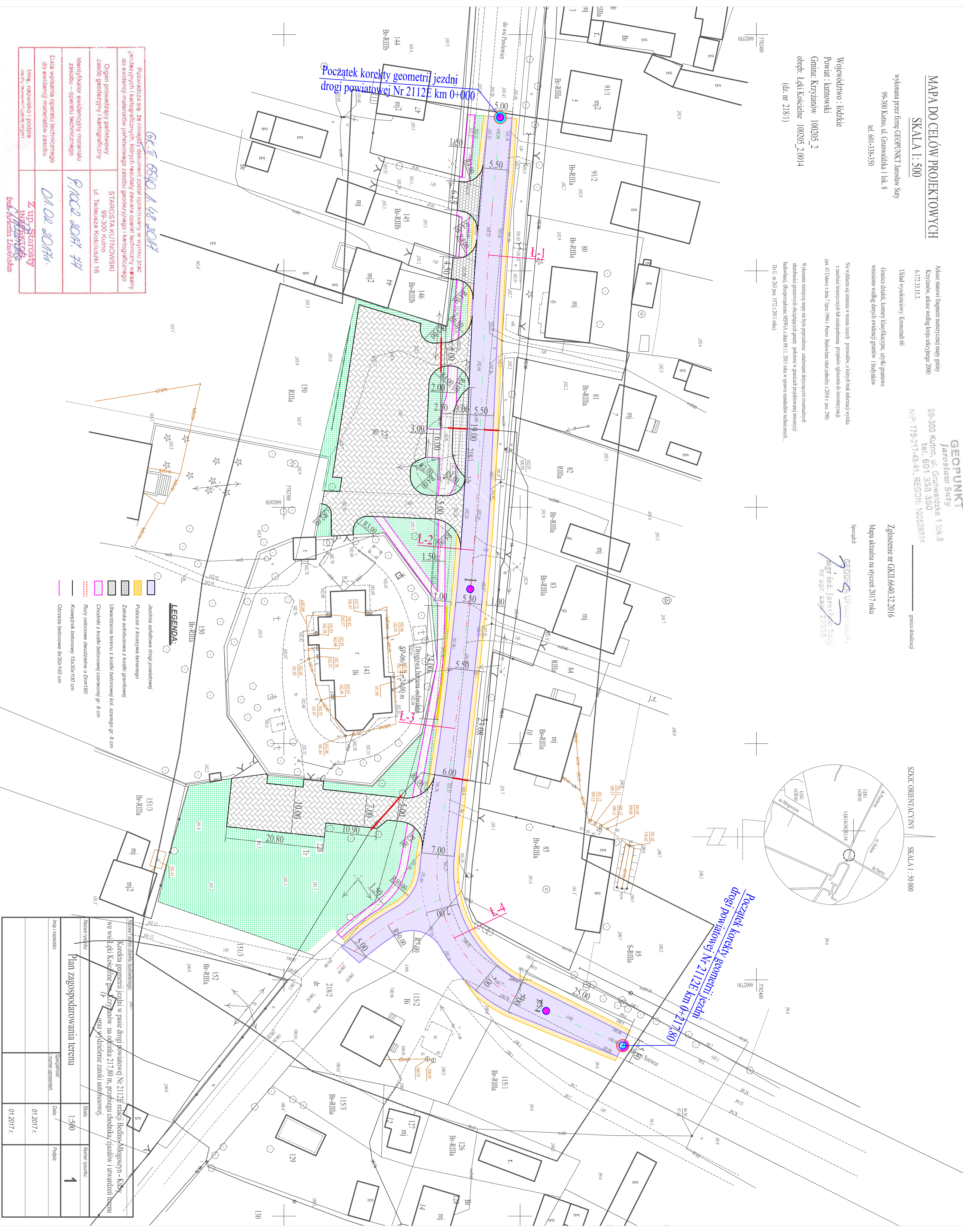
SKIC ORIENTACYJNY

SKALA 1:50 000



*Początek korekty geometrii jezdni
drogi powiatowej Nr 2112E km 0+217,80*

*Początek korekty geometrii jezdni
drogi powiatowej Nr 2112E km 0+000*



Posiadaćca się, że niniejszy dokument został opracowany w wyniku prac inżynierskich i kartograficznych, których rezultaty zawiera operat techniczny w sąsiedztwie od ewidencji materiałów planistycznego zasobu geodezyjnego i kartograficznego	STAROSTA KUTNOWSKI 99-300 Kutno ul. Tadeusza Kościuszki 16
Organ prowadzący państwowy zasób geodezyjny i kartograficzny	ul. Tadeusza Kościuszki 16
Identyfikator ewidencyjny materiału zasobu – operat techniczny	P.1000.2017.11
Data wpisania operatu technicznego do ewidencji materiałów zasobu	01.08.2017r.
Imię, nazwisko i podpis osoby odpowiedzialnej	Z. Kup. Starosty INŻYNIER Jarosław Suły
Imię, nazwisko i podpis osoby odpowiedzialnej	Inż. Jarosław Suły

	Jezdnia asfaltowa drogi powiatowej
	Pobocze z krawężni baranego
	Zalotka autobusowa z krawężni granitowej
	Uwężenie terenu z krawężni betonowej kol. szarogę 8 cm
	Chodnik z krawężni betonowej czerwonej gr. 8 cm
	Rury osłonowe dwuczłonowe o D=160
	Krawężnik betonowy 15x30x100 cm
	Ochrona betonowa 8x30x100 cm

Nazwa projektu:		Skala:		Numer projektu:	
Plan zagospodarowania terenu		1:500		1	
Imię i nazwisko:		Data:		Podpis:	
Jarosław Suły		01.2017 r.		Jarosław Suły	
Miejscowość: Łęki Koscielne, Gmina: Krzyżanów, Powiat: Kutnowski, Województwo: Łódzkie					
Opis: Plan zagospodarowania terenu w pasie drogi powiatowej Nr 2112E relacji Bełżyno-Modrzyszów - Kępczów we wsi Łęki Koscielne gm. Krzyżanów na odcinku 217,80 m, przebiegu chodnika zjazdów i uwężenia terenu oraz wydzielenie zalki autobusowej.					