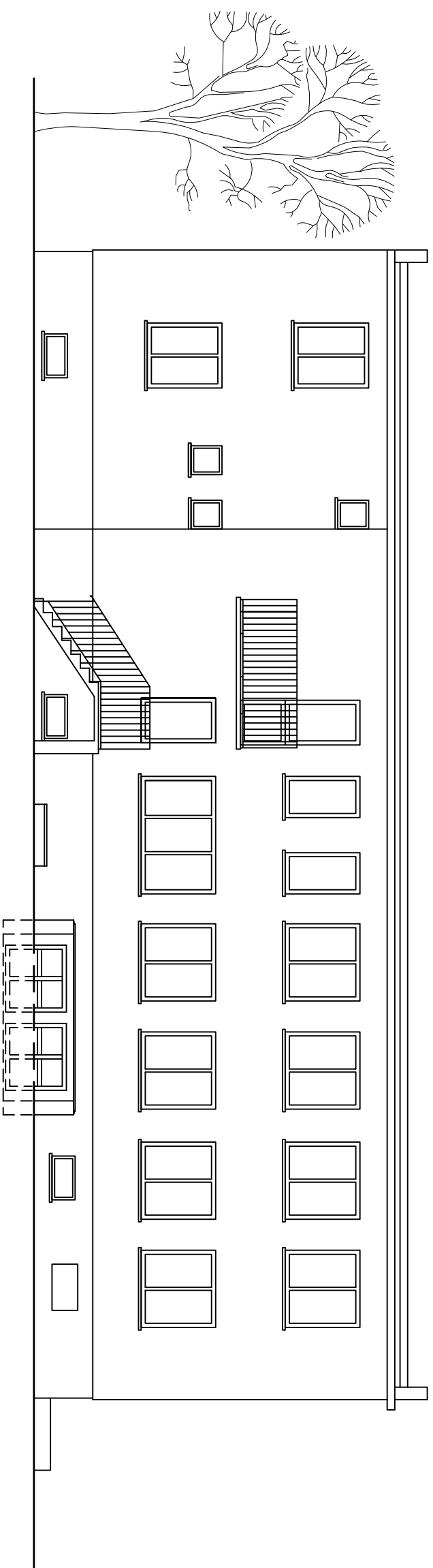
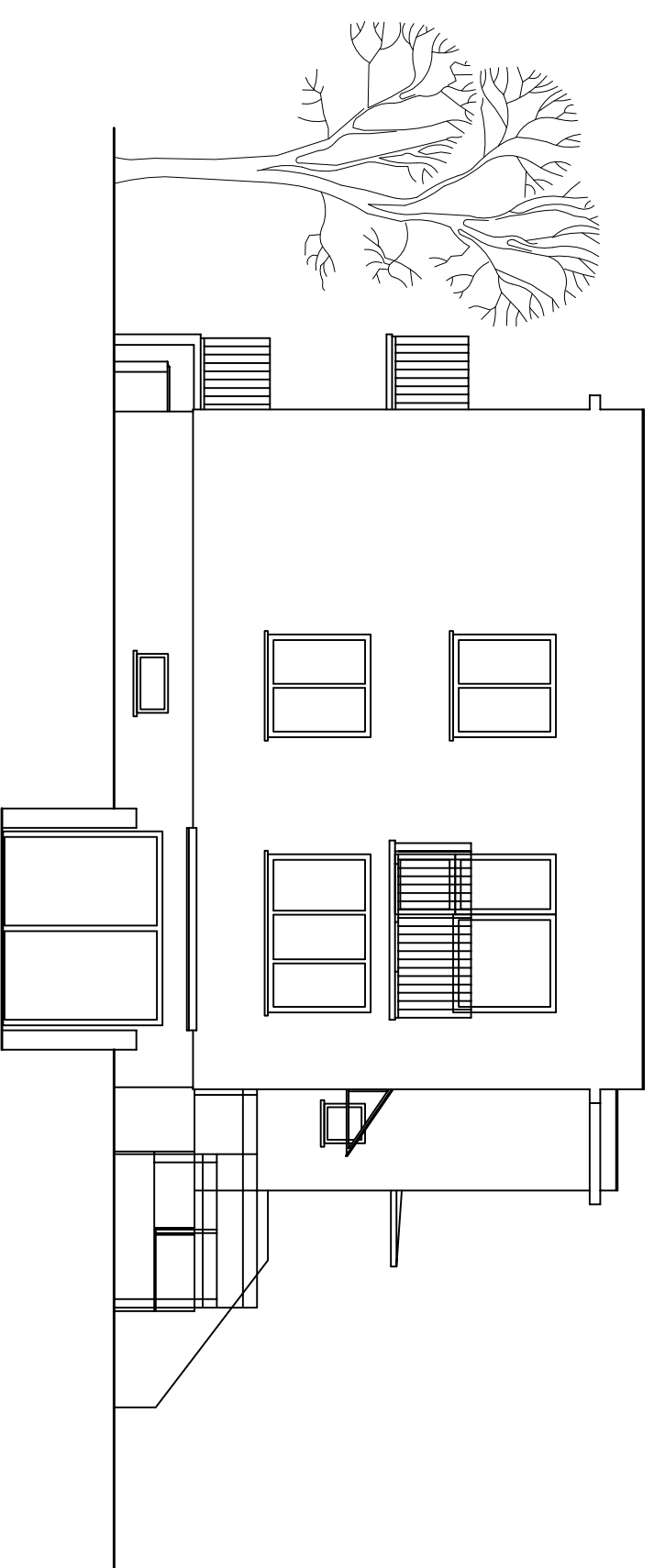


# ELEWACJA ZACHODNIA - INWENTARYZACJA

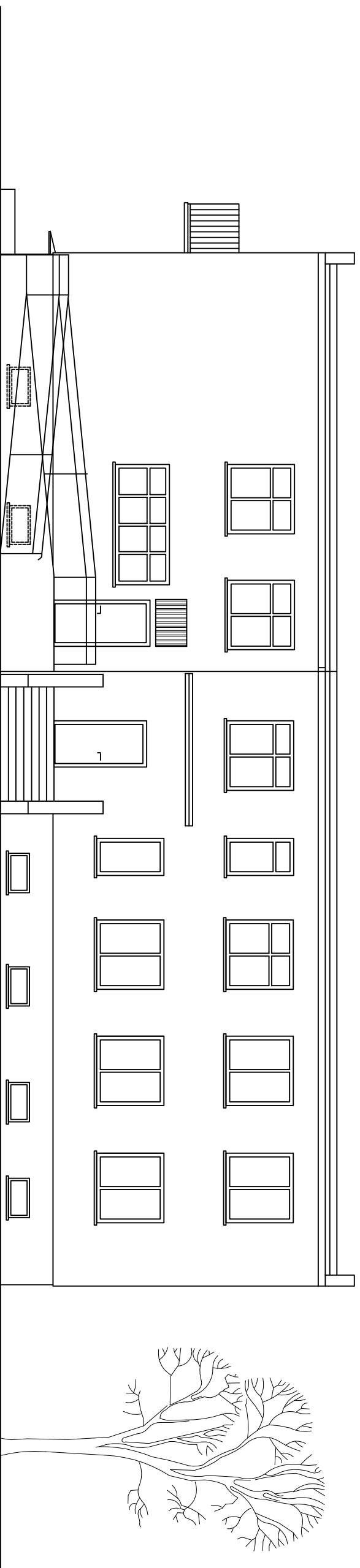


# ELEWACJA POŁUDNIOWA - INWENTARYZACJA

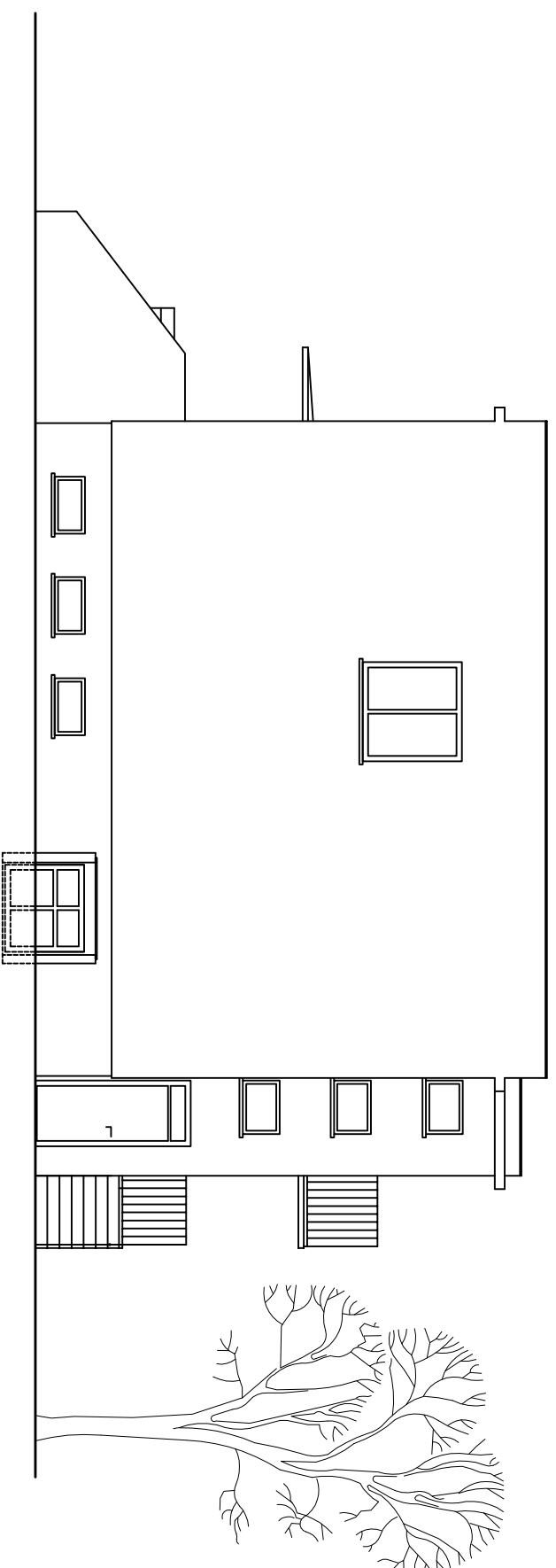


<i>Investor:</i> GMINA KRZYŻANÓW, Krzyżanów 10, 99-314 Krzyżanów			
<i>Adres obiektu budowlanego:</i> Termomodernizacja Budyńku Gminnego Ośrodka Zdrowia w Krzyżanowie dz. nr ew. 181 gm. Krzyżanów			
<i>Nazwa rysunku:</i>	<i>Skala:</i>	<i>Numer rysunku:</i>	
ELEWACJA POŁUDNIOWA - INWENTARYZACJA ELEWACJA ZACHODNIA - INWENTARYZACJA	1:100	2	
<i>Imię i nazwisko projektanta:</i>	<i>Specjalność / numer uprawnień:</i>	<i>Data:</i>	<i>Podpis:</i>
mgr inż. Krzysztof Majteczak	LOD/0844/POOK/07	03.2015	
mgr inż. Witold Wiechno	LOD/0160/POOK/04	03.2015	

# ELEWACJA PÓŁNOCNA - INWENTARYZACJA

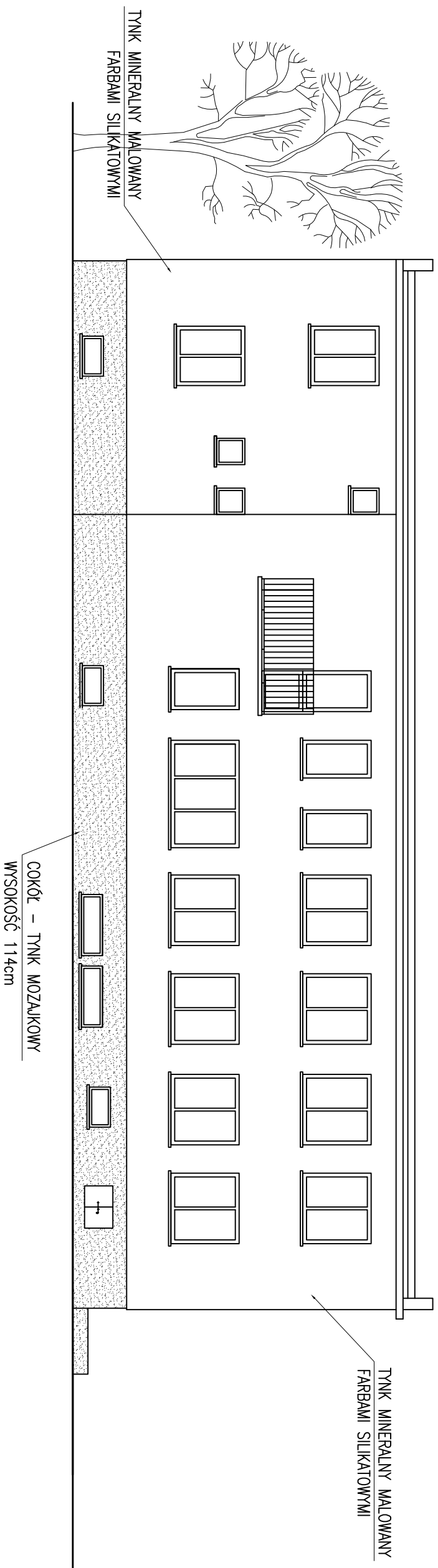


# ELEWACJA WSCHODNIA - INWENTARYZACJA

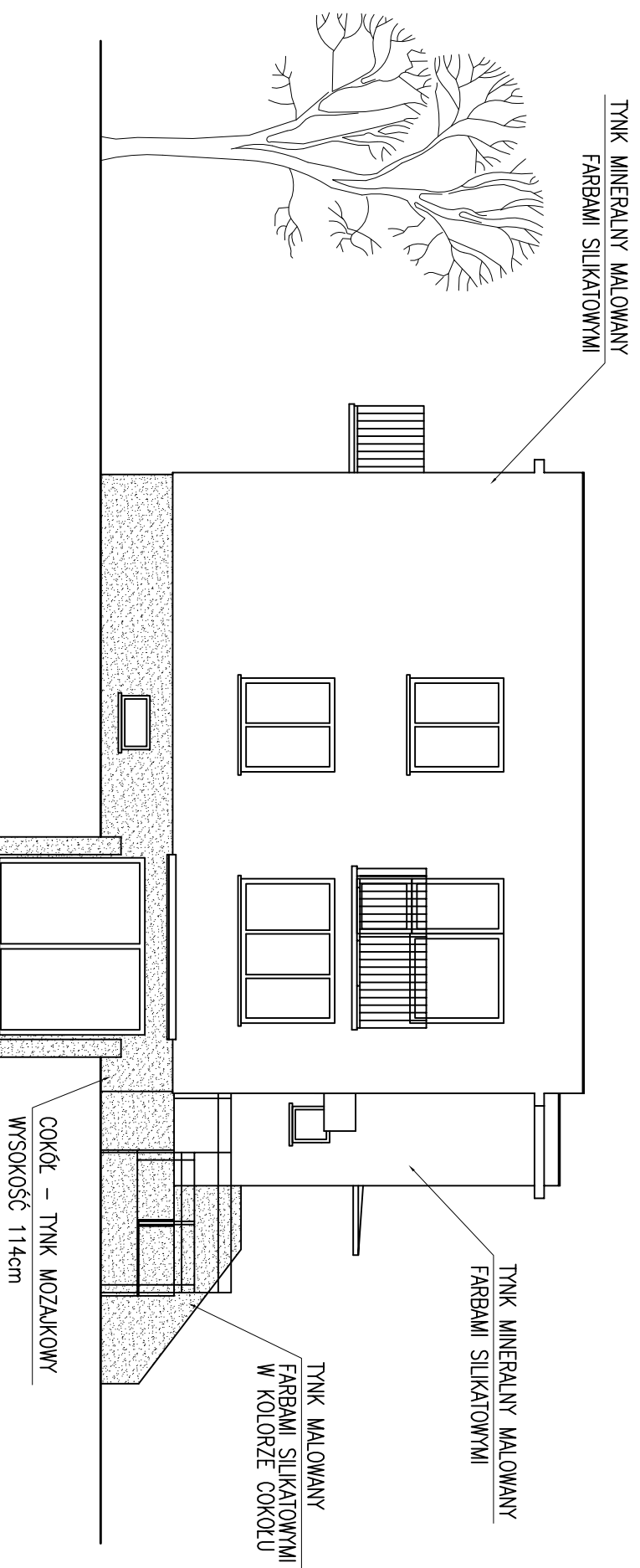


<i>Investor:</i>			
GMINA KRZYŻANÓW, Krzyżanów 10, 99-314 Krzyżanów			
<i>Adres obiektu budowlanego:</i>			
Termomodernizacja Budyńku Gminnego Ośrodka Zdrowia w Krzyżanowie dz. nr ew. 181 gm. Krzyżanów			
<i>Nazwa rysunku:</i>		<i>Skala:</i>	<i>Numer rysunku:</i>
ELEWACJA PÓŁNOCNA - INWENTARYZACJA		1:100	3
ELEWACJA WSCHODNIA - INWENTARYZACJA			
<i>Imię i nazwisko projektanta:</i>			
mgr inż. Krzysztof Majteczak		<i>Specjalność / numer uprawnień:</i>	<i>Data:</i>
mgr inż. Witold Wiechno		LOD/0844/POOK/07	03.2015
		LOD/0160/POOK/04	03.2015

# ELEWACJA ZACHODNIA

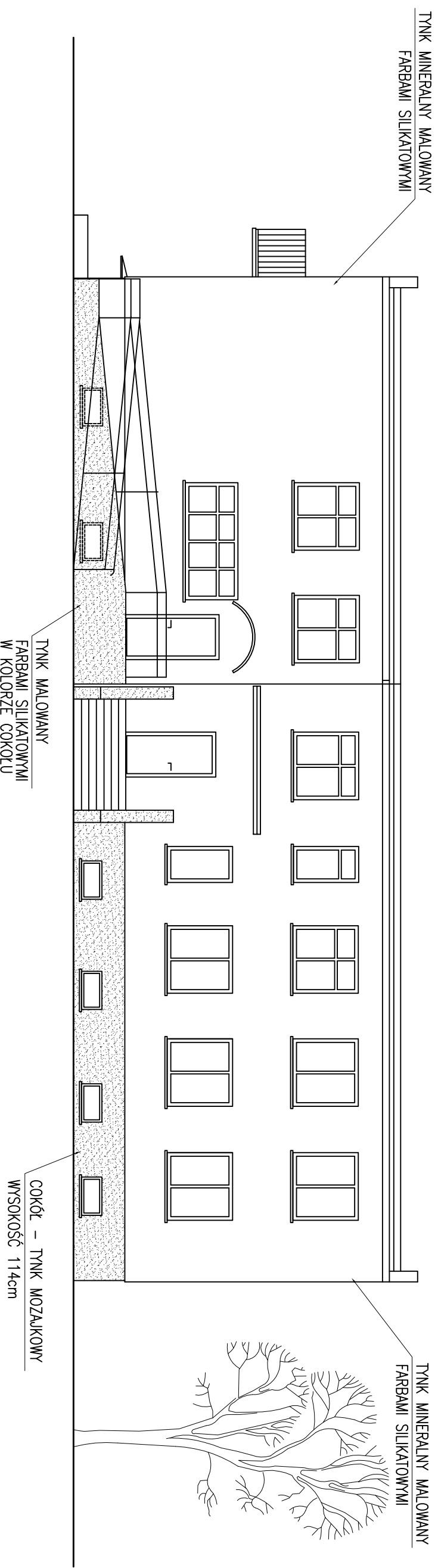


# ELEWACJA POŁUDNIOWA

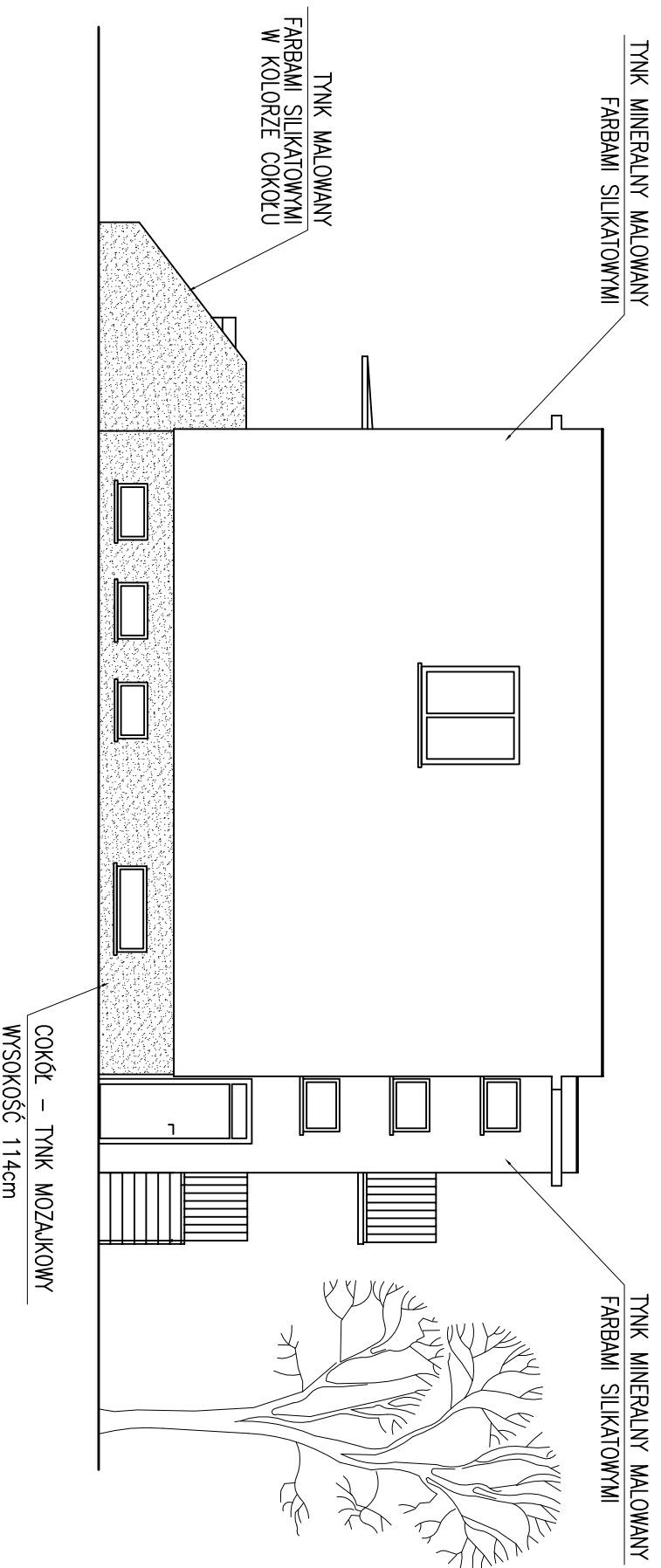


Inwestor:			
GMINA KRZYŻANÓW, Krzyżanów 10, 99-314 Krzyżanów			
Adres obiektu budowlanego:			
Termomodernizacja Budyńku Gminnego Ośrodka Zdrowia w Krzyżanowie dz. nr ew. 181 gm. Krzyżanów			
Nazwa rysunku:			
ELEWACJA POŁUDNIOWA		Skala:	Numer rysunku:
ELEWACJA ZACHODNIA		1:100	4
Imię i nazwisko projektanta:			
mgr inż. Krzysztof Majteczak		Specjalność / numer uprawnień:	Data:
mgr inż. Witold Wiechno		LOD/0844/POOK/07	03.2015
		LOD/0160/POOK/04	03.2015

# ELEWACJA PÓŁNOCNA

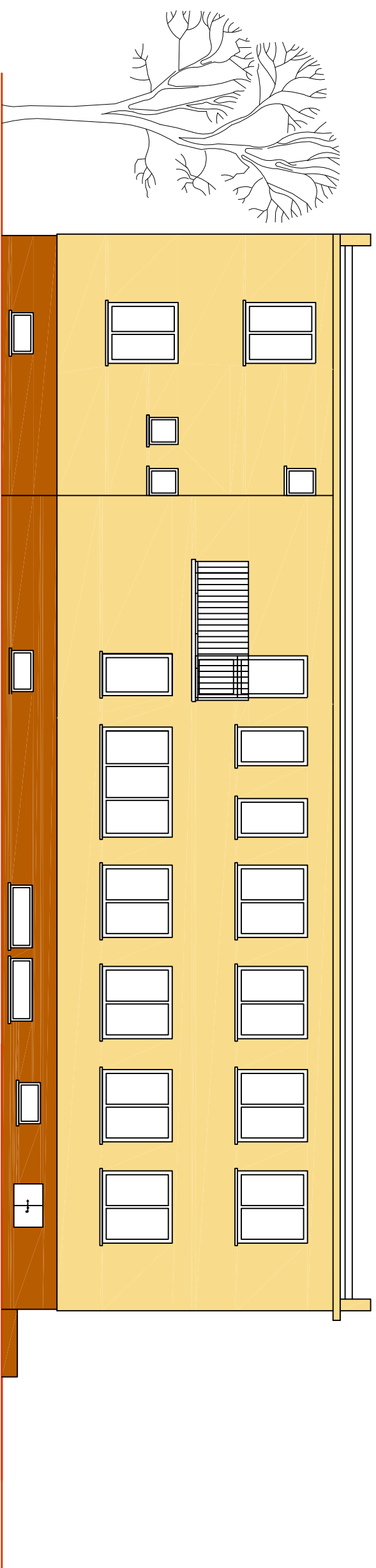


# ELEWACJA WSCHODNIA

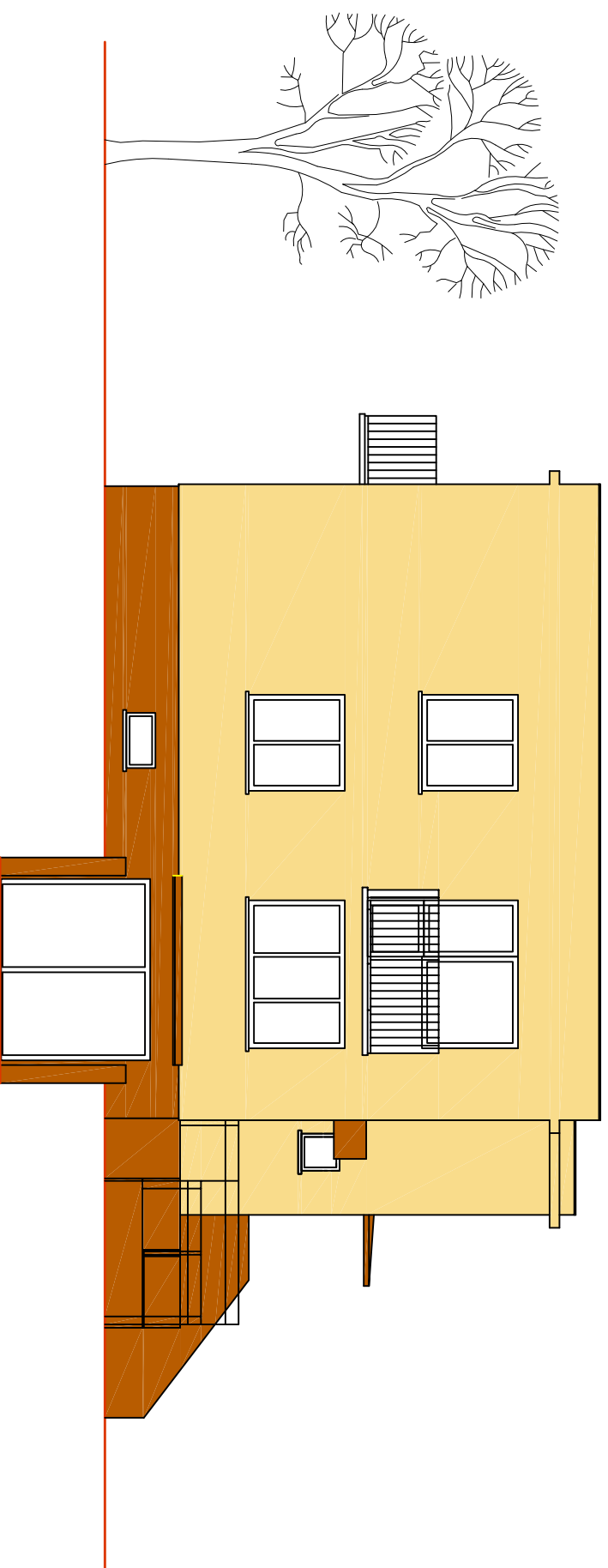


<i>Investor:</i>			
GMINA KRZYŻANÓW, Krzyżanów 10, 99-314 Krzyżanów			
<i>Adres obiektu budowlanego:</i>			
Termomodernizacja Budyńku Gminnego Ośrodka Zdrowia w Krzyżanowie dz. nr ew. 181 gm. Krzyżanów			
<i>Nazwa rysunku:</i>		<i>Skala:</i>	<i>Numer rysunku:</i>
ELEWACJA PÓŁNOCNA ELEWACJA WSCHODNIA		1:100	5
<i>Imię i nazwisko projektanta:</i>			
mgr inż. Krzysztof Majteczak		<i>Data:</i>	<i>Podpis:</i>
mgr inż. Witold Wiechno		03.2015	
<i>Specjalność i numer uprawnień:</i>		<i>Data:</i>	<i>Podpis:</i>
LOD/0844/POOK/07		03.2015	
<i>Specjalność i numer uprawnień:</i>		<i>Data:</i>	<i>Podpis:</i>
LOD/0160/POOK/04		03.2015	

# ELEWACJA ZACHODNIA



# ELEWACJA POŁUDNIOWA

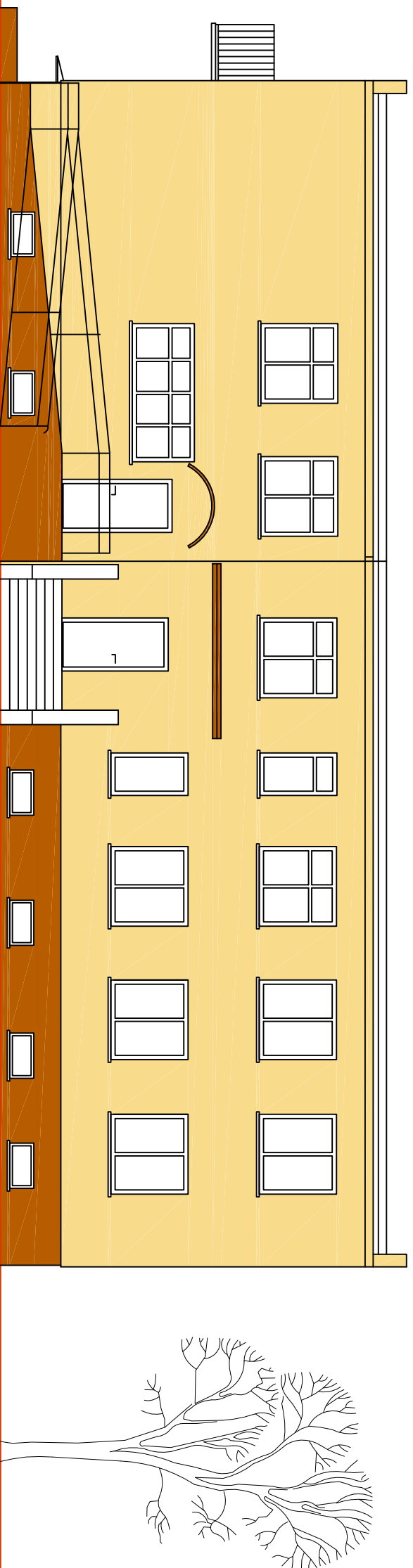


KOLOR NR 0314 WG PALETY KOLORÓW FIRMY ATLAS

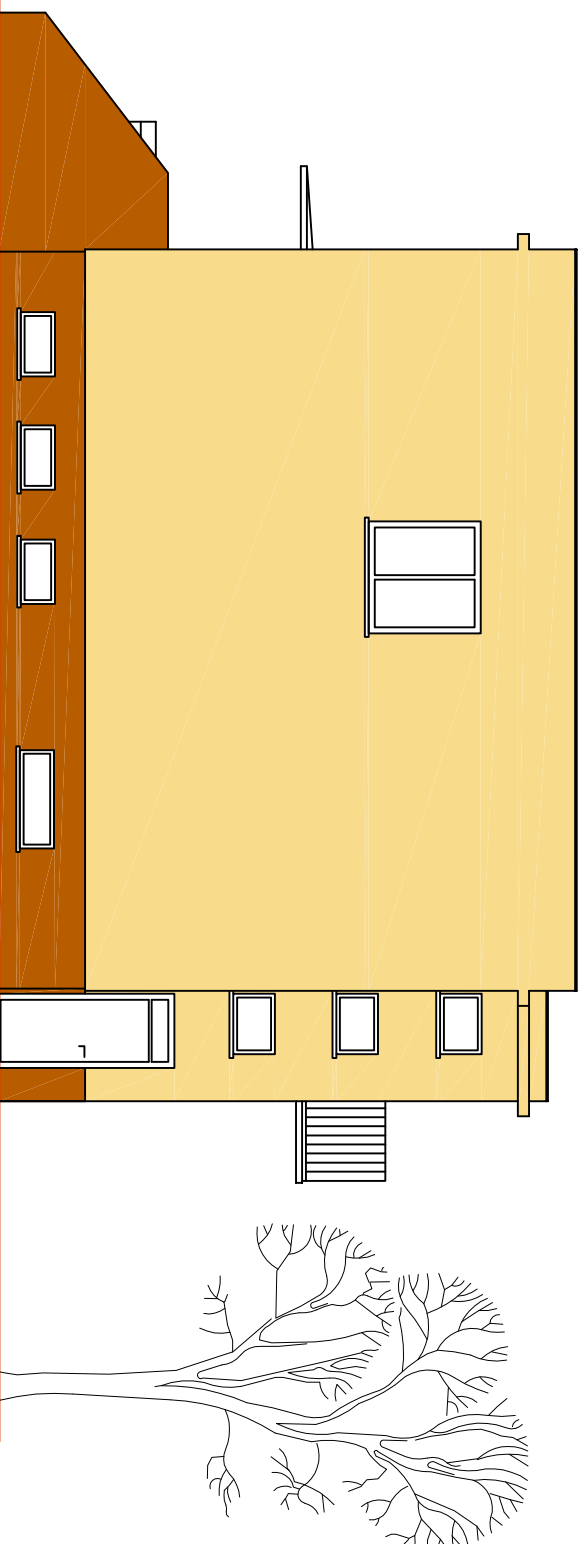
KOLOR NR 0075 WG PALETY KOLORÓW FIRMY ATLAS



Inwestor:			
GMINA KRZYŻANÓW, Krzyżanów 10, 99-314 Krzyżanów			
Adres obiektu budowlanego:			
Termomodernizacja Budyńku Gminnego Ośrodka Zdrowia w Krzyżanowie dz. nr ew. 181 gm. Krzyżanów			
Nazwa rysunku:	Skala:	Numer rysunku:	
ELEWACJA POŁUDNIOWA - KOLORYSTYKA ELEWACJA ZACHODNIA - KOLORYSTYKA	1:100	6	
Imię i nazwisko projektanta:	Specjalność / numer uprawnień:	Data:	Podpis:
mgr inż. Krzysztof Majteczak	LOD/0844/POOK/07	03.2015	
mgr inż. Witold Wiechno	LOD/0160/POOK/04	03.2015	

# ELEWACJA PÓŁNOCNA



# ELEWACJA WSCHODNIA



-  KOLOR NR 0314 WG PALETY KOLORÓW FIRMY ATLAS
-  KOLOR NR 0075 WG PALETY KOLORÓW FIRMY ATLAS

Inwestor:			
GMINA KRZYŻANÓW, Krzyżanów 10, 99-314 Krzyżanów			
Adres obiektu budowlanego:			
Termomodernizacja Budyńku Gminnego Ośrodka Zdrowia w Krzyżanowie dz. nr ew. 181 gm. Krzyżanów			
Nazwa rysunku:		Numer rysunku:	
ELEWACJA PÓŁNOCNA - KOLORYSTYKA ELEWACJA WSCHODNIA - KOLORYSTYKA		7	
Imię i nazwisko projektanta:		Data:	
mgr inż. Krzysztof Majteczak		03.2015	
Specjalność i numer uprawnień:		Podpis:	
mgr inż. Witold Wiechno		LOD/0160/POOK/04	
Data:		03.2015	

# ZESTAWIENIE ISTNIEJĄCEJ STOLARKI SKALA 1:100

SCHEMAT															
	WYMIAR STOLARKI	S 228 H 145	126 145	150 145	87 145	80 145	85 45	80 55	56 60	148 148	150 145	260 117	228 148	140 148	
ILOŚĆ	1szt.	2szt.	13szt.	1szt.	3szt.	13szt.	3szt.	3szt.	3szt.	3szt.	4szt.	1szt.	1szt.		
UWAGI:	OKNO PCV	OKNO PCV	11szt. OKNO PCV 2szt. OKNO DREWNIANE	OKNO PCV	OKNO PCV	OKNO DREWNIANE	OKNO DREWNIANE	OKNO DREWNIANE	OKNO PCV	OKNO DREWNIANE	OKNO DREWNIANE	OKNO PCV	OKNO PCV		

SCHEMAT										
	WYMIAR STOLARKI	S 80 H 145	130 118	57 59	87 225	90 200	90 200	88 225	270 220	
ILOŚĆ	1szt.	3szt.	1szt.	2szt.	1szt.	1szt.	1szt.	1szt.	1szt.	
UWAGI:	OKNO DREWNIANE	OKNO DREWNIANE	OKNO PCV	DRZWI BALKONOWE	DRZWI ZEWNĘTRZNE	DRZWI ZEWNĘTRZNE	DRZWI ZEWNĘTRZNE Z NAŚWIETLEM	WROTA GARAŻOWE ZEWNĘTRZNE		

Inwestor:			
GMINA KRZYŻANÓW, Krzyżanów 10, 99-314 Krzyżanów			
Adres obiektu budowlanego:			
Termomodernizacja Budynku Gminnego Ośrodka Zdrowia w Krzyżanowie dz. nr ew. 181 gm. Krzyżanów			
Nazwa rysunku:	Skala:	Numer rysunku:	
ZESTAWIENIE STOLARKI - INWENTARYZACJA	1:100	8a	
Imię i nazwisko projektanta:			
mgr inż. Krzysztof Majteczak	Specjalność: L. numer uprawnień:	Data:	Podpis:
mgr inż. Witold Wiechno	LOD/0844/POOK/07	03.2015	
	LOD/0160/POOK/04	03.2015	

# ZESTAWIENIE NOWEJ STOLARKI SKALA 1:100

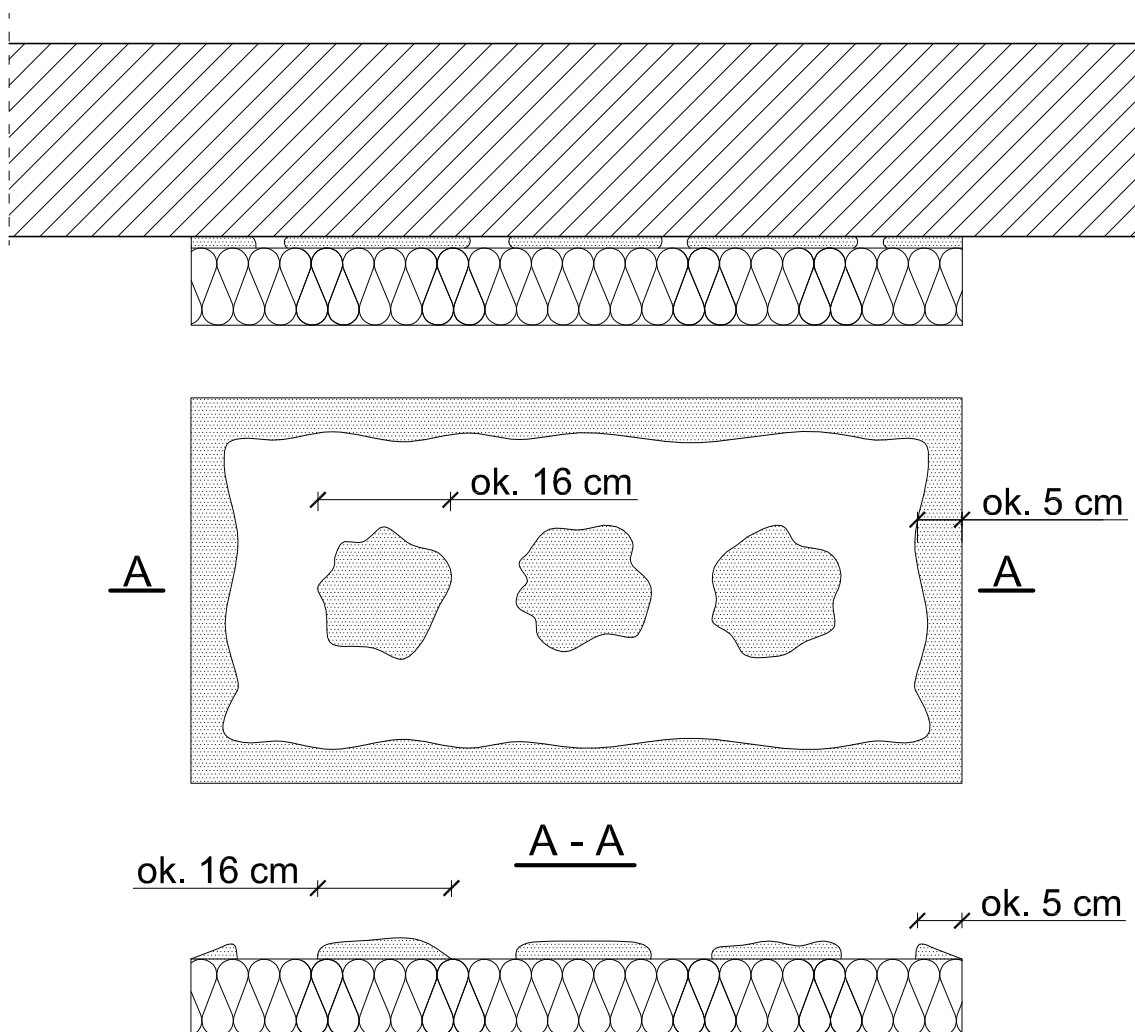
SCHEMAT																										
	WYMIAR	S	228	126	150	87	80	85	80	56	148	260	228	140	STOLARKI	H	145	145	145	145	45	55	60	148	148	148
	ILOŚĆ		1szt.	2szt.	17szt.	1szt.	4szt.	13szt.	3szt.	3szt.	3szt.	3szt.	1szt.	1szt.	OKNO PCV		OKNO PCV	OKNO PCV	OKNO PCV	OKNO PCV	OKNO PCV	OKNO PCV	OKNO PCV	OKNO PCV	OKNO PCV	OKNO PCV
UWAGI:																										

SCHEMAT																			
	WYMIAR	S	130	57	87	90	90	88	270	STOLARKI	H	45	59	225	200	200	225	220	45
	ILOŚĆ		3szt.	1szt.	2szt.	1szt.	1szt.	1szt.	1szt.	1szt.	OKNO PCV		OKNO PCV	DRZWI BALKONOWE	DRZWI ZEWNĘTRZNE	DRZWI ZEWNĘTRZNE	DRZWI ZEWNĘTRZNE Z NAŚWIECIELEM	WROTA GARAŻOWE ZEWNĘTRZNE OCIEPLANE	
UWAGI:																			

Inwestor:			
GMINA KRZYŻANÓW, Krzyżanów 10, 99-314 Krzyżanów			
Adres obiektu budowlanego:			
Termomodernizacja Budyńku Gminnego Ośrodka Zdrowia w Krzyżanowie dz. nr ew. 181 gm. Krzyżanów			
Nazwa rysunku:		Skala:	
ZESTAWIENIE NOWEJ STOLARKI		1:100	
Imię i nazwisko projektanta:		Podpis:	
mgr inż. Krzysztof Majteczak		LOD/0844/POOK/07	
Data:		03.2015	
Numer rysunku:		8b	
Specjalność i numer uprawnień:		LOD/0160/POOK/04	
mgr inż. Witold Wiechno		03.2015	



# Sposób klejenia płyt izolacji termicznej.



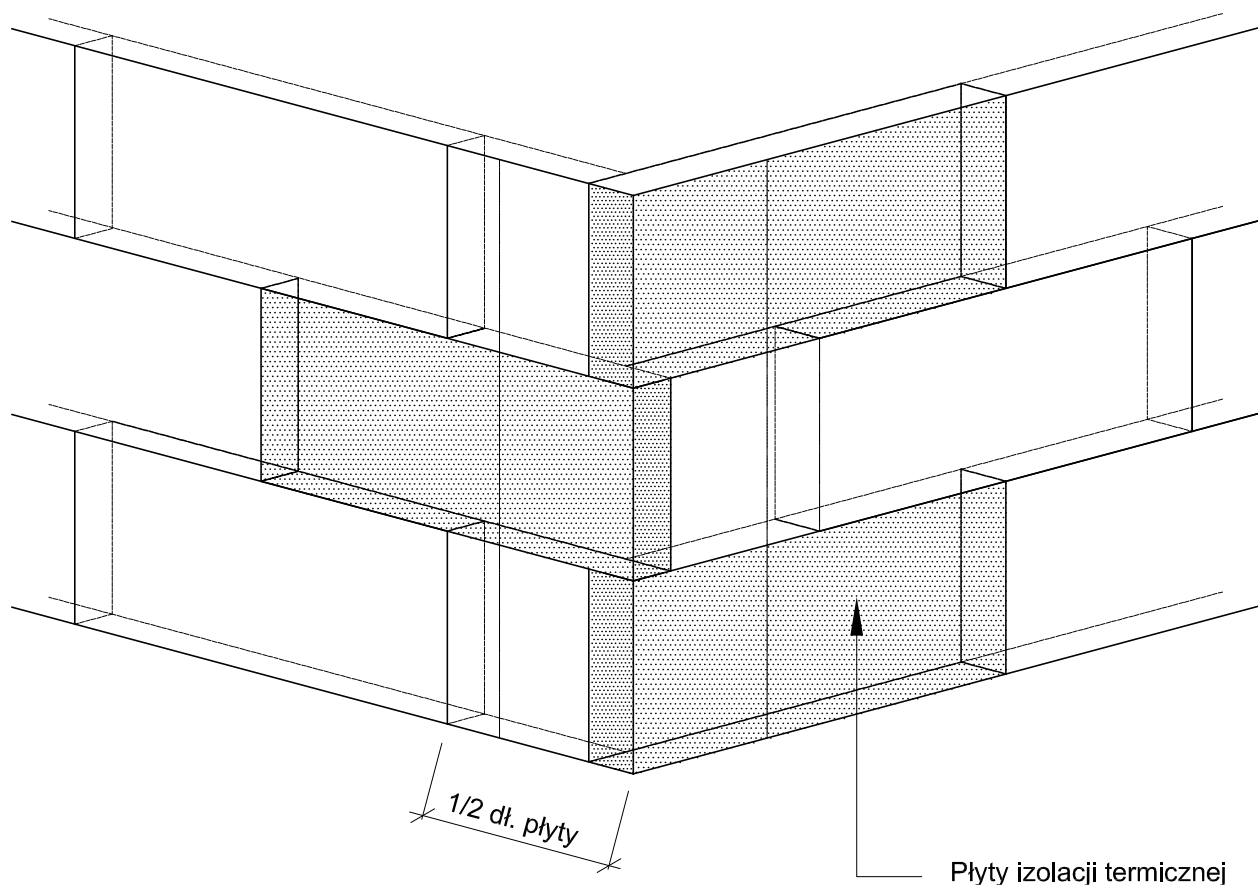
$$\frac{P_e}{P} \times 100 \% \geq 40 \%$$

- Pe - efektywna powierzchnia przyklejenia płyty termoizolacyjnej do podłoża
- P - powierzchnia płyty termoizolacyjnej przylegająca do ściany

Do klejenia izolacji termicznej używa się fabrycznie przygotowanych dyspersyjnych mas klejowych w przypadku podłoży nienasiąkliwe i drewnopochodne, lub zapraw klejowych do mieszania z wodą na budowie w przypadku typowych podłoży budowlanych. Zaprawę klejową należy przygotowywać według zaleceń producenta (instrukcje i karty techniczne) również w przypadku fabrycznie przygotowanych klejów dyspersyjnych, które wymagają mieszania z cementem celem przygotowania właściwej zaprawy klejowej. Klej należy nanosić na płyty izolacyjne według tzw. metody pasmowo-punktowej. Na płytę nanosić taką ilość zaprawy, aby uwzględniając odchyłki równości podłoża i możliwą do położenia warstwę kleju (ok. 1 do 2 cm) zapewnić minimum 40% efektywnej powierzchni przyklejenia płyty do podłoża (przy większych nierównościach należy stosować zróżnicowanie grubości izolacji). Po obwodzie płyty wzdłuż jej krawędzi należy nanieść około 5 cm szerokości pasmo zaprawy i dodatkowo w środku płyty nałożyć minimum 3 placki zaprawy wielkości dłoni. Na równych podłożach można nakładać zaprawę na płytę termoizolacyjną całościowo przy użyciu pacy zębatej (ok. 10 mm).

Nazwa / adres obiektu budowlanego:			
Termomodernizacja Budynku Gminnego Ośrodka Zdrowia w Krzyżanowie dz. nr ew. 181 gm. Krzyżanów			
Inwestor:			
GMINA KRZYŻANÓW, Krzyżanów 10, 99-314 Krzyżanów			
Nazwa rysunku:		Skala:	Numer rysunku:
SPOSÓB KLEJENIA PŁYT IZOLACJI TERMICZNEJ		SCHEMAT	9
Imię i nazwisko projektanta:		Specjalność i numer uprawnień:	Data:
mgr inż. Krzysztof Majtczak		LOD/0844/POOK/07	03.2015
mgr inż. Witold Wiechno		LOD/0160/POOK/04	03.2015
		Podpis:	

## Ułożenie płyt izolacji termicznej - naroże.

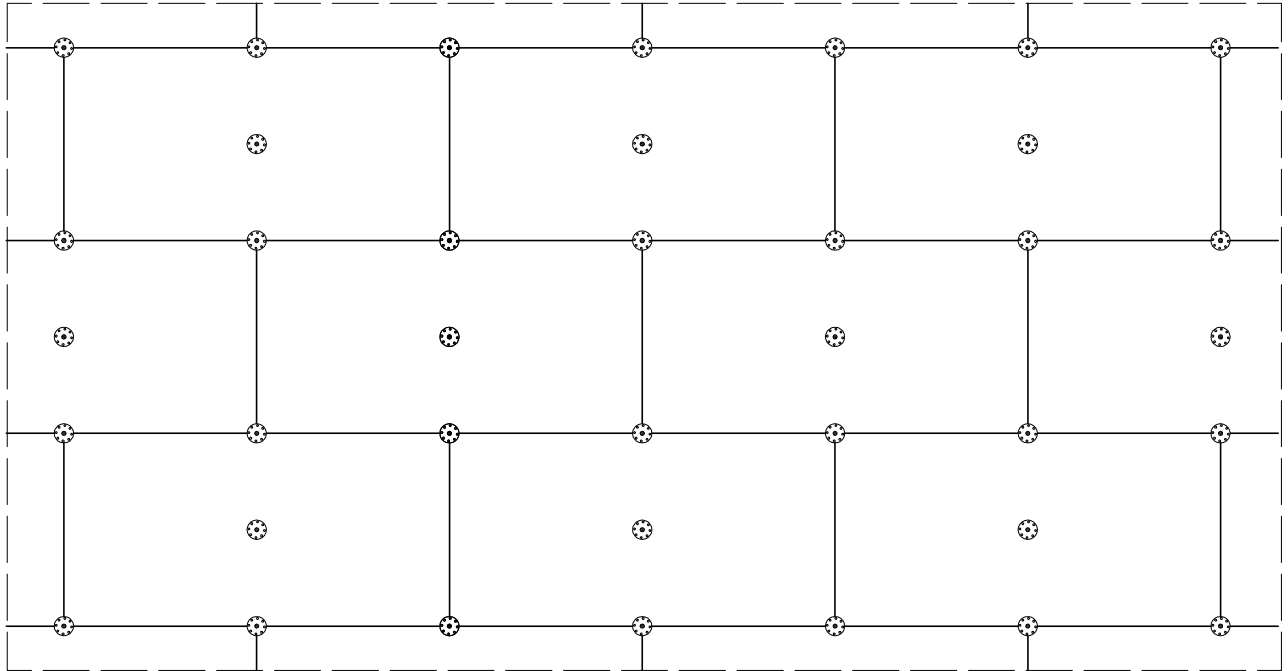


Płyty izolacji termicznej przykleja się pasami od dołu do góry, po uprzednim przymocowaniu listwy startowej. Płyty należy mocować do podłoża poziomo (wzdłuż dłuższej krawędzi) z zachowaniem mijankowego układu spoin pionowych. Nie mogą tworzyć się spoiny krzyżowe. Spoiny płyt nie mogą przebiegać w narożach otworów (np. okien), ani na rysach i pęknięciach w ścianie oraz na przejściach między różnymi materiałami ściennymi. Na całej powierzchni ocieplenia ściany płyty powinny dokładnie przylegać do siebie. Na ścianach z prefabrykatów, płyty izolacji termicznej należy tak przyklejać, aby styki między nimi nie pokrywały się ze złączami ścian. Niedopuszczalne jest występowanie masy klejącej w spoinach.

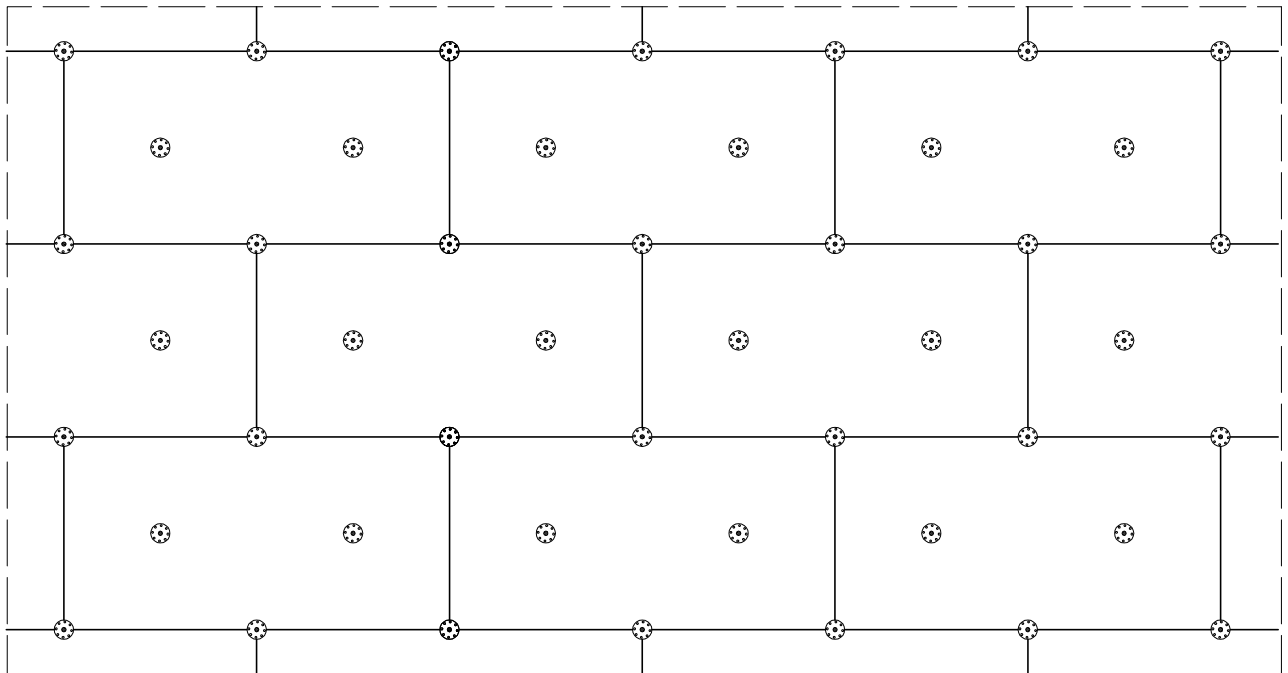
<i>Nazwa / adres obiektu budowlanego:</i>			
Termomodernizacja Budynku Gminnego Ośrodka Zdrowia w Krzyżanowie dz. nr ew. 181 gm. Krzyżanów			
<i>Inwestor:</i>			
GMINA KRZYŻANÓW, Krzyżanów 10, 99-314 Krzyżanów			
<i>Nazwa rysunku:</i>		<i>Skala:</i>	<i>Numer rysunku:</i>
UŁOŻENIE PŁYT IZOLACJI TERMICZNEJ NAROŻE		SCHEMAT	10
<i>Imię i nazwisko projektanta:</i>	<i>Specjalność i numer uprawnień:</i>	<i>Data:</i>	<i>Podpis:</i>
mgr inż. Krzysztof Majtczak	LOD/0844/POOK/07	03.2015	
mgr inż. Witold Wiechno	LOD/0160/POOK/04	03.2015	

Rozmieszczenie łączników mocujących płyty izolacji termicznej (100 x 50 cm). Powierzchnia fasady.

Wariant I - ilość łączników 6 szt./m<sup>2</sup>



Wariant II - ilość łączników 8 szt./m<sup>2</sup>



Do mocowania mechanicznego można przystąpić nie wcześniej niż po upływie 24 h od przyklejenia płyt. Zastosowanie łączników mechanicznych nie może spowodować wichrowania się i lokalnego podnoszenia się płyt. Długość łączników powinna wynikać z rodzaju podłoża oraz grubości materiału izolacji termicznej, przy czym głębokość zakotwienia w podłożu powinna wynosić co najmniej 6 cm.

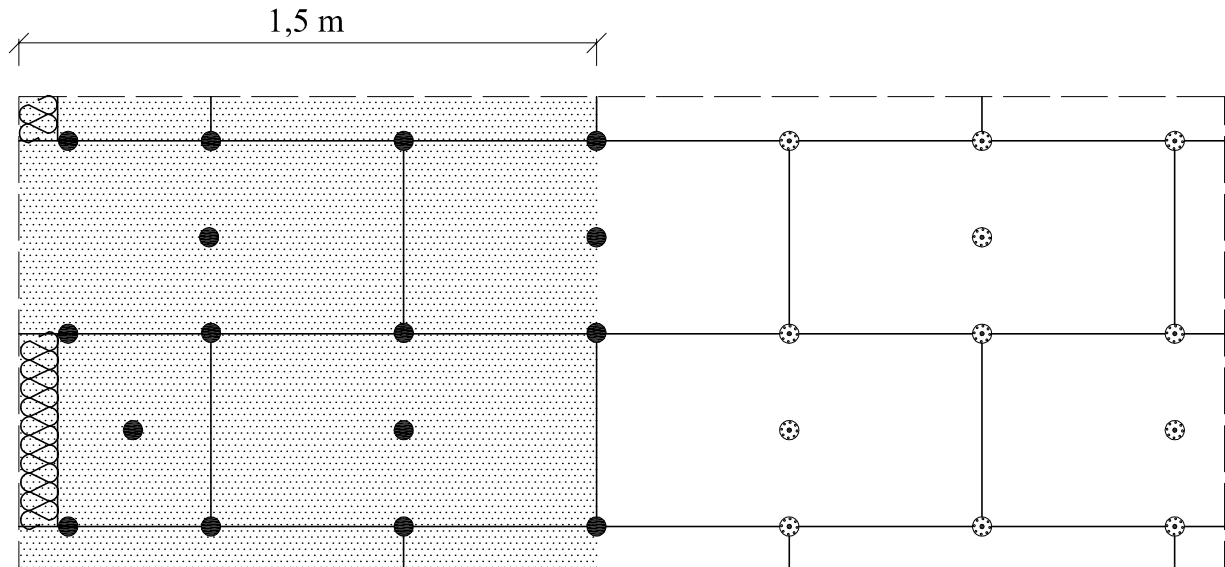
Należy stosować łączniki:  
 - plastikowe (w przypadku ocieplenia płytami styropianowymi),  
 - z trzpieniem metalowym wbijanym lub wkrętnym (w przypadku ocieplenia z wełny mineralnej oraz gdy wyprawę wierzchnią stanowią płytki klinkierowe, bądź gresowe).

Nazwa / adres obiektu budowlanego:			
Termomodernizacja Budynku Gminnego Ośrodka Zdrowia w Krzyżanowie dz. nr ew. 181 gm. Krzyżanów			
Inwestor:			
GMINA KRZYŻANÓW, Krzyżanów 10, 99-314 Krzyżanów			
Nazwa rysunku:		Skala:	Numer rysunku:
ROZMIESZCZENIE ŁĄCZNIKÓW MOCUJĄCYCH PŁYTY IZOLACJI TERMICZNEJ		SCHEMAT	11
Imię i nazwisko projektanta:		Specjalność i numer uprawnień:	Data:
mgr inż. Krzysztof Majtczak		LOD/0844/POOK/07	03.2015
mgr inż. Witold Wiechno		LOD/0160/POOK/04	03.2015
Podpis:			

Rozmieszczenie łączników mocujących płyty izolacji termicznej (100 x 50 cm). Pas krawędziowy. Wariant I, IIa.

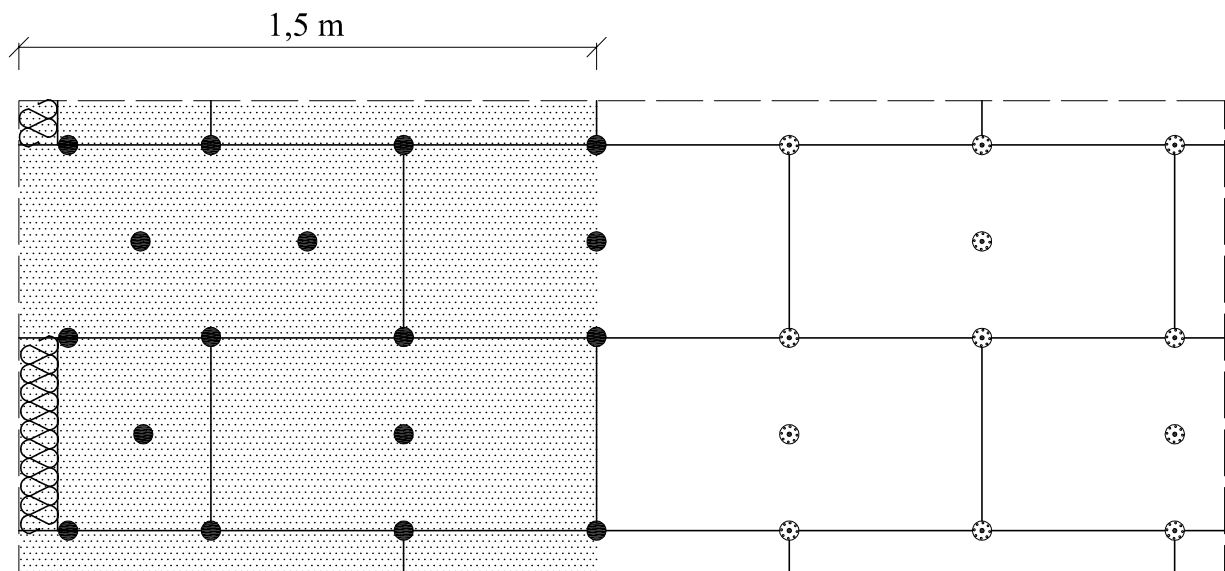
Wariant I . Wysokość 0 - 8 m.

Ilość łączników w pasie krawędziowym 7 szt./m<sup>2</sup>



Wariant IIa . Wysokość 8 - 20 m.

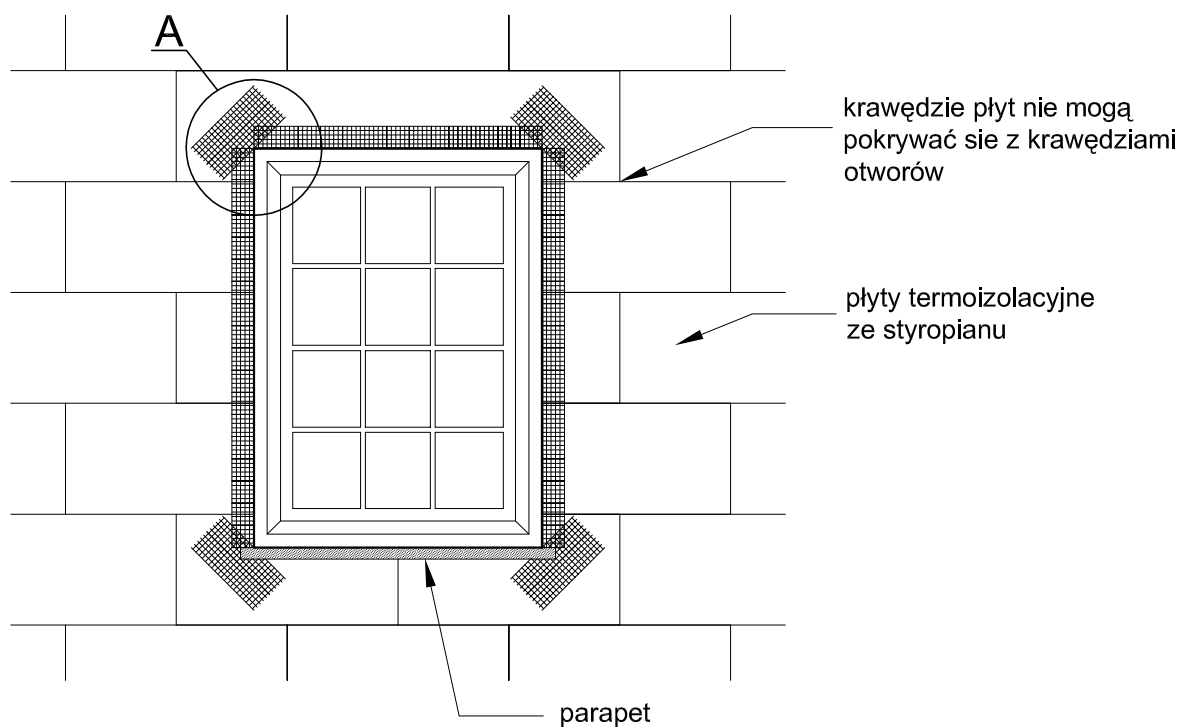
Ilość łączników w pasie krawędziowym 8,3 szt./m<sup>2</sup>



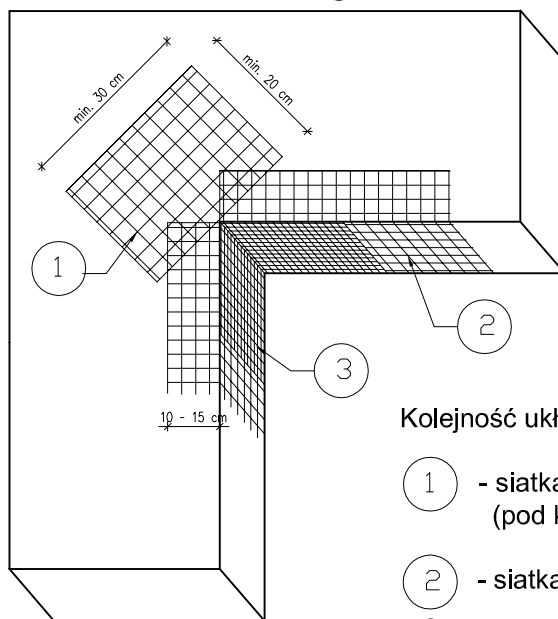
Szerokość pasa krawędziowego wynosi w zależności od geometrii budynku co najmniej 1,0 m, maksymalnie 2,0 m. Powyżej przykłady dla strefy krawędziowej o szerokości 1,5 m.

Nazwa / adres obiektu budowlanego: Termomodernizacja Budynku Gminnego Ośrodka Zdrowia w Krzyżanowie dz. nr ew. 181 gm. Krzyżanów			
Inwestor: GMINA KRZYŻANÓW, Krzyżanów 10, 99-314 Krzyżanów			
Nazwa rysunku: ROZMIESZCZENIE ŁĄCZNIKÓW MOCUJĄCYCH PŁYTY IZOLACJI TERMICZNEJ PAS KRAWĘDZIOWY		Skala: SCHEMAT	Numer rysunku: 12
Imię i nazwisko projektanta:	Specjalność i numer uprawnień:	Data:	Podpis:
mgr inż. Krzysztof Majtczak	LOD/0844/POOK/07	03.2015	
mgr inż. Witold Wiechno	LOD/0160/POOK/04	03.2015	

## Zbrojenie narożników otworów w elewacji (np: okien, drzwi).



### Szczegół A



Kolejność układania siatek z włókna szklanego:

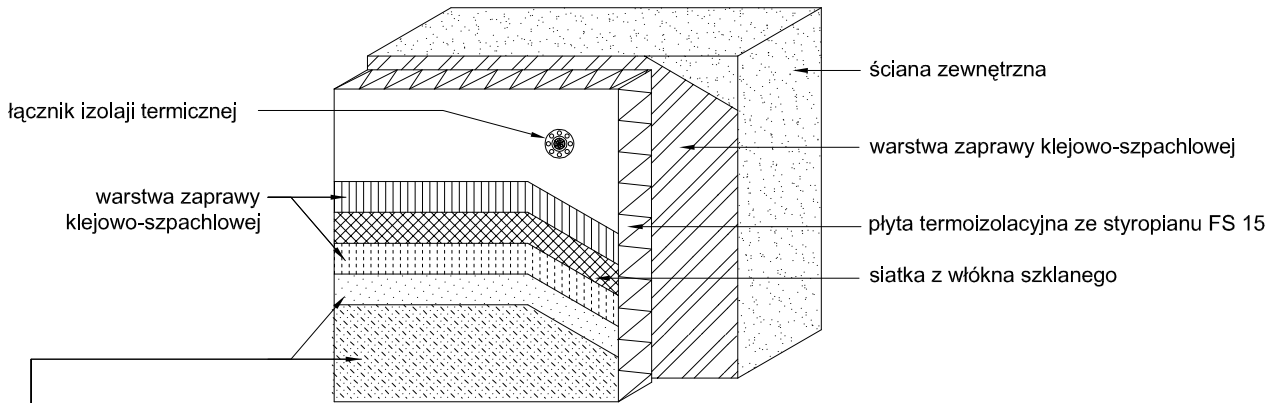
- 1 - siatka diagonalna układana przy narożach otworów (pod kątem 45°) o wymiarach min. 20 x 30 cm
- 2 - siatka układana wzdłuż krawędzi otworów
- 3 - siatka układana w narożach otworów

Na narożnikach otworów w elewacji (np: okien i drzwi) należy umieścić ukośne (pod kątem 45 stopni) dodatkowe kawałki siatki o wym. co najmniej 20 x 30 cm. Siatka ta stanowi zabezpieczenie przed powstaniem ukośnych rys zaczynających się w narożach otworów.

<i>Nazwa / adres obiektu budowlanego:</i>			
Termomodernizacja Budynku Gminnego Ośrodka Zdrowia w Krzyżanowie dz. nr ew. 181 gm. Krzyżanów			
<i>Inwestor:</i>			
GMINA KRZYŻANÓW, Krzyżanów 10, 99-314 Krzyżanów			
<i>Nazwa rysunku:</i>		<i>Skala:</i>	<i>Numer rysunku:</i>
ZBROJENIE NAROŻNIKÓW OTWORÓW W ELEWACJI		SCHEMAT	13
<i>Imię i nazwisko projektanta:</i>	<i>Specjalność i numer uprawnień:</i>	<i>Data:</i>	<i>Podpis:</i>
mgr inż. Krzysztof Majtczak	LOD/0844/POOK/07	03.2015	
mgr inż. Witold Wiechno	LOD/0160/POOK/04	03.2015	

# Przekrój przez system dociepleniowy z wykorzystaniem płyt styropianowych.

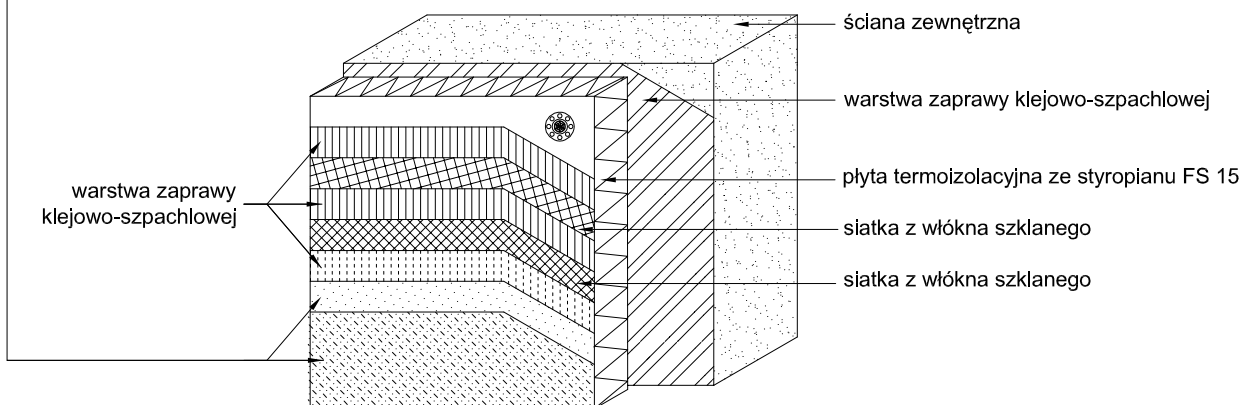
## SYSTEM DOCIEPLENIOWY Z WARSTWĄ ZBROJĄCĄ STANDARDOWĄ (W STREFIE POWYŻEJ 2 M MIERZĄC OD POZIOMU TERENU)



wyprawa z cienkowarstwowego tynku strukturalnego:

- a) akrylowa:
  - podkład tynkarski
  - tynk akrylowy
- b) mineralna:
  - podkład tynkarski
  - tynk mineralny
  - farba silikonowa
- c) silikatowa:
  - podkład tynkarski
  - tynk silikatowy
- d) silikonowa:
  - podkład tynkarski
  - tynk silikonowy

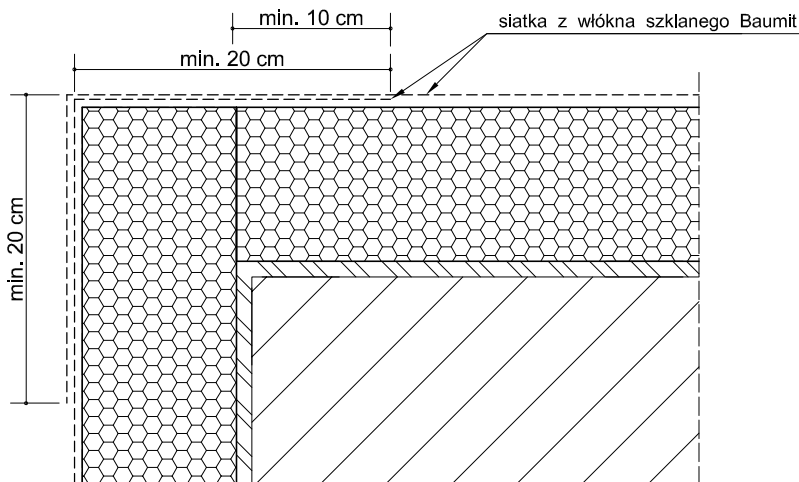
## SYSTEM DOCIEPLENIOWY Z WARSTWĄ ZBROJĄCĄ WZMOCNIONĄ (W STREFIE DO 2 M MIERZĄC OD POZIOMU TERENU)



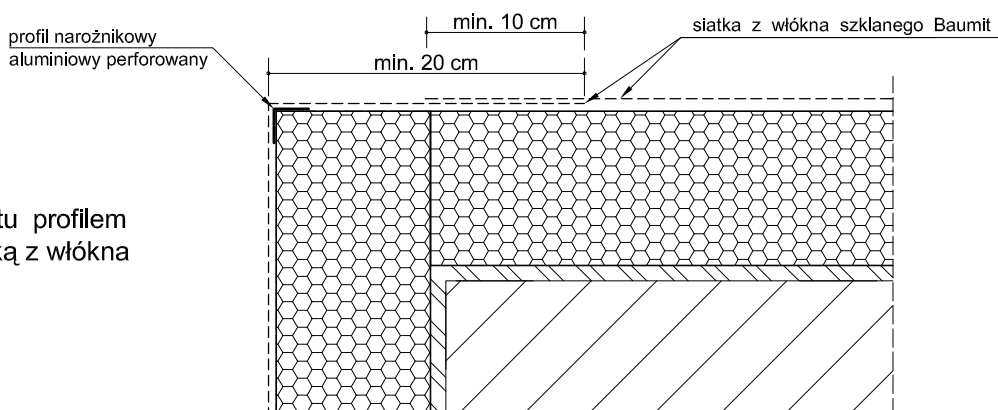
<i>Nazwa / adres obiektu budowlanego:</i>			
Termomodernizacja Budynku Gminnego Ośrodka Zdrowia w Krzyżanowie dz. nr ew. 181 gm. Krzyżanów			
<i>Inwestor:</i>			
GMINA KRZYŻANÓW, Krzyżanów 10, 99-314 Krzyżanów			
<i>Nazwa rysunku:</i>		<i>Skala:</i>	<i>Numer rysunku:</i>
PRZEKRÓJ PRZEZ SYSTEM DOCIEPLENIOWY		SCHEMAT	14
<i>Imię i nazwisko projektanta:</i>		<i>Specjalność i numer uprawnień:</i>	<i>Data:</i>
mgr inż. Krzysztof Majtczak		LOD/0844/POOK/07	03.2015
<i>Podpis:</i>		<i>Data:</i>	<i>Podpis:</i>
mgr inż. Witold Wiechno		LOD/0160/POOK/04	03.2015

# Zbrojenie narożników.

Przykład zbrojenia kantu siatką z włókna szklanego



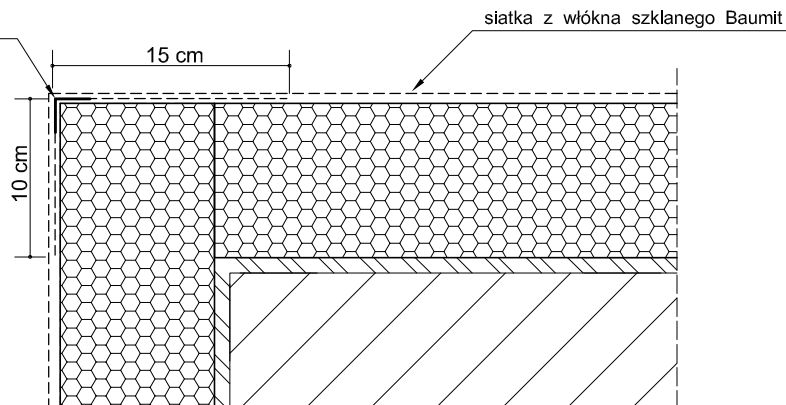
Przykład zbrojenia kantu profilem narożnikowym oraz siatką z włókna szklanego.



narożnikowy profil aluminiowy z przyklejoną siatką z włókna szklanego 10 x 15 cm

lub narożnikowy profil z PCW z wtopioną siatką z włókna szklanego 10 x 15 cm.

Przykład zbrojenia kantu narożnikowym profilem aluminiowy, z przyklejoną (bądź profilem PCW z wtopioną) siatką z włókna szklanego 10 x 15 cm oraz siatką.



Do realizacji warstwy zbrojonej można przystąpić nie wcześniej niż po trzech dniach od przyklejenia płyt.

Należy ją wykonać w jednej operacji, rozpoczynając od góry ściany.

Najpierw należy nałożyć warstwę zaprawy klejącej na całą montażową powierzchnię płyt

w ilości około 2/3 przewidzianego zużycia, a następnie natychmiast wtopić w nią napiętą siatkę zbrojącą.

Siatka zbrojąca powinna być całkowicie zatopiona w zaprawie klejącej (powinna być niewidoczna).

Siatka zbrojąca nie może w żadnym przypadku leżeć bezpośrednio na płytach.

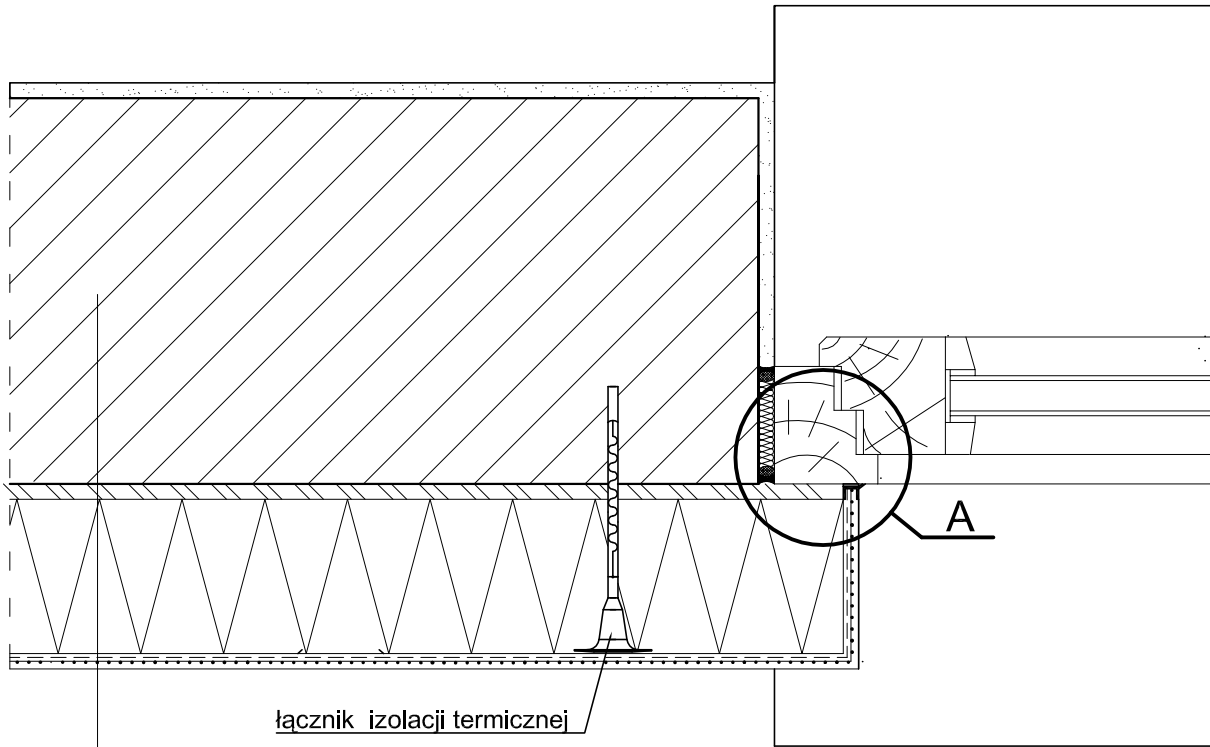
Pasy siatki zbrojącej powinny być przyklejane na zakład, szerokości ok. 10 cm.

Zakłady siatki zbrojącej nie powinny pokrywać się ze spoinami między płytami.

Na części parterowej oraz na cokołach (jeżeli są ocieplane) należy zastosować dwie warstwy siatki zbrojącej lub tzw. siatkę pancerną.

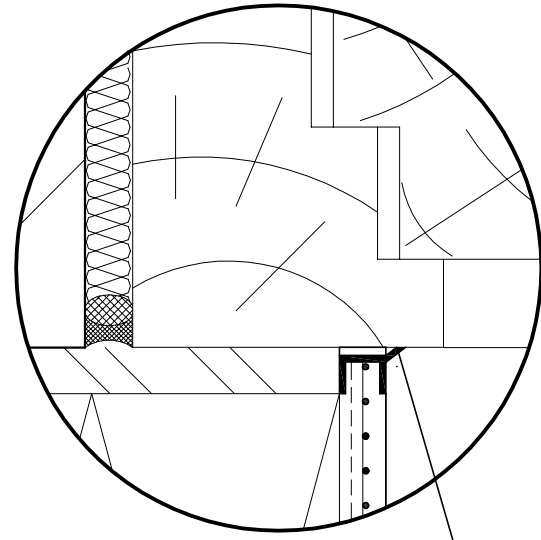
Nazwa / adres obiektu budowlanego:			
Termomodernizacja Budynku Gminnego Ośrodka Zdrowia w Krzyżanowie dz. nr ew. 181 gm. Krzyżanów			
Inwestor:			
GMINA KRZYŻANÓW, Krzyżanów 10, 99-314 Krzyżanów			
Nazwa rysunku:		Skala:	Numer rysunku:
DOCIEPLENIE - ZBROJENIE NAROŻNIKÓW		SCHEMAT	15
Imię i nazwisko projektanta:	Specjalność i numer uprawnień:	Data:	Podpis:
mgr inż. Krzysztof Majtczak	LOD/0844/POOK/07	03.2015	
mgr inż. Witold Wiechno	LOD/0160/POOK/04	03.2015	

Połączenie systemu ociepleniowego z ościeżnicą, okno osadzone w płaszczyźnie muru - przekrój poziomy.



1. ściana zewnętrzna  
 2. warstwa zaprawy klejowo-szpachlowej  
 3. płyta termoizolacyjna ze styropianu FS 15  
 4. warstwa zbrojąca - zaprawa klejowo-szpachlowa  
 5. wyprawa z cienkowarstwowego tynku strukturalnego - wariantowo:
- a) akrylowa:
    - podkład tynkarski
    - tynk akrylowy
  - b) mineralna:
    - podkład tynkarski
    - tynk mineralny
    - farba silikonowa
  - c) silikatowa:
    - podkład tynkarski
    - tynk silikatowy
  - d) silikonowa:
    - podkład tynkarski
    - tynk silikonowy

Szczegół A

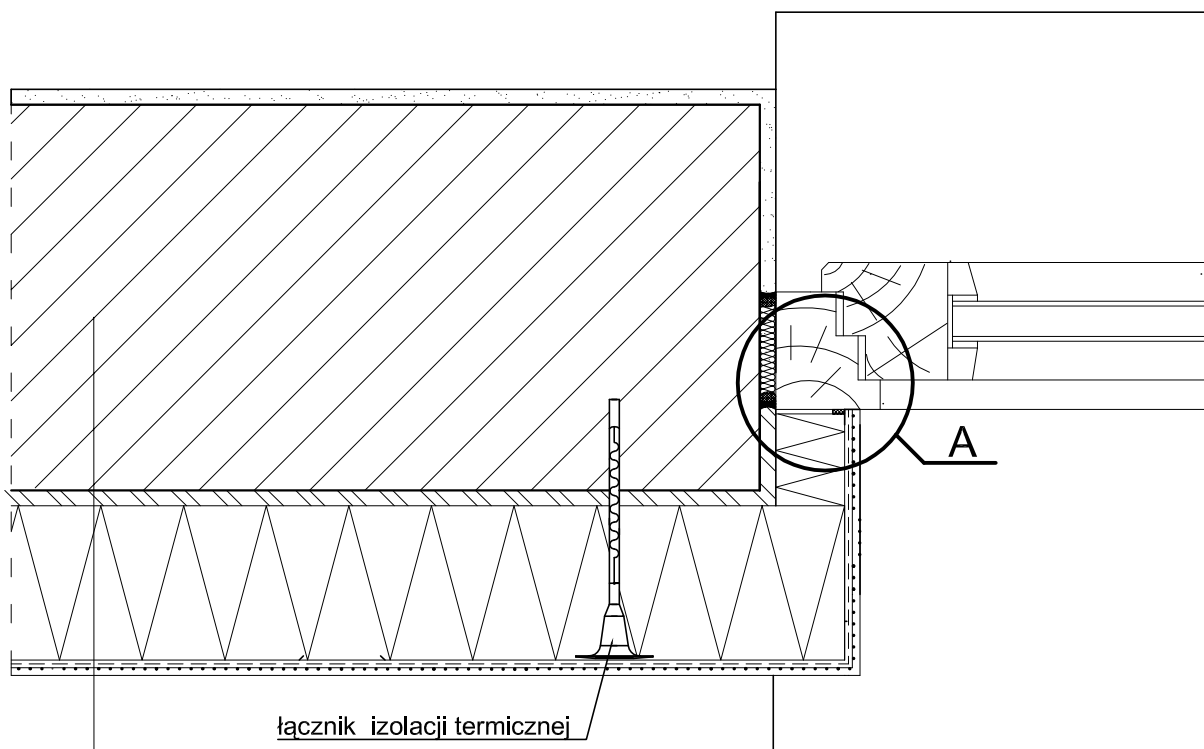


profil przyokienny dylatacyjny z PCW

Nazwa / adres obiektu budowlanego:			
Termomodernizacja Budynku Gminnego Ośrodka Zdrowia w Krzyżanowie dz. nr ew. 181 gm. Krzyżanów			
Inwestor:			
GMINA KRZYŻANÓW, Krzyżanów 10, 99-314 Krzyżanów			
Nazwa rysunku:		Skala:	Numer rysunku:
POŁĄCZENIE SYSTEMU OCIEPLENIOWEGO Z OŚCIEŻNICĄ - PRZEKRÓJ POZIOMY		SCHEMAT	16
Imię i nazwisko projektanta:	Specjalność i numer uprawnień:	Data:	Podpis:
mgr inż. Krzysztof Majtczak	LOD/0844/POOK/07	03.2015	
mgr inż. Witold Wiechno	LOD/0160/POOK/04	03.2015	

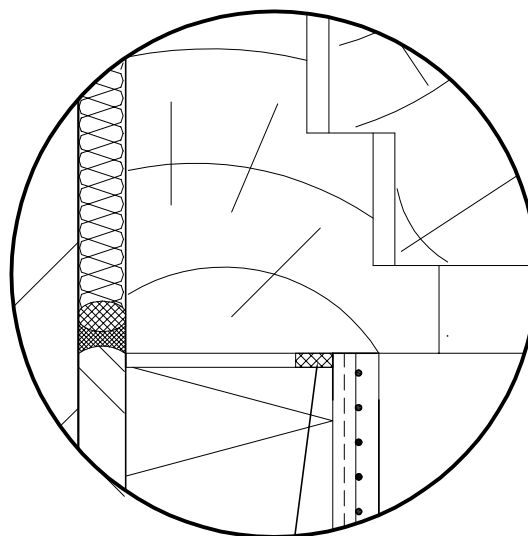


Połączenie systemu ociepleniowego z ościeżnicą, okno osadzone poza płaszczyzną muru - przekrój poziomy.



łącznik izolacji termicznej

Szczegół A

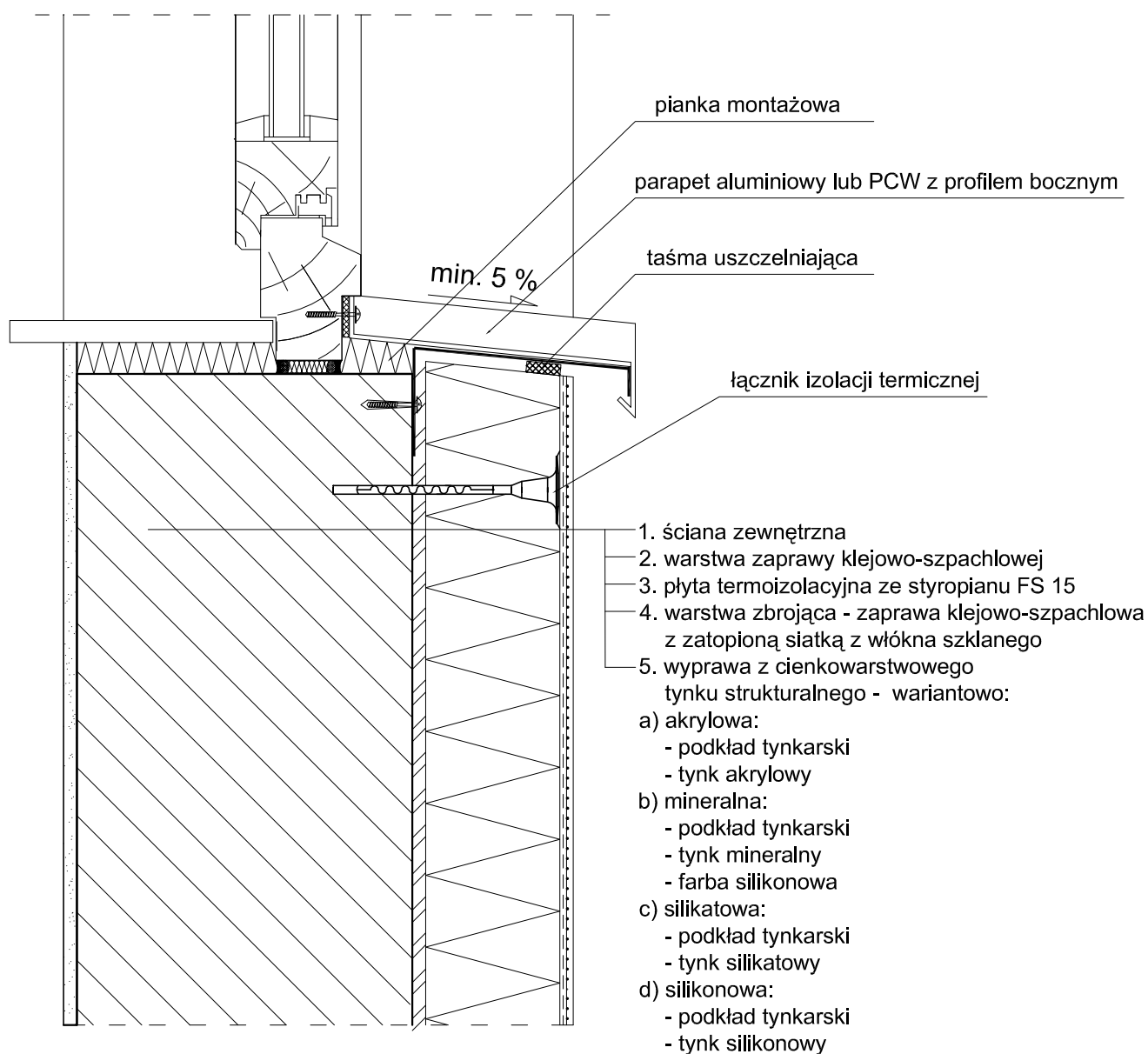


taśma uszczelniająca

1. ściana zewnętrzna
2. warstwa zaprawy klejowo-szpachlowej
3. płyta termoizolacyjna ze styropianu FS 15
4. warstwa zbrojąca - zaprawa klejowo-szpachlowa
5. wyprawa z cienkowarstwowego tynku strukturalnego - wariantowo:
  - a) akrylowa:
    - podkład tynkarski
    - tynk akrylowy
  - b) mineralna:
    - podkład tynkarski
    - tynk mineralny
    - farba silikonowa
  - c) silikatowa:
    - podkład tynkarski
    - tynk silikatowy
  - d) silikonowa:
    - podkład tynkarski
    - tynk silikonowy

Nazwa / adres obiektu budowlanego:			
Termomodernizacja Budynku Gminnego Ośrodka Zdrowia w Krzyżanowie dz. nr ew. 181 gm. Krzyżanów			
Inwestor:			
GMINA KRZYŻANÓW, Krzyżanów 10, 99-314 Krzyżanów			
Nazwa rysunku:		Skala:	Numer rysunku:
POŁĄCZENIE SYSTEMU OCIEPLENIOWEGO Z OŚCIEŻNICĄ, OKNO OSADZONE POZA PŁASZCZYZNĄ MURU - PRZEKRÓJ POZIOMY		SCHEMAT	17
Imię i nazwisko projektanta:	Specjalność i numer uprawnień:	Data:	Podpis:
mgr inż. Krzysztof Majtczak	LOD/0844/POOK/07	03.2015	
mgr inż. Witold Wiechno	LOD/0160/POOK/04	03.2015	

Połączenie systemu ociepleniowego  
z parapetem aluminiowym lub PCW - przekrój poziomy.



Nazwa / adres obiektu budowlanego:			
Termomodernizacja Budynku Gminnego Ośrodka Zdrowia w Krzyżanowie dz. nr ew. 181 gm. Krzyżanów			
Inwestor:			
GMINA KRZYŻANÓW, Krzyżanów 10, 99-314 Krzyżanów			
Nazwa rysunku:		Skala:	Numer rysunku:
POŁĄCZENIE SYSTEMU OCIEPLENIOWEGO Z PARAPETEM - PRZEKRÓJ POZIOMY		SCHEMAT	18
Imię i nazwisko projektanta:	Specjalność i numer uprawnień:	Data:	Podpis:
mgr inż. Krzysztof Majtczak	LOD/0844/POOK/07	03.2015	
mgr inż. Witold Wiechno	LOD/0160/POOK/04	03.2015	