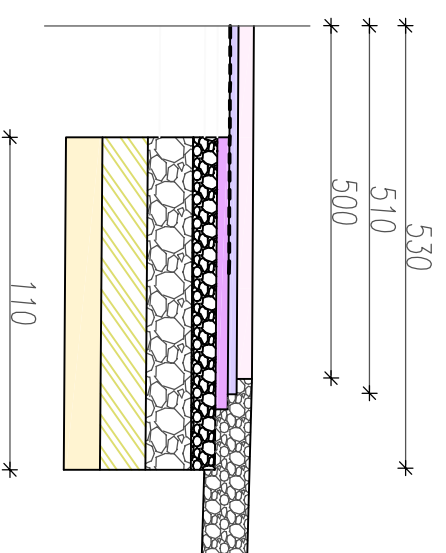


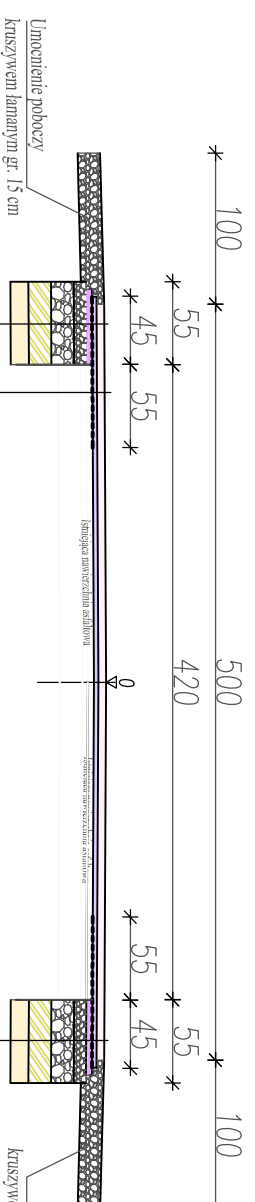
Przekroje konstrukcji drogi

km 3+750,00 do km 3+800,00 ; km 4+070,00 do km 5+025,00 ; km 5+460,00 do km 5+575,00
 km 6+160,00 do km 6+350,00 ; km 6+600,00 do km 6+850,00 ; km 7+230,00 do km 7+400,00

Szczegół "A"
 skala 1:25



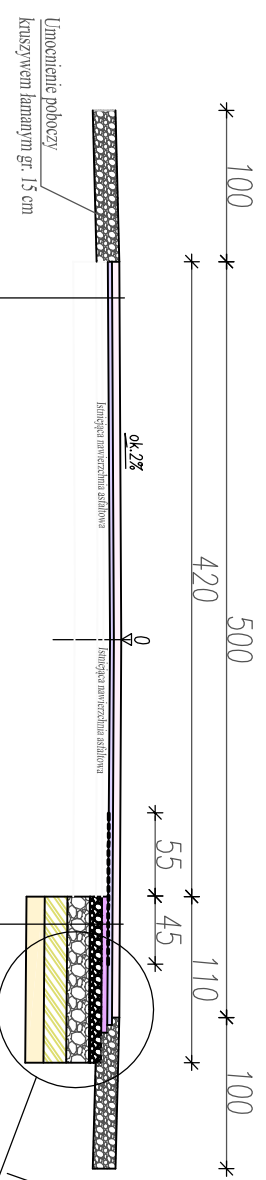
Warstwa ścierna nakładka z betonu asfaltowego AC11S gr. 5 cm
 Warstwa wyrównująca i wzmocniająca 75 kg/m² (ok. 3 cm)
 Siatka wzmocniająca na połączeniu (łączna szer. 1,0 m)
 Warstwa wiążąca z betonu asfaltowego AC16W gr. 4 cm
 Górna podbudowa z kruszywa łamanego 0/31,5 gr. 8 cm
 Dolna podbudowa z kruszywa łamanego 0/63 gr. 15 cm
 Stabilizacja kruszywa cementem Rm=2,5 MPa gr. 15 cm
 Warstwa odsączająca z piasku średniego gr. 12 cm



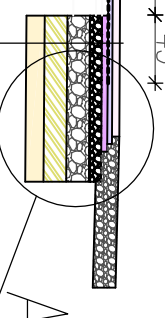
Warstwa ścierna nakładka z betonu asfaltowego AC11S gr. 5 cm
 Warstwa wyrównująca i wzmocniająca 75 kg/m² (ok. 3 cm)
 Siatka wzmocniająca na połączeniu (łączna szer. 1,0 m)
 Istniejąca nawierzchnia bitumiczna
 Istniejące warstwy konstrukcji jezdni

Warstwa ścierna nakładka z betonu asfaltowego AC11S gr. 5 cm
 Warstwa wyrównująca i wzmocniająca 75 kg/m² (ok. 3 cm)
 Siatka wzmocniająca na połączeniu (łączna szer. 1,0 m)
 Warstwa wiążąca z betonu asfaltowego AC16W gr. 4 cm
 Górna podbudowa z kruszywa łamanego 0/31,5 gr. 8 cm
 Dolna podbudowa z kruszywa łamanego 0/63 gr. 15 cm
 Stabilizacja kruszywa cementem Rm=2,5 MPa gr. 15 cm
 Warstwa odsączająca z piasku średniego gr. 12 cm

km 5+025,00 do km 5+290,00 ; km 5+575,00 do km 6+095,00
 km 6+450,00 do km 6+600,00 ; km 6+850,00 do km 7+230,00



Warstwa ścierna nakładka z betonu asfaltowego AC11S gr. 5 cm
 Warstwa wyrównująca i wzmocniająca 75 kg/m² (ok. 3 cm)
 Siatka wzmocniająca na połączeniu (łączna szer. 1,0 m)
 Istniejąca nawierzchnia bitumiczna
 Istniejące warstwy konstrukcji jezdni



Warstwa ścierna nakładka z betonu asfaltowego AC11S gr. 5 cm
 Warstwa wyrównująca i wzmocniająca 75 kg/m² (ok. 3 cm)
 Siatka wzmocniająca na połączeniu (łączna szer. 1,0 m)
 Warstwa wiążąca z betonu asfaltowego AC16W gr. 4 cm
 Górna podbudowa z kruszywa łamanego 0/31,5 gr. 8 cm
 Dolna podbudowa z kruszywa łamanego 0/63 gr. 15 cm
 Stabilizacja kruszywa cementem Rm=2,5 MPa gr. 15 cm
 Warstwa odsączająca z piasku średniego gr. 12 cm

Nazwa i adres obiektu budowlanego:

Projekt zamienny przebudowy drogi powiatowej Nr 2112E relacji
 Młogoszyn - Ktery gm. Krzyżanów na odcinku od km 3+750,00 do km 7+521,00

Nazwa rysunku:

Przekroje konstrukcji drogi

Skala:

1:50

Numer rysunku:

10/Z

Imię i nazwisko projektanta:

Specjalność / numer uprawnień:

Data:

01.2018

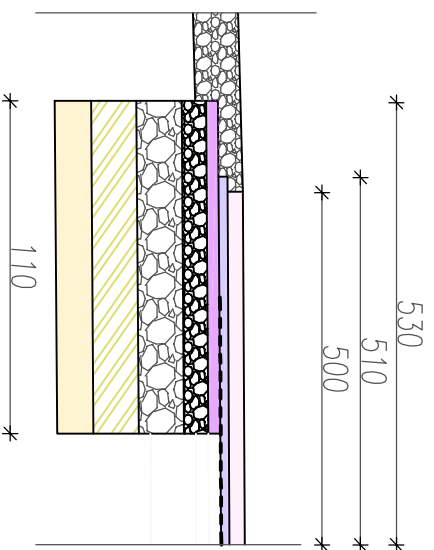
Podpis:

01.2018

Przekroje konstrukcji drogi

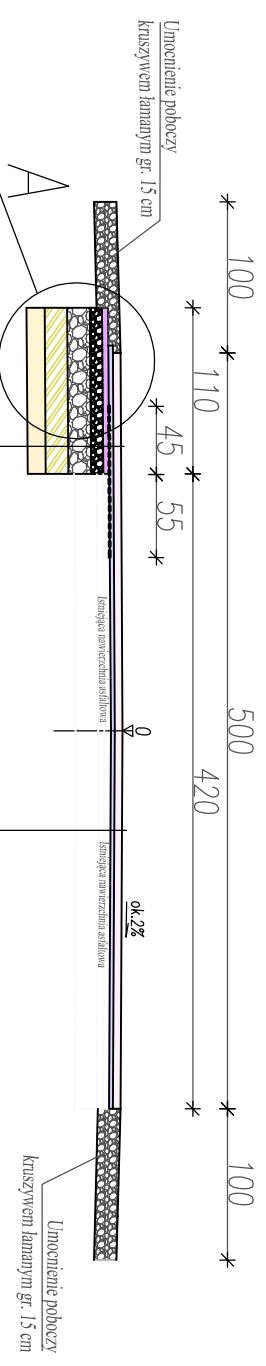
km 3+800,00 do km 4+070,00 ; km 5+290,00 do km 5+460,00
 km 6+095,00 do km 6+160,00

Szczegół "A" skala 1:25

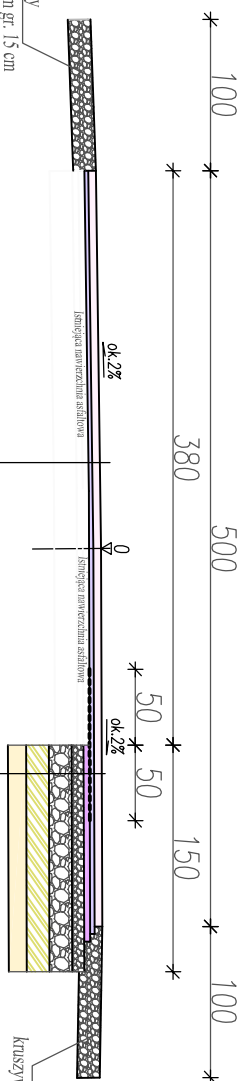


Warstwa ścierna nakładka z betonu asfaltowego AC11S gr. 5 cm
 Warstwa wyrównująca i wzmacniająca 75 kg/m² (ok. 3 cm)
 Siatka wzmacniająca na połączeniu (łączna szer. 1,0 m)
 Warstwa wiążąca z betonu asfaltowego AC16W gr. 4 cm
 Górna podbudowa z kruszywa łamanego 0/31,5 gr. 8 cm
 Dolna podbudowa z kruszywa łamanego 0/63 gr. 15 cm
 Stabilizacja kruszywa cementem Rm=2,5 MPa gr. 15 cm
 Warstwa odsączająca z piasku średniego gr. 12 cm

Warstwa ścierna nakładka z betonu asfaltowego AC11S gr.5cm
 Warstwa wyrównująca i wzmacniająca 75 kg/m² (ok. 3 cm)
 Siatka wzmacniająca na połączeniu (łączna szer. 1,0 m)
 Istniejąca nawierzchnia bitumiczna
 Istniejące warstwy konstrukcji jezdni



km 6+350,00 do km 6+450,00



Warstwa ścierna nakładka z betonu asfaltowego AC11S gr.5cm
 Warstwa wyrównująca i wzmacniająca 75 kg/m² (ok. 3 cm)
 Siatka wzmacniająca na połączeniu (łączna szer. 1,0 m)
 Istniejąca nawierzchnia bitumiczna
 Istniejące warstwy konstrukcji jezdni

Warstwa ścierna nakładka z betonu asfaltowego AC11S gr. 5 cm
 Warstwa wyrównująca i wzmacniająca 75 kg/m² (ok. 3 cm)
 Siatka wzmacniająca na połączeniu (łączna szer. 1,0 m)
 Warstwa wiążąca z betonu asfaltowego AC16W gr. 4 cm
 Górna podbudowa z kruszywa łamanego 0/31,5 gr. 8 cm
 Dolna podbudowa z kruszywa łamanego 0/63 gr. 15 cm
 Stabilizacja kruszywa cementem Rm=2,5 MPa gr. 15 cm
 Warstwa odsączająca z piasku średniego gr. 12 cm

Nazwa i adres obiektu budowlanego:

Projekt zamienny przebudowy drogi powiatowej Nr 2112E relacji
 Miogoszyn - Ktery gm. Krzyżanów na odcinku od km 3+750,00 do km 7+521,00

Nazwa rysunku:

Przekroje konstrukcji drogi

Skala:

1:50

Numer rysunku:

11/2

Imię i nazwisko projektanta:

Specjalność
 i numer uprawnień:

Data:

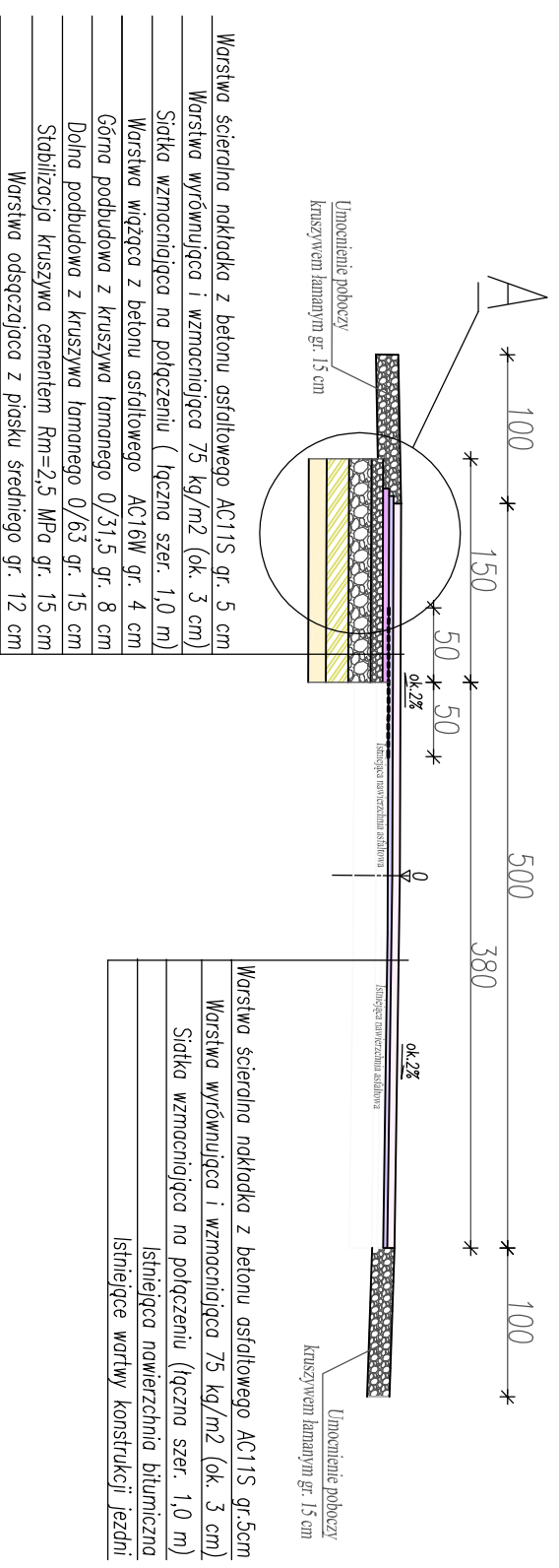
01.2018

Podpis:

01.2018

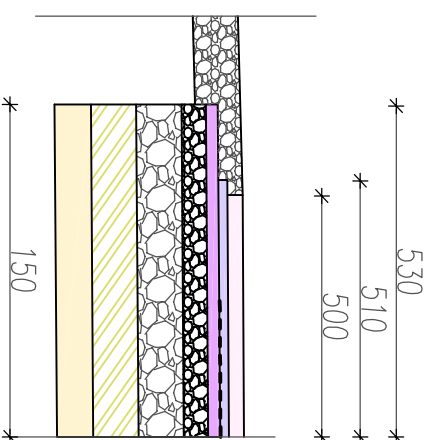
Przekroje konstrukcji drogi

km 7+400,00 do km 7+521,00 ;



Szczegół "A"

skala 1:25

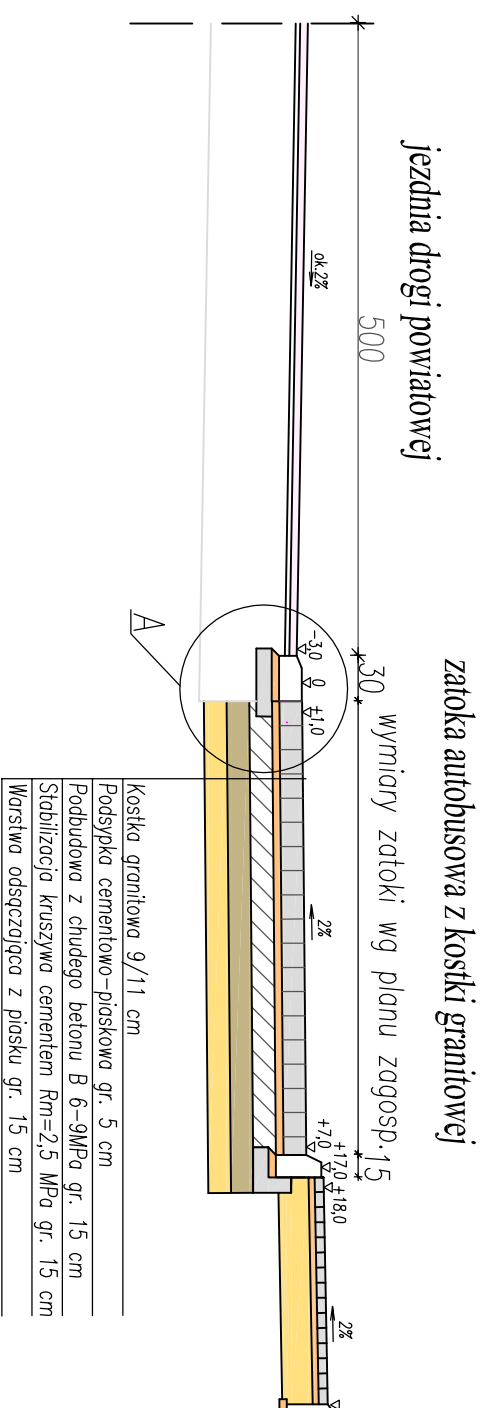


Nazwa i adres obiektu budowlanego:

Projekt zamienny przebudowy drogi powiatowej Nr 2112E relacji
Młogoszyn - Ktery gm. Krzyżanów na odcinku od km 3+750,00 do km 7+521,00

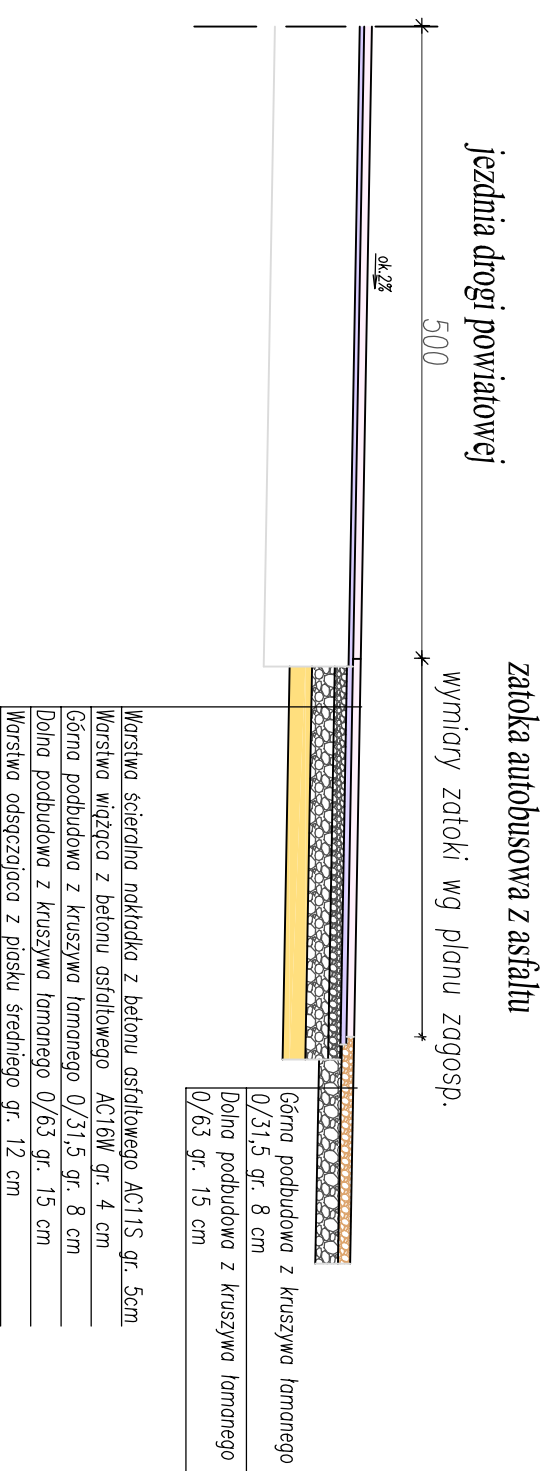
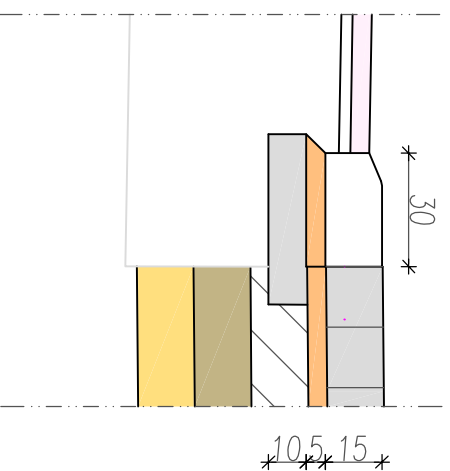
Nazwa rysunku:	Skala:	Numer rysunku:	
Przekroje konstrukcji drogi	1:50	12/2	
Imię i nazwisko projektanta:	Specjalność / numer uprawnień:	Data:	Podpis:
		01.2018	
		01.2018	

Zatoka autobusowa – konstrukcja



A

Skala 1:20



Nazwa i adres obiektu budowlanego:

Projekt zamienny przebudowy drogi powiatowej Nr 2112E relacji Młogoszyn - Ktery gmn. Krzyżanów na odcinku od km 3+750,00 do km 7+521,00

Nazwa rysunku:

Przekroje konstrukcji zatoki autobusowej i chodnika

Skala:

1:50

Numer rysunku:

13/Z

Imię i nazwisko projektanta:

Specjalność i numer uprawnień:

Data:

01.2018

Podpis:

01.2018

Uwaga:
Wymiary zatok autobusowych wg planu zagospodarowania