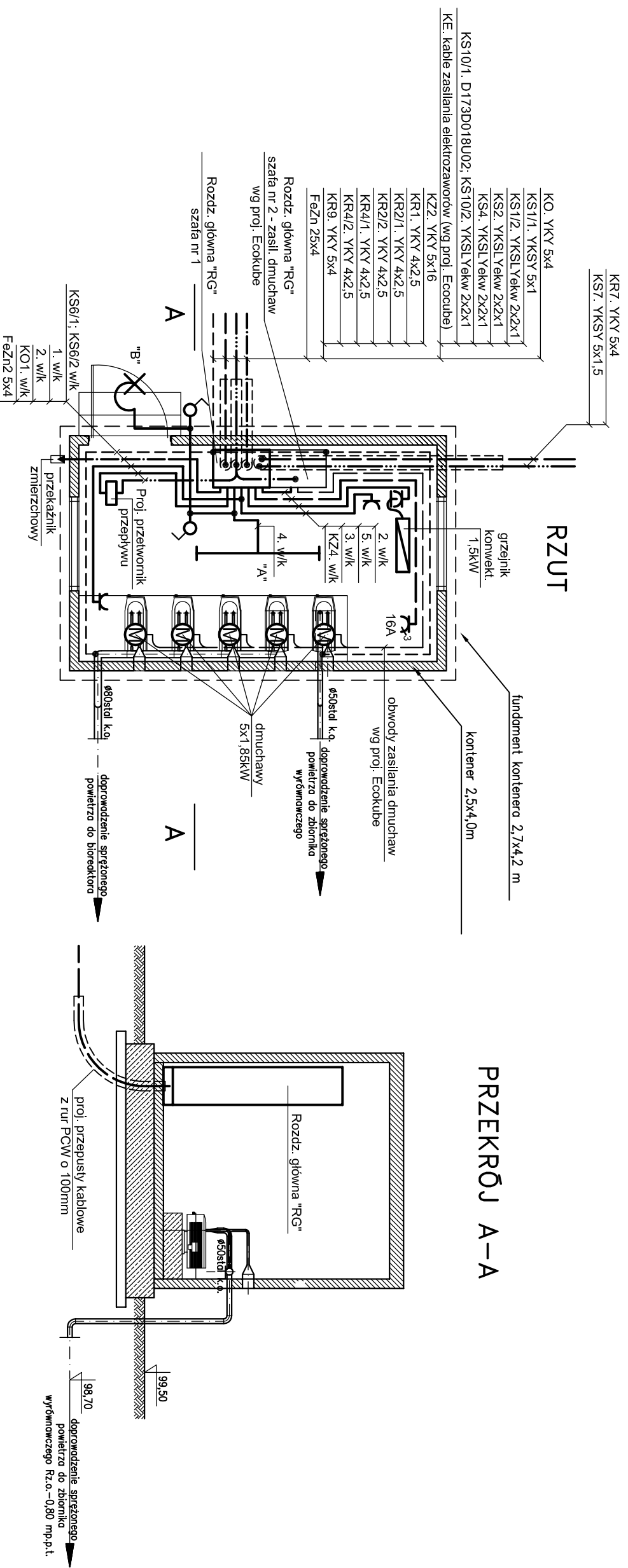


KONTENER NA DMUCHAWY OBIEKT NR 8

SKALA 1:50



UWAGI

- 1 - INSTALACJE ELEKTRYCZNE WYKONAĆ PRZEWODAMI KABELKOWYMI TYPU YDY - PRZEWODY UKŁADAĆ W KORZYTKACH Z TWORZYWA SZTUCZNEGO ORAZ NA UCHWYTACH ODSŁŃPOWYCH, OSPRZĘT ELEKTRYCZNY HERMETYCZNY.
 - 2 - JAKO PRZEWÓD WYRÓWNAWCZY ZASTOSOWAĆ BEDNARKĘ OCYNKOWANĄ Fe 25x4
- OPRAWY:
- A - OPRAWA ŚWIETLÓWKOWA 2x36W IP 54 TYPU PRZEMYSŁOWEGO
 - B - OPRAWA DO ŻARÓWEK 60W TYPU KULA MŁĘCZNA Z PODSTAWĄ SKOŚNĄ

ECOKUBE TECHNOLOGIE OCHRONY ŚRODOWISKA		Ecokube Sp. z o.o. ul. Sienkiewicza 55, 90-009 Łódź		Nr umowy:
Nazwa opracowania:		Projekt budowlano – wykonawczy rozbudowy oczyszczalni ścieków w Kterach		Branoza:
Tytuł rysunku:		PLAN INSTALACJI ELEKTRYCZNYCH W BUDYNKU DMUCHAW		Skala:
Projektował:		techn. Andrzej Muskalski		1:50
Sprawdził:		inz. Leszek Adamczyk		Nr rysunku:
Nr uprawnień:		203/94/WL		02.2008r
Nr uprawnień:		316/89/WL		2
Faza:		PB-W		