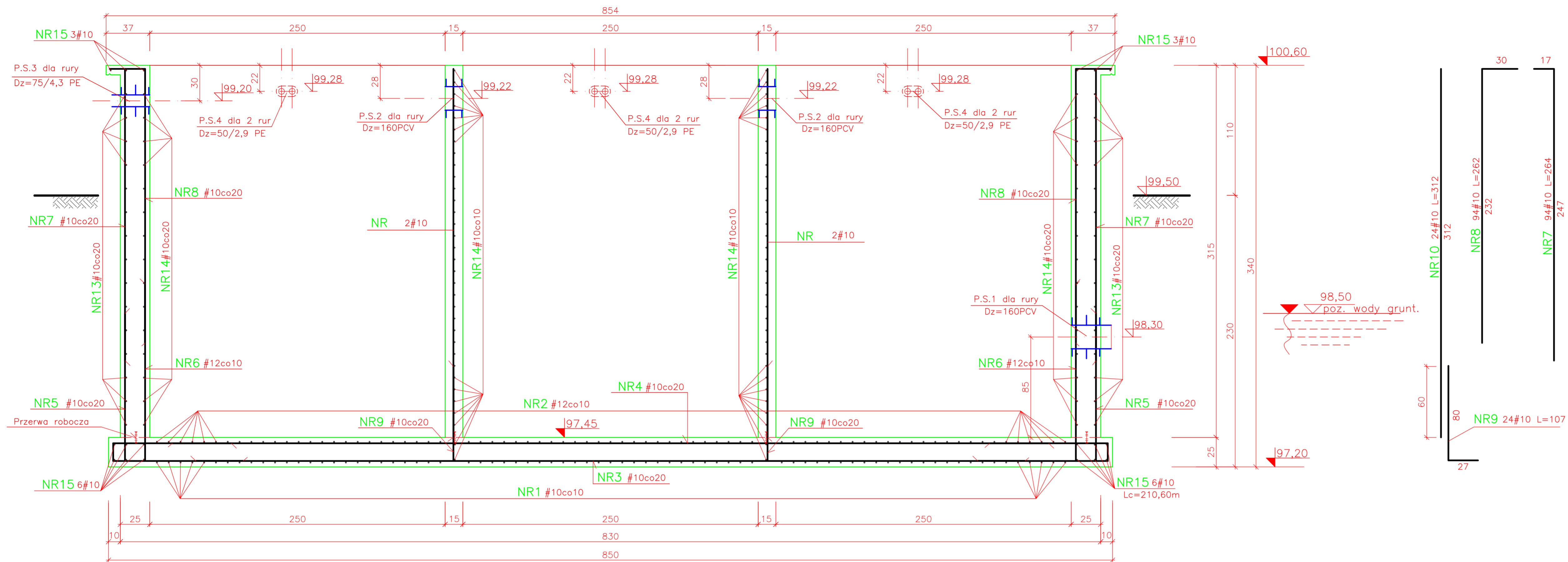
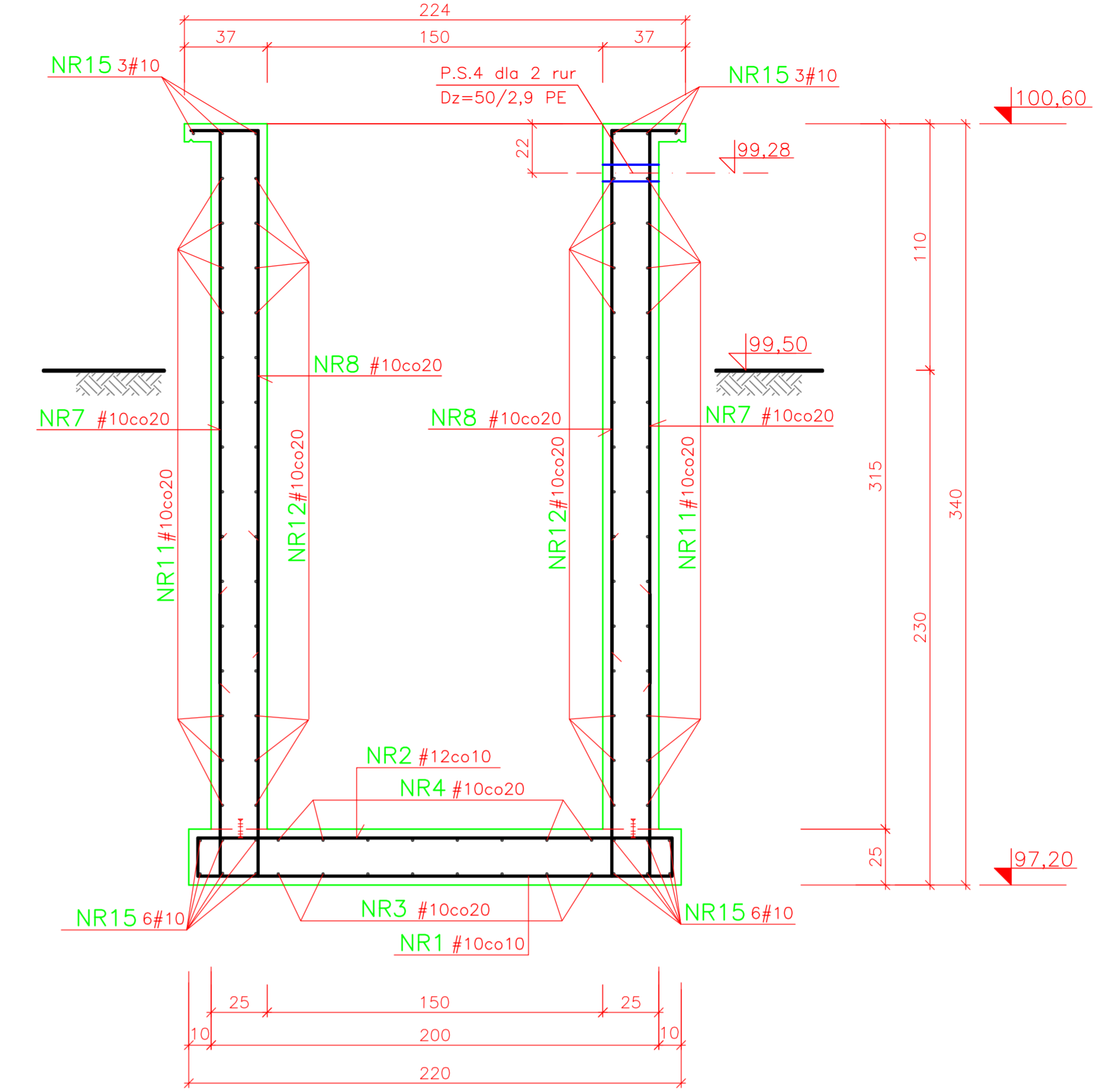


# OCZYSZCZALNIA ŚCIEKÓW W KTERACH 1:20

1-1



2-2

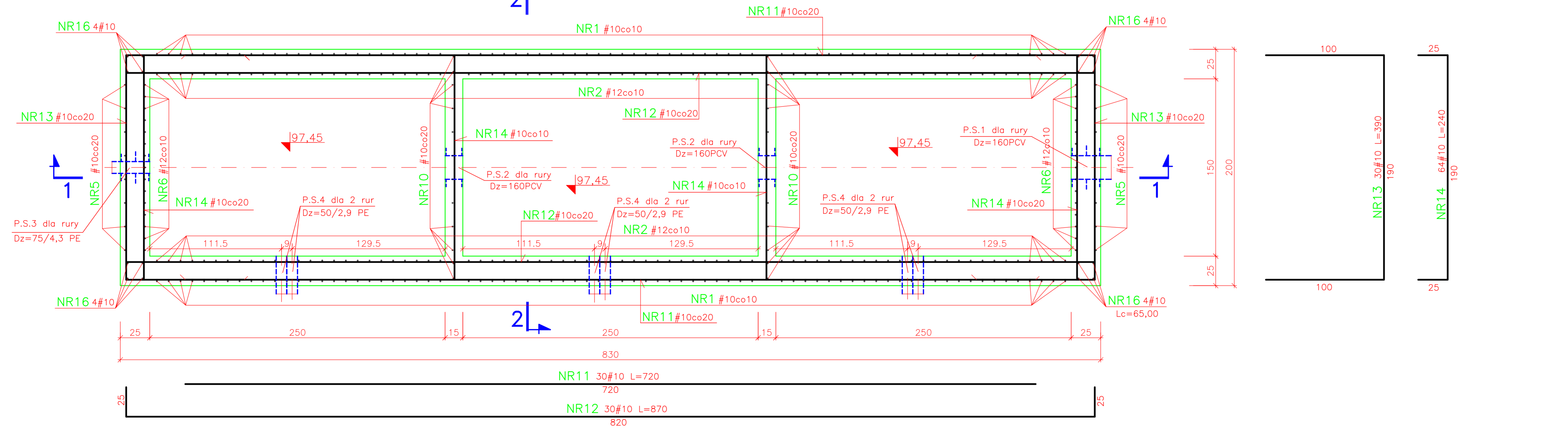


**WYKAZ STALI ZBROJENIOWEJ**

NR	ŚREDNICA	ILOŚĆ	DŁUGOŚĆ	DŁUGOŚĆ CAŁKOW. mb		
				#10	#12	
1	10	75	442	331,50		
2	12	75	600		450,00	
3	10	8	742	59,36		
4	10	8	702	56,16		
5	10	16	225	36,00		
6	12	30	292		87,60	
7	10	94	264	248,16		
8	10	94	262	246,28		
9	10	24	107	25,68		
10	10	24	312	74,88		
11	10	30	720	216,00		
12	10	30	870	261,00		
13	10	30	390	117,00		
14	10	64	240	153,60		
15	10	Lc=21000		210,00		
16	10	Lc=6500		65,00		
DŁUGOŚĆ CAŁKOW.				mb	2100,62	537,60
CIĘŻAR JEDN.				kg/mb	0,617	0,888
CIĘŻAR				kg	1296,08	477,39
<b>RAZEM</b>				<b>kg</b>	<b>1773,47</b>	

**BETON B25 (C20/25)  
#STAL KL. A-III (34GS)**

2/ PRZEKRÓJ POZIOMY



- UWAGA:**
1. W MIEJSCACH OTWORÓW PRĘTY ZBROJENIA PRZECIĄĆ I ZAGIĄĆ DO ŚRODKA.
  2. OTULINA ZBROJENIA: -4cm
  3. TAŚMY W PRZERWACH ROBOCZYCH-CONTAFLEXAKTIV ACF125.
  4. WSZYSTKIE OSTRE KRAWĘDZIE UKOSOWAĆ 1,5x1,5cm.

<b>ECOKUBE TECHNOLOGIE OCHRONY ŚRODOWISKA</b> <small>Ecokube Sp. z o.o. ul. Sienkiewicza 55, 90-009 Łódź</small>		Nr umowy:	
Nazwa opracowania: P.B.W. rozbudowy oczyszczalni ścieków w KTERACH	Bransza: konstrukcja	Faza: PBW	
Tytuł rysunku: Konstrukcja zbiornika		Skala: 1:20	Data: 02.2008r
Projektował: mgr inż. Romuald Chomiczewski	Nr uprawnień: 413/73/LW	Nr rysunku:	
Opracował: tech. Alina Zagórska			
Sprawił: mgr inż. Paweł Kimaczewski	Nr uprawnień: 180/99/WZ	<b>2</b>	