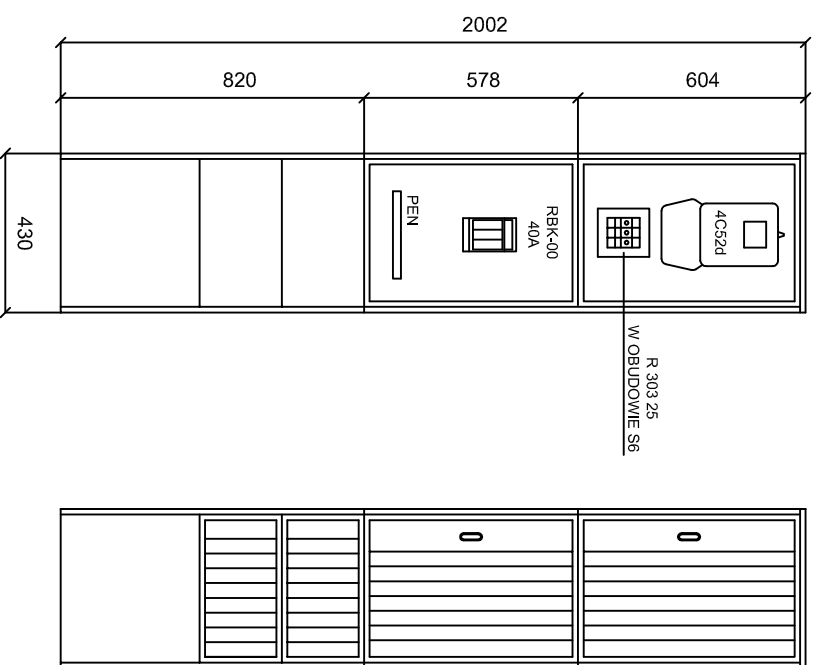
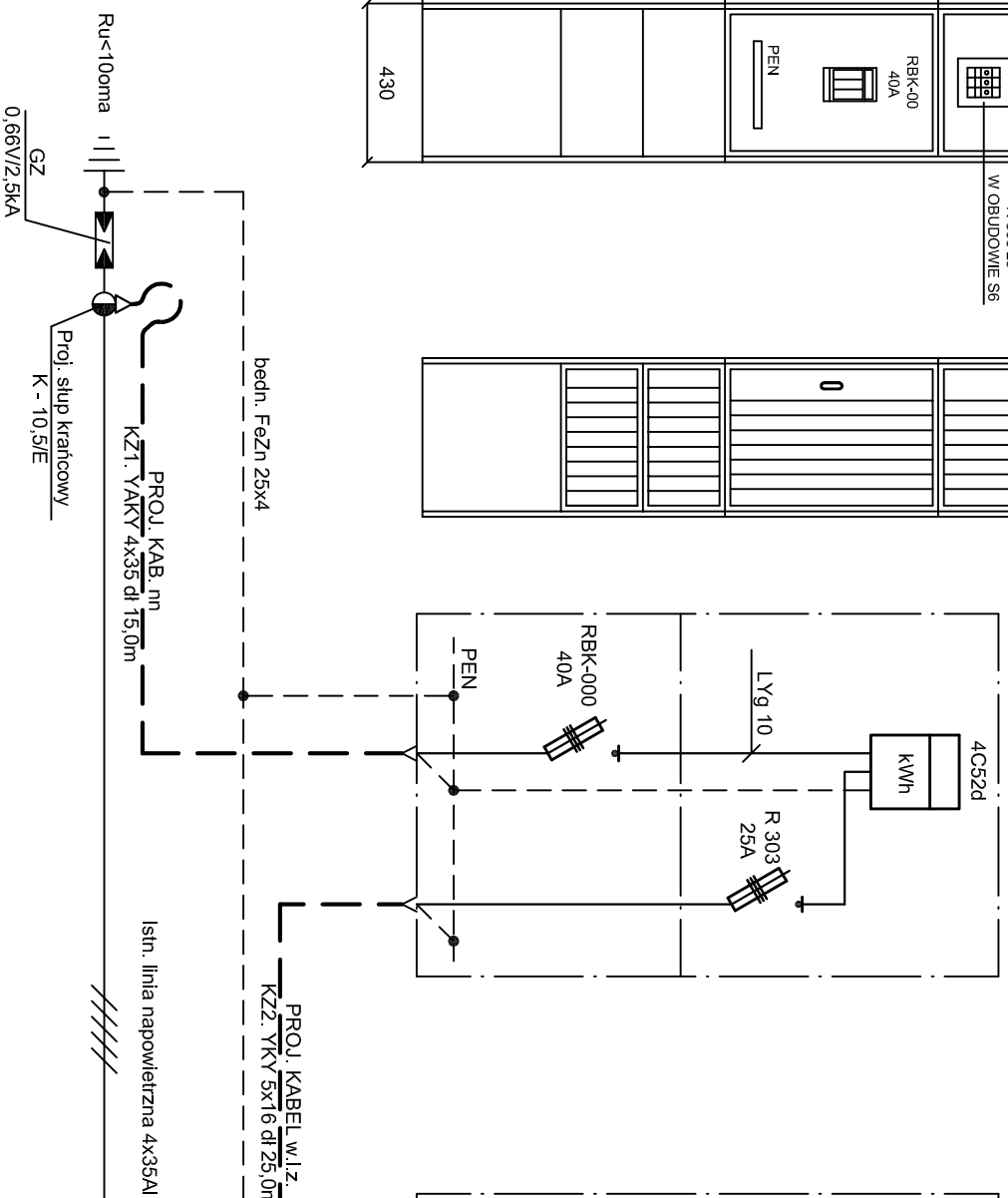


ROZMIESZCZENIE APARATÓW UKŁADU
POMIARU ENERGII ELEKTRYCZNEJ ORAZ
ZABEZPIECZEŃ W ZESTAWIE
ZŁĄCZE KABLOWE-SZAFA POMIAROWA
"ZKP"

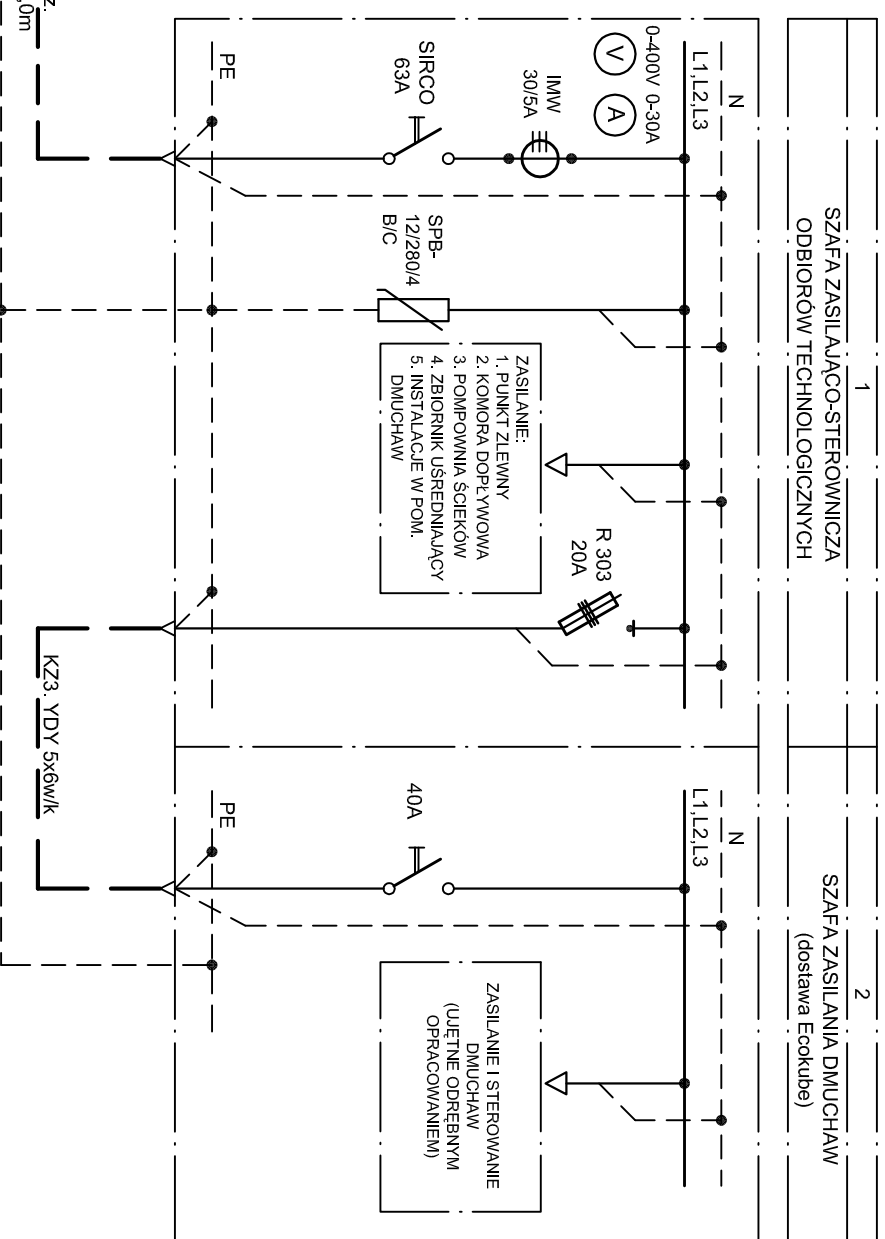
wg kat. H Sypniewski
OP45 D+OP45 F
1:20



SCHEMAT PROJEKTOWANEGO
ZŁĄCZA KABLOWEGO ORAZ
POMIARU ENERGII ELEKTRYCZNEJ
DLA OCZYSZCZALNI ŚCIEKÓW
"ZKP"



ROZDZIELNICA GŁÓWNA "RG"
Pi = 18,6kW; Ps = 13,5kW; In = 21,6A



ECOKUBE TECHNOLOGIE OCHRONY ŚRODOWISKA Ecokube Sp. z o.o. ul. Sienkiewicza 55, 90-009 Łódź		Nr umowy:
Nazwa opracowania: Projekt budowlano – wykonawczy rozbudowy oczyszczalni ścieków w łakach Kościelnych	Brzoza:	Faza: PB-W
Tytuł rysunku: SCHEMAT ZASILANIA OCZYSZCZALNI WRAZ Z POMIAREM ENERGII ELEKTRYCZNEJ	Skala:	Data: 02.2008r
Projektował: techn. Andrzej Muskalski	Nr uprawnień: 203/94/WL	Nr rysunku:
Sprawił: Inż. Leszek Adamczyk	Nr uprawnień: 316/89/WL	3