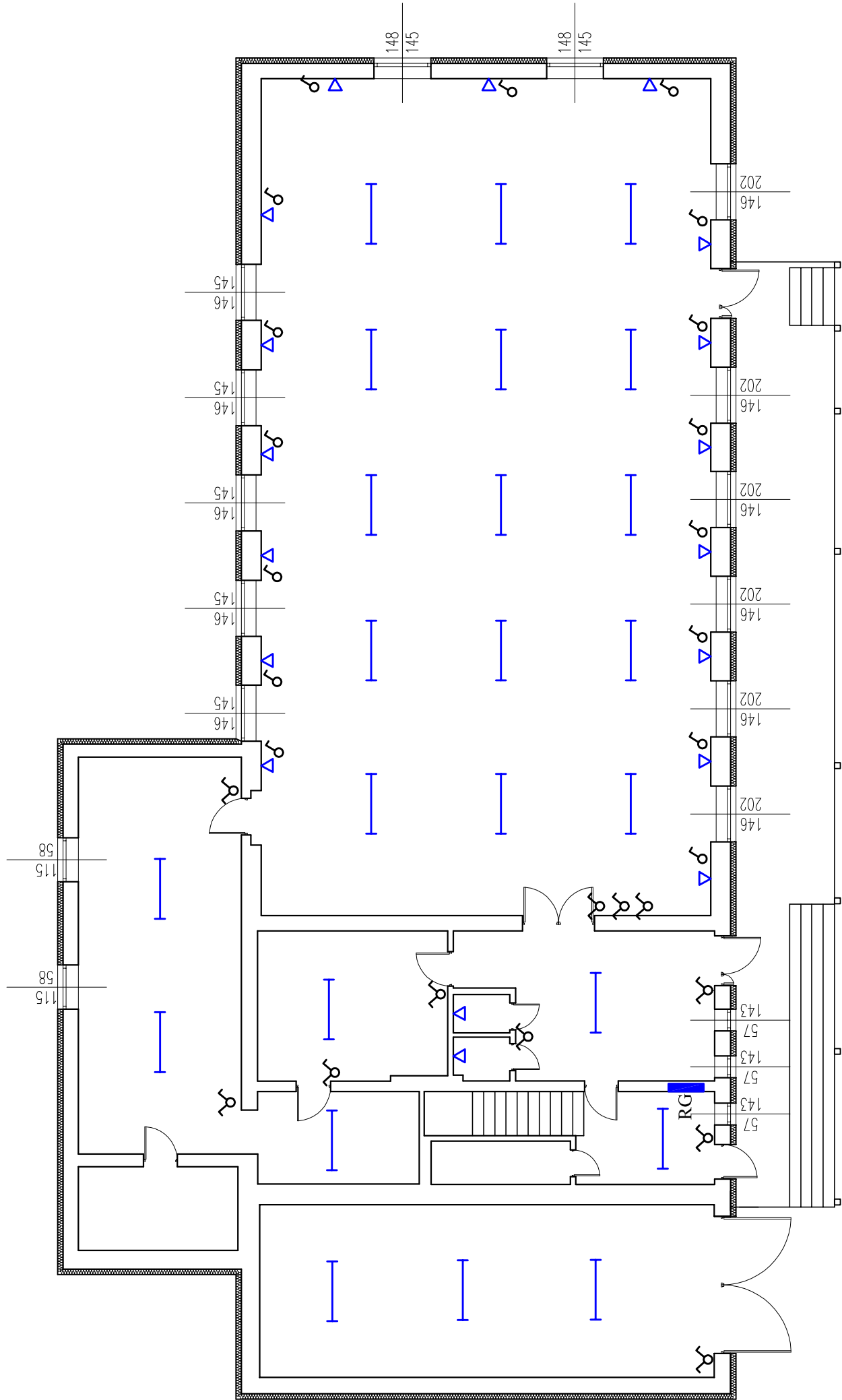


# RZUT PARTERU

skala 1:100



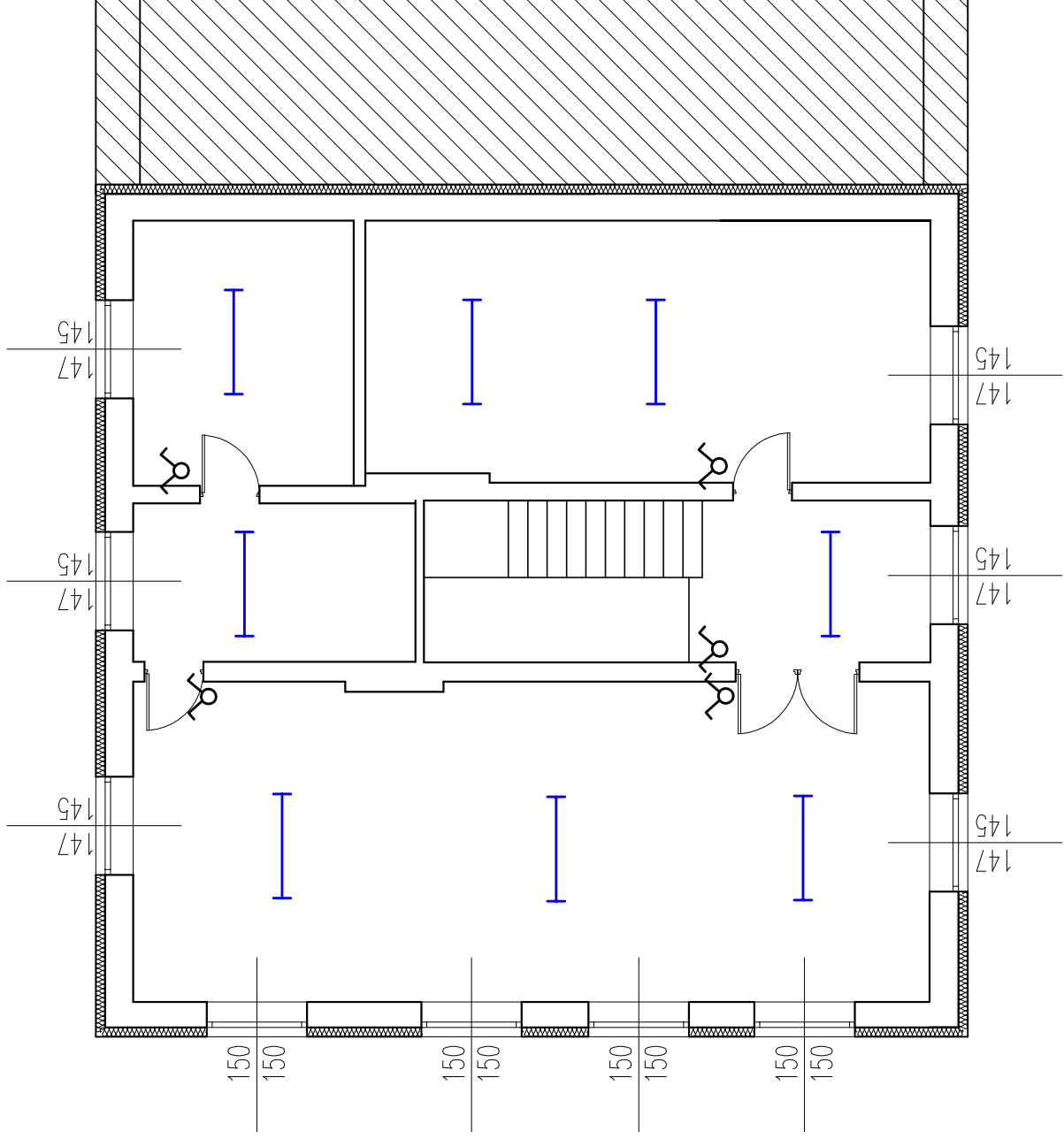
**OZNACZENIA:**

- | — | Oprawa rastrowa LED
- ▽ Kinkiet 60W
- RG Rozdzielnia główna




Inwestor:		GMINA KRZYŻANÓW	
Adres obiektu budowlanego:		99-314 KRZYŻANÓW; KRZYŻANÓW 10	
TERMO-MODERNIZACJA BUDYNKU OSP W MIEJSCOWOŚCI KTERY DZ. NR EW. 303 GMINA KRZYŻANÓW			
Nazwa projektu:	Skala:	Numer rysunku:	
RZUT PRZYZIEMIA	1:100		
ROZMIESZCZENIE LAMP OŚWIETLIENIOWYCH		Specjalność: Lubuski Urząd Miejski	Data:
mgr inż. Krzysztof Majtczak		LOD/0844/POOK/07	02.2016
mgr inż. Witold Wiechno		LOD/0160/POOK/04	02.2016

# RZUT PIĘTRA

skala 1:100



## OZNACZENIA:

-  Oprawa rastrowa LED
-  Kinkiet 60W
-  Rozdzielnia główna

Inwestor:	
GMINA KRZYŻANÓW	
99-314 KRZYŻANÓW; KRZYŻANÓW 10	
Adres obiektu budowlanego:	
TERMOMODERNIZACJA BUDYNKU OSP W MIEJSCOWOŚCI KTERY DZ. NR EW. 303 GMINA KRZYŻANÓW	
Nazwa rysunku:	
RZUT PIĘTRA	
Skala:	
1:100	
ROZMIESZCZENIE LAMP OŚWIETLENIOWYCH	
Imię i nazwisko projektanta:	
mgr inż. Krzysztof Majteczak	
Specjalność i numer uprawnień:	
LOD/0844/POOK/07	
Data:	
02.2016	
mgr inż. Witold Wiechno	
Numer rysunku:	
LOD/0160/POOK/04	
02.2016	