

LEGENDA:

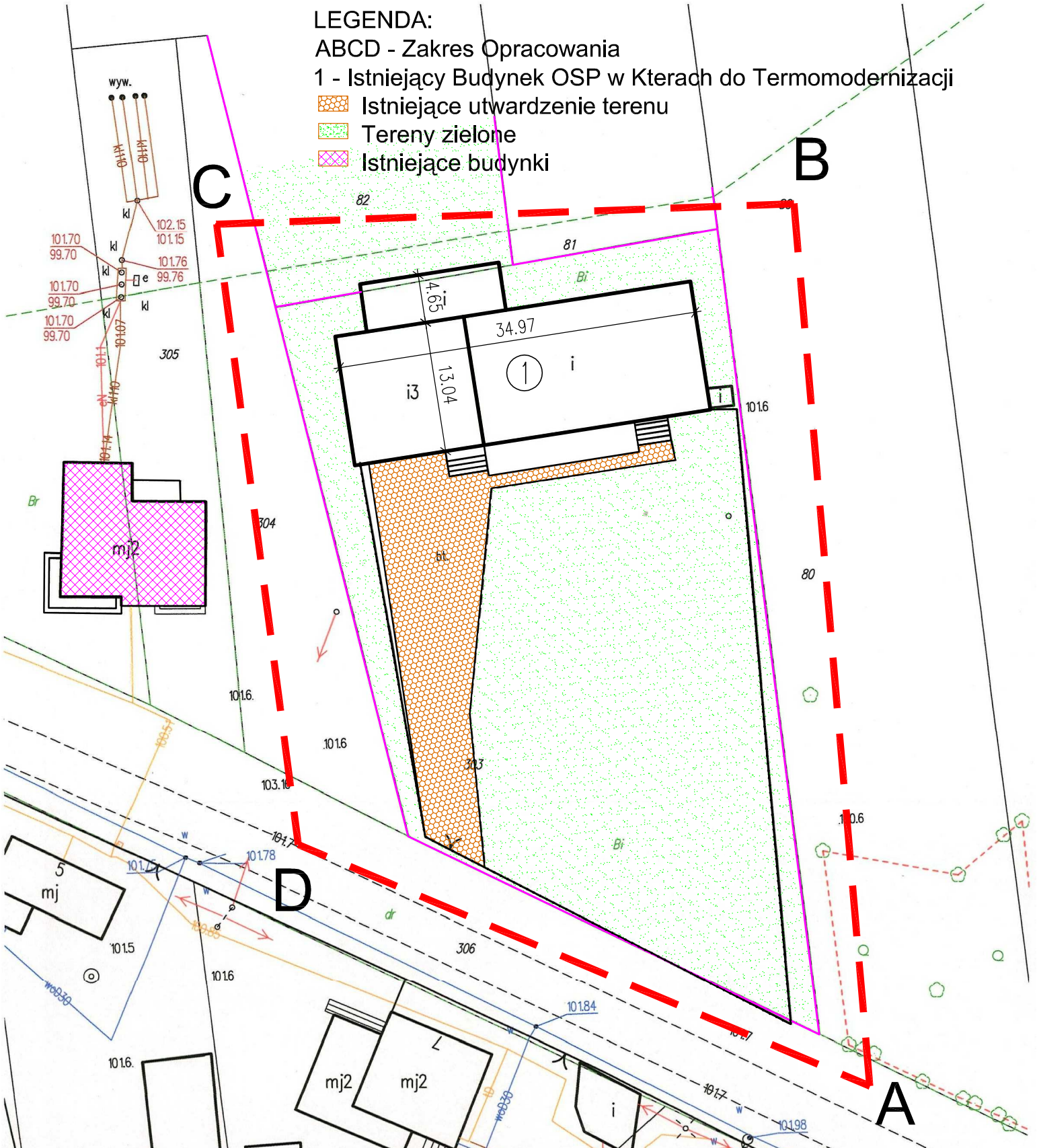
ABCD - Zakres Opracowania

1 - Istniejący Budynek OSP w Kterach do Termomodernizacji

 Istniejące utwardzenie terenu

 Tereny zielone

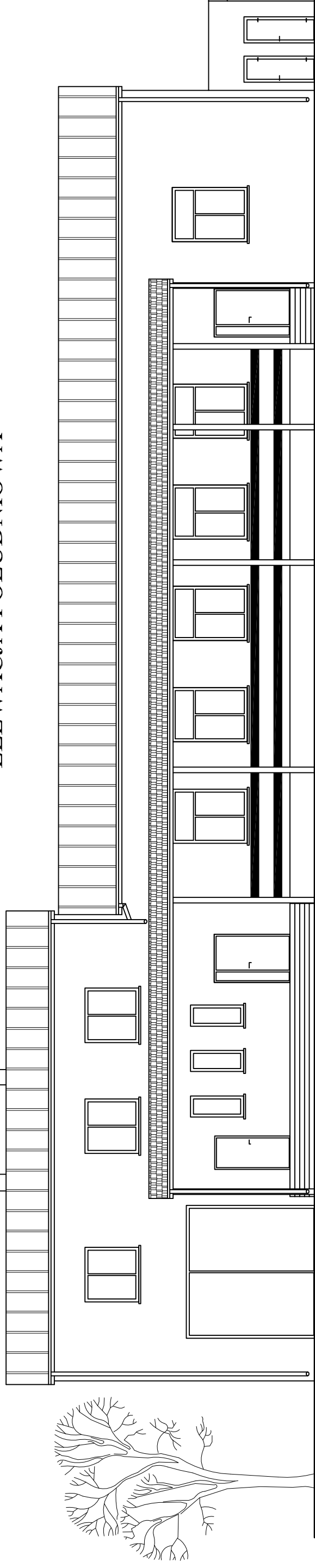
 Istniejące budynki



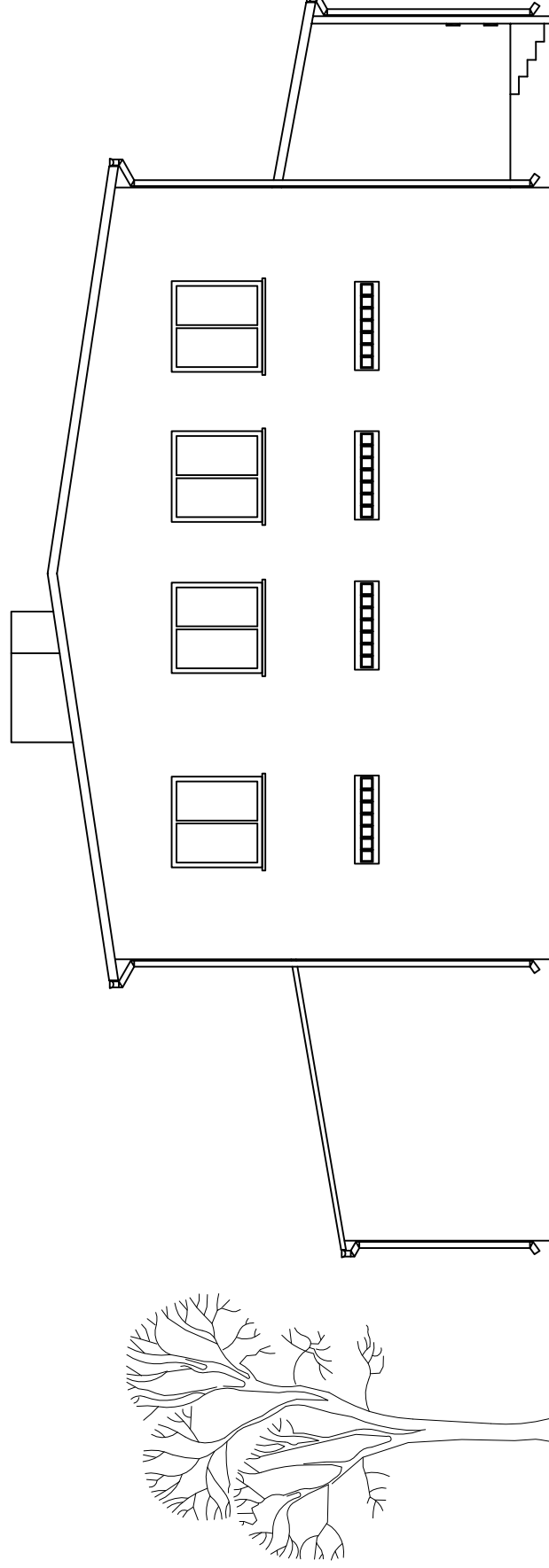
Poświadcza się zgodność niniejszej kopii z treścią materiału państwowego zasobu geodezyjnego i kartograficznego			
Organ prowadzący państwowy zasób geodezyjny i kartograficzny: STAROSTA KUTNOWSKI 99-300 Kutno, ul. Tadeusza Kościuszki 16			
Nazwa materiału zasobu: <i>mapa zasadnicza</i>		Adres obiektu budowlanego: GMINA KRZYŻANÓW 99-314 KRZYŻANÓW, KRZYŻANÓW 10	
Identyfikator ewidencyjny materiału zasobu: <i>5.171.32.15.2.1</i>		Nazwa rysunku: TERMO-MODERNIZACJA BUDYNKU OSP W MIEJSCOWOŚCI KTERY DZ. NR EW. 303/GMINA KRZYŻANÓW	
Data wykonania kopii: <i>16.02.2016</i>		Skala: 1:500	
Imię, nazwisko i podpis osoby reprezentującej organ: <i>[Signature]</i>		Numer rysunku: 1	
Imię i nazwisko projektanta: mgr inż. Krzysztof Majtczak		Spejalność i numer uprawnień: LOD/0844/POOK/07	
Imię i nazwisko wykonawcy: mgr inż. Witold Wiechno		Data: 02.2016	
Podpis: <i>[Signature]</i>		Podpis: <i>[Signature]</i>	
Data: 02.2016		Data: 02.2016	

GPW. 6642 231-2016

ELEWACJA POŁUDNIOWA



ELEWACJA ZACHODNIA



Investor:

GMINA KRZYŻANÓW

99-314 KRZYŻANÓW; KRZYŻANÓW 10

Adres obiektu budowlanego:

TERMODERNIZACJA BUDYNKU OSP W MIEJSCOWOŚCI KTERY
DZ. NR EW. 303 GMINA KRZYŻANÓW

Nazwa rysunku:

ELEWACJA POŁUDNIOWA - INWENTARYZACJA
ELEWACJA ZACHODNIA - INWENTARYZACJA

Skala:

1:100

Numer rysunku:

4

Imię i nazwisko projektanta:

mgr inż. Krzysztof Majteczak

Specjalność i numer uprawnień:

LOD/0844/POOK/07

Data:

02.2016

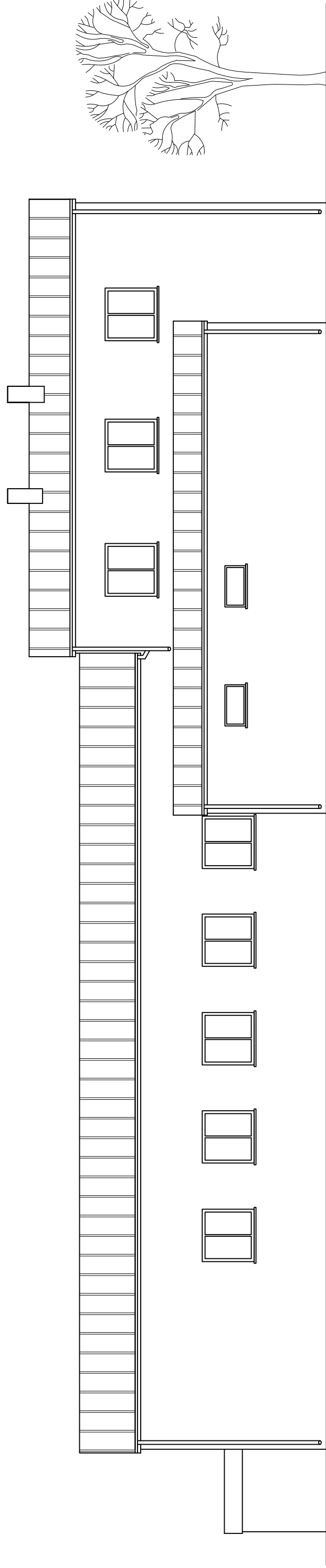
Podpis:

02.2016

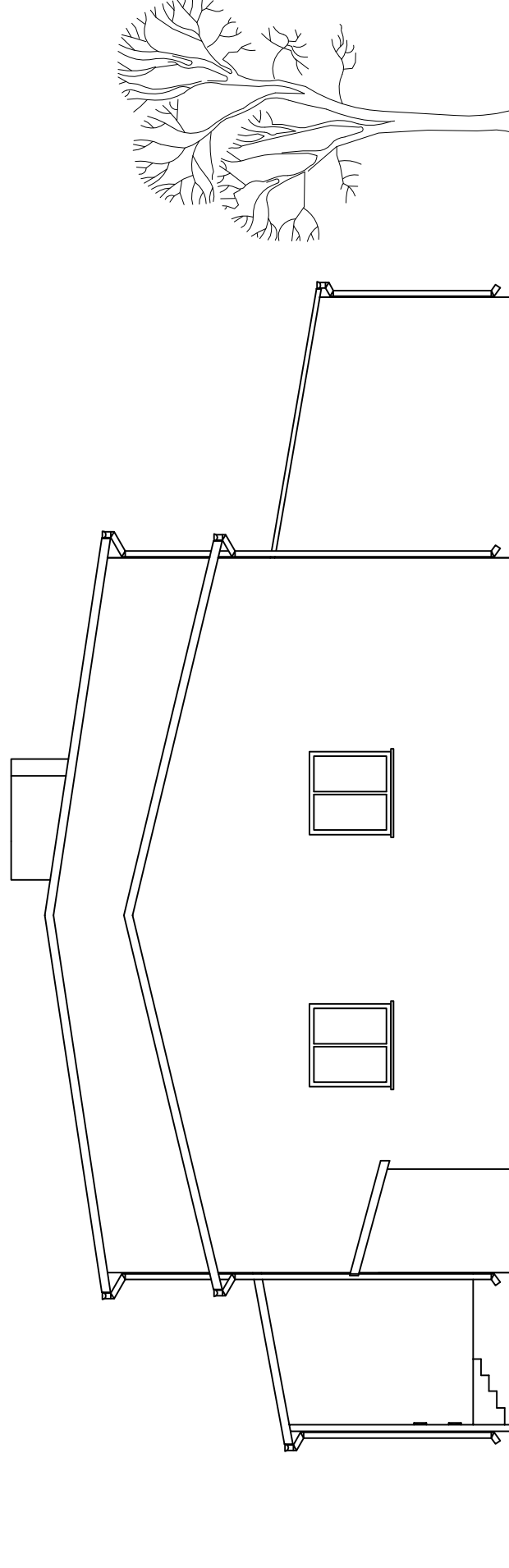
mgr inż. Witold Wiechno

02.2016

ELEWACJA PÓLNOCNNA



ELEWACJA WSCHODNIA



Investor:

GMINA KRZYŻANÓW

99-314 KRZYŻANÓW; KRZYŻANÓW 10

Adres obiektu budowlanego:

TERMODERNIZACJA BUDYNKU OSP W MIEJSCOWOŚCI KTERY
DZ. NR EW. 303 GMINA KRZYŻANÓW

Nazwa rysunku: Skala: Numer rysunku:

ELEWACJA PÓLNOCNNA - INWENTARYZACJA
ELEWACJA WSCHODNIA - INWENTARYZACJA

1:100

5

Imię i nazwisko projektanta:

Specjalność i numer uprawnień:

mgr inż. Krzysztof Majczak

LOD/0844/POOK/07

Data:

02.2016

Podpis:

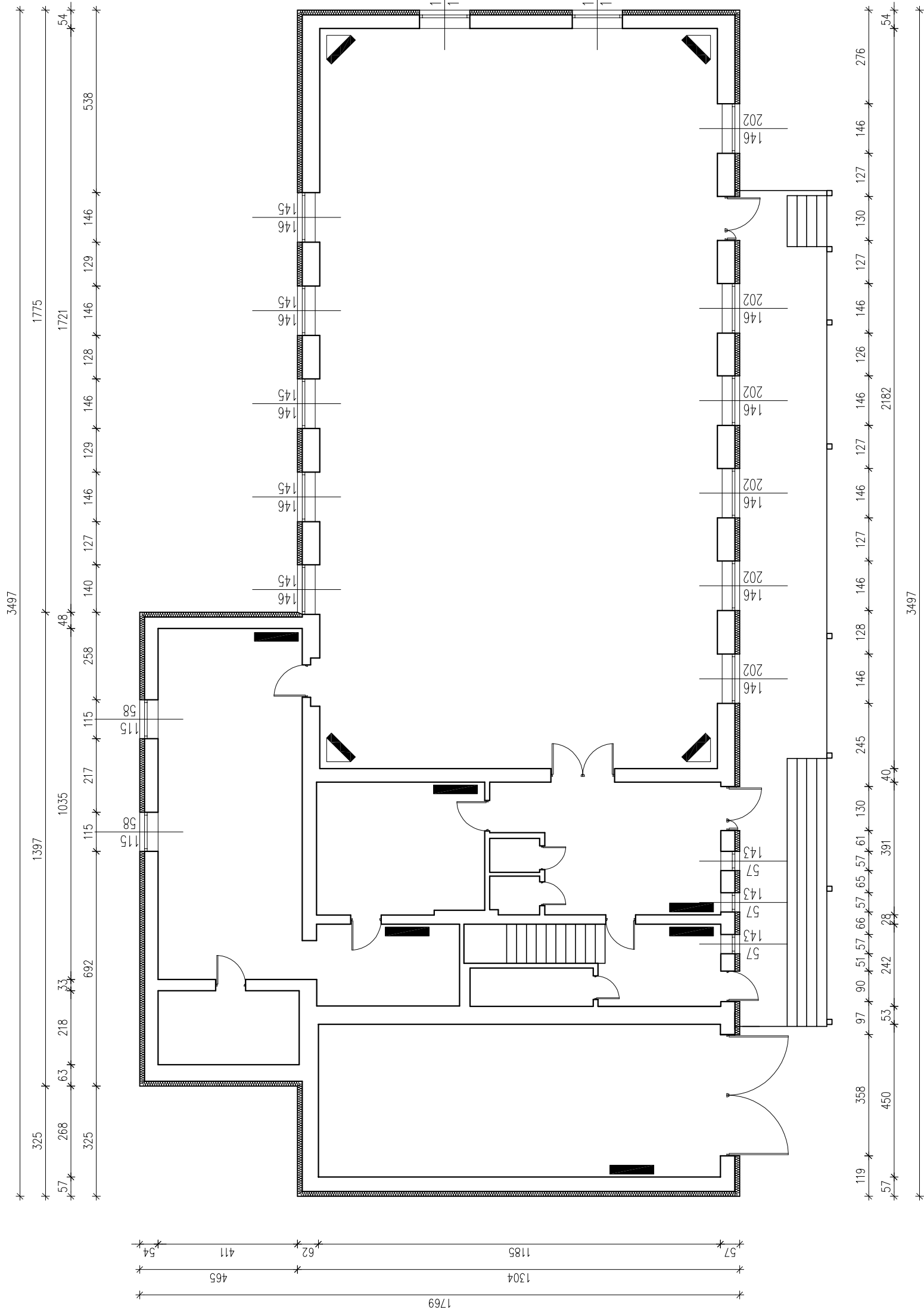
mgr inż. Witold Wiechno

LOD/0160/POOK/04

02.2016

RZUT PARTERU

skala 1:100



LEGENDA:



NAGRZEWNICA ŚCIENNA



PIEC AKUMULACYJNY

Investor:

GMIŃA KRZYŻANÓW
99-314 KRZYŻANÓW; KRZYŻANÓW 10

Adres obiektu budowlanego:
TERMO-MODERNIZACJA BUDYNKU OSP W MIEJSCOWOŚCI KTERY
DZ. NR EW. 303 GMIŃA KRZYŻANÓW

Nazwa projektu:
RZUT PRZYZIEMIA
ROZMIESZCZENIE PIECY AKUMULACYJNYCH

Skala:

1:100

Imię i nazwisko projektanta:
mgr inż. Krzysztof Majtczak

Specjalność:
LOD/08/44/POOK/07

Numeryczny:
6

Data:

02.2016

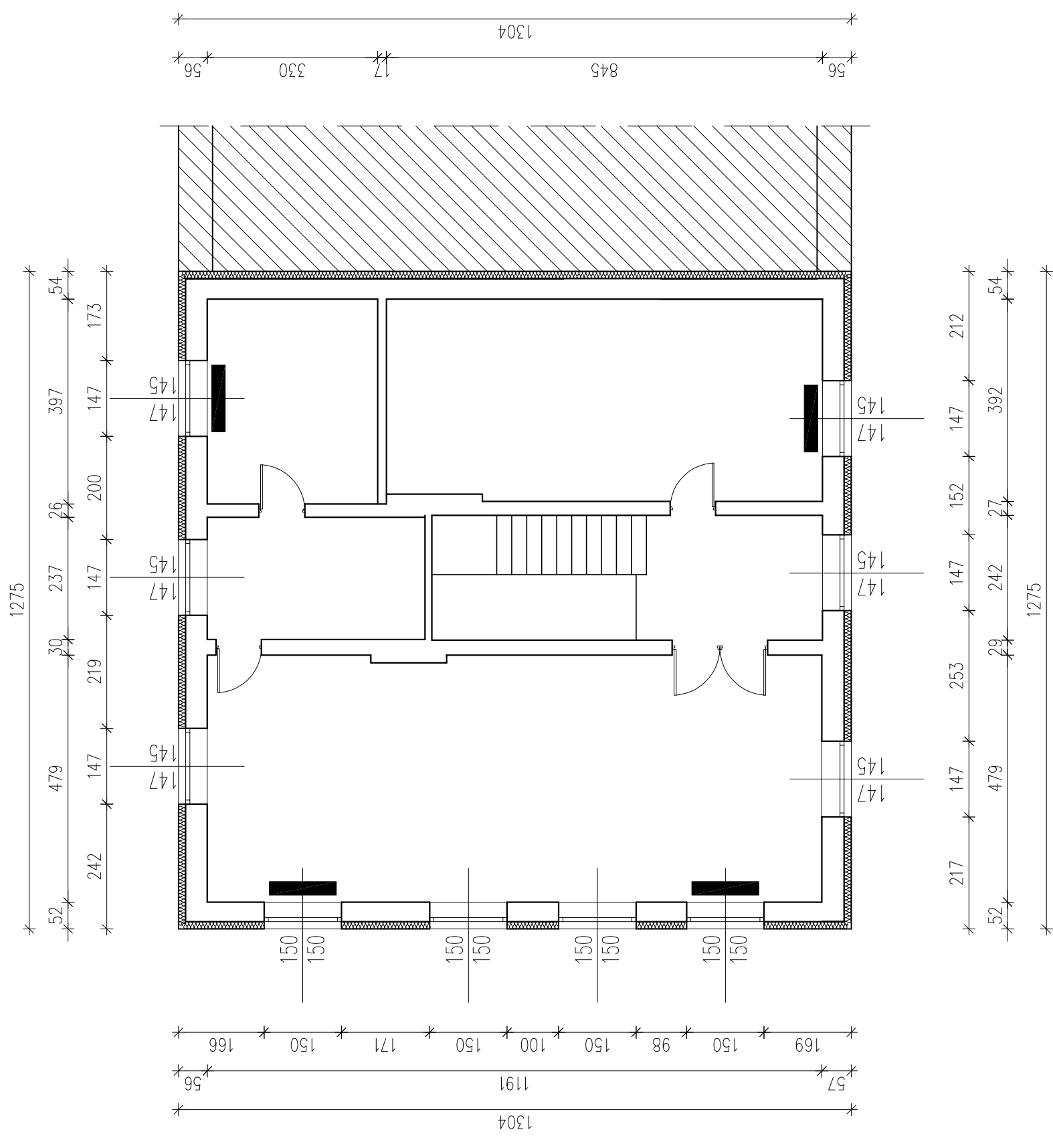
Imię i nazwisko przełożonego:
mgr inż. Witold Wiechno

Data:



02.2016

RZUT PIĘTRA

skala 1:100

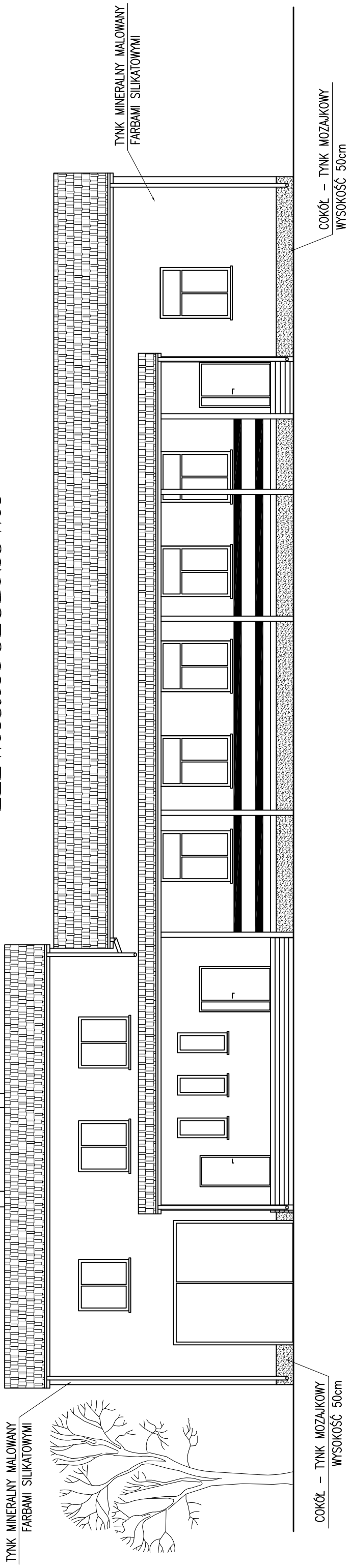


LEGENDA:

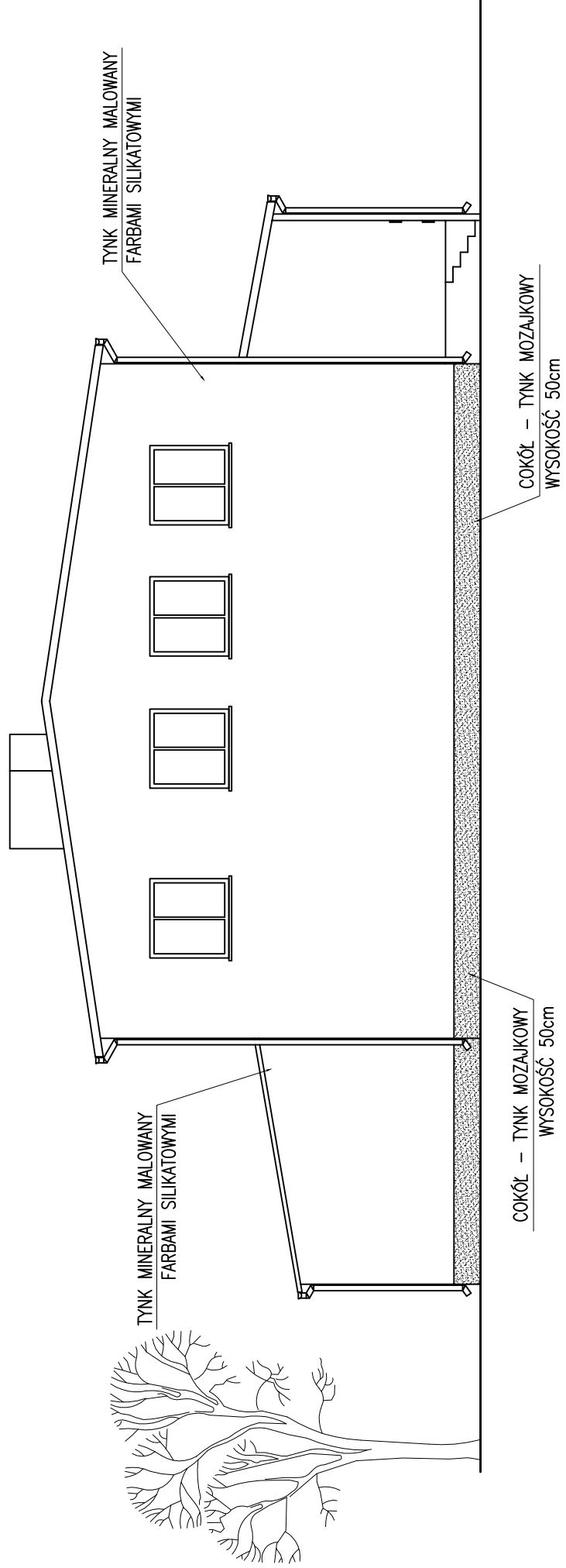
-  NAGRZEWNICA ŚCIENNA
-  PIEC AKUMULACYJNY

Inwestor:		GMINA KRZYŻANÓW	
Adres obiektu budowlanego:		99-314 KRZYŻANÓW; KRZYŻANÓW 10	
TERMOMODERNIZACJA BUDYNKU OSP W MIEJSCOWOŚCI KTERY DZ. NR EW. 303 GMINA KRZYŻANÓW			
Nazwa rysunku:		Skala:	
RZUT PIĘTRA		1:100	
ROZMIESZCZENIE PIECY AKUMULACYJNYCH		Numer rysunku:	
Imię i nazwisko projektanta:		7	
mgr inż. Krzysztof Majteczak		Data:	
mgr inż. Witold Wiechno		Specjalność i numer uprawnień:	
		LOD/0844/POOK/07	
		Data:	
		02.2016	
		LOD/0160/POOK/04	
		Data:	
		02.2016	

ELEWACJA POŁUDNIOWA

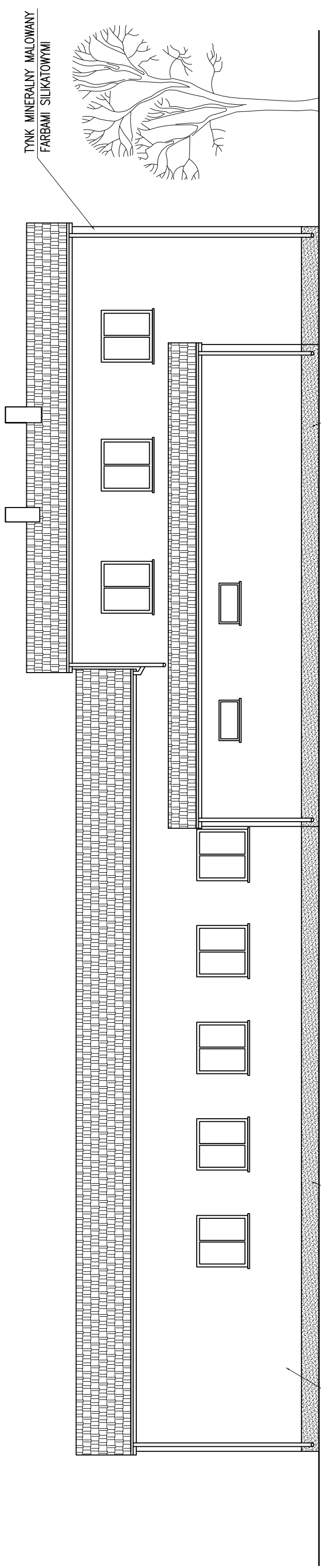


ELEWACJA ZACHODNIA



Investor:	GMINA KRZYŻANÓW		
Adres obiektu budowlanego:	99-314 KRZYŻANÓW; KRZYŻANÓW 10		
Nazwa rysunku:	TERMOMODERNIZACJA BUDYNKU OSP W MIEJSCOWOŚCI KTERY DZ. NR EW. 303 GMINA KRZYŻANÓW		
	Skala:	1:100	Numer rysunku: 8
Imię i nazwisko projektanta:	Specjalność i numer uprawnień:	Data:	Podpis:
mgr inż. Krzysztof Majteczak	LOD/0844/POOK/07	02.2016	
mgr inż. Witold Wiechno	LOD/0160/POOK/04	02.2016	

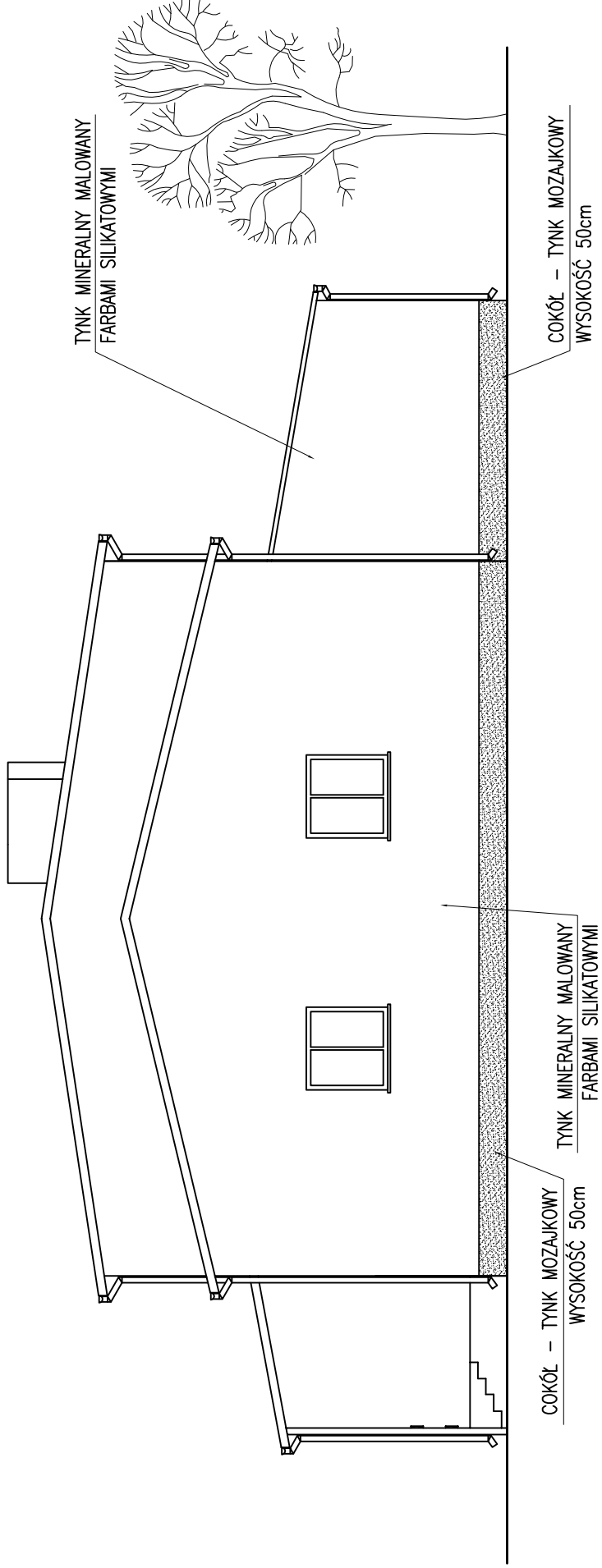
ELEWACJA PÓLNOČNA



TYNK MINERALNY MALOWANY
FARBAMI SILIKATOWYMI

COKÓŁ - TYNK MOZAJKOWY
WYSOKOŚĆ 50cm

ELEWACJA WSCHODNIA



COKÓŁ - TYNK MOZAJKOWY
WYSOKOŚĆ 50cm

TYNK MINERALNY MALOWANY
FARBAMI SILIKATOWYMI

TYNK MINERALNY MALOWANY
FARBAMI SILIKATOWYMI

COKÓŁ - TYNK MOZAJKOWY
WYSOKOŚĆ 50cm

Investor:

GMINA KRZYŻANÓW

99-314 KRZYŻANÓW; KRZYŻANÓW 10

Adres obiektu budowlanego:

TERMOMODERNIZACJA BUDYNKU OSP W MIEJSCOWOŚCI KTERY
DZ. NR EW. 303 GMINA KRZYŻANÓW

Nazwa rysunku: Skala: Numer rysunku: 9

ELEWACJA PÓLNOČNA
ELEWACJA WSCHODNIA

1:100

Imię i nazwisko projektanta:

Specjalność i numer uprawnień:

Data:

Podpis:

mgr inż. Krzysztof Majteczak

02.2016

LOD/0844/POOK/07

mgr inż. Witold Wiechno

02.2016

LOD/0160/POOK/04

ZESTAWIENIE ISTNIEJĄCEJ STOLARKI

SKALA 1:100

SCHEMAT	WYMIAR STOLARKI		ILOŚĆ		WYMIAR STOLARKI		ILOŚĆ		WYMIAR STOLARKI		ILOŚĆ		WYMIAR STOLARKI		ILOŚĆ		WYMIAR STOLARKI		ILOŚĆ		WYMIAR STOLARKI		ILOŚĆ		
S	146	147	57	146	148	146	146	146	146	146	146	146	146	146	146	146	146	146	146	146	146	146	146	146	146
	202	145	143	145	145	145	145	145	145	145	145	145	145	145	145	145	145	145	145	145	145	145	145	145	145
H	6szt.	6szt.	3szt.	5szt.	2szt.	4szt.	2szt.	4szt.	2szt.	2szt.	4szt.	2szt.	2szt.	4szt.	2szt.	2szt.	4szt.	2szt.	2szt.	4szt.	2szt.	2szt.	4szt.	2szt.	2szt.
OKNO PCV DO WYMIANY		OKNO PCV DO WYMIANY		OKNO DREWNIANE DO WYMIANY		OKNO PCV DO WYMIANY		OKNO PCV DO WYMIANY		OKNO PCV DO WYMIANY		OKNO PCV DO WYMIANY		OKNO DREWNIANE DO WYMIANY		LUKSFERY DO LIKWIDACJI		DRZWI ZEWNĘTRZNE DO WYMIANY		DRZWI ZEWNĘTRZNE DO WYMIANY		WROTA GARAŻOWE ZEWNĘTRZNE STALOWE DO WYMIANY		DRZWI ZEWNĘTRZNE DO WYMIANY	
UWAGI:																									

Investor:

GMINA KRZYŻANÓW
99-314 KRZYŻANÓW; KRZYŻANÓW 10

Adres obiektu budowlanego:

TERMOMODERNIZACJA BUDYNKU OSP W MIEJSCOWOŚCI KTERY
DZ. NR EW. 303 GMINA KRZYŻANÓW

Nazwa rysunku:

Skala:

Numer rysunku:

ZESTAWIENIE STOLARKI - INWENTARYZACJA

1:100

10

Imię i nazwisko projektanta:

Specjalność i numer uprawnień:

Data:

Podpis:

mgr inż. Krzysztof Majteczak

LOD/0844/POOK/07

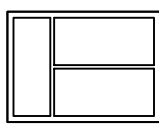
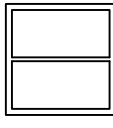
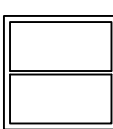
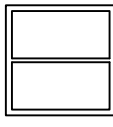
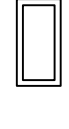
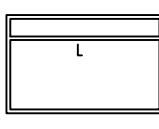
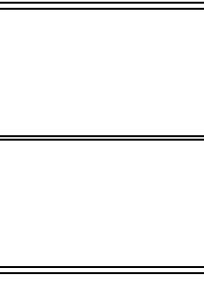
02.2016

mgr inż. Witold Wiechno

LOD/0160/POOK/04

02.2016

ZESTAWIENIE NOWEJ STOLARKI SKALA 1:100

SCHEMAT	WYMIAR		ILOŚĆ	UWAGI:
	S	H		
	146	147	6szt.	OKNO PCV o U OKNA ≤ 0,9 W/m ² xK
	202	145		
	57	146	5szt.	OKNO PCV o U OKNA ≤ 0,9 W/m ² xK
	143	145		
	150	146	4szt.	OKNO PCV o U OKNA ≤ 0,9 W/m ² xK
	150	145		
	115	148	2szt.	OKNO PCV o U OKNA ≤ 0,9 W/m ² xK
	58	145		
	130	148	2szt.	OKNO PCV o U OKNA ≤ 0,9 W/m ² xK
	200	145		
	358	130	1szt.	DRZWI ZEWNIĘTRZNE AL o U DRZWI ≤ 1,3 W/m ² xK
	200	200		
	90	358	1szt.	DRZWI ZEWNIĘTRZNE AL o U DRZWI ≤ 1,3 W/m ² xK
	200	345		

Investor:

GMINA KRZYŻANÓW
99-314 KRZYŻANÓW; KRZYŻANÓW 10

Adres obiektu budowlanego:

TERMOMODERNIZACJA BUDYNKU OSP W MIEJSCOWOŚCI KTERY
DZ. NR EW. 303 GMINA KRZYŻANÓW

Nazwa rysunku:

Numer rysunku:

ZESTAWIENIE NOWEJ STOLARKI

11

Imię i nazwisko projektanta:

Specjalność
i numer uprawnień:

Data:

Podpis:

mgr inż. Krzysztof Majteczak

LOD/0844/POOK/07

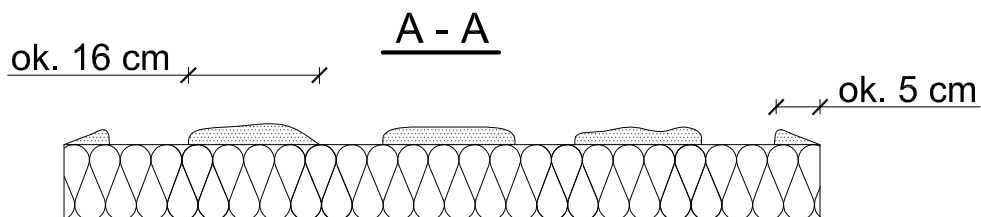
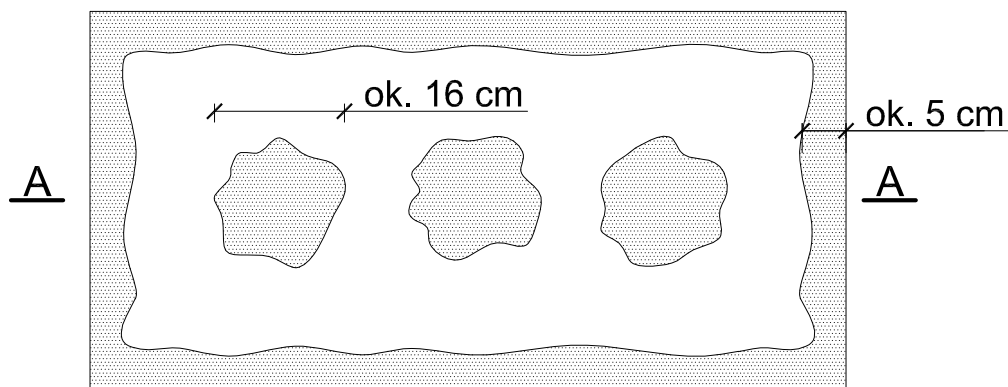
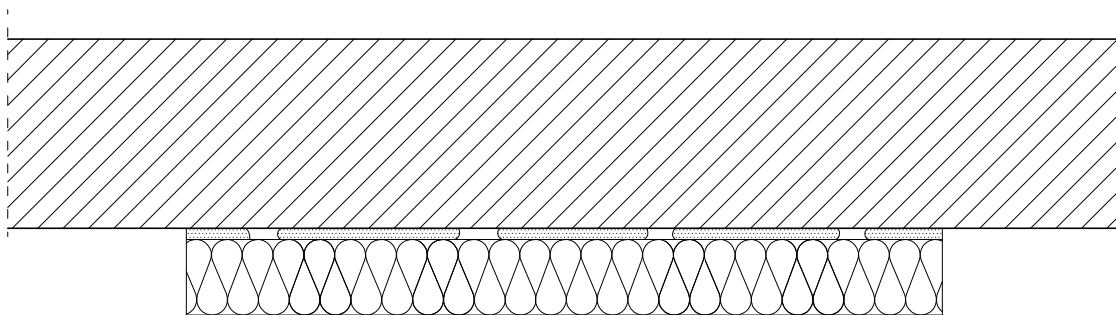
02.2016

mgr inż. Witold Wiechno

LOD/0160/POOK/04

02.2016

Sposób klejenia płyt izolacji termicznej.



$$\frac{P_e}{P} \times 100 \% \geq 40 \%$$

Pe - efektywna powierzchnia przyklejenia płyty termoizolacyjnej do podłoża

P - powierzchnia płyty termoizolacyjnej przylegająca do ściany

Do klejenia izolacji termicznej używa się fabrycznie przygotowanych dyspersyjnych mas klejowych w przypadku podłoża nienasiąkliwych i drewnopochodnych, lub zapraw klejowych do zmieszania z wodą na budowie w przypadku typowych podłoży budowlanych.

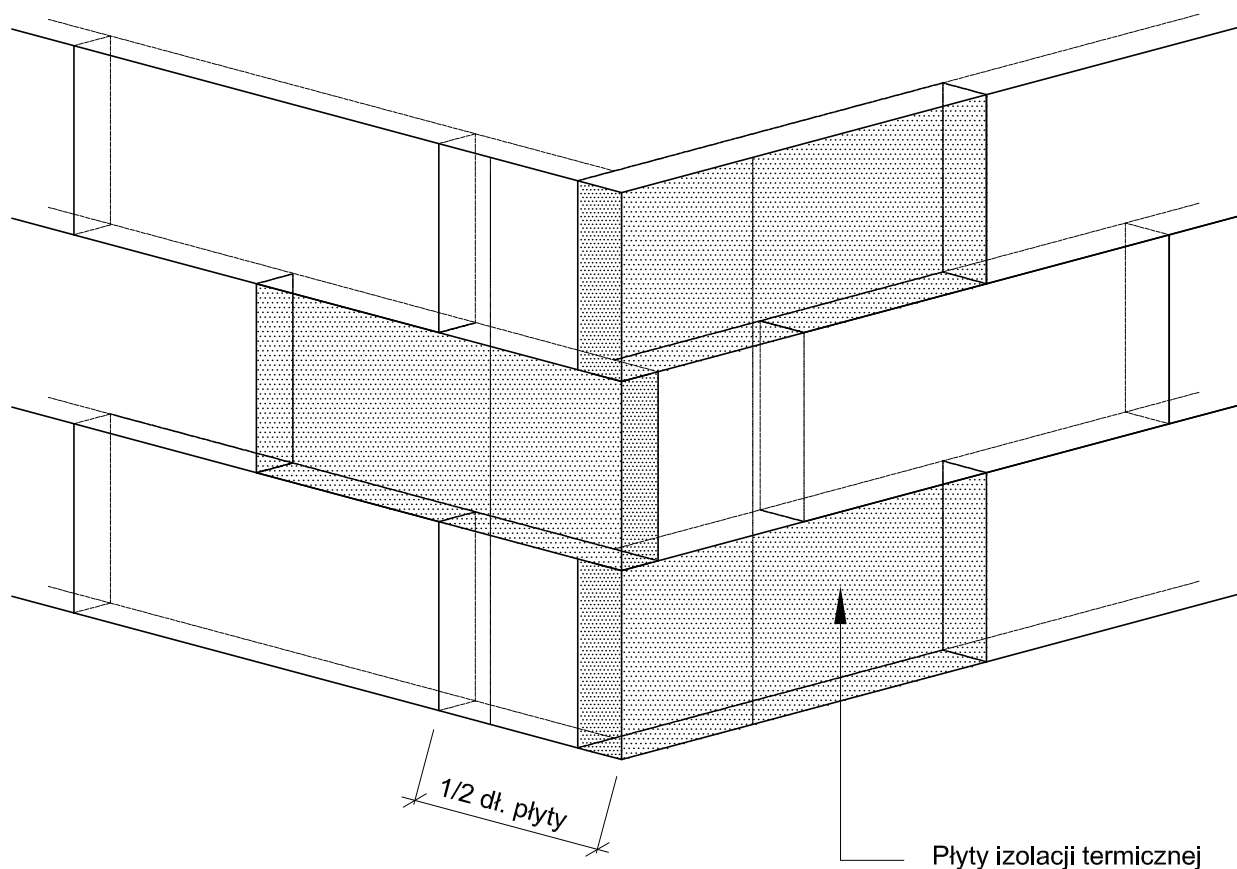
Zaprawę klejową należy przygotowywać według zaleceń producenta (instrukcje i karty techniczne) również w przypadku fabrycznie przygotowanych klejów dyspersyjnych, które wymagają zmieszania z cementem celem przygotowania właściwej zaprawy klejowej.

Klej należy nanosić na płyty izolacyjne według tzw. metody pasmowo-punktowej. Na płytę nanosić taką ilość zaprawy, aby uwzględniając odchyłki równości podłoża i możliwą do położenia warstwę kleju (ok. 1 do 2 cm) zapewnić minimum 40% efektywnej powierzchni przyklejenia płyty do podłoża (przy większych nierównościach należy stosować zróżnicowanie grubości izolacji). Po obwodzie płyty wzdłuż jej krawędzi należy nanieść około 5 cm szerokości pasmo zaprawy i dodatkowo w środku płyty nałożyć minimum 3 placki zaprawy wielkości dłoni.

Na równych podłożach można nakładać zaprawę na płytę termoizolacyjną całopowierzchniowo przy użyciu pacy zębatej (ok. 10 mm).

Inwestor:			
GMINA KRZYŻANÓW 99-314 KRZYŻANÓW; KRZYŻANÓW 10			
Adres obiektu budowlanego:			
TERMOMODERNIZACJA BUDYNKU OSP W MIEJSCOWOŚCI KTERY DZ. NR EW. 303 GMINA KRZYŻANÓW			
Nazwa rysunku:		Skala:	Numer rysunku:
SPOSÓB KLEJENIA PŁYT IZOLACJI TERMICZNEJ		SCHEMAT	12
Imię i nazwisko projektanta:		Specjalność i numer uprawnień:	Data:
mgr inż. Krzysztof Majtczak		LOD/0844/POOK/07	02.2016
mgr inż. Witold Wiechno		LOD/0160/POOK/04	02.2016
Podpis:			

Ułożenie płyt izolacji termicznej - naroże.

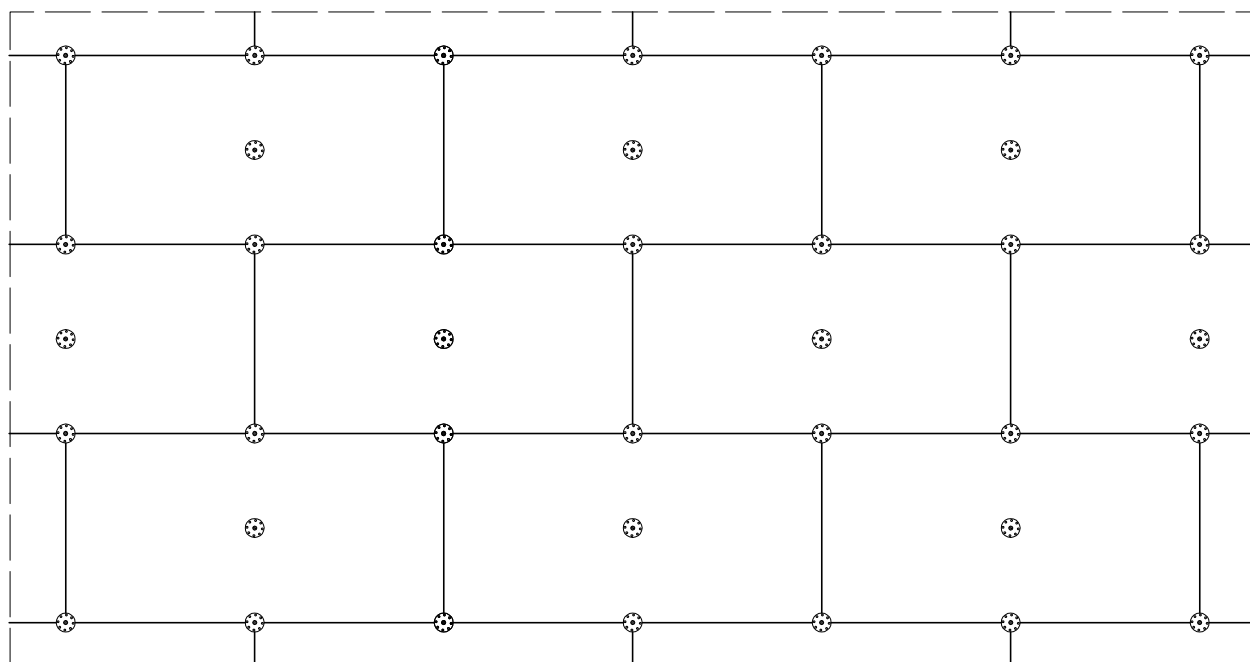


Płyty izolacji termicznej przykleja się pasami od dołu do góry, po uprzednim przymocowaniu listwy startowej. Płyty należy mocować do podłoża poziomo (wzdłuż dłuższej krawędzi) z zachowaniem mijankowego układu spoin pionowych. Nie mogą tworzyć się spoiny krzyżowe. Spoiny płyt nie mogą przebiegać w narożach otworów (np. okien), ani na rysach i pęknięciach w ścianie oraz na przejściach między różnymi materiałami ściennymi. Na całej powierzchni ocieplenia ściany płyty powinny dokładnie przylegać do siebie. Na ścianach z prefabrykatów, płyty izolacji termicznej należy tak przyklejać, aby styki między nimi nie pokrywały się ze złączami ścian. Niedopuszczalne jest występowanie masy klejącej w spoinach.

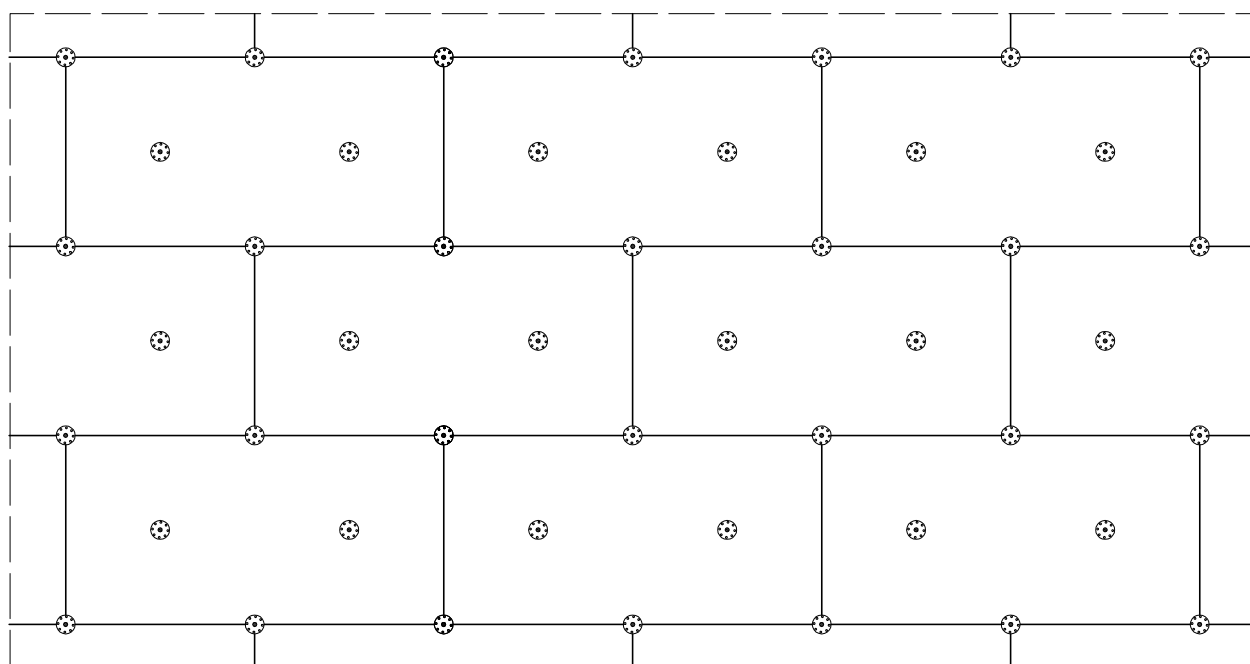
<i>Inwestor:</i>			
GMINA KRZYŻANÓW 99-314 KRZYŻANÓW; KRZYŻANÓW 10			
<i>Adres obiektu budowlanego:</i>			
TERMOMODERNIZACJA BUDYNKU OSP W MIEJSCOWOŚCI KTERY DZ. NR EW. 303 GMINA KRZYŻANÓW			
<i>Nazwa rysunku:</i>		<i>Skala:</i>	<i>Numer rysunku:</i>
UŁOŻENIE PŁYT IZOLACJI TERMICZNEJ NAROŻE		SCHEMAT	13
<i>Imię i nazwisko projektanta:</i>	<i>Specjalność i numer uprawnień:</i>	<i>Data:</i>	<i>Podpis:</i>
mgr inż. Krzysztof Majtczak	LOD/0844/POOK/07	02.2016	
mgr inż. Witold Wiechno	LOD/0160/POOK/04	02.2016	

Rozmieszczenie łączników mocujących płyty izolacji termicznej (100 x 50 cm). Powierzchnia fasady.

Wariant I - ilość łączników 6 szt./m²



Wariant II - ilość łączników 8 szt./m²



Do mocowania mechanicznego można przystąpić nie wcześniej niż po upływie 24 h od przyklejenia płyt.
Zastosowanie łączników mechanicznych nie może spowodować wchrowania się i lokalnego podnoszenia się płyt.
Długość łączników powinna wynikać z rodzaju podłoża oraz grubości materiału izolacji termicznej, przy czym głębokość zakotwienia w podłożu powinna wynosić co najmniej 6 cm.

Należy stosować łączniki:

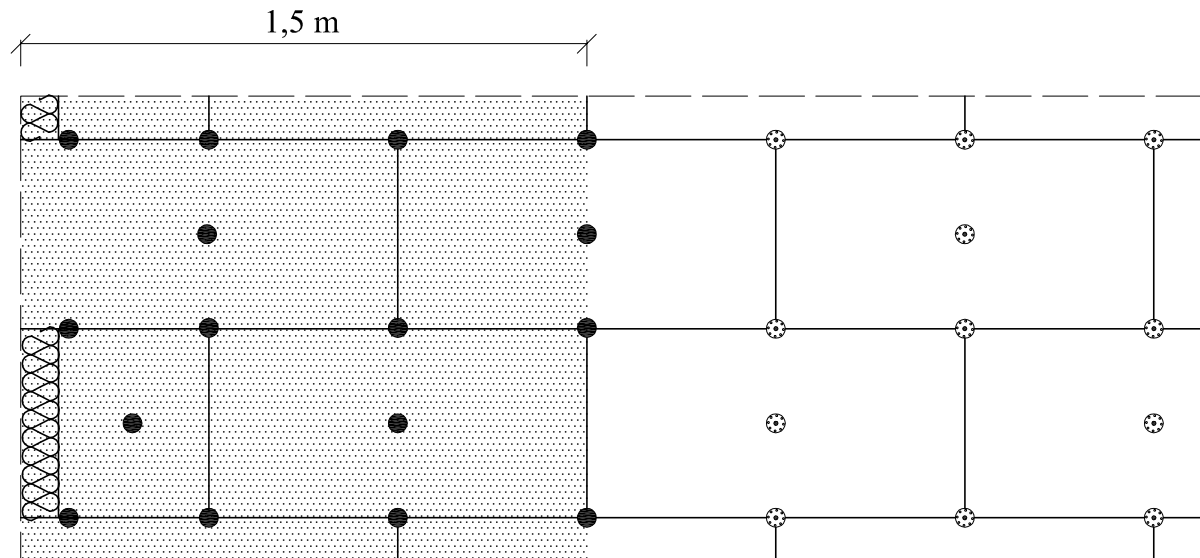
- plastikowe (w przypadku ocieplenia płytami styropianowymi),
- z trzpieniem metalowym wbijanym lub wkręcnym (w przypadku ocieplenia z wełny mineralnej oraz gdy wyprawę wierzchnią stanowią płytki klinkierowe, bądź gresowe).

Inwestor:			
GMINA KRZYŻANÓW 99-314 KRZYŻANÓW; KRZYŻANÓW 10			
Adres obiektu budowlanego:			
TERMOMODERNIZACJA BUDYNKU OSP W MIEJSCOWOŚCI KTERY DZ. NR EW. 303 GMINA KRZYŻANÓW			
Nazwa rysunku:		Skala:	Numer rysunku:
ROZMIESZCZENIE ŁĄCZNIKÓW MOCUJĄCYCH PŁYTY IZOLACJI TERMICZNEJ		SCHEMAT	14
Imię i nazwisko projektanta:		Specjalność i numer uprawnień:	Data:
mgr inż. Krzysztof Majtczak		LOD/0844/POOK/07	02.2016
mgr inż. Witold Wiechno		LOD/0160/POOK/04	02.2016
Podpis:			

Rożmieszczenie łączników mocujących płyty izolacji termicznej (100 x 50 cm). Pas krawędziowy. Wariant I, IIa.

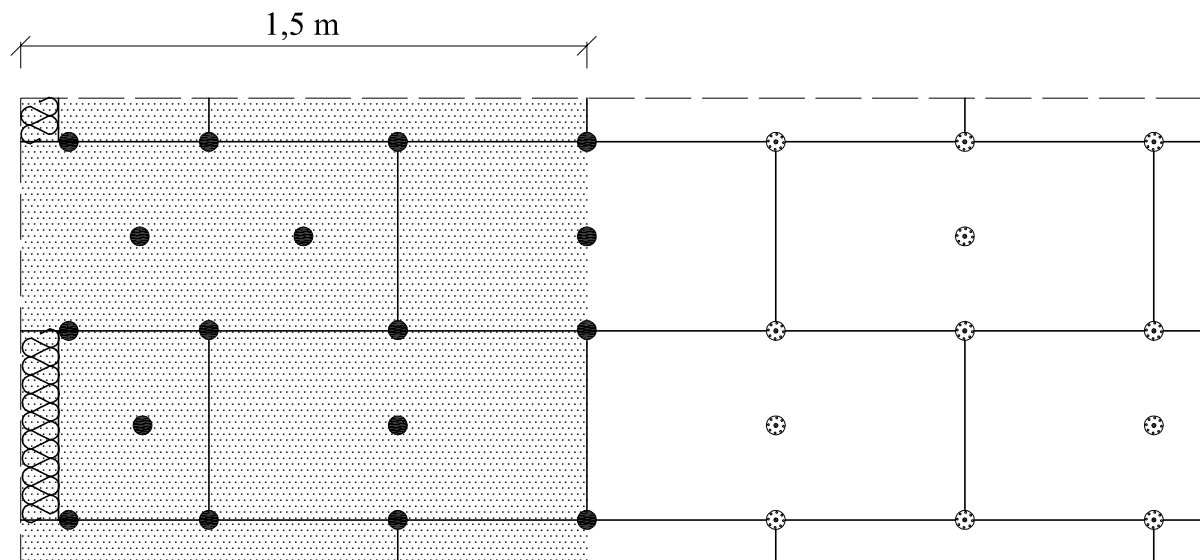
Wariant I . Wysokość 0 - 8 m.

Ilość łączników w pasie krawędziowym 7 szt./m²



Wariant IIa . Wysokość 8 - 20 m.

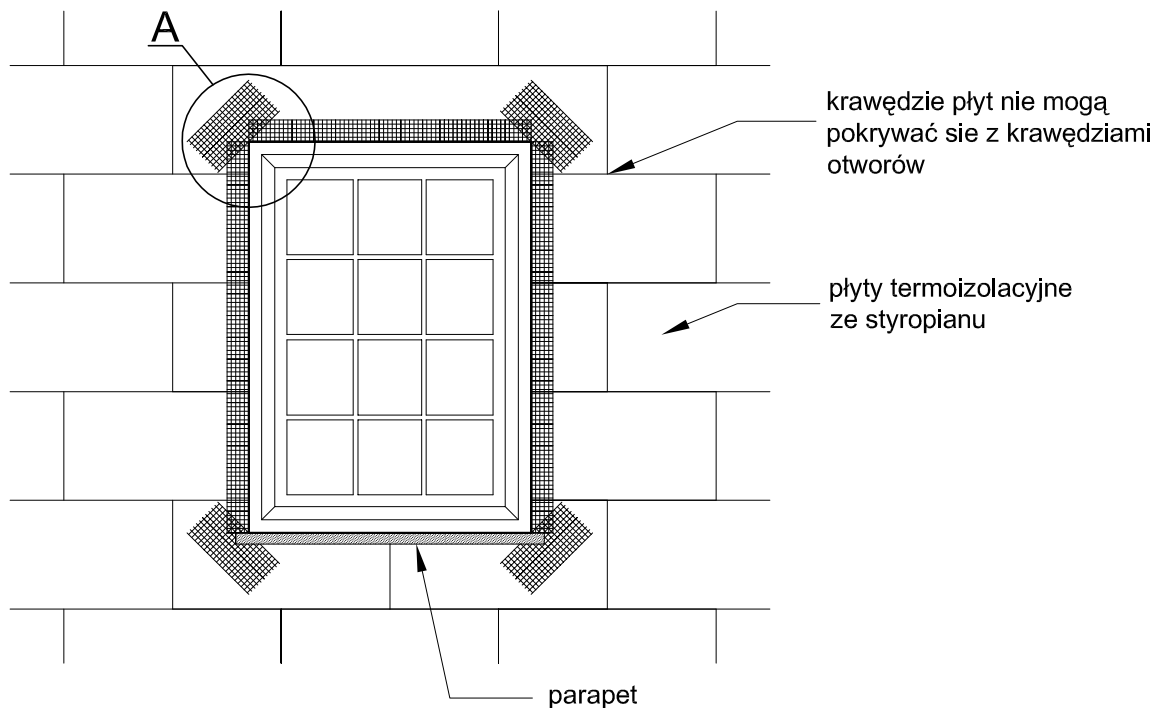
Ilość łączników w pasie krawędziowym 8,3 szt./m²



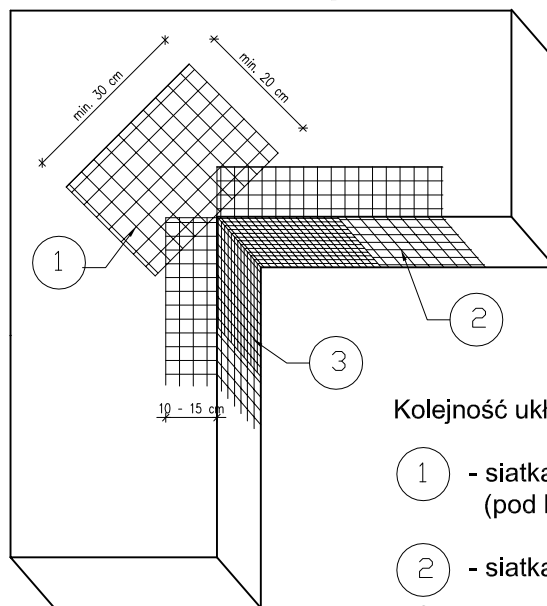
Szerokość pasa krawędziowego wynosi w zależności od geometrii budynku co najmniej 1,0 m, maksymalnie 2,0 m. Powyżej przykłady dla strefy krawędziowej o szerokości 1,5 m.

<i>Inwestor:</i>			
GMINA KRZYŻANÓW 99-314 KRZYŻANÓW; KRZYŻANÓW 10			
<i>Adres obiektu budowlanego:</i>			
TERMOMODERNIZACJA BUDYNKU OSP W MIEJSCOWOŚCI KTERY DZ. NR EW. 303 GMINA KRZYŻANÓW			
<i>Nazwa rysunku:</i>		<i>Skala:</i>	<i>Numer rysunku:</i>
ROZMIESZCZENIE ŁĄCZNIKÓW MOCUJĄCYCH PŁYTY IZOLACJI TERMICZNEJ PAS KRAWĘDZIOWY		SCHEMAT	15
<i>Imię i nazwisko projektanta:</i>	<i>Specjalność i numer uprawnień:</i>	<i>Data:</i>	<i>Podpis:</i>
mgr inż. Krzysztof Majtczak	LOD/0844/POOK/07	02.2016	
mgr inż. Witold Wiechno	LOD/0160/POOK/04	02.2016	

Zbrojenie narożników otworów w elewacji (np: okien, drzwi).



Szczegół A



Kolejność układania siatek z włókna szklanego:

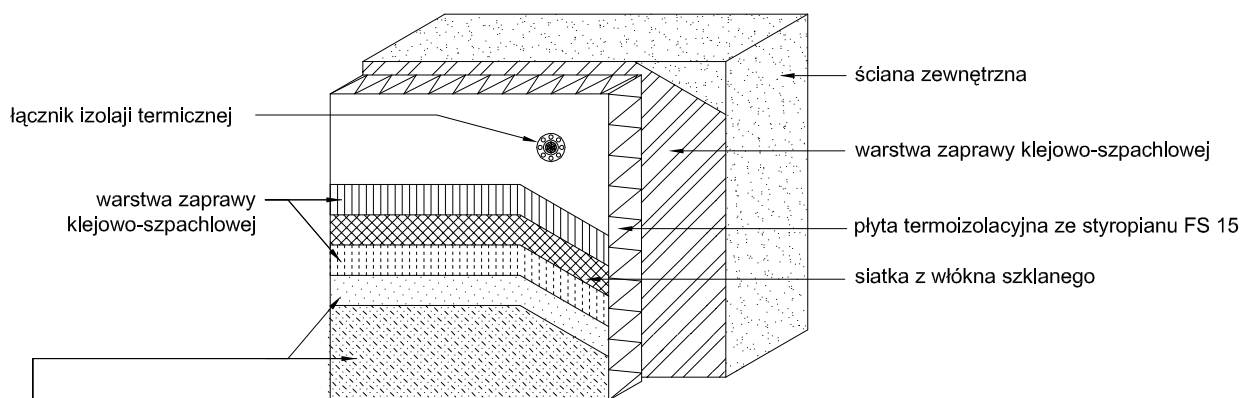
- 1 - siatka diagonalna układana przy narożach otworów (pod kątem 45°) o wymiarach min. 20 x 30 cm
- 2 - siatka układana wzdłuż krawędzi otworów
- 3 - siatka układana w narożach otworów

Na narożnikach otworów w elewacji (np: okien i drzwi) należy umieścić ukośne (pod kątem 45 stopni) dodatkowe kawałki siatki o wym. co najmniej 20 x 30 cm. Siatka ta stanowi zabezpieczenie przed powstaniem ukośnych rys zaczynających się w narożach otworów.

<i>Inwestor:</i>			
GMINA KRZYŻANÓW 99-314 KRZYŻANÓW; KRZYŻANÓW 10			
<i>Adres obiektu budowlanego:</i>			
TERMOMODERNIZACJA BUDYNKU OSP W MIEJSCOWOŚCI KTERY DZ. NR EW. 303 GMINA KRZYŻANÓW			
<i>Nazwa rysunku:</i>		<i>Skala:</i>	<i>Numer rysunku:</i>
ZBROJENIE NAROŻNIKÓW OTWORÓW W ELEWACJI		SCHEMAT	16
<i>Imię i nazwisko projektanta:</i>	<i>Specjalność i numer uprawnień:</i>	<i>Data:</i>	<i>Podpis:</i>
mgr inż. Krzysztof Majtczak	LOD/0844/POOK/07	02.2016	
mgr inż. Witold Wiechno	LOD/0160/POOK/04	02.2016	

Przekrój przez system dociepleniowy z wykorzystaniem płyt styropianowych.

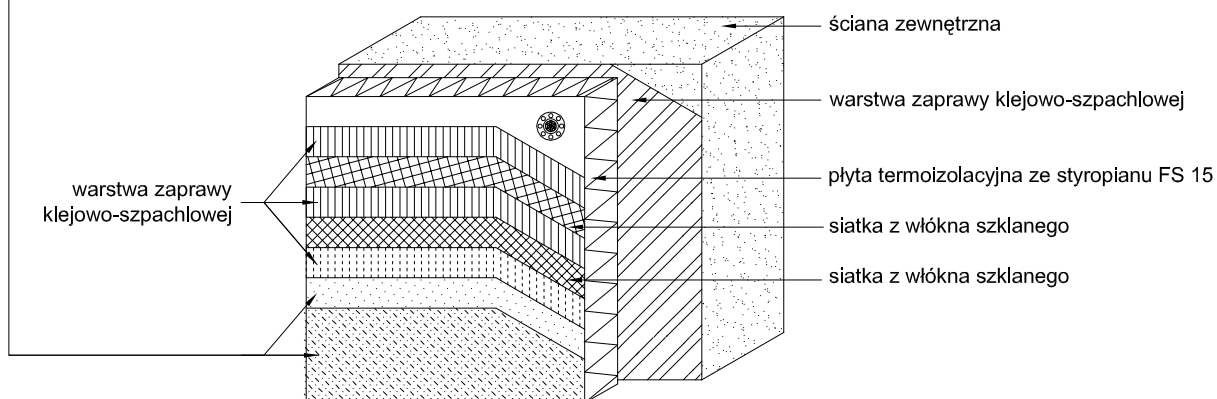
SYSTEM DOCIEPLENIOWY Z WARSTWĄ ZBROJĄCĄ STANDARDOWĄ (W STREFIE POWYŻEJ 2 M MIERZĄC OD POZIOMU TERENU)



wyprawa z cienkowarstwowego tynku strukturalnego:

- a) akrylowa:
 - podkład tynkarski
 - tynk akrylowy
- b) mineralna:
 - podkład tynkarski
 - tynk mineralny
 - farba silikonowa
- c) silikatowa:
 - podkład tynkarski
 - tynk silikatowy
- d) silikonowa:
 - podkład tynkarski
 - tynk silikonowy

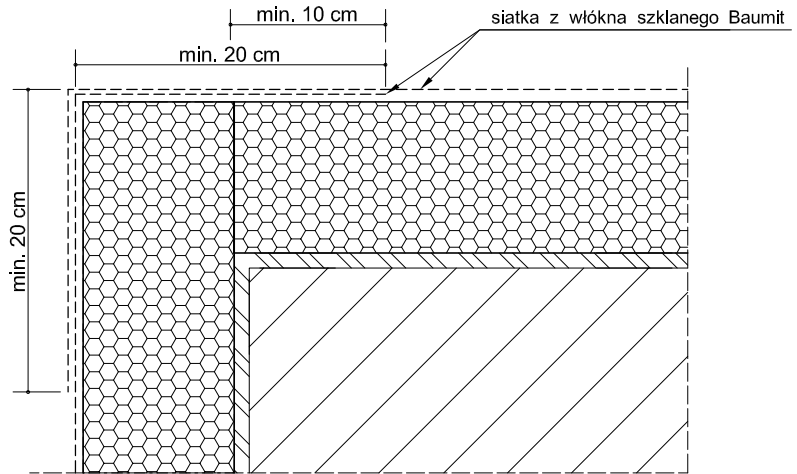
SYSTEM DOCIEPLENIOWY Z WARSTWĄ ZBROJĄCĄ WZMOCNIONĄ (W STREFIE DO 2 M MIERZĄC OD POZIOMU TERENU)



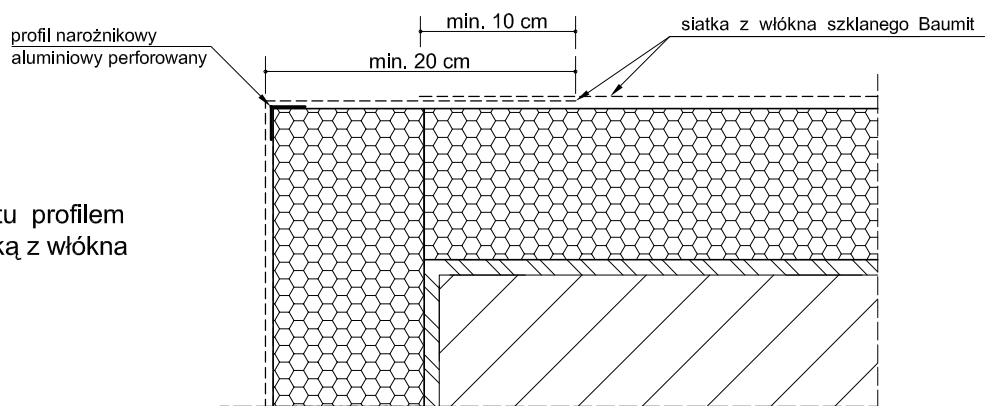
Inwestor:			
GMINA KRZYŻANÓW 99-314 KRZYŻANÓW; KRZYŻANÓW 10			
Adres obiektu budowlanego:			
TERMOMODERNIZACJA BUDYNKU OSP W MIEJSCOWOŚCI KTERY DZ. NR EW. 303 GMINA KRZYŻANÓW			
Nazwa rysunku:		Skala:	Numer rysunku:
PRZEKRÓJ PRZEZ SYSTEM DOCIEPLENIOWY		SCHEMAT	17
Imię i nazwisko projektanta:	Specjalność i numer uprawnień:	Data:	Podpis:
mgr inż. Krzysztof Majtczak	LOD/0844/POOK/07	02.2016	
mgr inż. Witold Wiechno	LOD/0160/POOK/04	02.2016	

Zbrojenie narożników.

Przykład zbrojenia kantu siatką z włókna szklanego

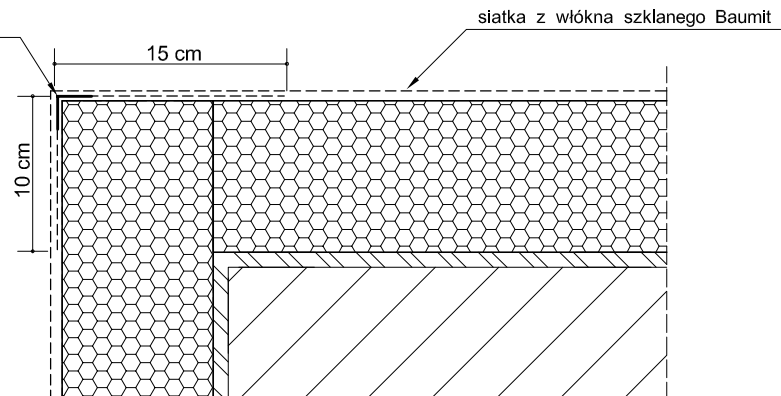


Przykład zbrojenia kantu profilem narożnikowym oraz siatką z włókna szklanego.



narożnikowy profil aluminiowy z przyklejoną siatką z włókna szklanego 10 x 15 cm
lub narożnikowy profil z PCW z wtopioną siatką z włókna szklanego 10 x 15 cm.

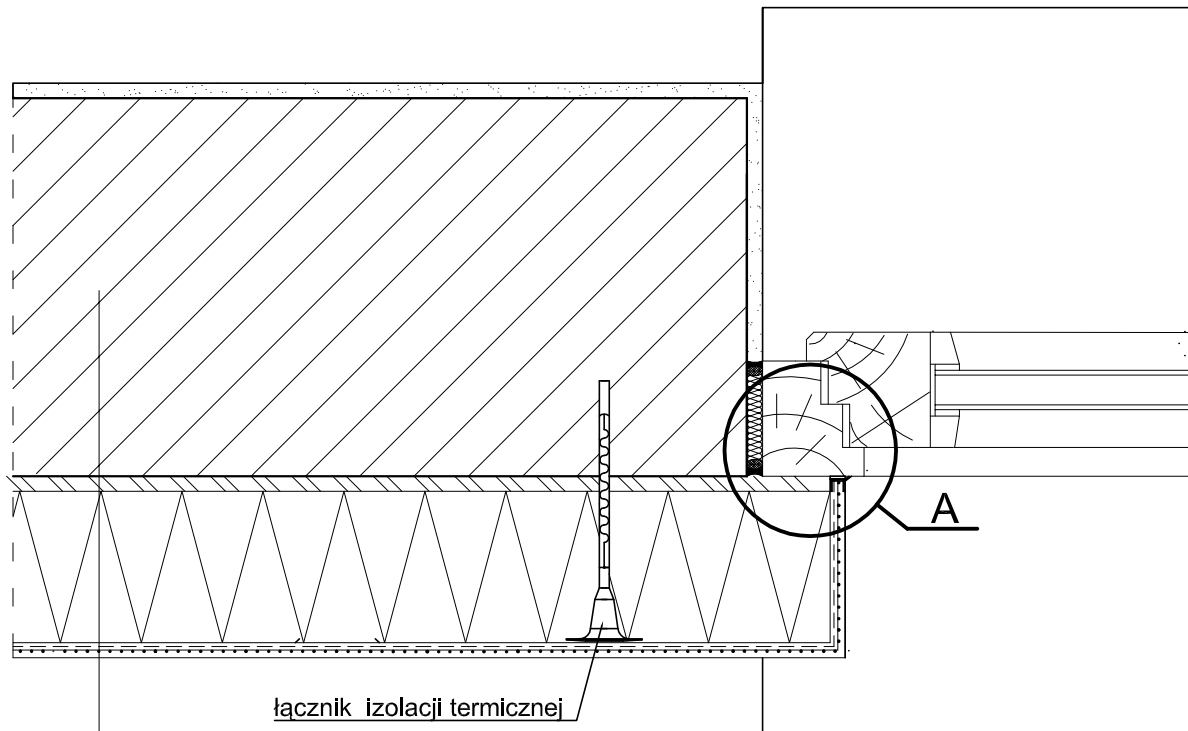
Przykład zbrojenia kantu narożnikowym profilem aluminiowy, z przyklejoną (bądź profilem PCW z wtopioną) siatką z włókna szklanego 10 x 15 cm oraz siatką.



Do realizacji warstwy zbrojonej można przystąpić nie wcześniej niż po trzech dniach od przyklejenia płyt. Należy ją wykonać w jednej operacji, rozpoczynając od góry ściany. Najpierw należy nałożyć warstwę zaprawy klejącej na całą montażową powierzchnię płyt w ilości około 2/3 przewidzianego zużycia, a następnie natychmiast wtopić w nią napiętą siatkę zbrojącą. Siatka zbrojąca powinna być całkowicie zatopiona w zaprawie klejącej (powinna być niewidoczna). Siatka zbrojąca nie może w żadnym przypadku leżeć bezpośrednio na płytach. Pasy siatki zbrojącej powinny być przyklejane na zakład, szerokości ok. 10 cm. Zakłady siatki zbrojącej nie powinny pokrywać się ze spoinami między płytami. Na części parterowej oraz na cokołach (jeżeli są ocieplane) należy zastosować dwie warstwy siatki zbrojącej lub tzw. siatkę pancerną.

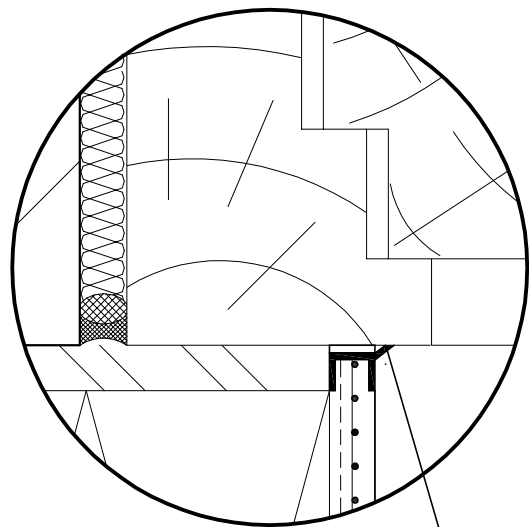
Inwestor:			
GMINA KRZYŻANÓW 99-314 KRZYŻANÓW; KRZYŻANÓW 10			
Adres obiektu budowlanego:			
TERMOMODERNIZACJA BUDYNKU OSP W MIEJSCOWOŚCI KTERY DZ. NR EW. 303 GMINA KRZYŻANÓW			
Nazwa rysunku:		Skala:	Numer rysunku:
DOCIEPLENIE - ZBROJENIE NAROŻNIKÓW		SCHEMAT	18
Imię i nazwisko projektanta:	Specjalność i numer uprawnień:	Data:	Podpis:
mgr inż. Krzysztof Majtczak	LOD/0844/POOK/07	02.2016	
mgr inż. Witold Wiechno	LOD/0160/POOK/04	02.2016	

Połączenie systemu ociepleniowego z ościeżnicą, okno osadzone w płaszczyźnie muru - przekrój poziomy.



1. ściana zewnętrzna
2. warstwa zaprawy klejowo-szpachlowej
3. płyta termoizolacyjna ze styropianu FS 15
4. warstwa zbrojąca - zaprawa klejowo-szpachlowa
5. wyprawa z cienkowarstwowego tynku strukturalnego - wariantowo:
 - a) akrylowa:
 - podkład tynkarski
 - tynk akrylowy
 - b) mineralna:
 - podkład tynkarski
 - tynk mineralny
 - farba silikonowa
 - c) silikatowa:
 - podkład tynkarski
 - tynk silikatowy
 - d) silikonowa:
 - podkład tynkarski
 - tynk silikonowy

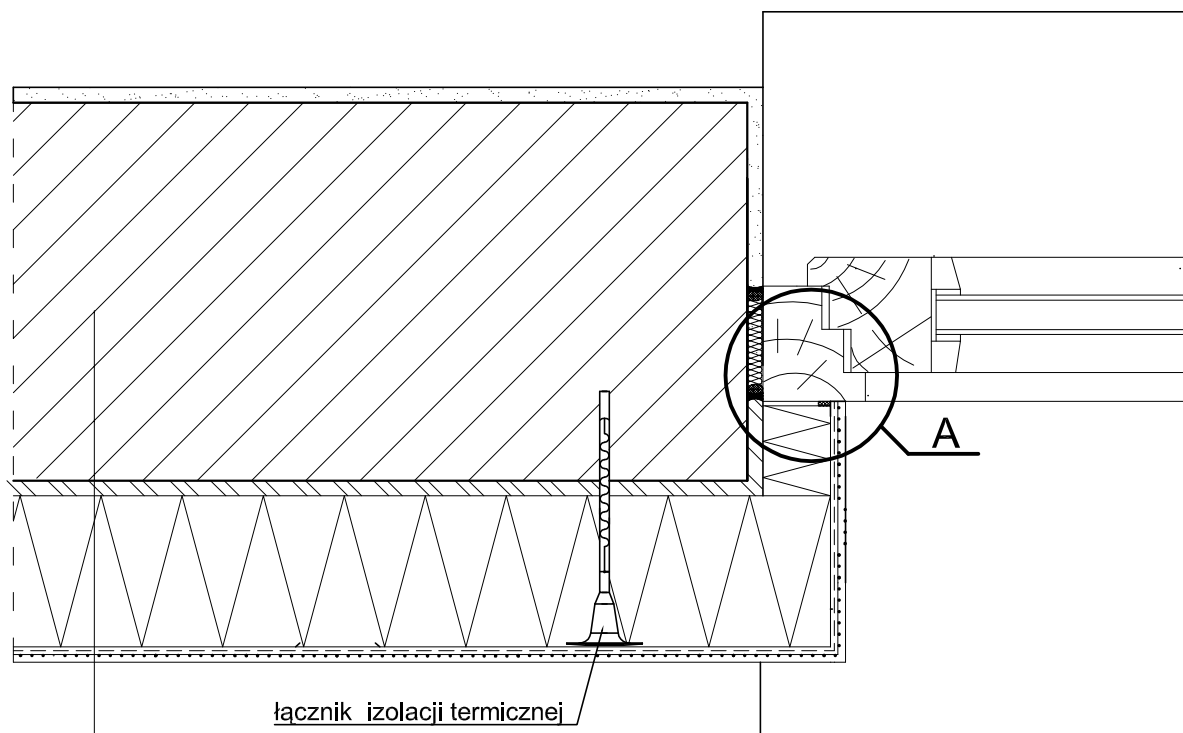
Szczegół A



profil przyokienny dylatacyjny z PCW

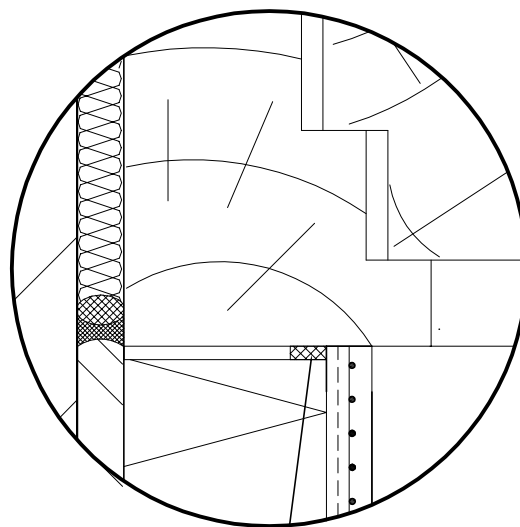
Inwestor:			
GMINA KRZYŻANÓW 99-314 KRZYŻANÓW; KRZYŻANÓW 10			
Adres obiektu budowlanego:			
TERMOMODERNIZACJA BUDYNKU OSP W MIEJSCOWOŚCI KTERY DZ. NR EW. 303 GMINA KRZYŻANÓW			
Nazwa rysunku:		Skala:	Numer rysunku:
POŁĄCZENIE SYSTEMU OCIEPLENIOWEGO Z OŚCIEŻNICĄ - PRZEKRÓJ POZIOMY		SCHEMAT	19
Imię i nazwisko projektanta:	Specjalność i numer uprawnień:	Data:	Podpis:
mgr inż. Krzysztof Majtczak	LOD/0844/POOK/07	02.2016	
mgr inż. Witold Wiechno	LOD/0160/POOK/04	02.2016	

Połączenie systemu ociepleniowego z ościeżnicą, okno osadzone poza płaszczyzną muru - przekrój poziomy.



łącznik izolacji termicznej

Szczegół A

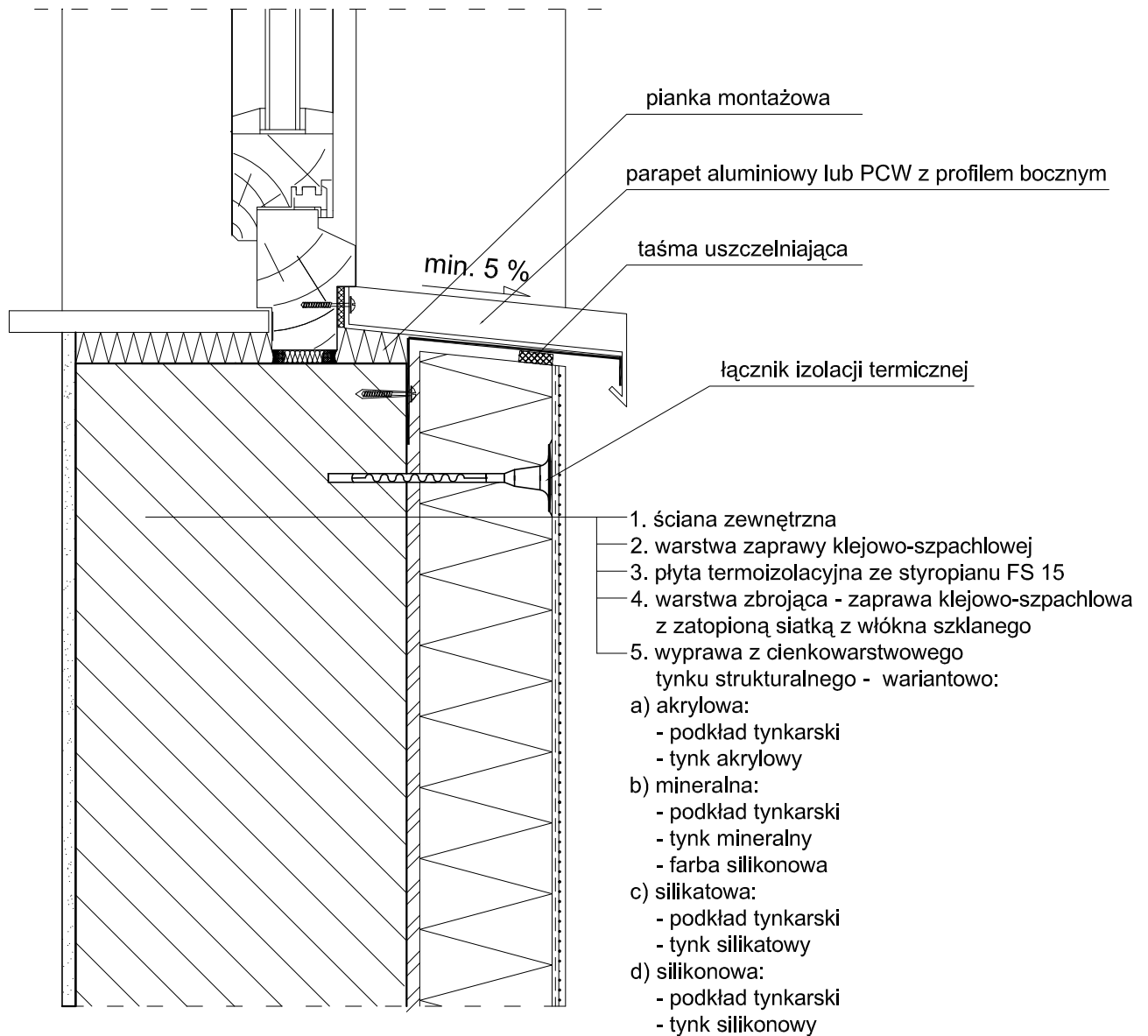


taśma uszczelniająca

1. ściana zewnętrzna
2. warstwa zaprawy klejowo-szpachlowej
3. płyta termoizolacyjna ze styropianu FS 15
4. warstwa zbrojąca - zaprawa klejowo-szpachlowa
5. wyprawa z cienkowarstwowego tynku strukturalnego - wariantowo:
 - a) akrylowa:
 - podkład tynkarski
 - tynk akrylowy
 - b) mineralna:
 - podkład tynkarski
 - tynk mineralny
 - farba silikonowa
 - c) silikatowa:
 - podkład tynkarski
 - tynk silikatowy
 - d) silikonowa:
 - podkład tynkarski
 - tynk silikonowy

Inwestor:			
GMINA KRZYŻANÓW 99-314 KRZYŻANÓW; KRZYŻANÓW 10			
Adres obiektu budowlanego:			
TERMOMODERNIZACJA BUDYNKU OSP W MIEJSCOWOŚCI KTERY DZ. NR EW. 303 GMINA KRZYŻANÓW			
Nazwa rysunku:		Skala:	Numer rysunku:
POŁĄCZENIE SYSTEMU OCIEPLENIOWEGO Z OŚCIEŻNICĄ, OKNO OSADZONE POZA PŁASZCZYZNĄ MURU - PRZEKRÓJ POZIOMY		SCHEMAT	20
Imię i nazwisko projektanta:	Specjalność i numer uprawnień:	Data:	Podpis:
mgr inż. Krzysztof Majtczak	LOD/0844/POOK/07	02.2016	
mgr inż. Witold Wiechno	LOD/0160/POOK/04	02.2016	

Połączenie systemu ociepleniowego z parapetem aluminiowym lub PCW - przekrój poziomy.



Inwestor:			
GMINA KRZYŻANÓW 99-314 KRZYŻANÓW; KRZYŻANÓW 10			
Adres obiektu budowlanego:			
TERMOMODERNIZACJA BUDYNKU OSP W MIEJSCOWOŚCI KTERY DZ. NR EW. 303 GMINA KRZYŻANÓW			
Nazwa rysunku:		Skala:	Numer rysunku:
POŁĄCZENIE SYSTEMU OCIEPLENIOWEGO Z PARAPETEM - PRZEKRÓJ POZIOMY		SCHEMAT	21
Imię i nazwisko projektanta:	Specjalność i numer uprawnień:	Data:	Podpis:
mgr inż. Krzysztof Majtczak	LOD/0844/POOK/07	02.2016	
mgr inż. Witold Wiechno	LOD/0160/POOK/04	02.2016	