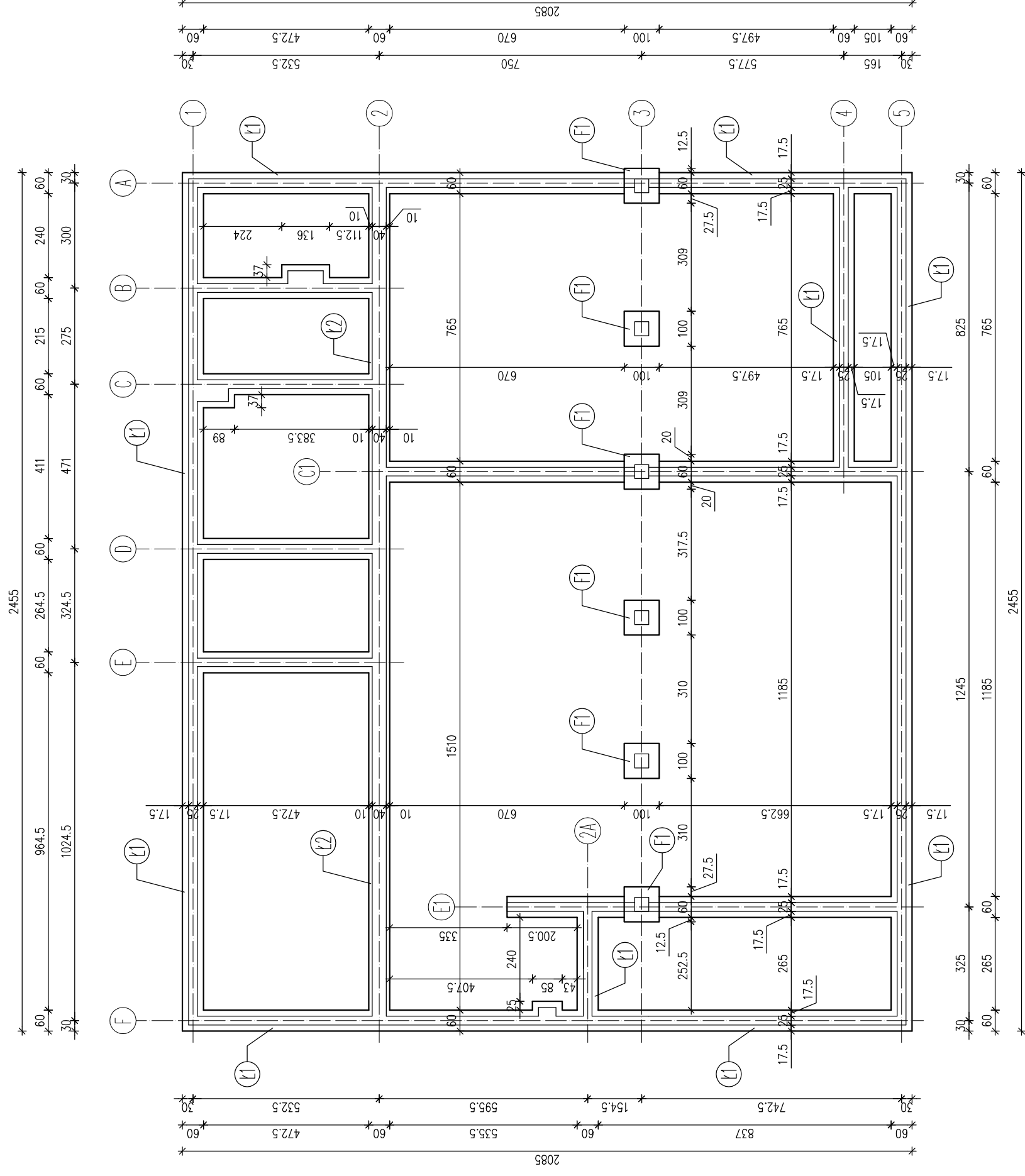


RZUT FUNDAMENTÓW

skala 1:100



ELEMENTY FUNDAMENTÓW:

1. ŁAWY FUNDAMENTOWE: L1; L2
2. STOPY FUNDAMENTOWE: F1 (100x100cm)

UWAGA:

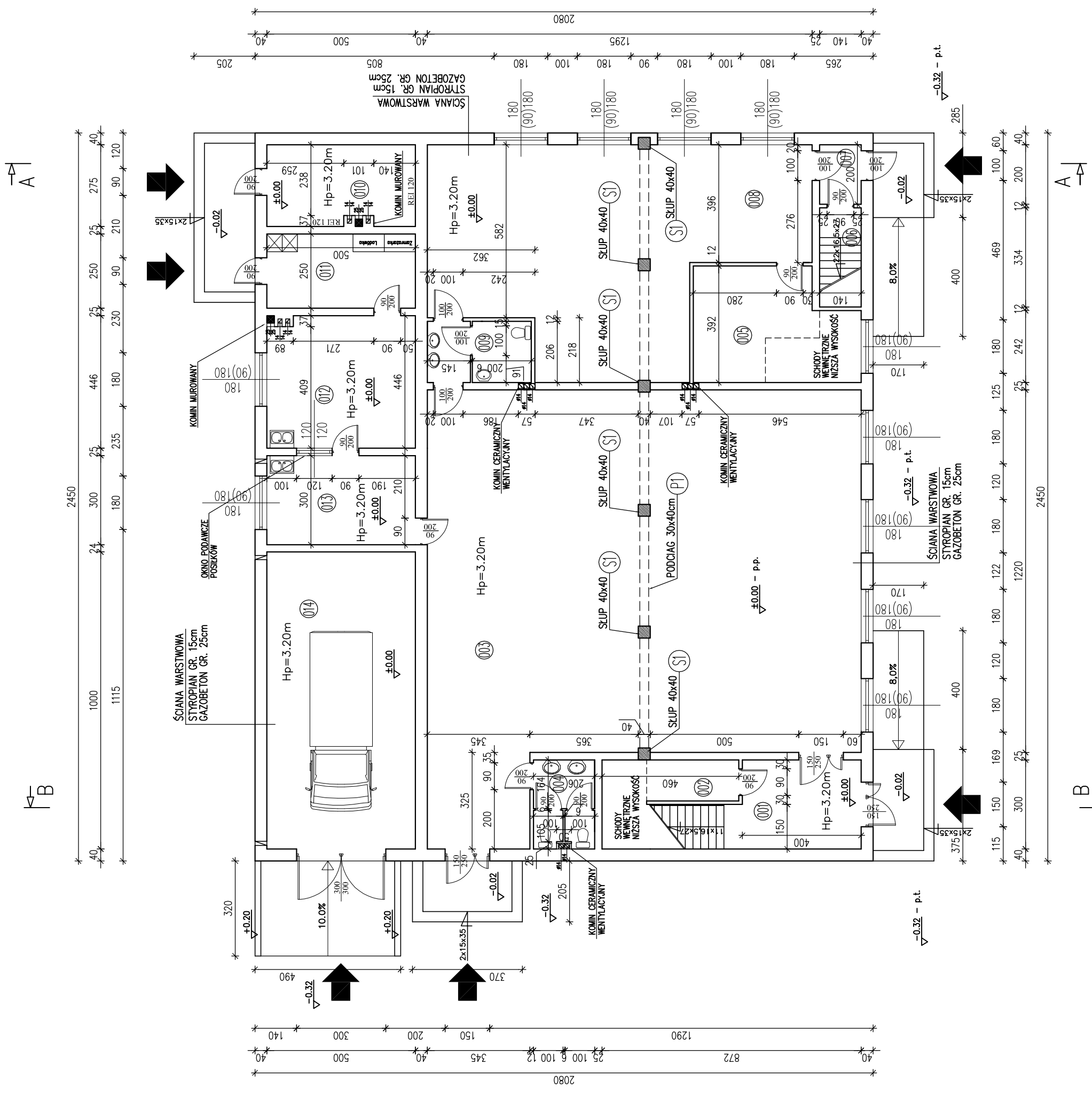
1. ŁAWY FUNDAMENTOWE NALEŻY POSADOMIC NA WARSTWIE "CHUDEGO BETONU" GR. 10cm W PRZYPADKU WYSTĄPIENIA W POZIOME POSADOMIENIA GRUNTÓW NIENOSZYCH NALEŻY GRUNTY TE WYBRAC, A POWSALE NIŻE WYPEŁNIC CHUDYM BETONEM.
2. OTULINA ZBROJENIA GŁÓWNEGO $\phi=5\text{cm}$; ZBROJENIE UKŁADAC NA PRZEKŁADKACH DYSTANSOWYCH
3. PODCZAS PRAC FUNDAMENTOWYCH WYKONAC PODZIEMNĄ INSTALACJĘ ODGROMOWĄ.
4. PRZED ROBOTAMI FUNDAMENTOWYMI WYKONAC NIEZBĘDNE PRACE INSTALACYJNE WYNIKAJĄCE Z PROJEKTÓW BRANŻOWYCH.

BETON B15 (TOWAROWY)
 CHUDY BETON B7,5
 STAL AIII(34GS)
 STAL A0(St0S)

Inwestor:		Gmina Krzyżanów, Krzyżanów 10 99-314 Krzyżanów	
Nazwa i adres obiektu budowlanego:		Rozbudowa Budynku Świetlicy Wiejskiej w Krzyżanowie dz. nr ew. 179	
Nazwa projektanta:		mgr inż. Krzysztof Majtczak	
Sposób rysunku:		SZKIC	
Skala rysunku:		1:100	
Data:		2	
Podpis:			
Imię / nazwisko projektanta:		LOD/0844/POOK/07	

RZUT PRZYZIEMIA

skala 1:100



ZESTAWIENIE POMIESZCZEŃ		
Numer	Opis	Powierzchnia
001	WIATROLAP	12,00
002	POM. GOSPODARCZE	13,80
003	SALA REKREACYJNA	189,47
004	WC MĘSKIE	6,18
005	POKÓJ DYREKTORA	19,68
006	KLATKA SCHODOWA	4,67
007	WIATROLAP	2,80
008	WYPOZYCZALNIA KSIĄZEK	79,03
009	WC DAMSKIE/NIEPEŁNOSPRAWNYCH	7,21
010	KOTŁOWNIA	13,80
011	ZAPLECZE/MAGAZYN	12,50
012	KUCHNIA	22,35
013	BUFET	15,00
014	GARAŻ	50,00
SUMA ŁĄCZNA (m ²)		448,71

UWAGA:

1. KOMINY CERAMICZNE WENTYLACYJNE OBUDOWAĆ (WG WYTYCZNYCH KOMINOWYCH) GAZOBETONEM GR. MIN 6cm
2. POSIĘKI DO KUCHNI BĘDĄ DOSTARCZANE JAKO GOTOWE BĘDĄ ONE PODAWANE NA ZASTAWIE JEDNORAZOWEJ.
3. POZOSTAŁOŚCI PO POSIĘKACH SPRZĄTANE SUKCESYWNIE DO ZAMYKANYCH KOSZÓW USTAWIONYCH NA ZEWNĄTRZ

Inwestor:		Gmina Krzyżanów, Krzyżanów 10 99-314 Krzyżanów	
Nazwa i adres obiektu budowlanego:		Rozbudowa Budynku Świetlicy Wiejskiej w Krzyżanowie dz. nr ew. 179	
Nazwa i adres:		RZUT PRZYZIEMIA	
Skala:		1:100	
Numer rysunku:		3	
Imię i nazwisko projektanta:		Data:	
mgr inż. Krzysztof Majtcazak		LOD/0844/POOK/07	

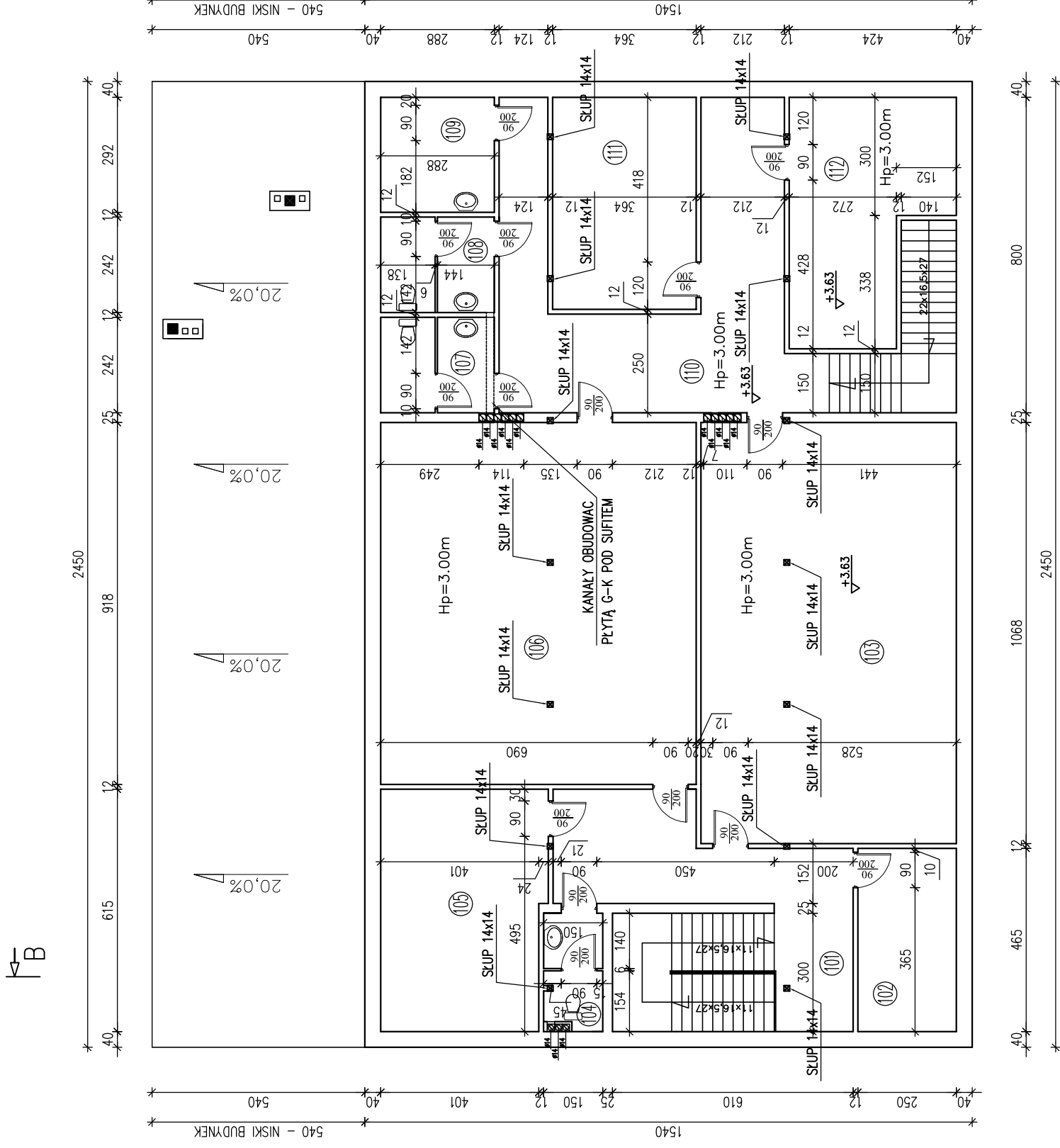
RZUT PODDASZA

skala 1:100

ZESTAWIENIE POMIESZCZEŃ		
Numer	Opis	Powierzchnia
101	KŁATKA SCHODOWA / HOLL	35,59
102	SZATNIA	11,63
103	SALA POSIEDZEN	69,21
104	WC	4,50
105	POM. GOSPODARCZE	24,66
106	CZYTELNIĄ	73,44
107	WC MĘSKIE	6,97
108	WC DAMSKIE	8,41
109	POM. GOSPODARCZE	49,50
110	KŁATKA SCHODOWA / HOLL	18,29
111	ARCHIWUM	21,78
112	SZATNIA	21,78
SUMA ŁĄCZNA (m2)		330,75

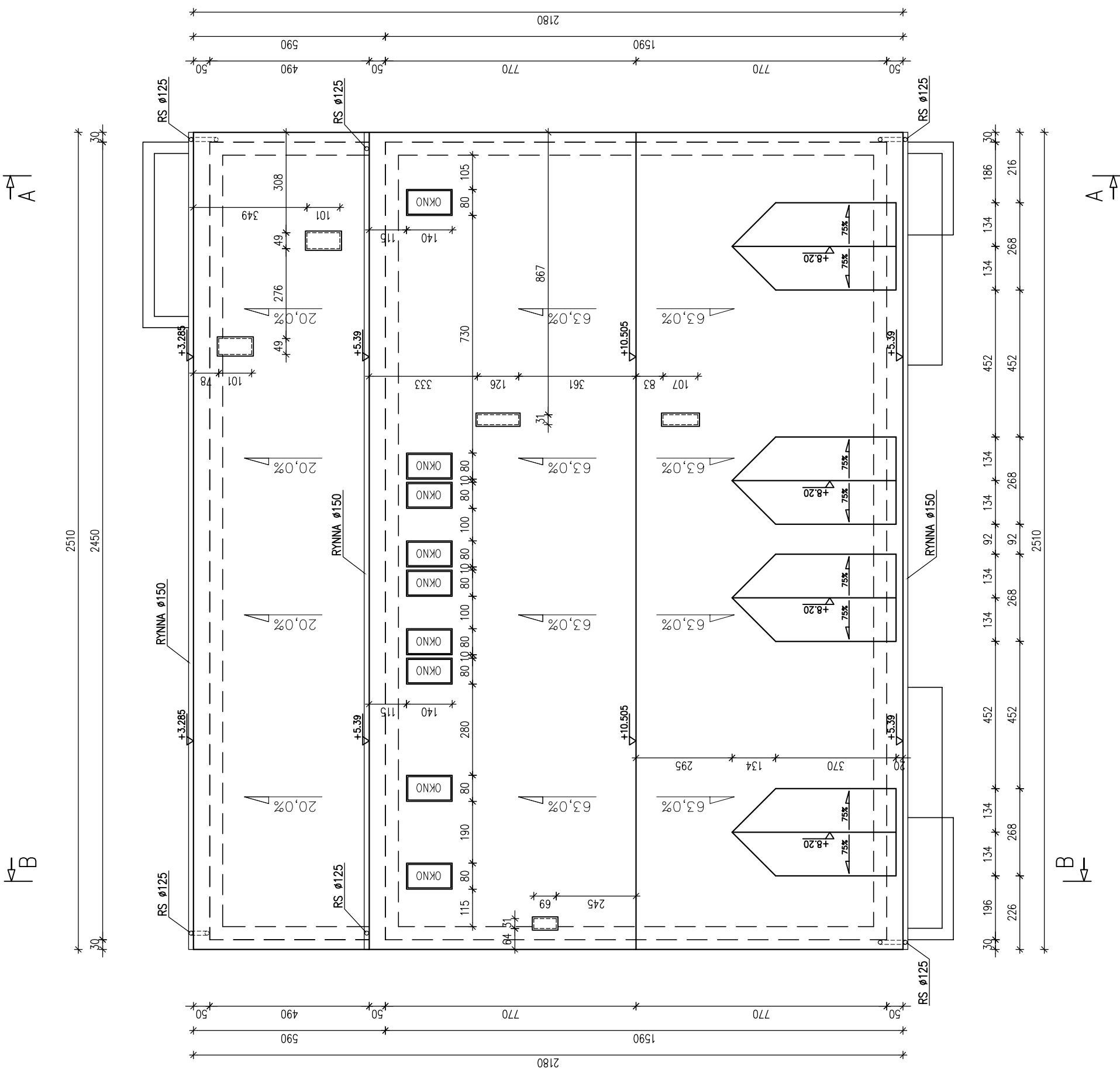
UWAGA:

1. KOMINY CERAMICZNE WENTYLACYJNE OBUDOWAĆ (WG WYTĘCZNYCH KOMINOWYCH) GAZOBETONEM GR. MIN 6cm
2. POMIESZCZENIA NA PODDASZU WYPOSAŻYĆ W WENTYLACJĘ POPRZECZ WYWIETRZAKI W SUFICIE.
3. SŁUPY PODTRZYMUJĄCE DACH MOCOWAĆ ZA POMOCĄ BELKI PODWALINOWEJ DO STROPU.
4. ROZSTAW SŁUPÓW DREWNIANYCH 14x14cm CO 360cm



Zamów. projektowy:		Gmina Krzyżanów, Krzyżanów 10 99-314 Krzyżanów	
Nazwa i adres obiektu budowlanego:		Rozbudowa Budynku Świetlicy Wiejskiej w Krzyżanowie dz. nr ew. 179	
Nazwa rysunku:		RZUT PODDASZA	
Skala:		1:100	
Imię / nazwisko projektanta:		mgr inż. Krzysztof Majtczak	
Data:		LOD/0844/POOK/07	
Numer rysunku:		4	

RZUT DACHU
skala 1:100



Zamówca / adres obiektu budowlanego:		Gmina Krzyżanów, Krzyżanów 10 99-314 Krzyżanów	
Nazwa projektu:		RZUT DACHU	
Skala:		1:100	
Numer rysunku:		5	
Imię / nazwisko projektanta:		mgr inż. Krzysztof Majtczak	
Data:		LOD/0844/POOK/07	
Podpis:			

A

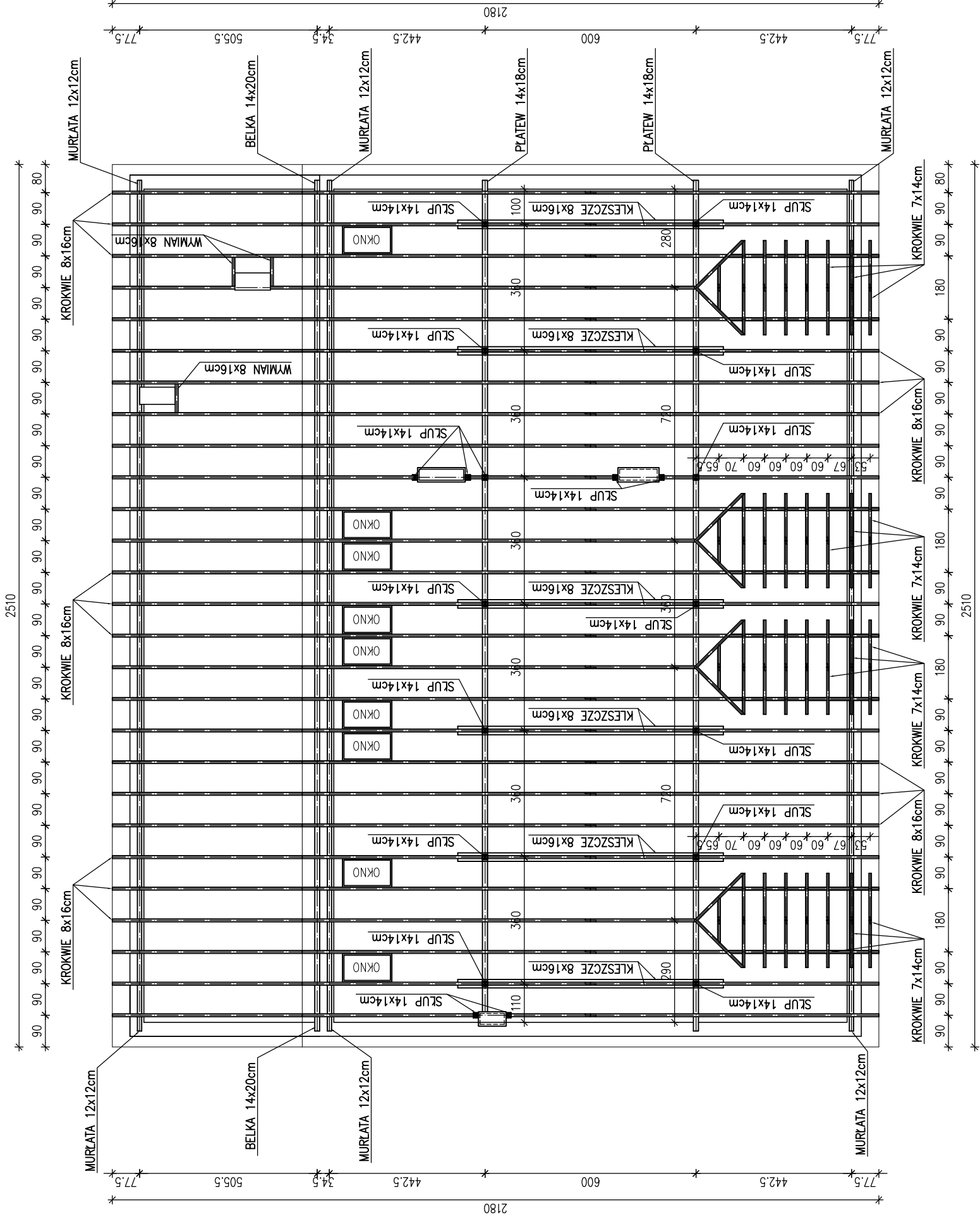
B

KONSTRUKCJA DACHU

skala 1:100

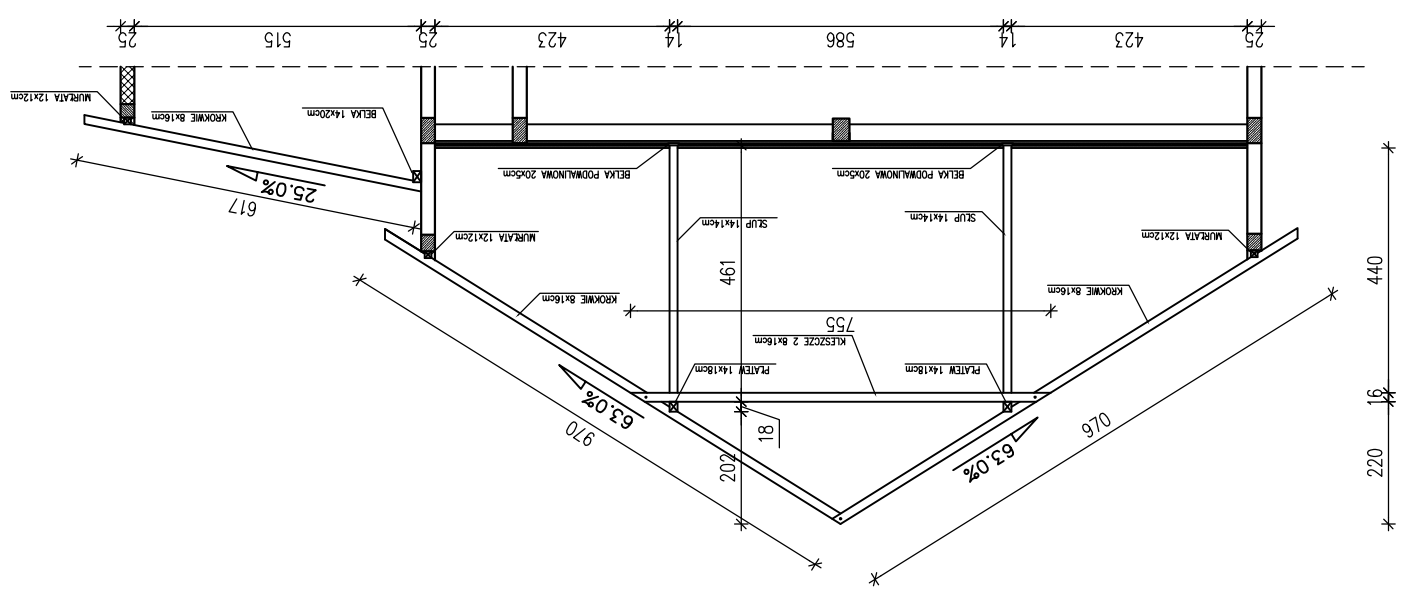
B

A



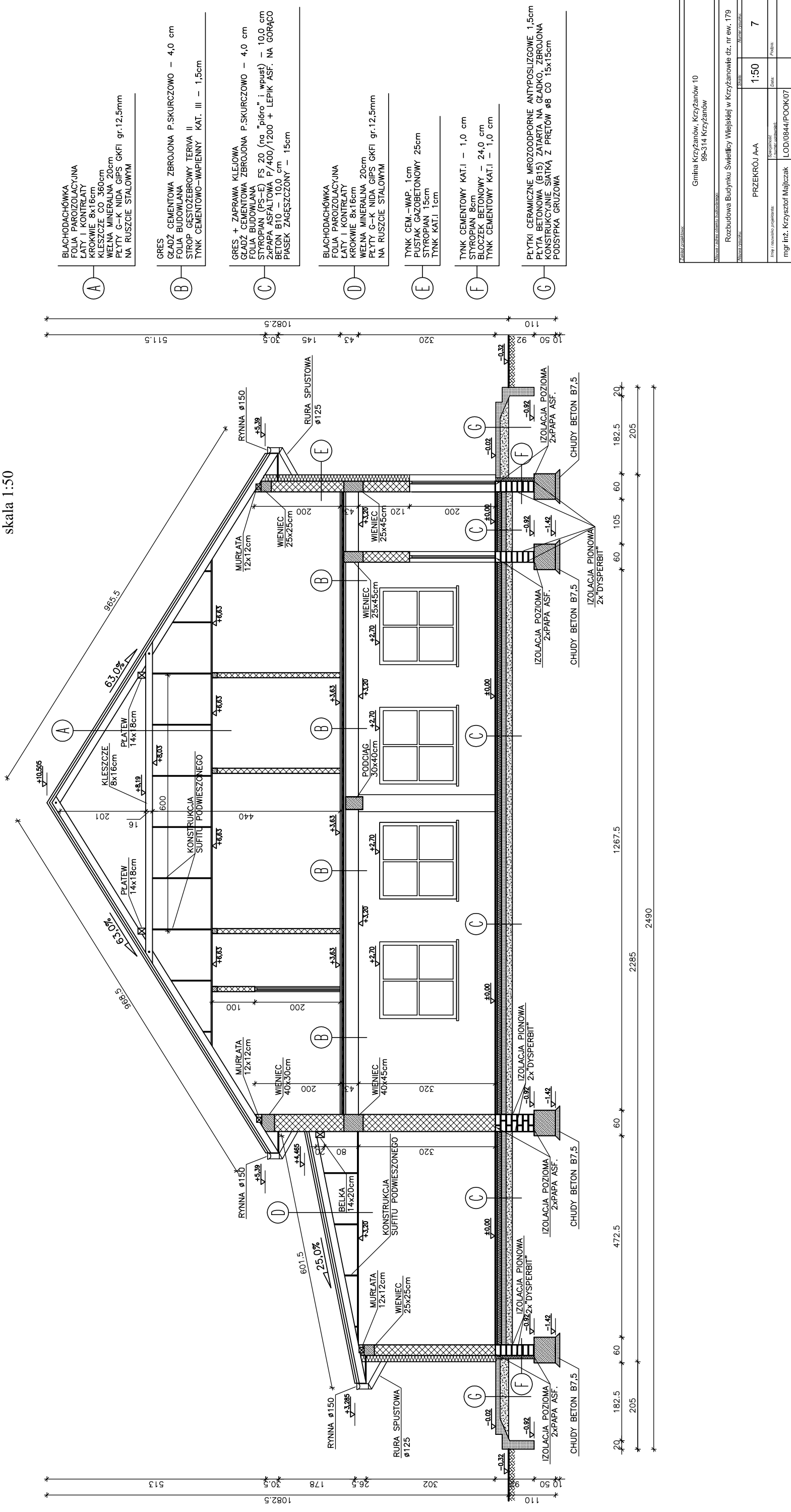
B

A



Zamówca projektowy:		Gmina Krzyżanów, Krzyżanów 10 99-314 Krzyżanów	
Nazwa i adres obiektu budowlanego:		Rozbudowa Budynku Świetlicy Wiejskiej w Krzyżanowie dz. nr ew. 179 99-314 Krzyżanów	
Nazwa wykonawcy:		KONSTRUKCJA DACHU	
Sposób oznaczenia:		1:100	
Data:		6	
Imię i nazwisko projektanta:		mgr inż. Krzysztof Majtcażak	
Numer rysunku:		LOD/0844/POOK/07	

RRZEKRÓJ A-A skala 1:50



- A**
 - BLACHODACHÓWKA
 - FOLIA PAROIZOLACYJNA
 - LATA I KONTRLATY
 - KROKIEWIE 8x16cm
 - KLESZCZE CO 360cm
 - WELNA MINERALNA 20cm
 - PLYTY G-K NIDA GIPS GKFI gr.12,5mm NA RUSZCIE STALOWYM
- B**
 - GRES
 - GLAZD CEMENTOWA ZBRONJONA P.SKURCZOWO – 4,0 cm
 - FOLIA BUDOWLANA
 - STROP GESTOZEBROWY TERIVA II
 - TYNK CEMENTOWO-WAPIENNY KAT. III – 1,5cm
- C**
 - GRES + ZAPRAWA KLEJOWA
 - GLAZD CEMENTOWA ZBRONJONA P.SKURCZOWO – 4,0 cm
 - FOLIA BUDOWLANA
 - STYROPIAN (PS-E) FS 20 (ng "pięć" i wpust) – 10,0 cm
 - 2X PAPA ASFALTOWA P/400/1200 + LEPIK ASF. NA GORĄCO
 - BETON B10 – 10,0 cm
 - PIASEK ZAGĘSZCZONY – 15cm
- D**
 - BLACHODACHÓWKA
 - FOLIA PAROIZOLACYJNA
 - LATA I KONTRLATY
 - KROKIEWIE 8x16cm
 - WELNA MINERALNA 20cm
 - PLYTY G-K NIDA GIPS GKFI gr.12,5mm NA RUSZCIE STALOWYM
- E**
 - TYNK CEM.-WAP. 1cm
 - PUSTAK GAZOBETONOWY 25cm
 - STYROPIAN 15cm
 - TYNK KAT.I 1cm
- F**
 - TYNK CEMENTOWY KAT.I – 1,0 cm
 - STYROPIAN 8cm
 - BLOCZEK BETONOWY – 24,0 cm
 - TYNK CEMENTOWY KAT.I – 1,0 cm
- G**
 - PLYTKI CERAMICZNE MROZOODPORNE ANTYPOSLIZGOWE 1,5cm
 - PELYTA BETONOWA (B15) ZATARTA NA GLADKO, ZBRONJONA
 - KONSTRUKCYJNE SIATKA Z PRETOW Ø8 CO 15x15cm
 - PODSYPKA GRUZOWA

Miejscowość: Gmina Krzyżanów, Krzyżanów 10 99-314 Krzyżanów	
Nazwa i adres obiektu budowlanego: Rozbudowa Budynku Świątlicy Wilejskiej w Krzyżanowie dz. nr ew. 179	
Miejscowość: Krzyżanów	
Przebieg: PRZEKRÓJ A-A	
Skala: 1:50	
Lp. i nazwa projektu: mgr inż. Krzysztof Majczak	
Data: 2024.07.07	
Podpis: [Signature]	
Lp. i nazwa projektu: LOD/0844/P00K/07	

RRZEKRÓJ B-B
skala 1:50

A
BLACHODACHÓWKA
FOLIA PAROIZOLACYJNA
LĄTY I KONTRYLĄTY
KROKWIĘ 8x16cm
KLESZCZE CO 360cm
WELNA MINERALNA 20cm
PŁYTY G-K NIDA GIPS GKFI gr.12,5mm
NA RUSZCIE STALOWYM

B
GRES
GŁADZ CEMENTOWA ZBRONJONA P.SKURCZOWO - 4,0 cm
FOLIA BUDOWLANA
STROP GESTOZEBROWY TERIVA II
TYNK CEMENTOWO-WAPIENNY KAT. III - 1,5cm

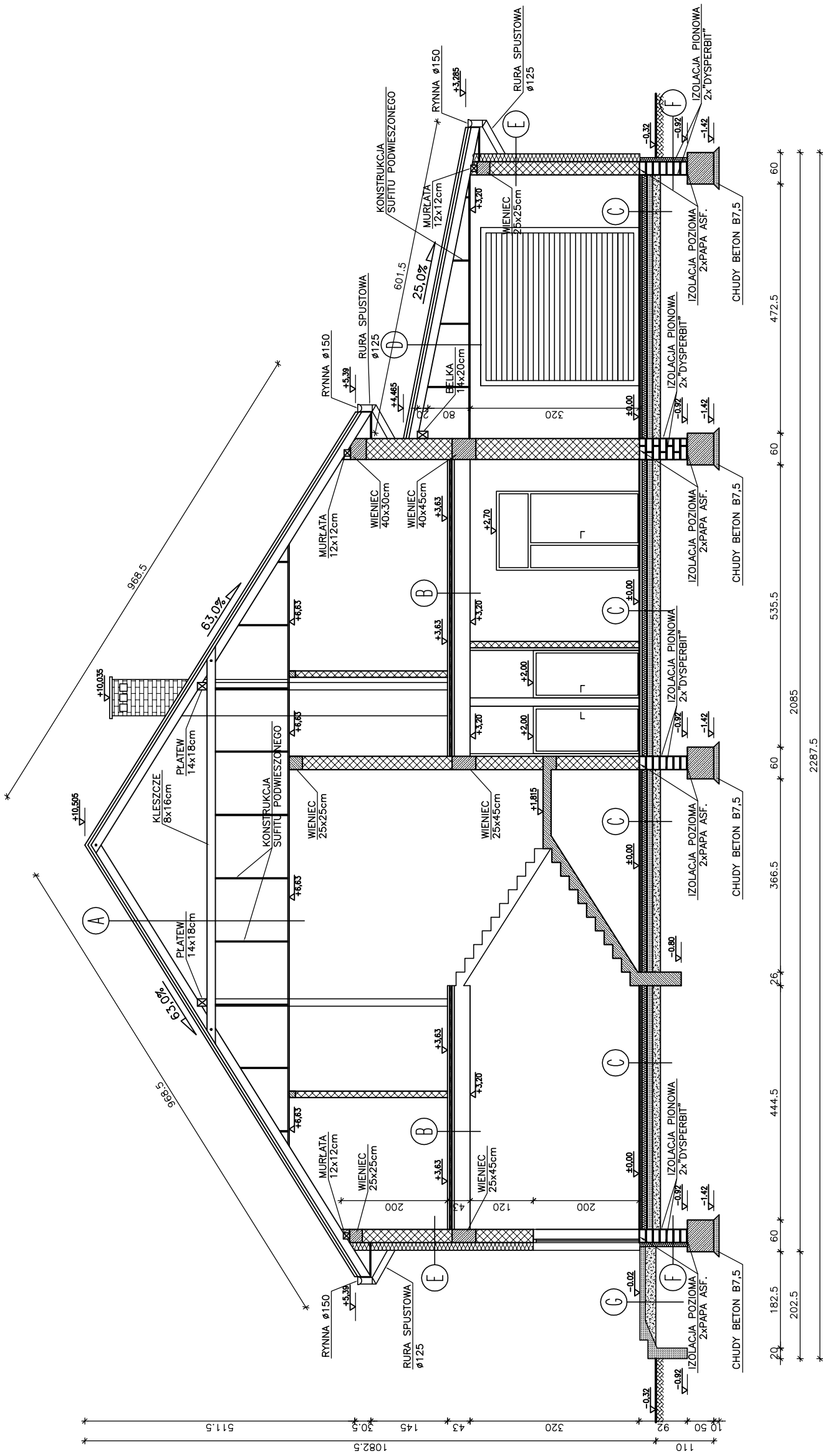
C
GRES + ZAPRAWA KLEJOWA
GŁADZ CEMENTOWA ZBRONJONA P.SKURCZOWO - 4,0 cm
FOLIA BUDOWLANA
STYROPIAN (PS-E) FS 20 (np "pięro" i wpust) - 10,0 cm
2xPAPA ASFALTOWA P/400/1200 + LEPNIK ASF. NA GORĄCO
BETON B10 - 10,0 cm
PIASEK ZAGĘSZCZONY - 15cm

D
BLACHODACHÓWKA
FOLIA PAROIZOLACYJNA
LĄTY I KONTRYLĄTY
KROKWIĘ 8x16cm
WELNA MINERALNA 20cm
PŁYTY G-K NIDA GIPS GKFI gr.12,5mm
NA RUSZCIE STALOWYM

E
TYNK CEM.-WAP. 1cm
PUSTAK GAZOBETONOWY 25cm
STYROPIAN 15cm
TYNK KAT.I 1cm

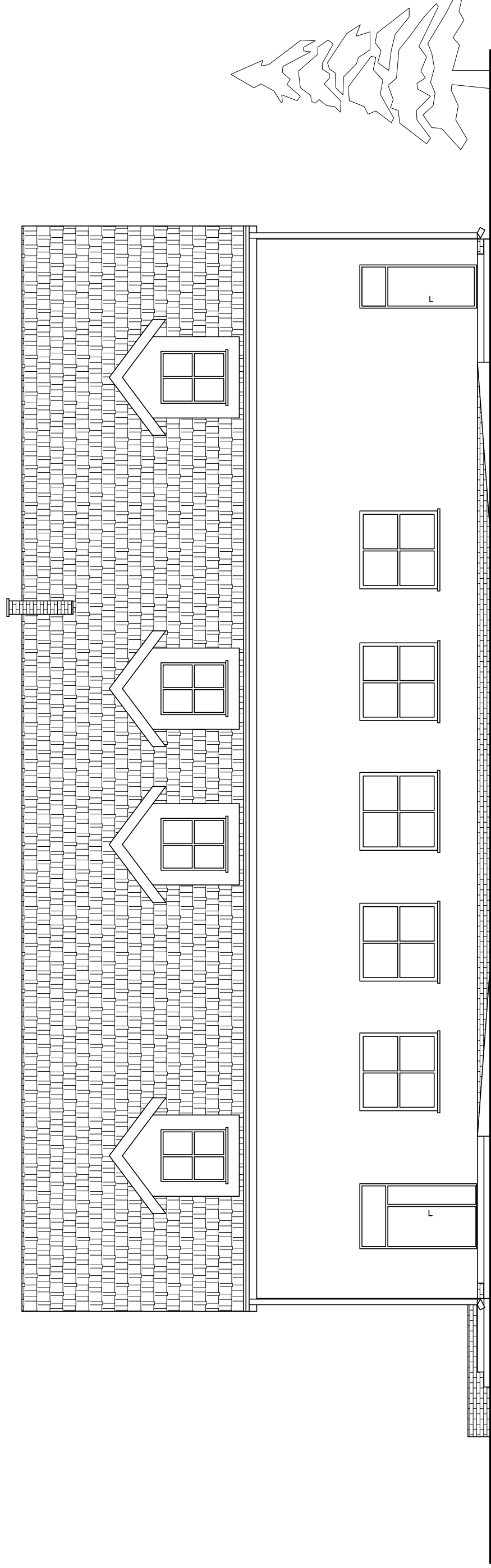
F
TYNK CEMENTOWY KAT.I - 1,0 cm
STYROPIAN 8cm
BLOCZEK BETONOWY - 24,0 cm
TYNK CEMENTOWY KAT.I - 1,0 cm

G
PŁYTKI CERAMICZNE MROZOODPORNE ANTYPOSLIZGOWE 1,5cm
PŁYTA BETONOWA (B15) ZATARTA NA GŁADKO, ZBRONJONA
KONSTRUKCYJNE SIATKA Z PRĘTÓW Ø8 CO 15x15cm
PODSYPKA GRUZOWA



Nazwa obiektu		Miejscowość	
Gmina Krzyżanów, Krzyżanów 10 99-314 Krzyżanów		Krzyżanów	
Nazwa i adres obiektu budowlanego			
Rozbudowa Budynku Świetlicy Wiejskiej w Krzyżanowie dz. nr ew. 179			
Miejscowość		Miejscowość	
PRZEKRÓJ B-B		8	
Skala		1:50	
Data		Data	
mgr inż. Krzysztof Majczak LOD/0844/P00K/07			

ELEWACJA PÓŁNOCNA
skala 1:100



Zakład projektowy:

Gmina Krzyżanów, Krzyżanów 10
99-314 Krzyżanów

Nazwa i adres obiektu budowlanego:

Rozbudowa Budynku Świetlicy Wiejskiej w Krzyżanowie dz. nr ew. 179

Nazwa rysunku:

ELEWACJA PÓŁNOCNA

Numer rysunku:

1:100 9

Imię i nazwisko projektanta:

Specjalność / numer uprawnień:

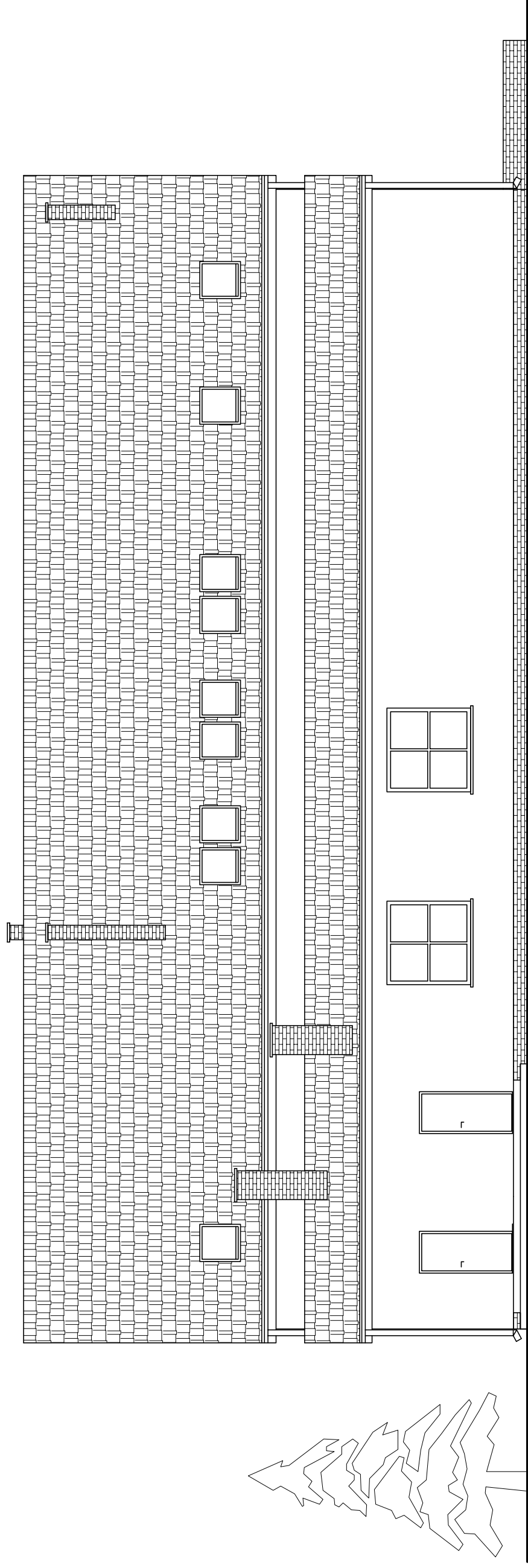
Data:

Podpis:

mgr inż. Krzysztof Majtczak

LOD/0844/POOK/07

ELEWACJA POŁUDNIOWA
skala 1:100



Zakład projektowy:

Gmina Krzyżanów, Krzyżanów 10
99-314 Krzyżanów

Nazwa i adres obiektu budowlanego:

Rozbudowa Budynku Świetlicy Wiejskiej w Krzyżanowie dz. nr ew. 179

Nazwa rysunku:

ELEWACJA POŁUDNIOWA

Skala:

1:100

Numer rysunku:

10

Imię i nazwisko projektanta:

Specjalność / numer uprawnień:

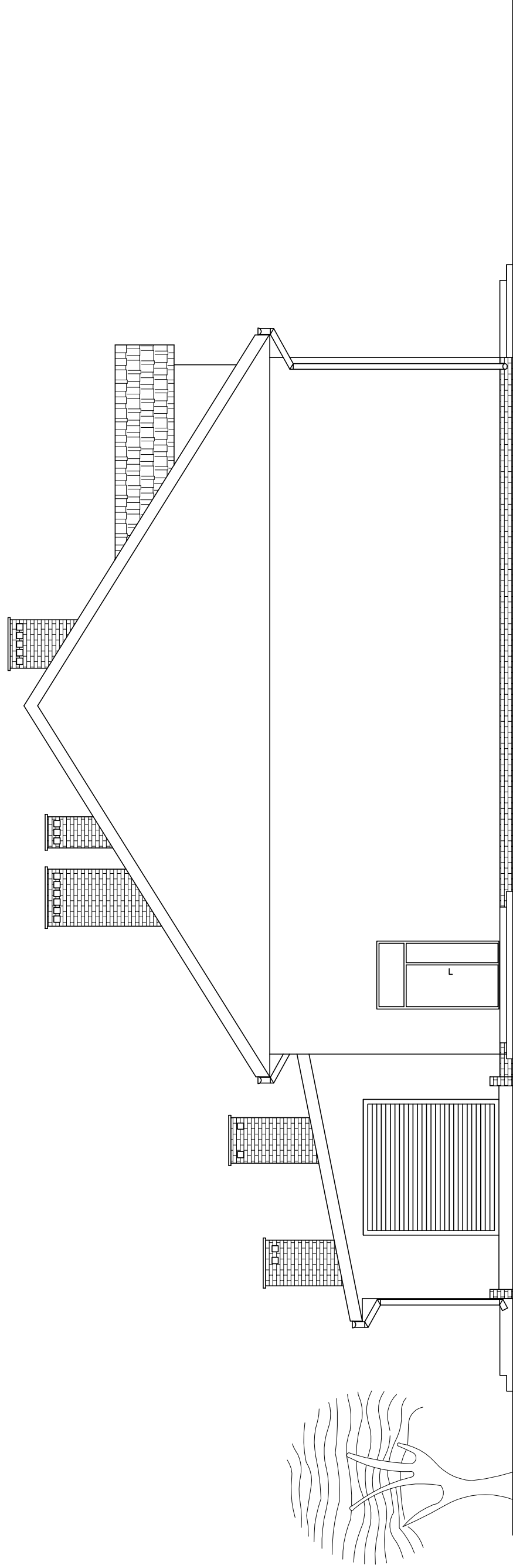
Data:

Podpis:

mgr inż. Krzysztof Majtczak

LOD/0844/POOK/07

ELEWACJA WSCHODNIA
skala 1:100



Zakład projektowy:

Gmina Krzyżanów, Krzyżanów 10
99-314 Krzyżanów

Nazwa i adres obiektu budowlanego:

Rozbudowa Budynku Świetlicy Wiejskiej w Krzyżanowie dz. nr ew. 179

Nazwa rysunku:

ELEWACJA WSCHODNIA

Skala:

1:100

Numer rysunku:

11

Imię i nazwisko projektanta:

Specjalność
i numer uprawnień:

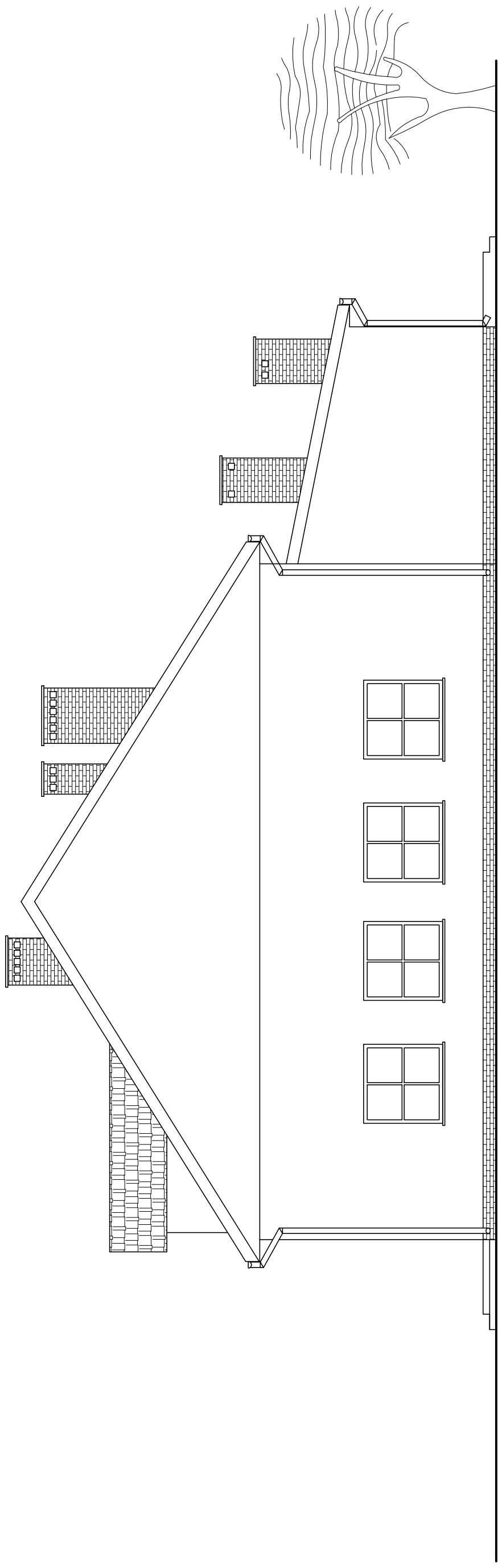
Data:

Podpis:

mgr inż. Krzysztof Majteczak

LOD/0844/POOK/07

ELEWACJA ZACHODNIA
skala 1:100



Zakład projektowy:

Gmina Krzyżanów, Krzyżanów 10
99-314 Krzyżanów

Nazwa i adres obiektu budowlanego:

Rozbudowa Budynku Świetlicy Wiejskiej w Krzyżanowie dz. nr ew. 179

Nazwa rysunku:

ELEWACJA ZACHODNIA

Numer rysunku:

12

Imię i nazwisko projektanta:

mgr inż. Krzysztof Majtczak

Specjalność / numer uprawnień:

LOD/0844/POOK/07

Data:

Podpis: