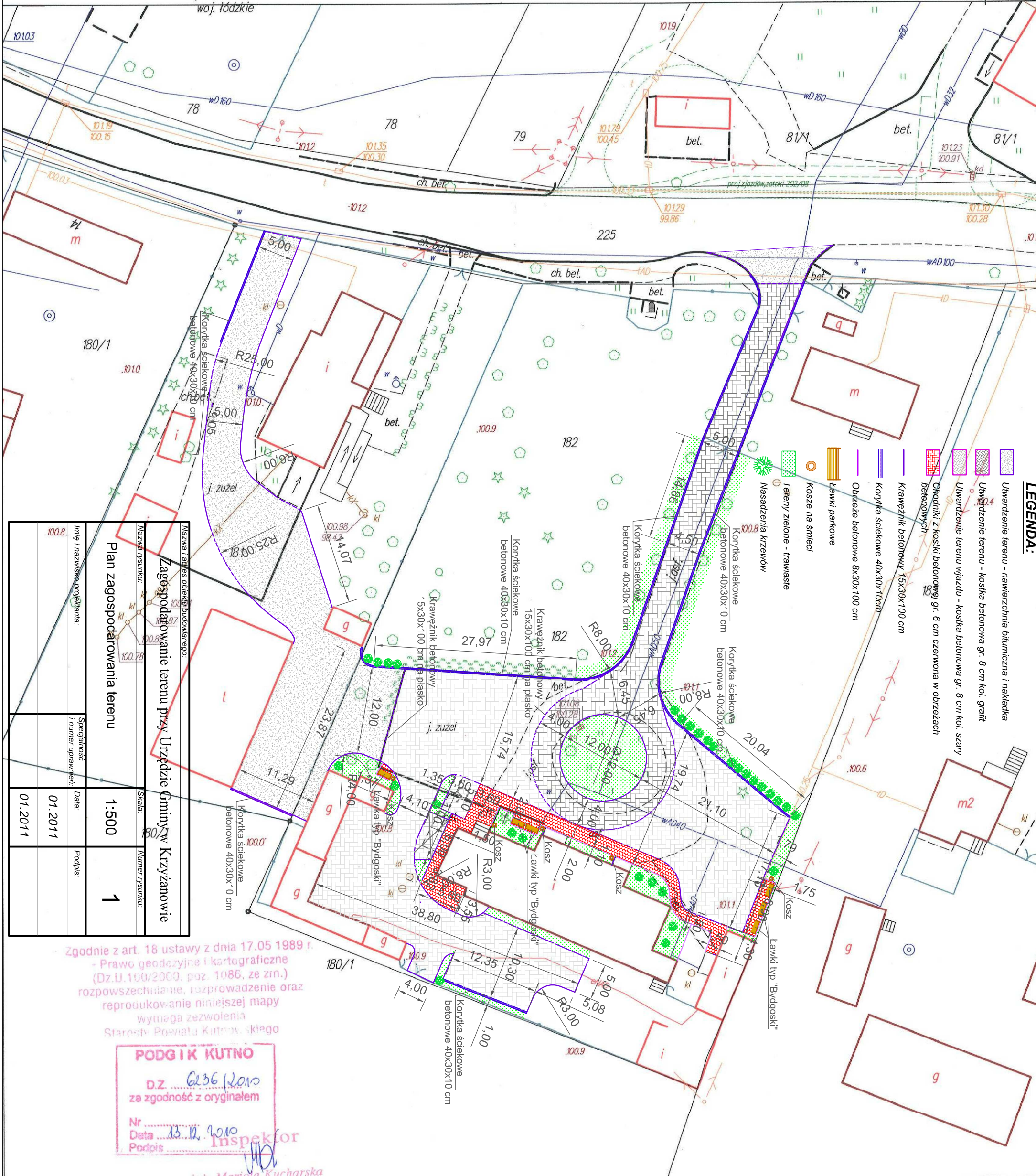


MAPA DO CELÓW OPINIODAWCZYCH  
 sytuacyjno – wysokościowa  
 Skala 1: 500

Starostwo Powiatowe w Kutnie  
 Ośrodek Dokumentacji  
 Geodezyjnej i Kartograficznej  
 ul.Królowej Jadwigi 7  
 99-301 Kutno, tel.355-47-10

obręb: KRZYŻANÓW (dz. nr 181,182)  
 gmina: KRZYŻANÓW  
 pow. kutnowski  
 woj. łódzkie



LEGENDA:

- Utworzenie terenu - nawierzchnia bitumiczna i nakładka
- Utworzenie terenu - kostka betonowa gr. 8 cm kol. grafit
- Utworzenie terenu wjazdu - kostka betonowa gr. 8 cm kol. szary
- Chodniki z kostki betonowej gr. 6 cm czerwona w obrzeżach betonowych
- Krawężnik betonowy 15x30x100 cm
- Korytka ściekowe 40x30x10cm
- Objeździe betonowe 8x30x100 cm
- Lawki parkowe
- Kosze na śmieci
- Tereny zielone - trawiste
- Nasadzenia krzewów

Nazwa i adres obiektu budowlanego: <b>Zagospodarowanie terenu przy Urzędzie Gminy w Krzyżanowie</b>		Skala: <b>1:500</b>		Numer rysunku: <b>1</b>	
Nazwa rysunku: <b>Plan zagospodarowania terenu</b>		Data: <b>01.2011</b>		Podpis:	
Imię i nazwisko projektanta:		Specjalność i numer uprawnień:		Data: <b>01.2011</b>	
100.8		01.2011		01.2011	

Zgodnie z art. 18 ustawy z dnia 17.05 1989 r.  
 - Prawo geodezyjne i kartograficzne  
 (Dz.U.100/2009, poz. 1086, ze zm.)  
 rozpowszechnianie, rozprowadzenie oraz  
 reprodukcowanie niniejszej mapy  
 wymaga zezwolenia  
 Starosty Powiatu Kutnowskiego

**PODGŁĄK KUTNO**  
 D.Z. 6236/2010  
 za zgodność z oryginałem  
 Nr .....  
 Data 13.12.2010  
 Podpis Inspektor

inż. Mariola Kucharska