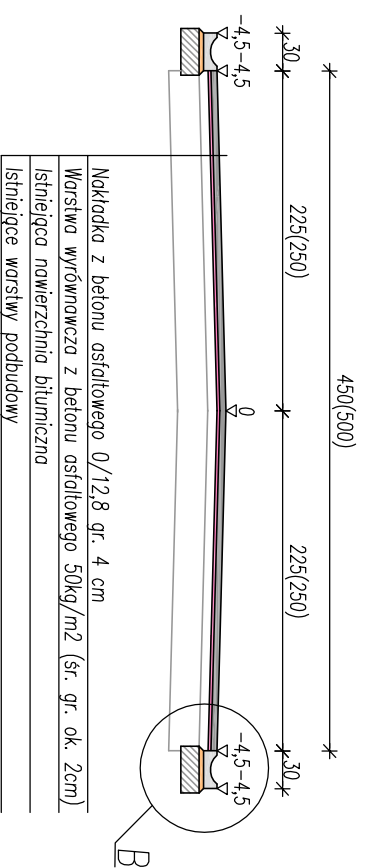
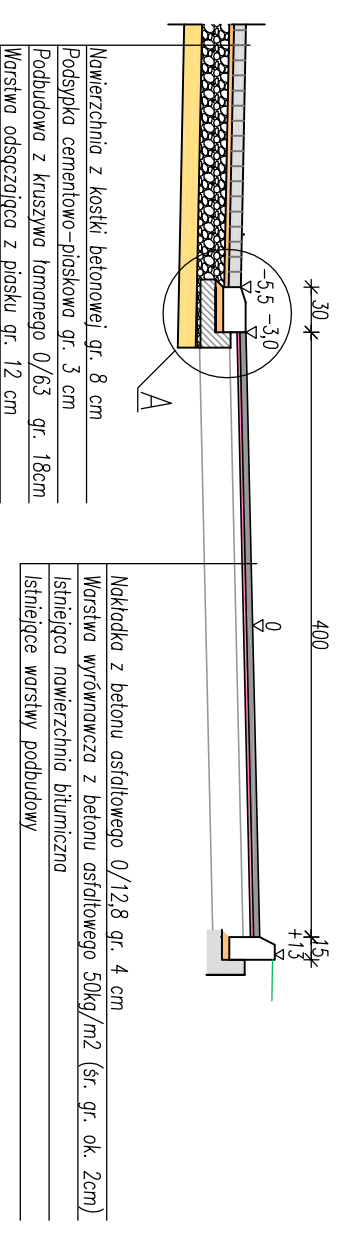


fragment ciągu wjazdowego do granicy pasa drogowego



- Nakładka z betonu asfaltowego 0/12,8 gr. 4 cm
- Warstwa wyrównawcza z betonu asfaltowego 50kg/m² (sr. gr. ok. 2cm)
- Istniejąca nawierzchnia bitumiczna
- Istniejące warstwy podbudowy

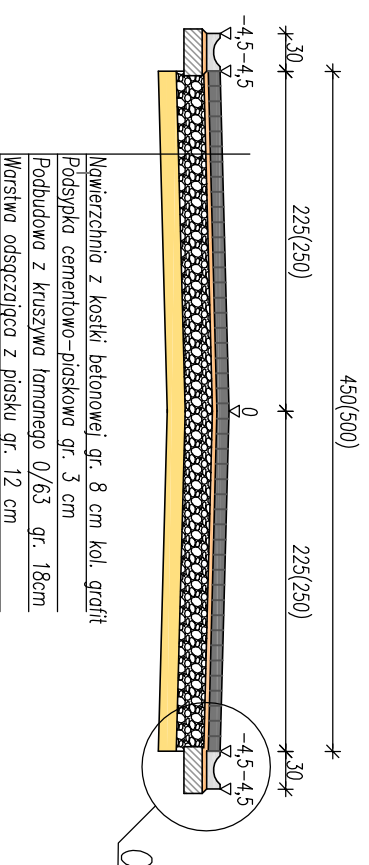
połączenie nawierzchni z kostki z nawierzchnią bitumiczną



- Nawierzchnia z kostki betonowej gr. 8 cm
- Podsyпка cementowo-piaskowa gr. 3 cm
- Podbudowa z kruszywa łamanego 0/63 gr. 18cm
- Warstwa odsączająca z piasku gr. 12 cm

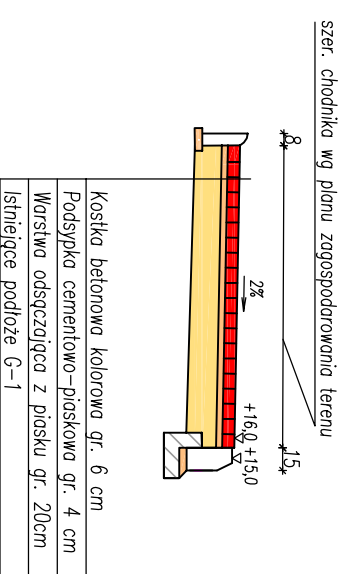
- Nakładka z betonu asfaltowego 0/12,8 gr. 4 cm
- Warstwa wyrównawcza z betonu asfaltowego 50kg/m² (sr. gr. ok. 2cm)
- Istniejąca nawierzchnia bitumiczna
- Istniejące warstwy podbudowy

ciąg wjazdowy od granicy pasa drogowego



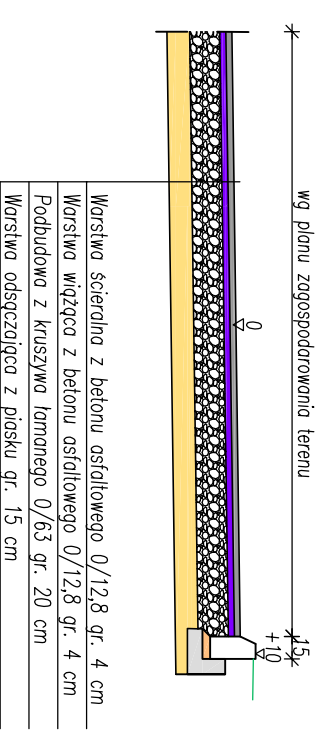
- Nawierzchnia z kostki betonowej gr. 8 cm kol. grafit
- Podsyпка cementowo-piaskowa gr. 3 cm
- Podbudowa z kruszywa łamanego 0/63 gr. 18cm
- Warstwa odsączająca z piasku gr. 12 cm

konstrukcja pod chodnik



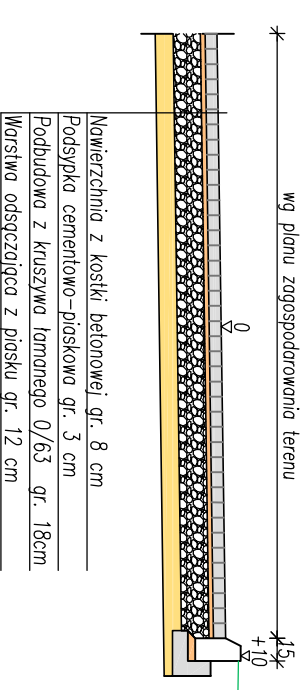
- Kostka betonowa kolorowa gr. 6 cm
- Podsyпка cementowo-piaskowa gr. 4 cm
- Warstwa odsączająca z piasku gr. 20cm
- Istniejące podłoże G-1

konstrukcja pod nawierzchnię bitumiczną



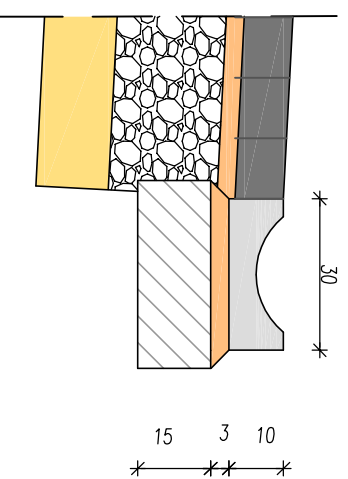
- Warstwa ścierna z betonu asfaltowego 0/12,8 gr. 4 cm
- Warstwa wiązaca z betonu asfaltowego 0/12,8 gr. 4 cm
- Podbudowa z kruszywa łamanego 0/63 gr. 20 cm
- Warstwa odsączająca z piasku gr. 15 cm

konstrukcja pod nawierzchnię z kostki betonowej (na wjeździe i rondzie koloru grafitowego na pozostałym fragmencie kolor szary)

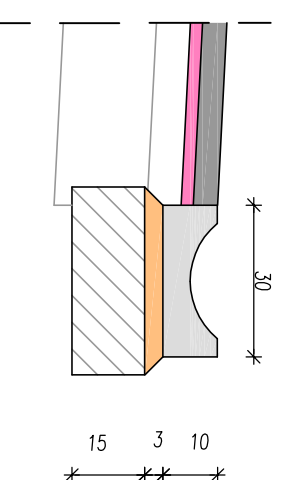


- Nawierzchnia z kostki betonowej gr. 8 cm
- Podsyпка cementowo-piaskowa gr. 3 cm
- Podbudowa z kruszywa łamanego 0/63 gr. 18cm
- Warstwa odsączająca z piasku gr. 12 cm

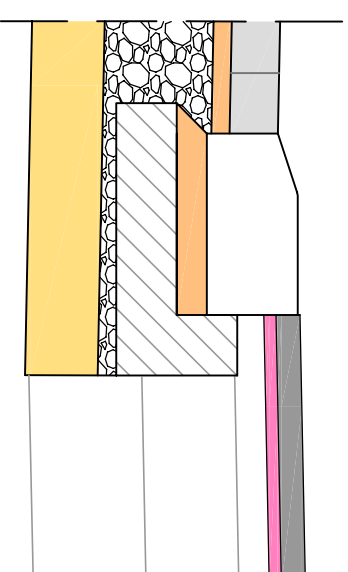
C SKALA 1:25



B SKALA 1:25



A SKALA 1:25



Nazwa i adres obiektu budowlanego:			
Zagospodarowanie terenu przy Urzędzie Gminy w Krzyżanowie			
Nazwa rysunku:	Skala:	Numer rysunku:	
Przekroje normalne.	1:50	2	
Imię i nazwisko projektanta:	Specjalność i numer uprawnień:	Data:	Podpis:
		01.2011	
		01.2011	