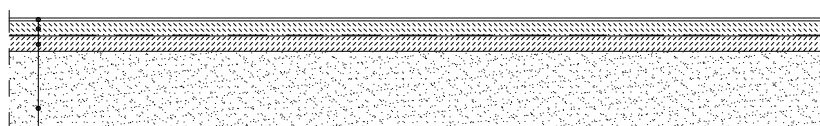


**RZUT BOISKA DO
PIŁKI NOŻNEJ - WYMIARY**
skala 1:200

WYMIARY W [cm]

GMINA KRZYŻANÓW 99-314 KRZYŻANÓW, KRZYŻANÓW 10 BUDOWA BOISKA SPORTOWEGO W KRZYŻANÓWIE DZ. NR EW. 184/1, 184/2 GM. KRZYŻANÓW			
RZUT BOISKA DO PIŁKI NOŻNEJ - WYMIARY		Skala: 1:200	Arkusz: 1
mgr inż. Krzysztof Malczak	LOD/0844/P00K07	Data: 12.2015	Projekt:
mgr inż. Witold Wierchno	LOD/0160/P00K04	Data: 12.2015	Projekt:

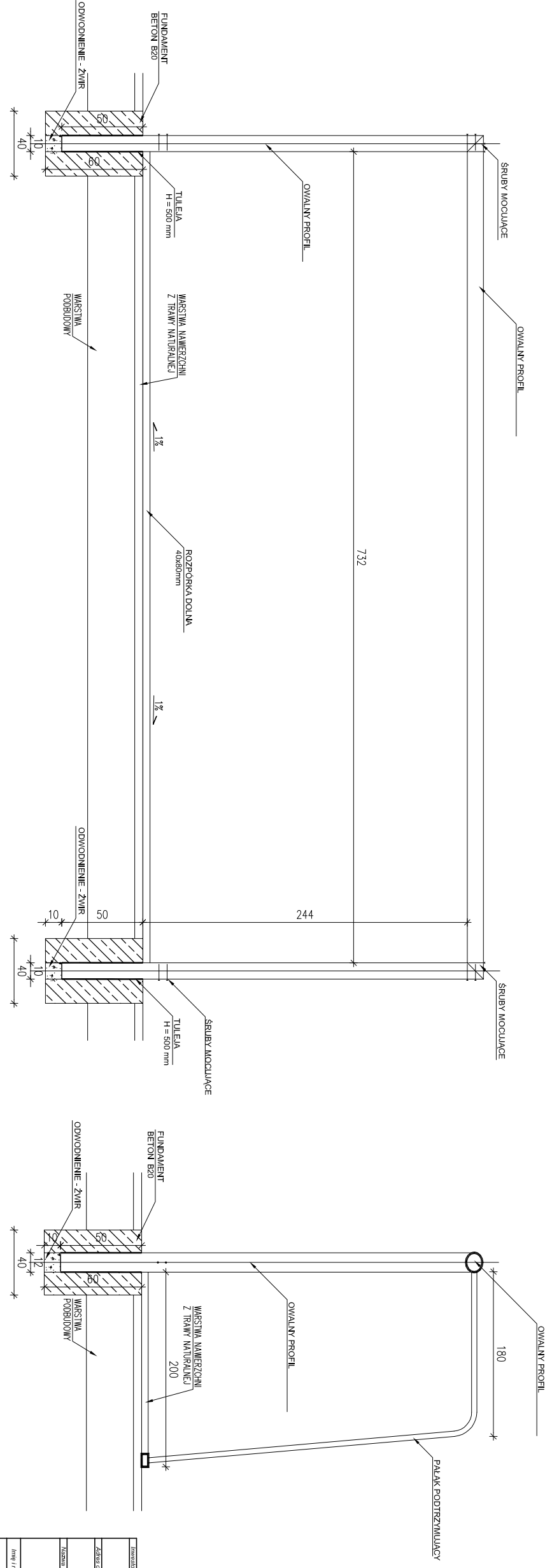
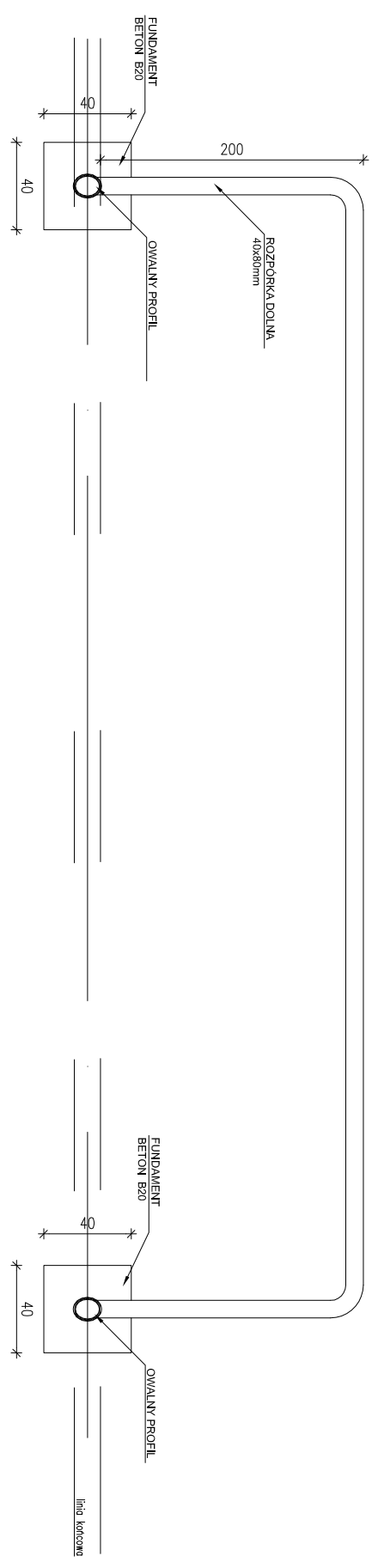
KONSTRUKCJA NAWIERZCHNI BOISKA DO PIŁKI NOŻNEJ



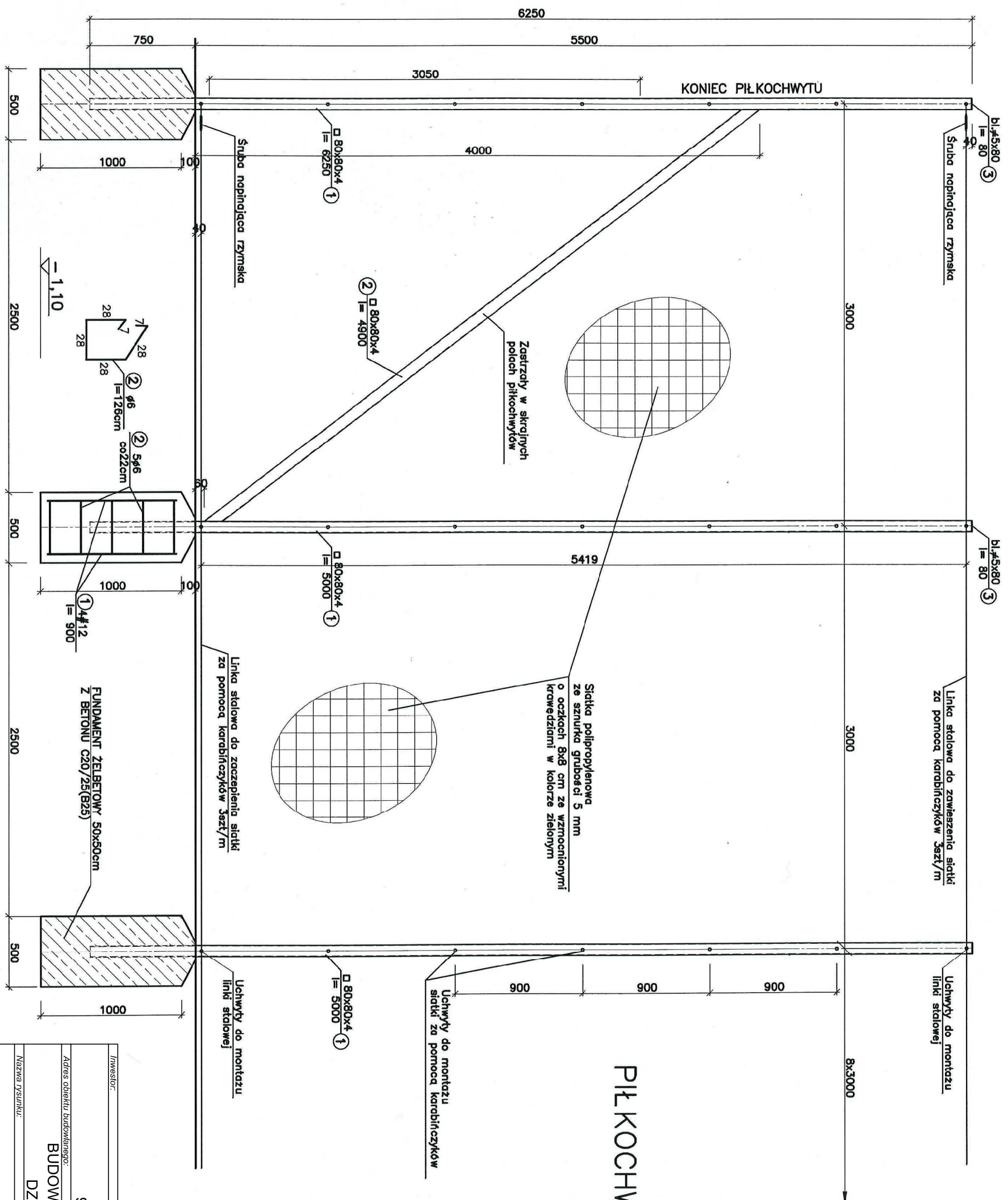
1. Trawa naturalna siana
2. Warstwa wegetacyjna z mieszanki piaskowo-ziemnej (piasek ptukany 65% ziemia kompostowa 20%, torf odkwaszony 15%) gr. 10cm (po uwalowaniu).
3. Siatka przeciw kretom wykonana z wytrzymałego i odpornego na rozerwanie tworzywa sztucznego, rozmiar oczek 10x10cm.
4. Warstwa wegetacyjna z mieszanki piaskowo-ziemnej (piasek ptukany 65% ziemia kompostowa 20%, torf odkwaszony 15%) gr. 10cm (po uwalowaniu).
5. Warstwa separacyjno-filtrująca z piasku gr. ok 50cm

<i>Inwestor:</i>			
GMINA KRZYŻANÓW 99-314 KRZYŻANÓW; KRZYŻANÓW 10			
<i>Adres obiektu budowlanego:</i>			
BUDOWA BOISKA SPORTOWEGO W KRZYŻANOWIE DZ. NR EW. 184/1, 184/2 GM. KRZYŻANÓW			
<i>Nazwa rysunku:</i>		<i>Skala:</i>	<i>Numer rysunku:</i>
KONSTRUKCJA NAWIERZCHNI BOISKA DO PIŁKI NOŻNEJ		1:50	2
<i>Imię i nazwisko projektanta:</i>		<i>Specjalność i numer uprawnień:</i>	<i>Data:</i>
mgr inż. Krzysztof Majtczak		LOD/0844/POOK/07	12.2015
mgr inż. Witold Wiechno		LOD/0160/POOK/04	12.2015
		<i>Podpis:</i>	

BRAMKI DO PIĘKI NOŻNEJ
skala 1:20



Nazwa obiektu:		GMINA KRZYŻANÓW	
Adres obiektu budowlanego:		99-314 KRZYŻANÓW: KRZYŻANÓW 10	
Nazwa projektu:		BUDOWA BOISKA SPORTOWEGO W KRZYŻANÓWIE	
Nazwa i adres:		DZ. NR EW. 184/1, 184/2 GML KRZYŻANÓW	
Nazwa i adres:		BRAMKA DO PIĘKI NOŻNEJ	
Skala:		1:20	
Lp. / Nazwa projektu:		3	
Projektant:		mgr inż. Krzysztof Majczak	
Data:		12.2015	
Lp. / Nazwa projektu:		LOD/0160/P00K/04	
Data:		12.2015	



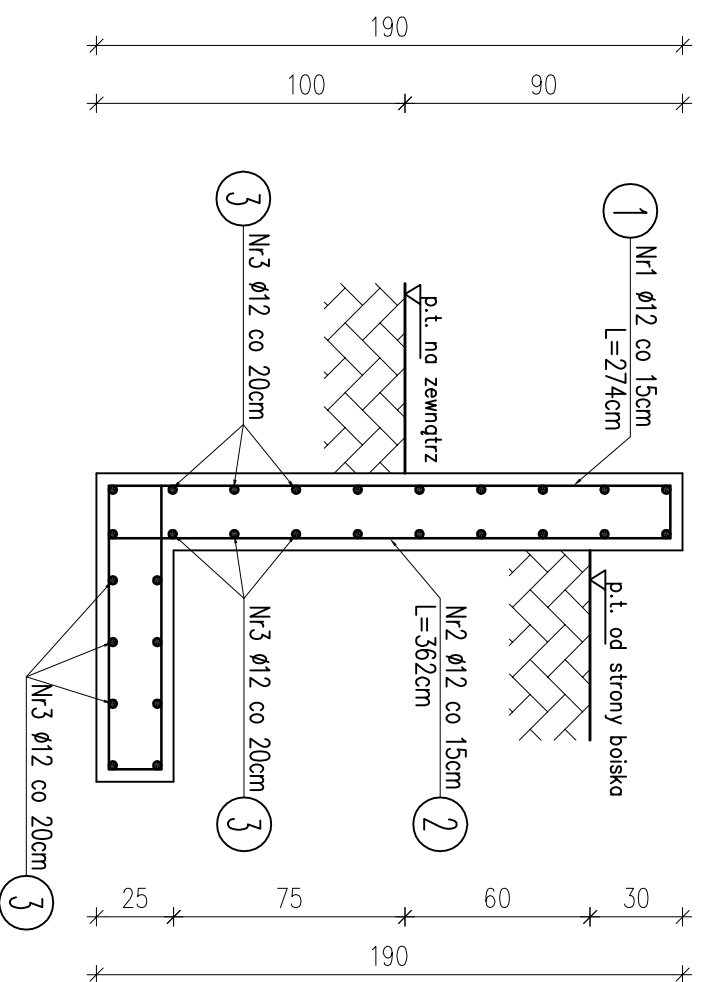
PIŁKOCHWYT

beton C20/25(B25)
stal A-0 (St0S) ϕ
stal A-III (34GS) #

Stal St3SX
Elektrody ER1.46
Uwaga: - wszystkie spoiny wykonać o grubości 0,7 grubości cieńszego z łączonych elementów.
- wszystkie elementy stalowe dokładnie oczyścić, zabezpieczyć antykorozyjnie, a następnie malować farbami odpornymi na działanie czynników atmosferycznych w kolorze zielonym RAL 6005.

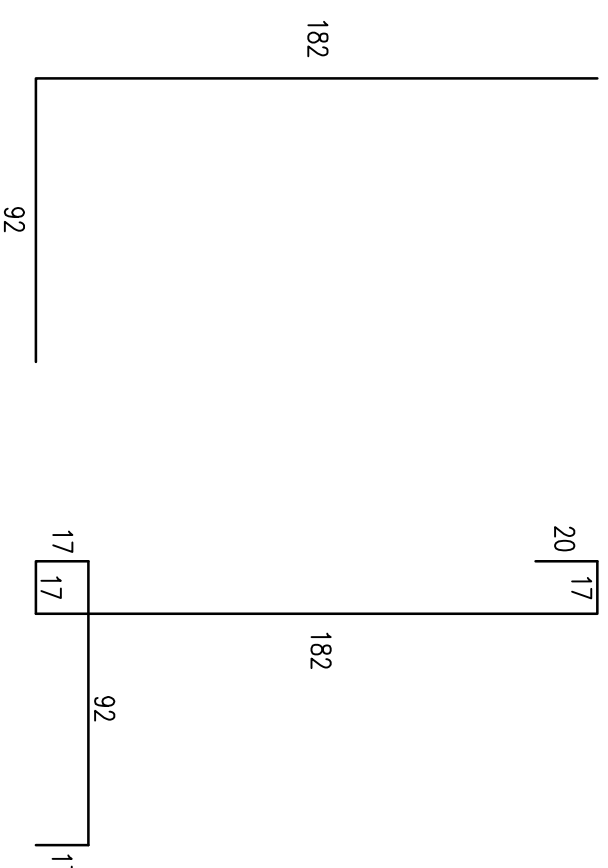
INWESTOR:		GMINA KRZYŻANÓW	
Adres obiektu budowlanego:		99-314 KRZYŻANÓW, KRZYŻANÓW 10	
Nazwa rysunku:		BUDOWA BOISKA SPORTOWEGO W KRZYŻANOWIE	
PŁKOCHWYT WYSOKOŚCI 6,0m		DZ. NR EW. 184/1, 184/2 GM. KRZYŻANÓW	
SCHEMAT		Numer rysunku:	
4			
Imię i nazwisko projektanta:	Specjalność i numer uprawnień:	Data:	Podpis:
mgr inż. Krzysztof Majteczak	LOD/0844/P00K/07	12.2015	
mgr inż. Witold Wiechno	LOD/0160/P00K/04	12.2015	

MUREK OPOROWY NA RÓŻNICY WYSOKOŚCI POMIĘDZY DZIAŁKAMI SKALA 1:25



Nr1 $\phi 12$ L=274cm
co 15cm

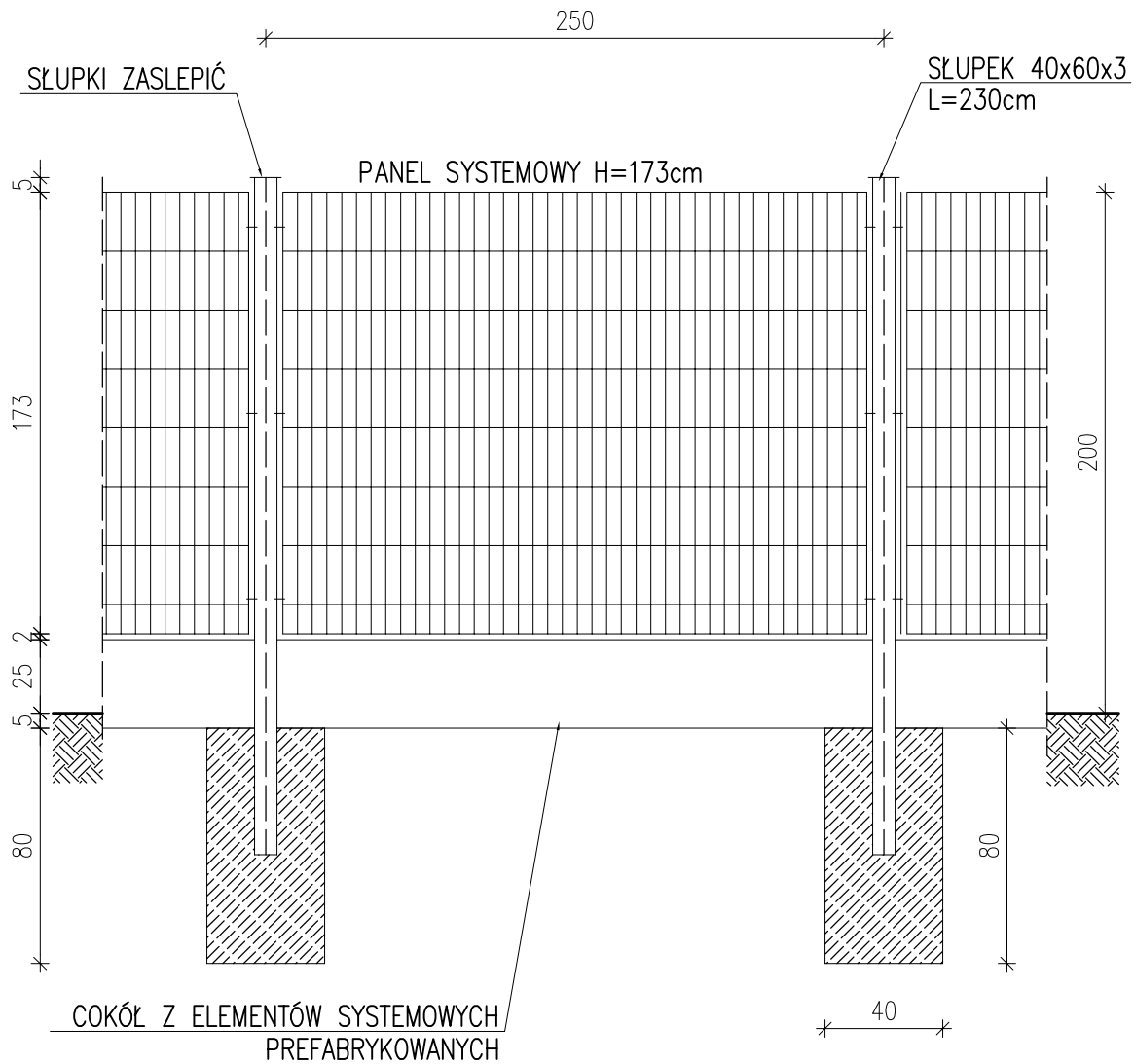
Nr2 $\phi 12$ L=362cm
co 15cm



BETON B20
STAL A-III 34GS
OTULINA PRETÓW 40 mm

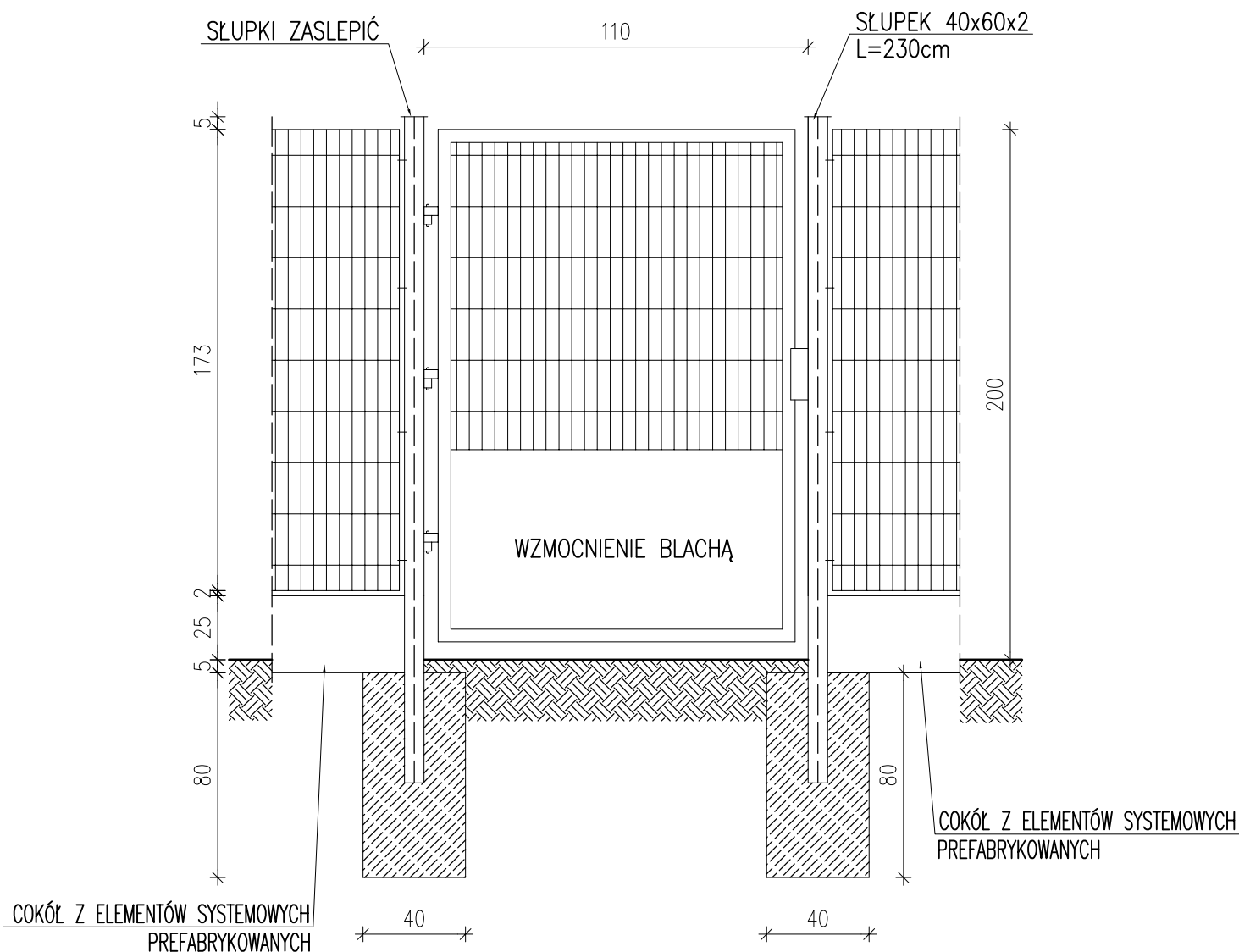
Inwestor:			
GMINA KRZYŻANÓW			
99-314 KRZYŻANÓW, KRZYŻANÓW 10			
Adres obiektu budowlanego:			
BUDOWA BOISKA SPORTOWEGO W KRZYŻANOWIE			
DZ. NR EW. 184/1, 184/2 GM. KRZYŻANÓW			
Nazwa rysunku:		Numer rysunku:	
MUREK OPOROWY		5	
Skala:		1:25	
Imię i nazwisko projektanta:			
mgr inż. Krzysztof Majteczak		Specjalność i numer uprawnień:	
LOD/0844/POOK/07		12.2015	
mgr inż. Witold Wiechno		Data:	
LOD/0160/POOK/04		12.2015	
		Podpis:	

OGRODZENIE PANELOWE WYSOKOŚCI 2,0m



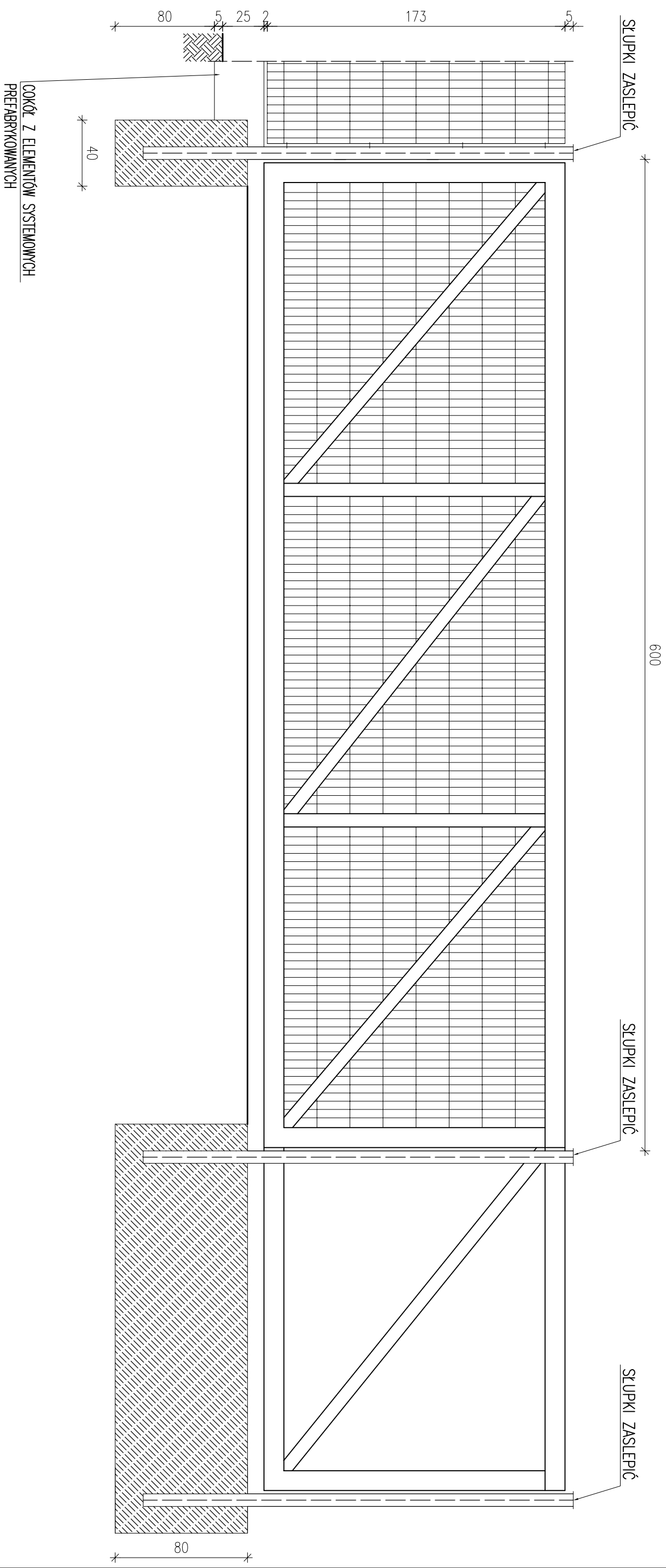
<i>Inwestor:</i>			
GMINA KRZYŻANÓW 99-314 KRZYŻANÓW; KRZYŻANÓW 10			
<i>Adres obiektu budowlanego:</i>			
BUDOWA BOISKA SPORTOWEGO W KRZYŻANOWIE DZ. NR EW. 184/1, 184/2 GM. KRZYŻANÓW			
<i>Nazwa rysunku:</i>		<i>Skala:</i>	<i>Numer rysunku:</i>
OGRODZENIE PANELOWE WYSOKOŚCI 2,0m		SCHEMAT	6
<i>Imię i nazwisko projektanta:</i>	<i>Specjalność i numer uprawnień:</i>	<i>Data:</i>	<i>Podpis:</i>
mgr inż. Krzysztof Majtczak	LOD/0844/POOK/07	12.2015	
mgr inż. Witold Wiechno	LOD/0160/POOK/04	12.2015	

FURTKA WEJŚCIOWA SZER. 110cm SZT. 4



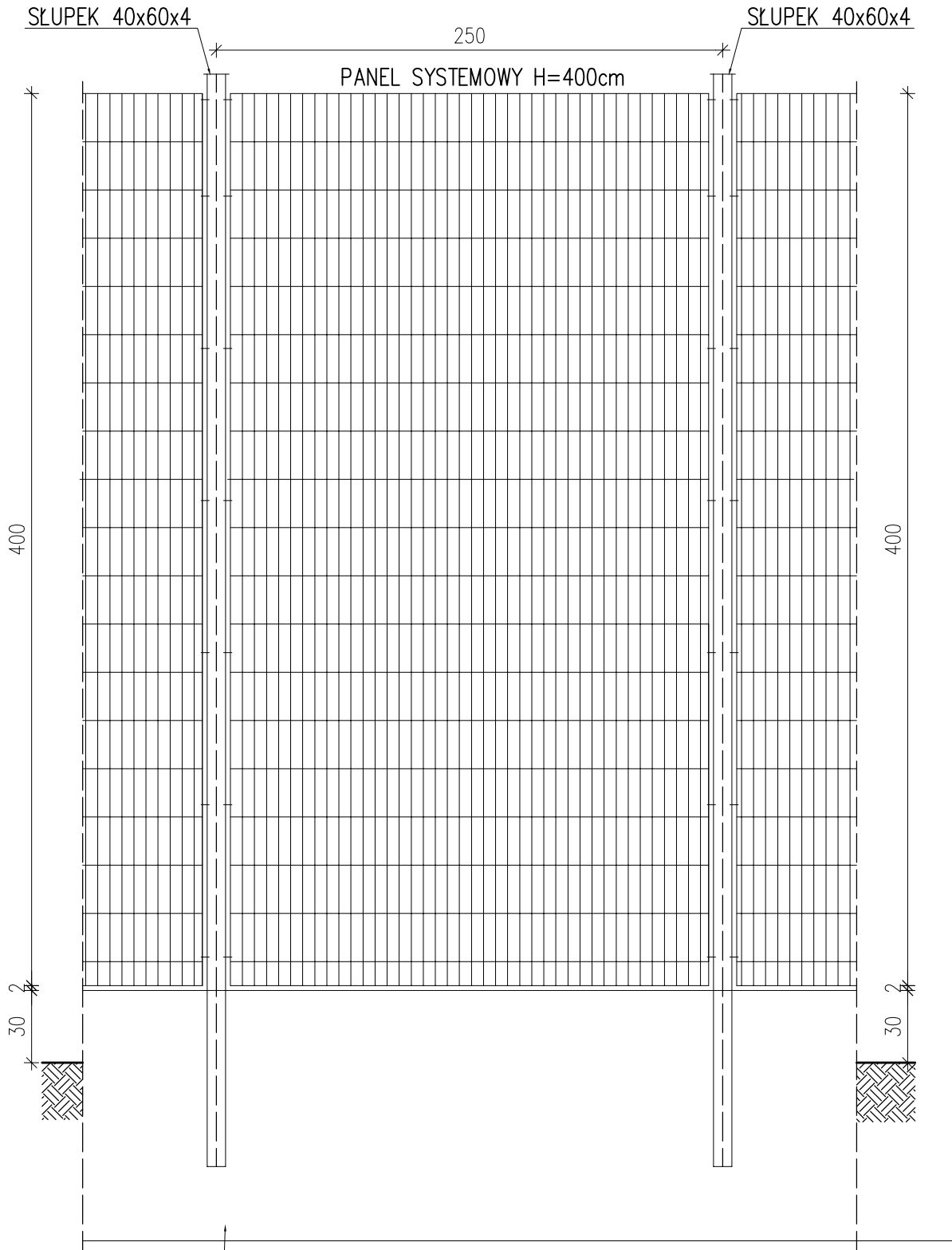
<i>Inwestor:</i>			
GMINA KRZYŻANÓW 99-314 KRZYŻANÓW; KRZYŻANÓW 10			
<i>Adres obiektu budowlanego:</i>			
BUDOWA BOISKA SPORTOWEGO W KRZYŻANOWIE DZ. NR EW. 184/1, 184/2 GM. KRZYŻANÓW			
<i>Nazwa rysunku:</i>		<i>Skala:</i>	<i>Numer rysunku:</i>
FURTKA WEJŚCIOWA		SCHEMAT	7
<i>Imię i nazwisko projektanta:</i>	<i>Specjalność i numer uprawnień:</i>	<i>Data:</i>	<i>Podpis:</i>
mgr inż. Krzysztof Majtczak	LOD/0844/POOK/07	12.2015	
mgr inż. Witold Wiechno	LOD/0160/POOK/04	12.2015	

BRAMA WIAZDOWA SZER. 600cm SZT. 2



Inwestor:			
GMINA KRZYŻANÓW			
99-314 KRZYŻANÓW; KRZYŻANÓW 10			
Adres obiektu budowlanego:			
BUDOWA BOISKA SPORTOWEGO W KRZYŻANOWIE			
DZ. NR EW. 184/1, 184/2 GM. KRZYŻANÓW			
Nazwa rysunku:		Skala:	Numer rysunku:
BRAMA PRZESUWNA WIAZDOWA			
SZEROKOŚCI 6,0m			
SCHEMAT		8	
Imię i nazwisko projektanta:			
mgr inż. Krzysztof Majteczak		Specjalność i numer uprawnień:	Data:
mgr inż. Witold Wiechno		LOD/0844/POOK/07	12.2015
LOD/0160/POOK/04		12.2015	Podpis:

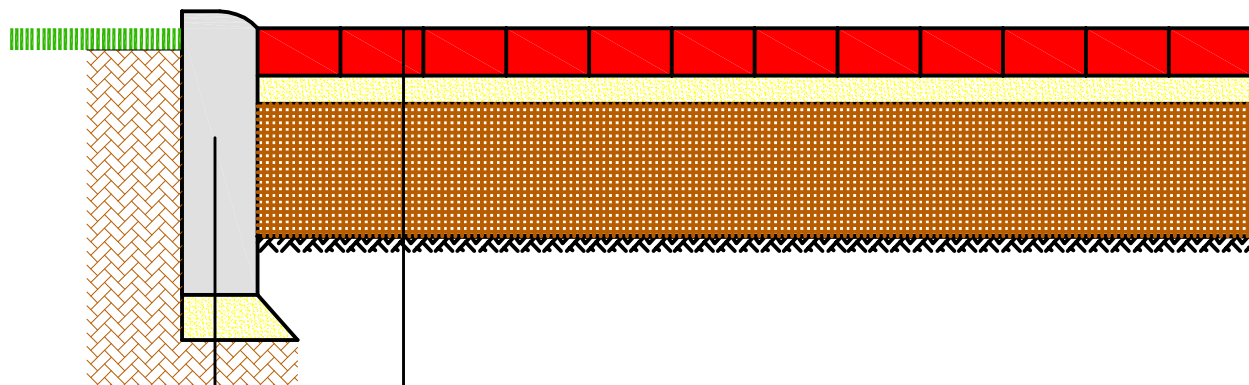
OGRODZENIE PANELOWE WYSOKOSCI 4,0m



MUREK OPOROWY O WYM. 190x25

<i>Inwestor:</i>			
GMINA KRZYŻANÓW 99-314 KRZYŻANÓW; KRZYŻANÓW 10			
<i>Adres obiektu budowlanego:</i>			
BUDOWA BOISKA SPORTOWEGO W KRZYŻANOWIE DZ. NR EW. 184/1, 184/2 GM. KRZYŻANÓW			
<i>Nazwa rysunku:</i>		<i>Skala:</i>	<i>Numer rysunku:</i>
OGRODZENIE PANELOWE WYSOKOŚCI 4,0m		SCHEMAT	9
<i>Imię i nazwisko projektanta:</i>		<i>Specjalność i numer uprawnień:</i>	<i>Data:</i>
mgr inż. Krzysztof Majtczak		LOD/0844/POOK/07	12.2015
<i>Podpis:</i>		<i>Data:</i>	<i>Podpis:</i>
mgr inż. Witold Wiechno		LOD/0160/POOK/04	12.2015

CHODNIKI Z KOSTKI BETONOWEJ GR. 6cm UKŁAD KONSTRUKCYJNY



Kostka betonowa gr. 6cm

Podsypka cementowo-piaskowa gr. 4cm

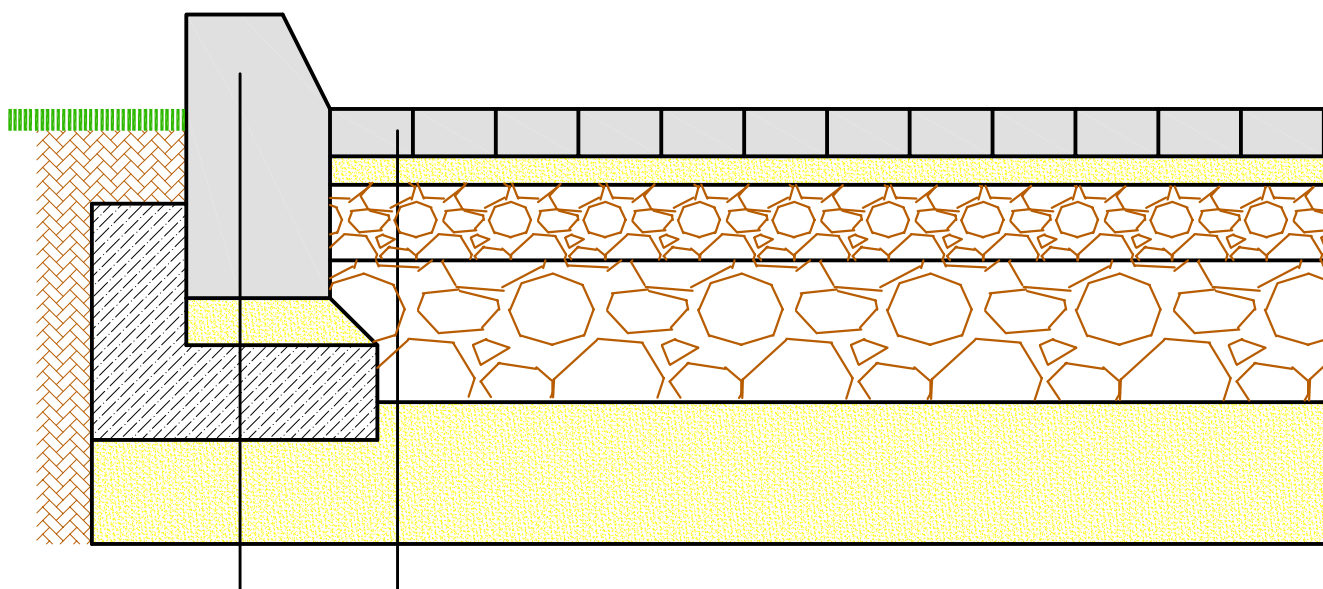
Podsypka piaskowa gr. 20cm

Grunt rodzimy - G-1

obrzeże betonowe 8x30cm na
podsypce cem-piaskowej gr. 5cm

<i>Inwestor:</i>			
GMINA KRZYŻANÓW 99-314 KRZYŻANÓW; KRZYŻANÓW 10			
<i>Adres obiektu budowlanego:</i>			
BUDOWA BOISKA SPORTOWEGO W KRZYŻANOWIE DZ. NR EW. 184/1, 184/2 GM. KRZYŻANÓW			
<i>Nazwa rysunku:</i>		<i>Skala:</i>	<i>Numer rysunku:</i>
CHODNIK Z KOSTKI BETONOWEJ GR. 6cm UKŁAD KONSTRUKCYJNY		SCHEMAT	10
<i>Imię i nazwisko projektanta:</i>	<i>Specjalność i numer uprawnień:</i>	<i>Data:</i>	<i>Podpis:</i>
mgr inż. Krzysztof Majtczak	LOD/0844/POOK/07	12.2015	
mgr inż. Witold Wiechno	LOD/0160/POOK/04	12.2015	

UTWARDZENIE Z KOSTKI BETONOWEJ GR. 8cm UKŁAD KONSTRUKCYJNY



Kostka betonowa gr. 8cm

Podsypka cementowo-piaskowa gr. 3cm

Górna warstwa podbudowy z kruszywa łamanego 0/31,5 gr. 8 cm

Dolna warstwa podbudowy z kruszywa łamanego 0/63 gr. 15 cm

Warstwa podsypki piaszczystej (odsączająca) gr. 15 cm

krawężnik betonowy 15x30x100cm
na ławie betonowej

<i>Inwestor:</i>			
GMINA KRZYŻANÓW 99-314 KRZYŻANÓW; KRZYŻANÓW 10			
<i>Adres obiektu budowlanego:</i>			
BUDOWA BOISKA SPORTOWEGO W KRZYŻANOWIE DZ. NR EW. 184/1, 184/2 GM. KRZYŻANÓW			
<i>Nazwa rysunku:</i>		<i>Skala:</i>	<i>Numer rysunku:</i>
UTWARDZENIE Z KOSTKI BETONOWEJ GR. 8cm UKŁAD KONSTRUKCYJNY		SCHEMAT	11
<i>Imię i nazwisko projektanta:</i>	<i>Specjalność i numer uprawnień:</i>	<i>Data:</i>	<i>Podpis:</i>
mgr inż. Krzysztof Majtczak	LOD/0844/POOK/07	12.2015	
mgr inż. Witold Wiechno	LOD/0160/POOK/04	12.2015	

MAPA DO CELÓW PROJEKTOWYCH
SKALA 1: 500

wykonana przez firmę GEOPUNKT Jarosław Suty
99-300 Kutno, ul. Grunwaldzka 1 lok. 8
tel. 601-338-350

Województwo : łódzkie
Powiat : kutnowski
Gmina : Krzyżanów 100205_2
obręb : Krzyżanów 100205_2.0007
(dz. nr 184/1, 184/2)

Arkusz stanowi fragment numerycznej mapy gminy
Krzyżanów, arkusz według kroju sekcijnego 2000:
6.172.33.03.3
Układ wysokościowy: Kronstadt 60

Granice działek, kontury klasyfikacyjne,
wniesiono według danych ewidencji gruntów
Nie wyklucza się istnienia w terenie innych
z zastrzeżeniem historycznych lub niedopełnienia
(art. 43 Ustawy z dnia 7 lipca 1994 r. Prawo

użytki gruntowe
i budynków
przewodów, o których brak informacji wynika
z przepisów zgłoszenia do inwentaryzacji.
Budowlane tekst jednolity z 2013 r. poz. 1409)

Działki nr 184/1 i 184/2 nie są obciążone
działek wykonanie niniejszej mapy nie było popr
służebności gruntowych obciążających gminy
budowlanej.

służebnościami gruntowymi. Dla pozostałych
zgodne z instalacjami dotyczącymi ewentualnych
położone w granicach projektowanej inwestycji.

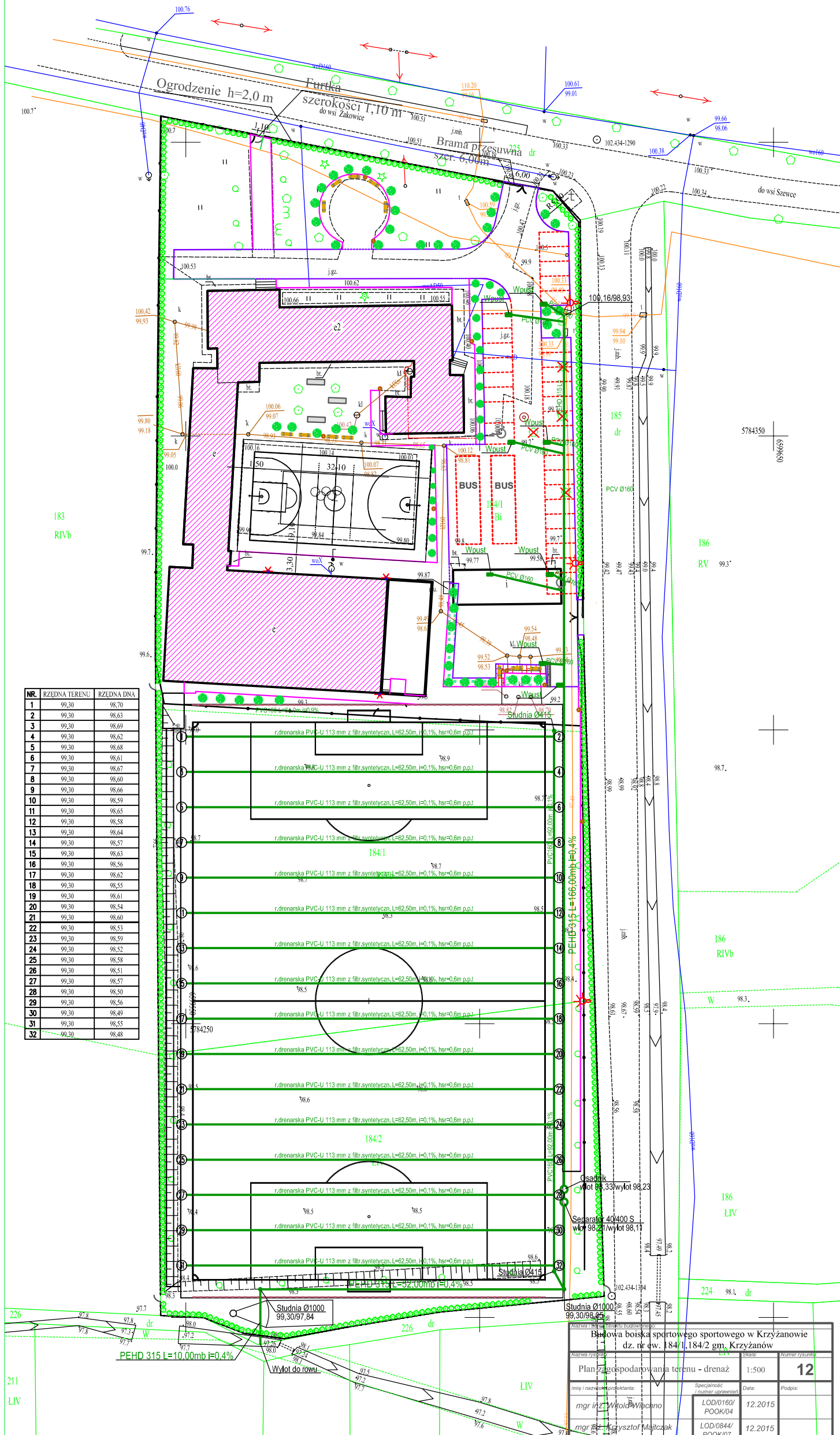
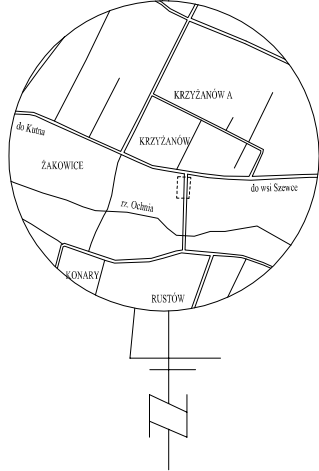
granica aktualizacji

Zgłoszenie nr GPIII.6640.857.2015

Mapa aktualna na listopad 2015 roku

Sporządził:

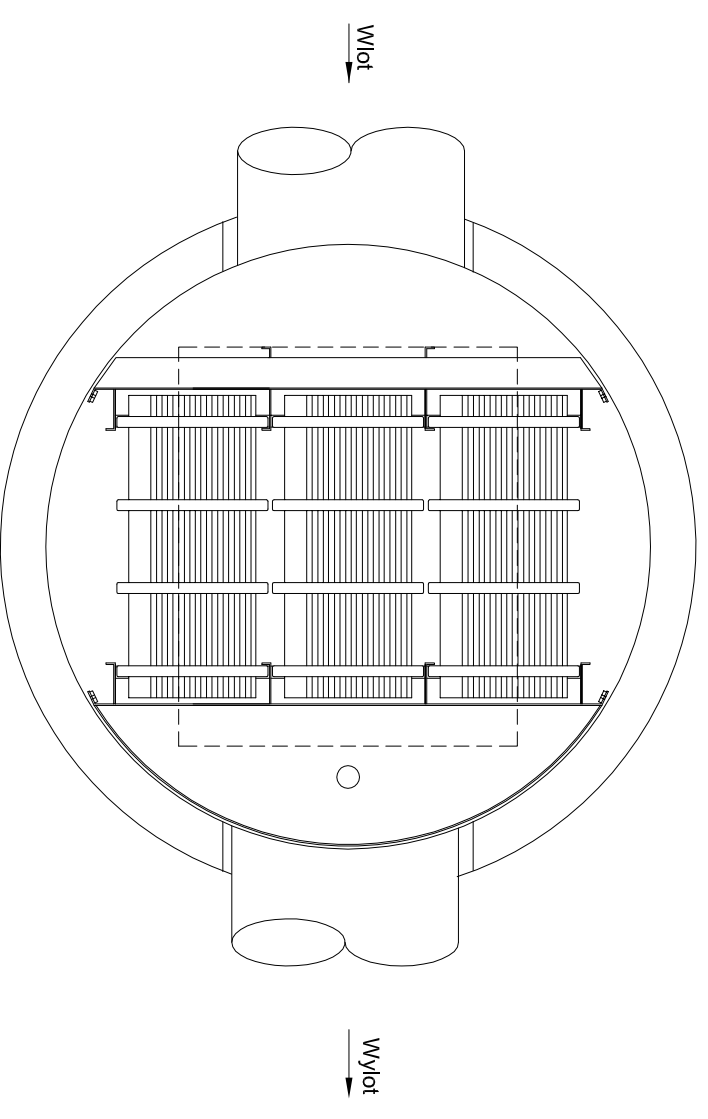
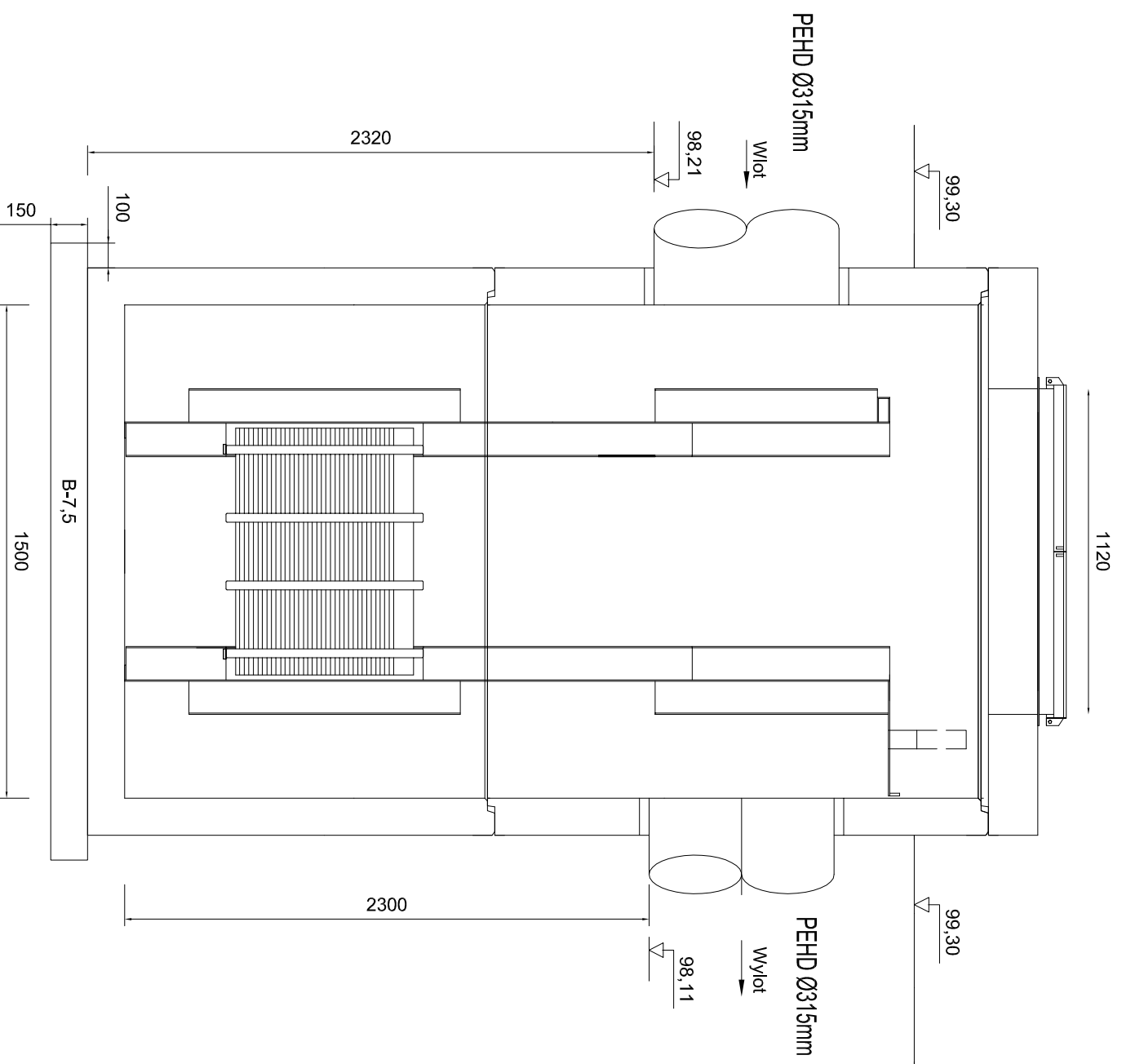
SZKIC ORIENTACYJNY SKALA 1 : 50 000



NR.	RZĘDNA TERENU	RZĘDNA DNA
1	99,30	98,70
2	99,30	98,63
3	99,30	98,69
4	99,30	98,62
5	99,30	98,68
6	99,30	98,61
7	99,30	98,67
8	99,30	98,60
9	99,30	98,66
10	99,30	98,59
11	99,30	98,65
12	99,30	98,58
13	99,30	98,64
14	99,30	98,57
15	99,30	98,63
16	99,30	98,56
17	99,30	98,62
18	99,30	98,55
19	99,30	98,61
20	99,30	98,54
21	99,30	98,60
22	99,30	98,53
23	99,30	98,59
24	99,30	98,52
25	99,30	98,58
26	99,30	98,51
27	99,30	98,57
28	99,30	98,50
29	99,30	98,56
30	99,30	98,49
31	99,30	98,55
32	99,30	98,48

Biurowia boiska sportowego w Krzyżanowie dz. nr ew. 184/1, 184/2 gm. Krzyżanów			
Plan zagospodarowania terenu - drenaż	Skala	Numer rysunku	
	1:500	12	
Imię i nazwisko projektanta:	Specjalność / numer uprawnień:	Data:	Podpis:
mgr inż. Witold Włocławski	LOD/0160/ POOK/04	12.2015	
mgr inż. Krzysztof Majczak	LOD/0844/ POOK/07	12.2015	

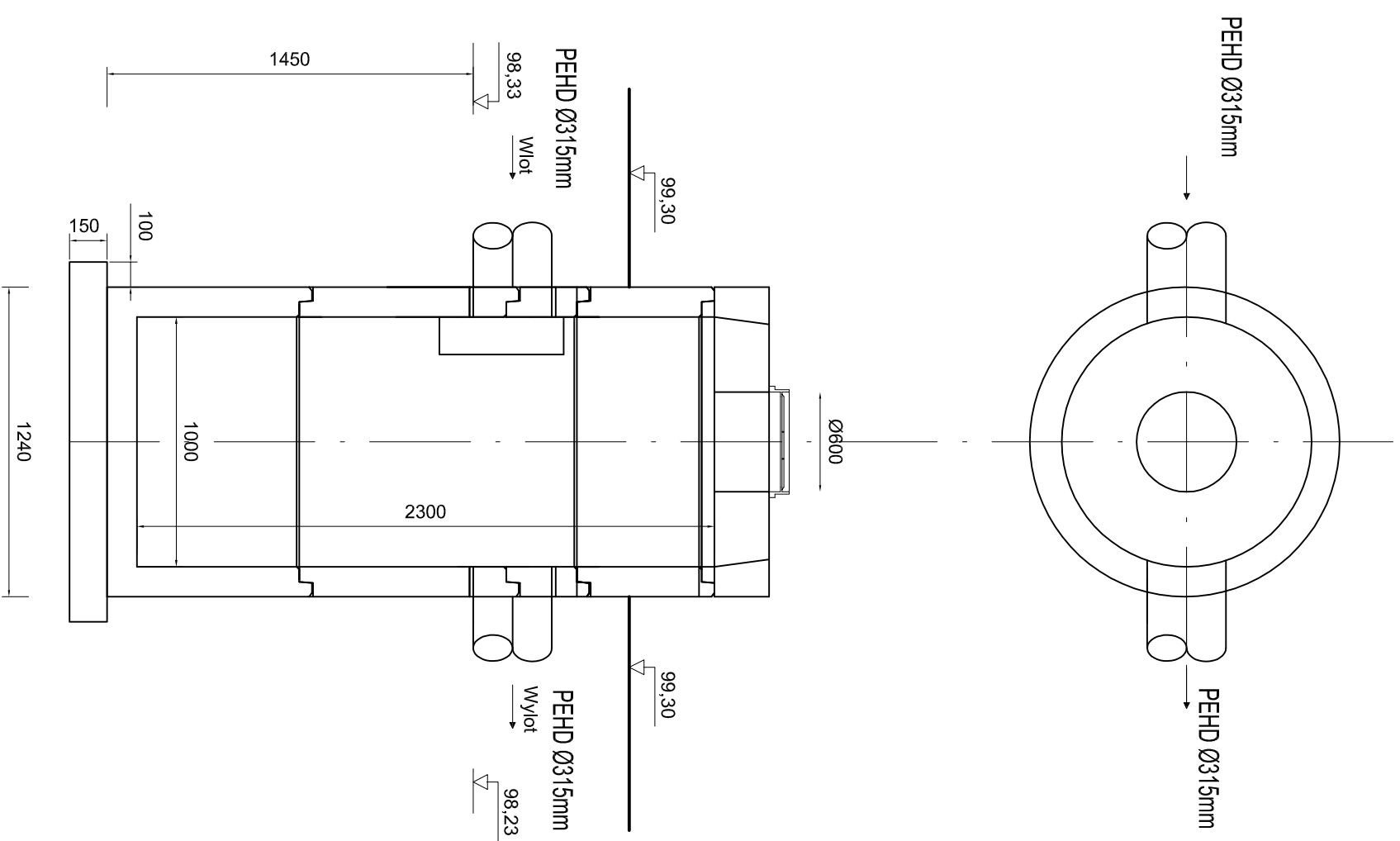
Separator lamelowy PSW LAMELA 40/400 S



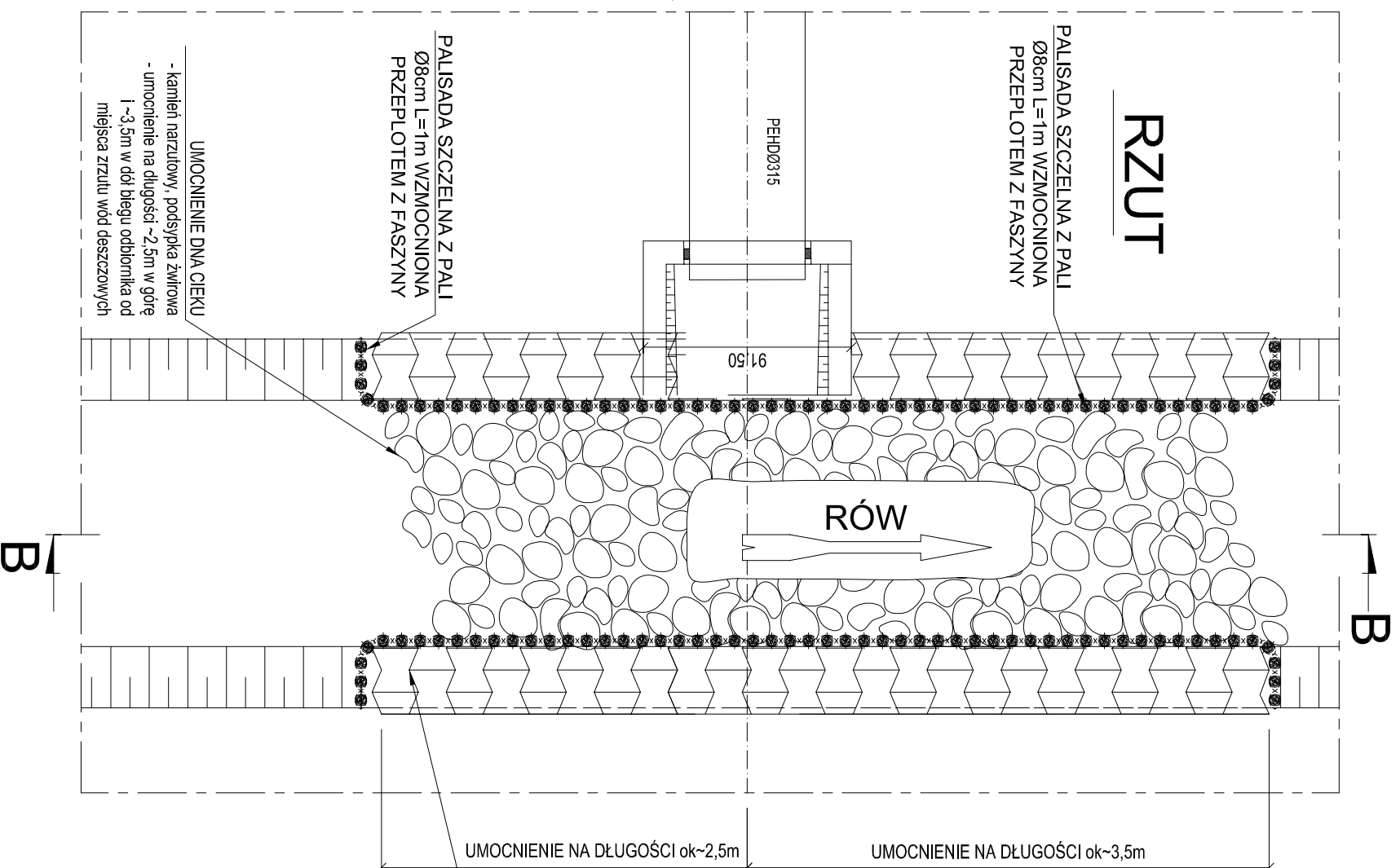
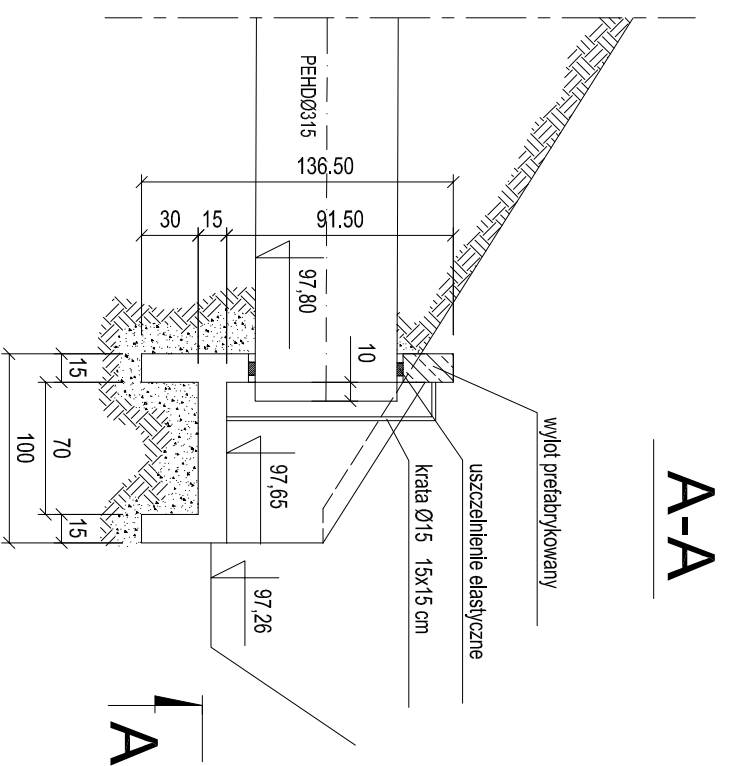
UWAGA:
Z uwagi na stadium opracowania zaprojektowano konkretne rozwiązania materiałowe (urządzenia, armatura, przewody), determinujące rzędne, średnice, konstrukcję powłaz, parametry technologiczne itp. Kierowano się przy tym kryterium spełnienia potrzeb techniczno-technologicznych, zgodnego z najlepszą wiedzą techniczną.
Przy każdym urządzeniu, armaturze i przewodzie podano w opisie klauzule „lub równoważny(a)”. Kryteria równoważności, które winny być traktowane przez strony uczestniczące w procesie inwestycyjnym (również na etapie formułowania SIWZ) jako nieredukowalne, obowiązkowe i nie wybierczo, podano w Specyfikacji Technicznej Wykonania i Odbioru Robót.

Investor			
GMINA KRZYŻANÓW/ 99-314 KRZYŻANÓW; KRZYŻANÓW 10			
Adres obiektu budowlanego:			
BUDOWA BOISKA SPORTOWEGO W KRZYŻANOWIE			
DZ. NR EW. 184/1, 184/2 GM. KRZYŻANÓW			
Nazwa rysunku:		Stacja:	
SEPARATOR LAMELOWY 40/400 S		SCHEMAT	
Imię i nazwisko projektanta:		Specjalność:	
mgr inż. Krzysztof Majczak		Inżynier urządzeń	
Imię i nazwisko wykonawcy:		Data:	
mgr inż. Witold Wiechno		12.2015	
Numer rysunku:		Podpis:	
13			
Nazwa rysunku:		Data:	
SEPARATOR LAMELOWY 40/400 S		12.2015	
Imię i nazwisko projektanta:		Specjalność:	
mgr inż. Krzysztof Majczak		Inżynier urządzeń	
Imię i nazwisko wykonawcy:		Data:	
mgr inż. Witold Wiechno		12.2015	
Numer rysunku:		Podpis:	
13			
Nazwa rysunku:		Data:	
SEPARATOR LAMELOWY 40/400 S		12.2015	
Imię i nazwisko projektanta:		Specjalność:	
mgr inż. Krzysztof Majczak		Inżynier urządzeń	
Imię i nazwisko wykonawcy:		Data:	
mgr inż. Witold Wiechno		12.2015	
Numer rysunku:		Podpis:	
13			
Nazwa rysunku:		Data:	
SEPARATOR LAMELOWY 40/400 S		12.2015	

OSADNIK



Investor:			
GMINA KRZYŻANÓW/ 99-314 KRZYŻANÓW; KRZYŻANÓW 10			
Adres obiektu budowlanego:			
BUDOWA BOISKA SPORTOWEGO W KRZYŻANOWIE			
DZ. NR EW. 184/1, 184/2 GM. KRZYŻANÓW			
Nazwa rysunku:		Skala:	Numer rysunku:
OSADNIK			14
Imię i nazwisko projektanta:		Specjalność:	Data:
mgr inż. Krzysztof Majczak		Inżynier Urbanisty.	12.2015
mgr inż. Witold Wiechno			
LOD/0160/POOK/04			
12.2015			



UMOCNIENIE DNA CIEKU
 - kamień narzutowy, podsypka żwirowa
 - umocnienie na długości ~2,5m w górę i ~3,5m w dół biegu odbiornika od miejsca zrzutu wód deszczowych

PALISADA SZCZELNA Z PALI Ø8cm L=1m WZMOCNIONA PRZEPLIOTEM Z FASZYNY

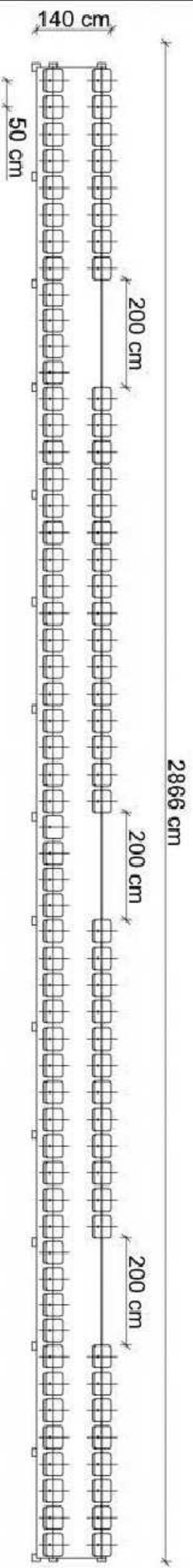
UMOCNIENIE NA DŁUGOŚCI ok~2,5m

UMOCNIENIE NA DŁUGOŚCI ok~3,5m

UMOCNIENIE BRZEGÓW CIEKU
 - płyty ażurowe 40x60x8cm
 - umocnienie na długości ~2,5m w górę i ~3,5m w dół biegu odbiornika od miejsca zrzutu ścieków oczyszczonych

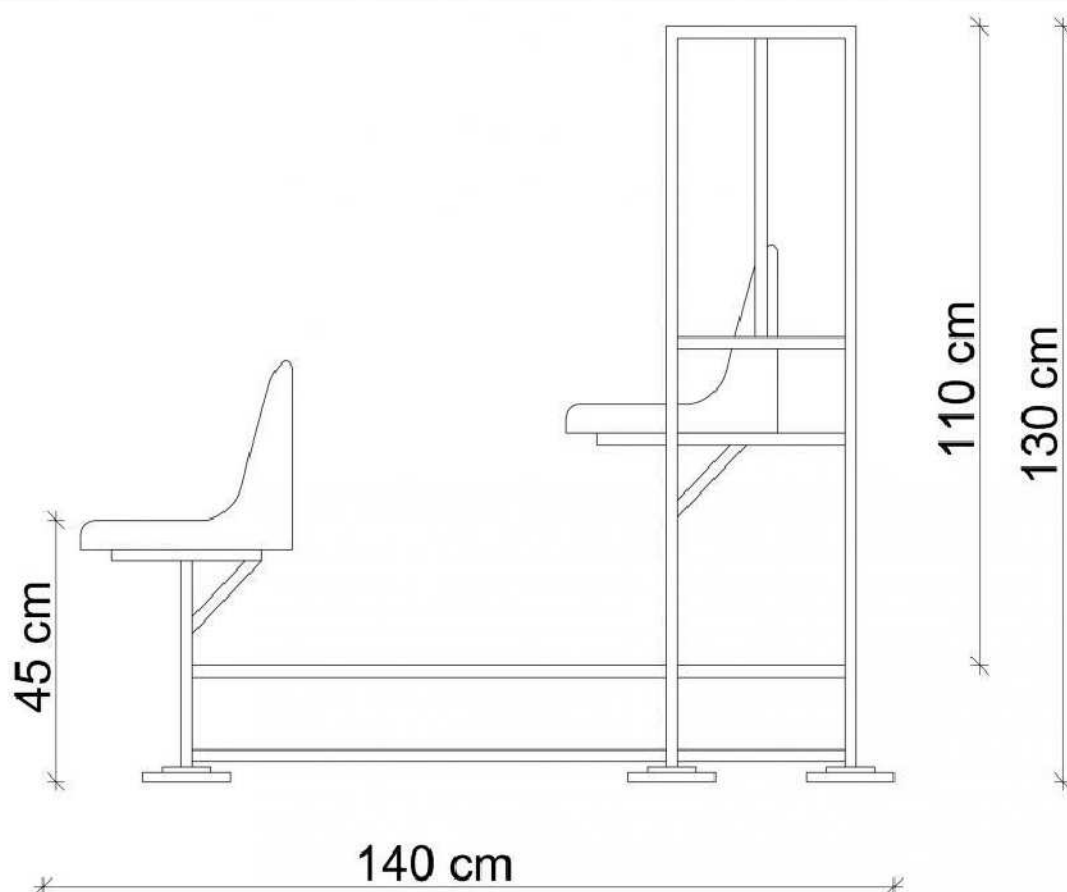
<i>Investor:</i>			
GMINA KRZYŻANÓW			
99-314 KRZYŻANÓW, KRZYŻANÓW 10			
<i>Adres obiektu budowlanego:</i>			
BUDOWA BOISKA SPORTOWEGO W KRZYŻANOWIE			
DZ. NR EW. 184/1, 184/2 GM. KRZYŻANÓW			
<i>Nazwa rysunku:</i>			
WYLOT DO ROWU		SCHEMAT	
<i>Numer rysunku:</i>			
15			
<i>Imię i nazwisko projektanta:</i>			
mgr inż. Krzysztof Majteczak		<i>Specjalność / Inżynier specjalności:</i>	
LOD/0844/POOK/07		12.2015	
<i>Data:</i>			
mgr inż. Witold Wiechno		<i>Podpis:</i>	
LOD/0160/POOK/04		12.2015	

TRYBUNA NA 100 OSÓB
2 SZTUKI



Investor:	GMINA KRZYŻANÓW		
Adres obiektu budowlanego:	99-314 KRZYŻANÓW; KRZYŻANÓW 10		
	BUDOWA BOISKA SPORTOWEGO W KRZYŻANOWIE		
	DZ. NR EW. 184/1, 184/2 GM. KRZYŻANÓW		
Nazwa rysunku:	TRYBUNA NA 100 OSÓB 2 SZTUKI	Skala:	Numer rysunku: 16
Imię i nazwisko projektanta:	mgr inż. Krzysztof Majteczak	Specjalność i numer uprawnień:	LOD/0844/POOK/07
	mgr inż. Witold Wiechno	Data:	12.2015
			LOD/0160/POOK/04
			12.2015

PRZEKRÓJ PRZEZ TRYBUNĘ



<i>Inwestor:</i>			
GMINA KRZYŻANÓW 99-314 KRZYŻANÓW; KRZYŻANÓW 10			
<i>Adres obiektu budowlanego:</i>			
BUDOWA BOISKA SPORTOWEGO W KRZYŻANOWIE DZ. NR EW. 184/1, 184/2 GM. KRZYŻANÓW			
<i>Nazwa rysunku:</i>		<i>Skala:</i>	<i>Numer rysunku:</i>
PRZEKRÓJ PRZEZ TRYBUNĘ		1:20	17
<i>Imię i nazwisko projektanta:</i>		<i>Specjalność i numer uprawnień:</i>	<i>Data:</i>
mgr inż. Krzysztof Majtczak		LOD/0844/POOK/07	12.2015
mgr inż. Witold Wiechno		LOD/0160/POOK/04	12.2015
<i>Podpis:</i>			