

BUDYNEK SOCJALNY

SPIS ZAWARTOŚCI OPRACOWANIA

I. OPIS TECHNICZNY

III. CZĘŚĆ RYSUNKOWA

1. Rzut fundamentów
2. Rzut przyziemia
3. Rzut dachu
4. Konstrukcja dachu
5. Przekrój A-A
6. Elewacje
7. Zestawienie stolarki

OPIS TECHNICZNY

1. Dane ogólne.

- 1.1. Inwestor: **GMINA KRZYŻANÓW**
99-314 KRZYŻANÓW, KRZYŻANÓW 10
- 1.2. Adres inwestycji: **Krzyżanów dz. nr ew. 184/1, 184/2 gm. Krzyżanów**
- 1.3. Temat: **BUDOWA BUDYNKU SOCJALNEGO W KRZYŻANOWIE W RAMACH BUDOWY BOISKA SPORTOWEGO W KRZYŻANOWIE**
- 1.4. Podstawa opracowania:
 - koncepcja zagospodarowania terenu ustalona z inwestorem,
 - Obowiązujące Polskie Normy,
 - Wizja lokalna w terenie przyszłej inwestycji
 - Uzgodnienia z Inwestorem budynku

2. Projekt zagospodarowania terenu.

Projekt zagospodarowania został opracowany w oparciu o aktualną mapę sytuacyjno-wysokościową w skali 1:500

Przedmiotem opracowania jest Budowa budynku socjalnego w Krzyżanowie w ramach budowy boiska sportowego w Krzyżanowie dz. nr ew. 184/1, 184/2.

3. Charakterystyka ogólna obiektu.

3.1. Dane ogólne i charakterystyczne wielkości projektowanej budowy.

Powierzchnia zabudowy	-	146,25m ²
Powierzchnia użytkowa	-	121,05m ²
Kubatura	-	614,25m ³

Projektuje się budowę budynku o wymiarach zewnętrznych 7,50 x 19,50m zgodnie z rysunkiem nr 1 „Projekt zagospodarowania terenu”. Budynek wykonany zostanie w technologii tradycyjnej – fundamenty betonowe, ściany murowane, stropy gęstożebrowe typu Teriva, konstrukcja dachu krokwiowo-jętkowa w rozstawie jak na rysunkach konstrukcyjnych. Ściany warstwowe (24+12) pustak gazobetonowy gr. 24, docieplenie styropianem 12cm.

Zestawienie powierzchni oraz charakterystyczne dane liczbowe obiektów

Pomieszczenie	Oznaczenie w części graficznej	Powierzchnia użytkowa [m ²]
WC damskie/niepełnosprawne	101	7,17
WC Męskie	102	7,17
Pom. gospodarcze	103	11,87
Pom. pomocnicze	104	8,33
WC sędziego/trener	105	4,77
Pom. sędziego/trener	106	8,84
Szatnia	107	21,42
WC/Łazienka	108	10,53
WC/Łazienka	109	10,53
Szatnia	110	21,42
RAZEM		121,05

4. Opis szczegółowy budowy.

4.1. Fundamenty - projektuje się ławy żelbetowe wylewane na mokro na placu budowy z betonu B20, zbrojone podłużnie $\phi 12$ (34GS) i poprzecznie strzemionami $\phi 6$ (St0S-b), co 25 cm na podlewce z chudego betonu B7,5 grubości 10cm. Wysokość ław fundamentowych 40cm (zgodnie z rysunkami konstrukcyjnymi).

W czasie wykonywania wykopów i ław fundamentowych należy przewidzieć środki zabezpieczające przed rozmoczeniem, wysuszeniem lub przemarzeniem podłoża, zalaniem wykopu przez wody gruntowe, powierzchniowe lub opadowe.

W przypadku posadowienia ław fundamentowych w warstwie glin istnieje możliwość gromadzenia się wody opadowej wokół ścian.

W tej sytuacji na ściany może działać woda naporowa, należy przewidzieć szczelną izolację lub drenaż opaskowy wokół budynku. W przypadku uplastycznienia się podłoża (np. długotrwałe opady przy gruncie spoistym) warstwy uplastycznione należy bezwzględnie wybrać i zastąpić warstwą chudego betonu B7,5.

4.2 Ściany fundamentowe – wykonać z bloczków betonowych po wcześniejszym wypoziomowaniu ław fundamentowych. Na warstwę bloczków betonowych należy ułożyć izolację przeciwwilgociową w postaci papy asfaltowej w celu zabezpieczenia ścian nadziemnych przed podniesieniem kapilarną wody.

4.3. Ściany nadziemne - ściany zewnętrzne – projektuje się jako warstwowe murowane z pustaka gazobetonowego gr. 24, jako ocieplenie stosuje się styropian gr. 12cm. Elementy murowane należy wiązać w kolejnych warstwach tak, aby ściana zachowywała się jako jeden element konstrukcyjny.

4.4. Nadproża w ścianach - zaprojektowano nadproża okienne i drzwiowe w ścianach murowanych z prefabrykowanych żelbetowych belek strunobetonowych.

4.5. Wieńce – projektuje się jako żelbetowe, wylwane z betonu B20 i zbrojone prętami podłużnymi $\phi 12$ (34GS) oraz strzemionami $\phi 6$ (St0S-b) co 15cm. Wymiary wieńca zróżnicowane w całym budynku (zgodnie z rysunkami przekroju i konstrukcyjnymi).

4.6 Stropy – projektuje się strop gęstożebrowy z pustaków Teriva I. Stropy te są gęstożebrowymi stropami żelbetowymi belkowo-pustakowymi, wykonane z kratownicowych belek stalowych, pustaków i betonu monolitycznego, wylanego na budowie.

Belki należy układać, co 60cm, sprawdzenie rozstawu belek dokonuje się przez ułożenie po jednym pustaku między nimi przy każdym końcu belki. Długość oparcia belki na murze lub innej podporze stałej nie powinna być mniejsza niż 110mm. Końce belek należy opierać na podłożu z zaprawy cementowej M12 o grubości nie mniejszej niż 20mm. Przy rozpiętości stropu powyżej 6m należy przyjąć opieranie belek na ryglach i wykonanie obniżonego wieńca poniżej stropu belek na grubość, co najmniej 40mm.

Do betonowania stropu należy przystąpić po ułożeniu belek i pustaków oraz po zamontowaniu zbrojenia przypodporowego, zbrojenia wieńców i żeber. Bezpośrednio przed betonowaniem należy ze stropu usunąć wszelkie zanieczyszczenia, a pustaki i belki polać obficie wodą.

Betonowanie należy wykonać na całej rozpiętości, posuwając się stopniowo w kierunku prostopadłym do belek. Zaleca się stosować beton B20.

4.7 Konstrukcja dachu – projektuje się więźbę dachową z drewna sosnowego lub świerkowego klasy K27. Kąt połączy dachowej zgodny z rysunkiem rzutu dachu. Rozstaw konstrukcji dachu zgodny z rysunkiem konstrukcyjnym dachu. Elementy drewniane konstrukcji należy zabezpieczyć przed korozją biologiczną odpowiednimi środkami antykorozyjnymi posiadającymi atesty.

5. Wykończenie budynku

5.1. Izolacje

5.1.1. Przeciwwilgociowa – dostosować do warunków gruntowych, tzn. poziomu wody gruntuwej i wilgotności gruntu. Dla gruntów mało wilgotnych i piaszczystych: folia budowlana i Hydrostrop 202/203 lub 2 razy papa na lepiku asfaltowym na zagruntowanym podłożu. Izolacja pionowa na ściany fundamentowe od strony gruntu: powłoka z „DYSPERBIT” 2 razy.

5.1.2. Paroizolacja: Folia budowlana polietylenowa lub PCV lub wzmocniony papier metalizowany lub papa asfaltowa „Alpha”.

5.1.3. Termiczna: styropian.

5.2. Podłogi i posadzki

W projektowanej budowie należy zastosować posadzki zgodnie z przeznaczeniem pomieszczeń do użytkowania. Rodzaj posadzki zgodnie z rysunkami rzutów (w tabelce posadzki).

5.3. Tynki i okładziny.

5.3.1. Wewnętrzne – tynki cementowo-wapienne kat. III na nich zastosować gładź cementową,

5.3.2. Zewnętrzne – tynk szlachetny cyklinowany, gruboziarnisty lub gładki.

5.4. Malowanie i powłoki antykorozyjne.

5.4.1. Ściany – farba emulsyjna.

5.4.2. Sufity – farba emulsyjna.

5.4.3. Elementy drewniane - dachu zabezpieczyć środkiem grzybobójczym i p.poż „FOBOS M2” lub innym o podobnych właściwościach.

5.5. Stolarka: okienna i drzwiowa typowa lub indywidualna z PCV.

5.6. Pokrycie dachu: blachodachówka.

5.7. Obróbki blacharskie: obróbki z blachy powlekanej gr. 0,55mm

5.8. Rynny i rury spustowe - z PCV wg. rysunku „Rzut dachu”

5.9. Zabezpieczenia antykorozyjne drewna: Drewno umieszczone na zewnątrz budynku impregnować środkami olejnymi. Dolne ramki stolarki okiennej smarować pastą grzybobójczą.

6. Uwagi końcowe

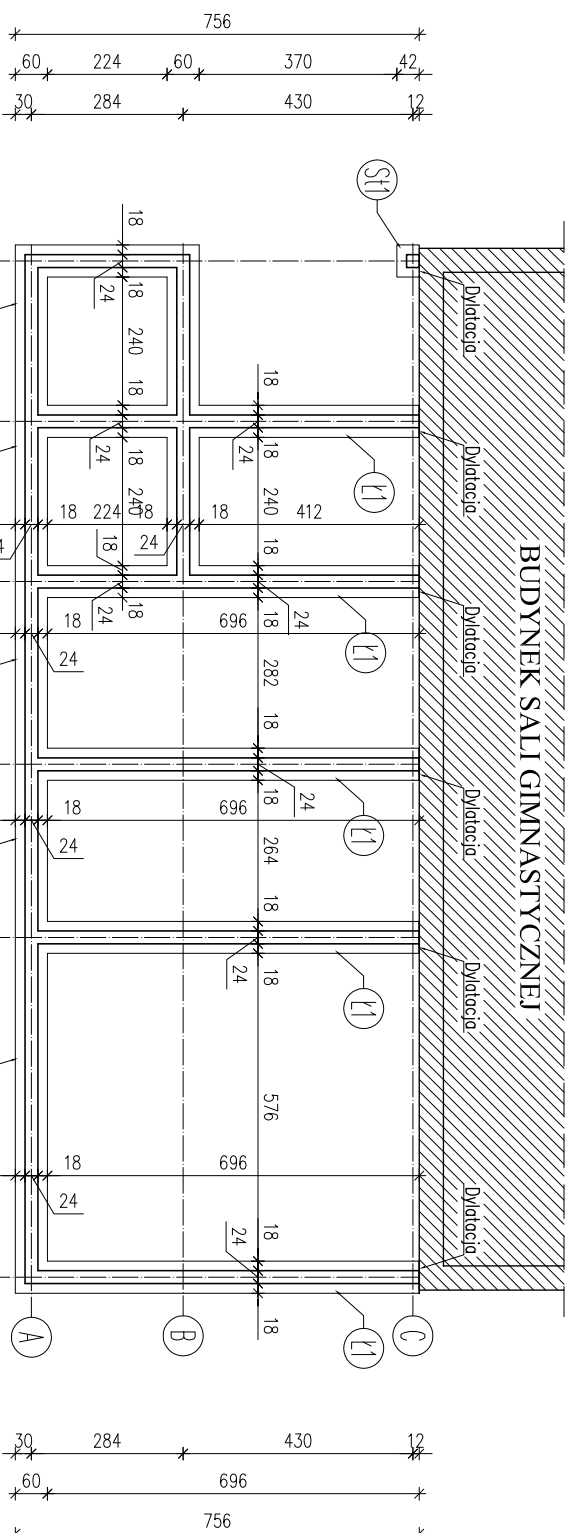
6.1. Materiały budowlane oraz elementy prefabrykowane winny odpowiadać atestom technicznym oraz ustaleniom odnośnych norm.

6.2. Roboty budowlane i rzemieślnicze powinny być wykonane zgodnie z zasadami sztuki budowlanej oraz obowiązującymi przepisami i normami.

OPRACOWAŁ:

RZUT FUNDAMENTÓW

skala 1:100



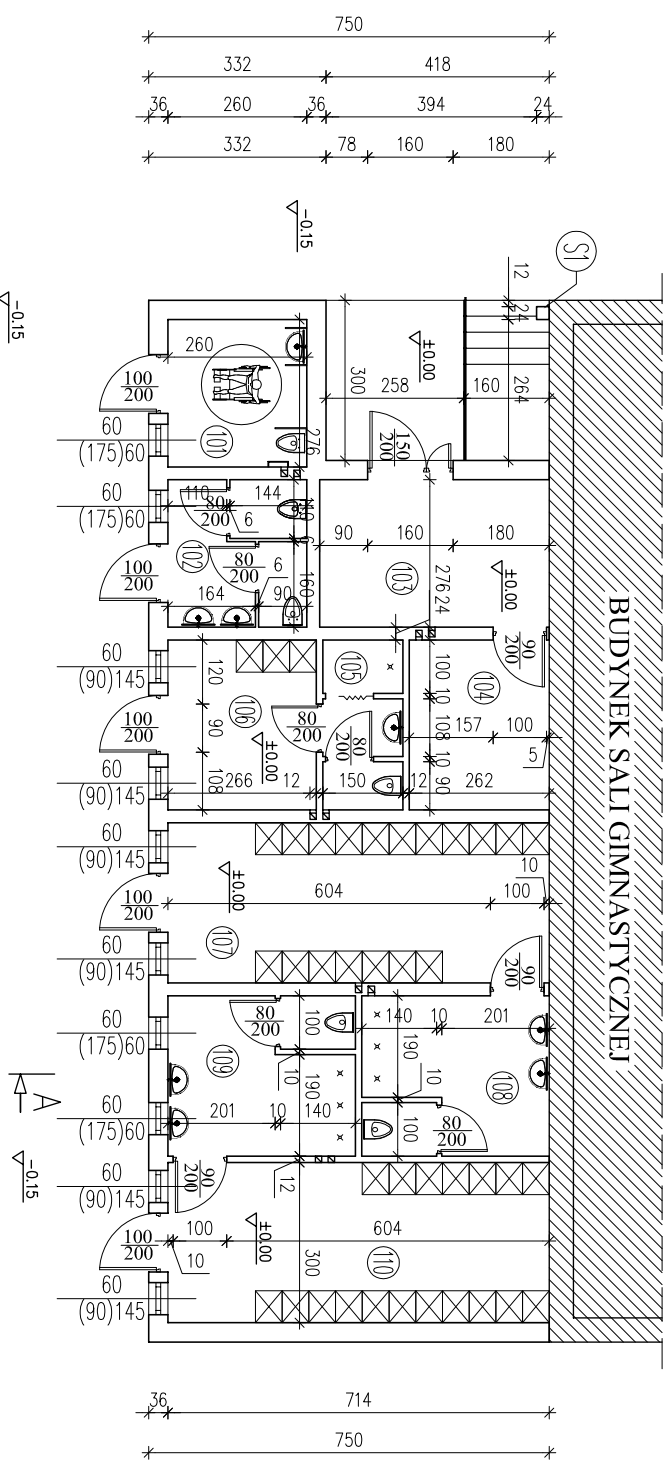
UWAGI:
 Lawy fundamentowe należy posadzić na warstwie "chudego betonu" gr. 10cm.
 W przypadku wystąpienia w poziomie posadzenia gruntów nienoszących należy/grunty te wybrać, a powstałe nisze wypełnić chudym betonem.

BETON B20
CHUDY BETON B7,5
STAL: AIII 34GS
A0 St0S

Inwestor:		GMINA KRZYŻANÓW	
Adres obiektu budowlanego:		99-314 KRZYŻANÓW; KRZYŻANÓW 10	
Nazwa rysunku:		BUDOWA BOISKA SPORTOWEGO W KRZYŻANÓWIE DZ. NR EW. 184/1, 184/2 GM. KRZYŻANÓW	
Imię i nazwisko projektanta:		BUDYNEK SOCJALNY RZUT FUNDAMENTÓW	
mgr inż. Krzysztof Majczak		Skala: 1:100	
mgr inż. Witold Wlechno		Data: 12.2015	
LOD/0160/POOK/04		Podpis: 1	

RZUT PRZYZIEMIA

skala 1:100



ZESTAWIENIE POMIESZCZEŃ PRZYZIEMIE			
Nr	Opis	Posadzka	Powierzchnia
101	WC DAMSKIE/NIEPETNOSPRAWNI	GRES	7,17
102	WC MĘSKIE	GRES	7,17
103	POM. GOSPODARCZE	GRES	11,87
104	POM. POMOCNICZE	GRES	8,33
105	WC SEDZIA/TRENER	GRES	4,77
106	POM. SEDZIA/TRENER	GRES	8,84
107	SZATNIA	GRES	21,42
108	WC/LAZIENKA	GRES	10,53
109	WC/LAZIENKA	GRES	10,53
110	SZATNIA	GRES	21,42
SUMA ŁĄCZNA (m ²)			121,05

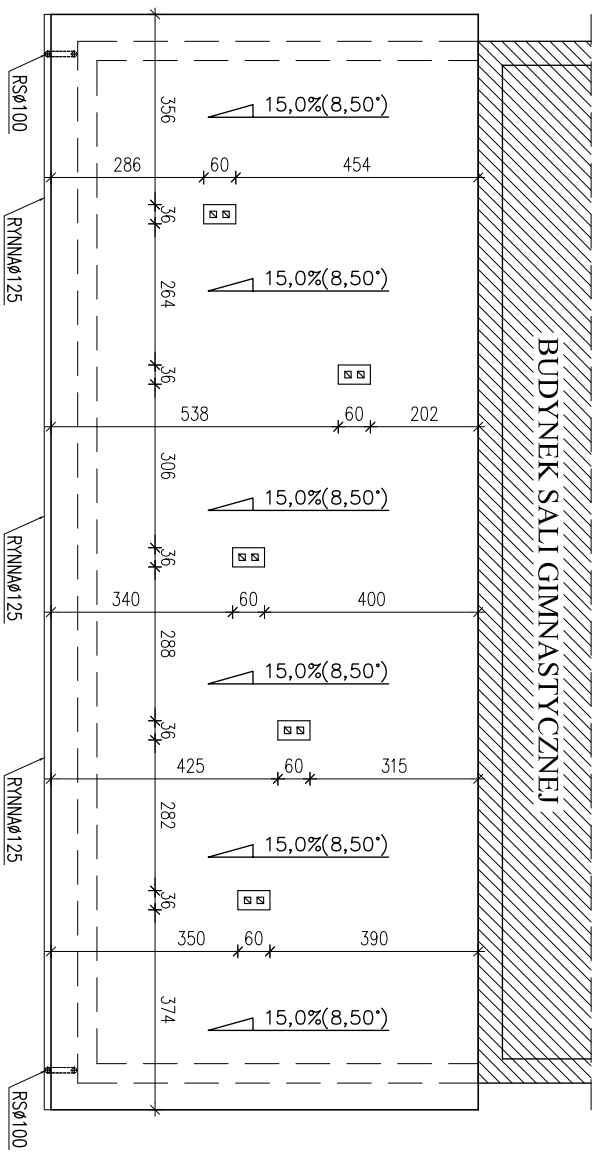
Inwestor:		GMINA KRZYŻANÓW	
Adres obiektu budowlanego:		99-314 KRZYŻANÓW; KRZYŻANÓW 10	
Nazwa rysunku:		BUDOWA BOISKA SPORTOWEGO W KRZYŻANÓWIE DZ. NR EW. 184/1, 184/2 GM. KRZYŻANÓW	
Inżynier i nazwisko projektanta:		Skala:	
mgr inż. Krzysztof Majczak		1:100	
mgr inż. Witold Wlechno		Numer rysunku:	
LOD/0160/POOK/04		2	
LOD/0160/POOK/04		Data:	
12.2015		Podpis:	

RZUT DACHU

skala 1:100



800
750
50



750
800
50

50
1950
2050
50

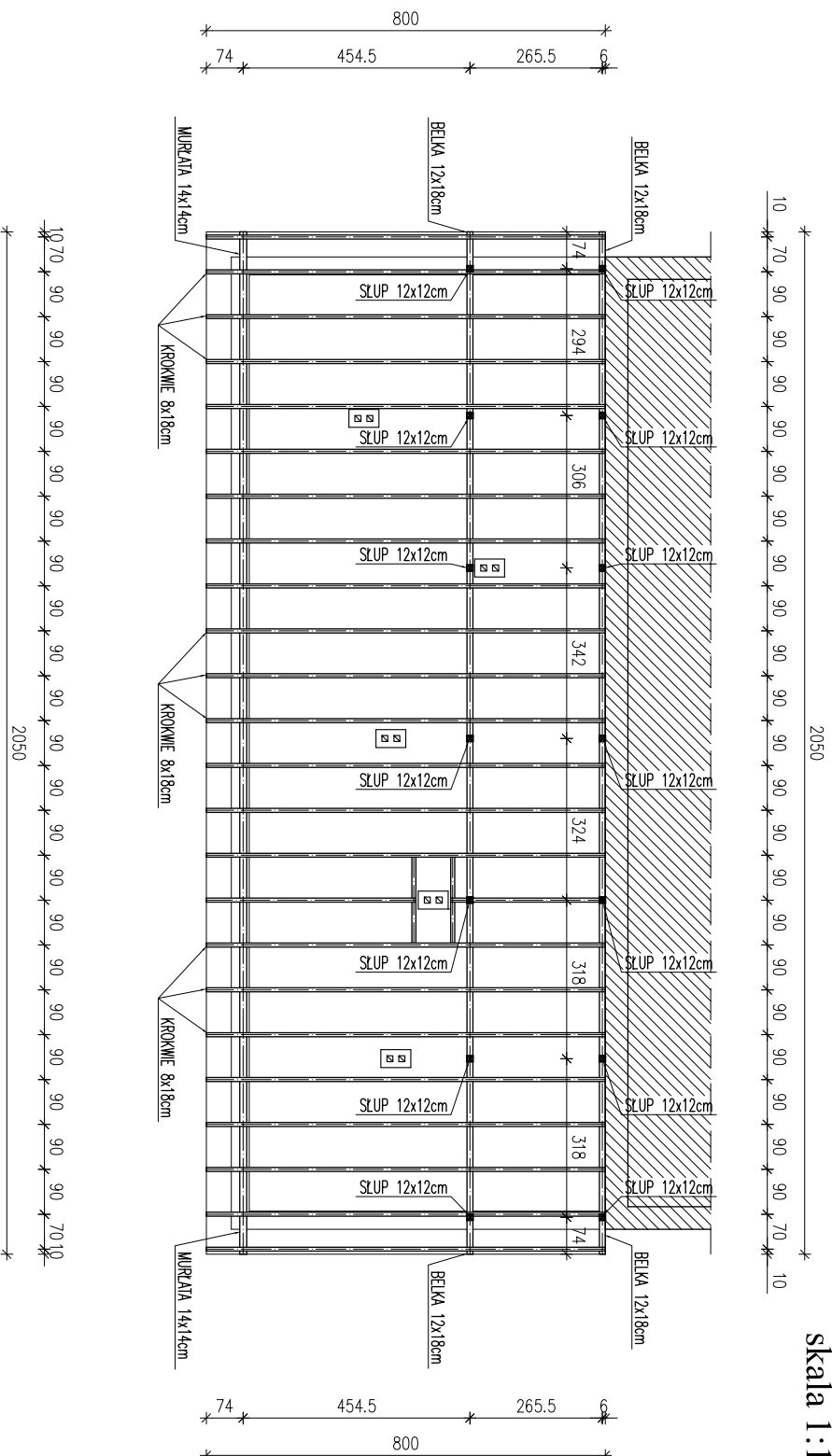


UWAGA:
RYNNY I RURY SPUSTOWE Z WYSOKODAROWEGO PCV

Inwestor:		GMINA KRZYŻANÓW	
Adres obiektu budowlanego:		99-314 KRZYŻANÓW; KRZYŻANÓW 10	
Nazwa obiektu budowlanego:		BUDOWA BOISKA SPORTOWEGO W KRZYŻANOWIE	
Dz. Nr ew. 184/1, 184/2 gm. Krzyżanów			
Nazwa rysunku:		BUDYNEK SOCJALNY	
Imię i nazwisko projektanta:		RZUT DACHU	
Imię i nazwisko wykonawcy:		1:100	
Data:		3	
mgr inż. Witold Wlechno		LOD/0160/POOK/04	
mgr inż. Witold Wlechno		12.2015	

KONSTRUKCJA DACHU

skala 1:100



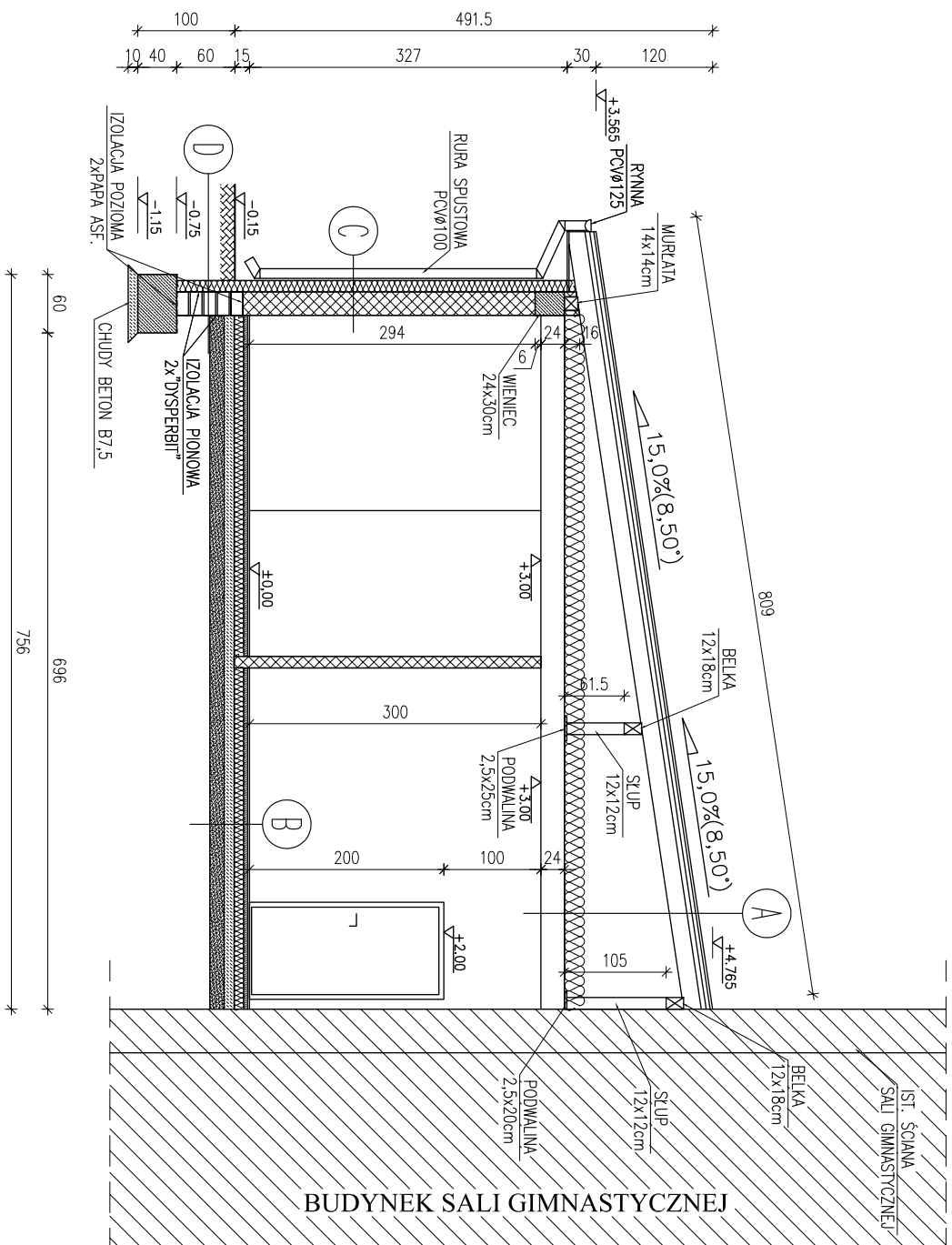
UWAGA:

- ROZSTAW KROKWI MAX. CO 90cm
- MURŁATĘ KOTWIĆ KOTWAMI $\phi 12$ mm W WIENIEC W ROZSTAWIE CO 1,5m
- ELEMENTY DREWNIANE IMPREGNOWAĆ ŚRODKAMI CHRONIĄCYMI BIOLOGICZNIE I OGNIOCHRONNYMI DO STOPNIA NRO
- ZACHOWAĆ MINIMALNĄ ODLEGŁOŚĆ ELEMENTÓW DREWNIANYCH OD WEWNĘTRZNEGO ŁICA PRZEMODÓW SPALINOWYCH I DYMOWYCH – 30cm
- ELEMENTY DREWNIANE STYKAJĄCE SIĘ Z MUREM IZOLOWAĆ PAPĄ PODKŁADOWĄ P400/1200

Inwestor:		GMINA KRZYŻANÓW	
Adres obiektu budowlanego:		99-314 KRZYŻANÓW; KRZYŻANÓW 10	
Nazwa rysunku:		BUDOWA BOISKA SPORTOWEGO W KRZYŻANÓWIE DZ. NR EW. 184/1, 184/2 GM. KRZYŻANÓW	
Inne / nazwisko projektanta:		Skala:	
mgr inż. Krzysztof Majczak		1:100	
mgr inż. Witold Wlechno		4	
Data:		Podpis:	
12.2015			
L0D/0160/POOK/04		12.2015	

PRZEKRÓJ A-A

skala 1:50



BUDYNEK SALI GIMNASTYCZNEJ

A
 BLACHODACHÓWKA
 ŁATY MONTAŻOWE 5x4cm IMPREGROWANE CO 350mm
 ŁATY DYSTANSOWE 5x3cm IMPREGROWANE
 MEMBRANA WYSOKOPAROPIZYJUSZCZALNA x 1
 KROKWI 8x18cm
 WIELKA MINERALNA GR. 20cm
 FOLIA PE x 1 GR. 0,2mm - PAROIZOLACJA
 STROP TERIVA 1
 TYNK CEM.-WAP.

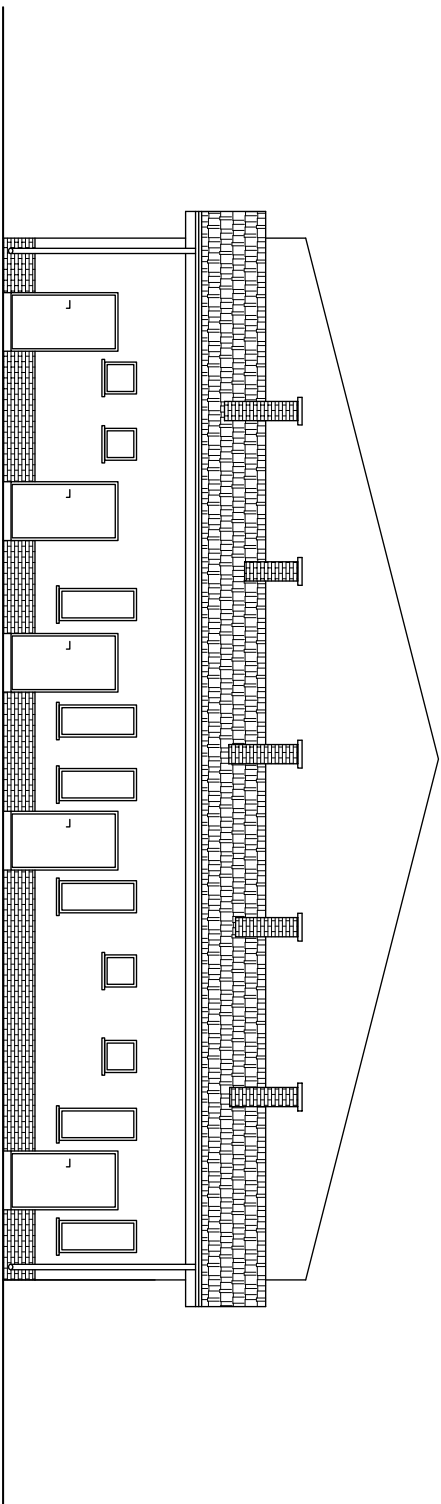
B
 GRES + ZAPRAWA KLEJOWA
 GŁADZ CEMENTOWA ZBRUDZONA P.SKURCZOWO - 5,0 cm
 FOLIA BUDOWLANA
 STYROPIAN (PS-E) FS 20 - 10,0 cm
 FOLIA BUDOWLANA
 BETON B10 - 10,0 cm
 PASSEK ZAGĘSZCZONY - 15cm

C
 TYNK CEM.-WAP.
 PUSTAK GAZOBETONOWY 24cm
 STYROPIAN 12cm
 TYNK ELEMACYJNY WG SYSTEMU

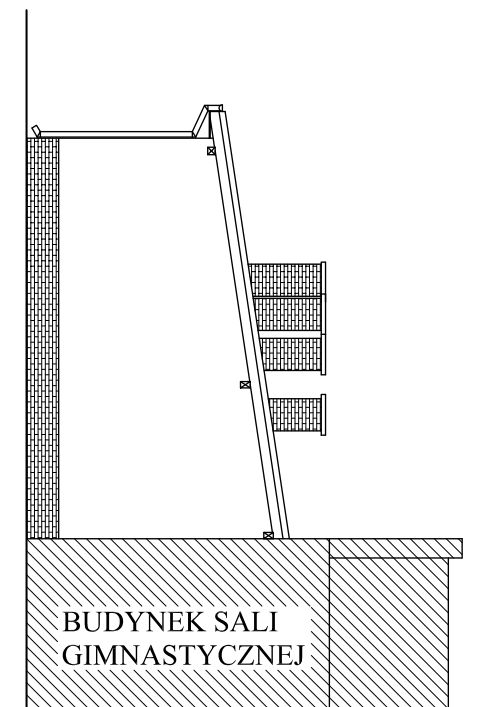
D
 TYNK CEM.-WAP. 1cm
 BŁOCZEK BETONOWY GR. 24cm
 STYROPIAN (STYRIDREN) GR. 12cm
 TYNK CEM.-WAP. 1cm

Inwestor:		GMINA KRZYŻANÓW	
Adres obiektu budowlanego:		99-314 KRZYŻANÓW; KRZYŻANÓW 10	
Nazwa Tytułu:		BUDOWA BOISKA SPORTOWEGO W KRZYŻANÓWIE DZ. NR EW. 184/1, 184/2 GM. KRZYŻANÓW	
Inne / nazwisko projektanta:		BUDYNEK SOCJALNY PRZEKROJ A-A	
mgr inż. Krzysztof Majczak		Skala: 1:50	
mgr inż. Witold Wlechno		Numer Tytułu: 5	
Data: 12.2015		Podpis:	
LOD/0/844/POOK/07			
LOD/0/160/POOK/04		12.2015	

ELEWACJA WSCHODNIA

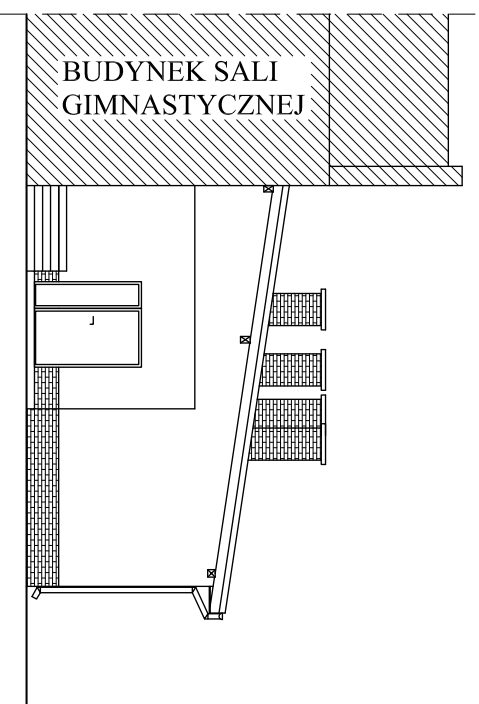


ELEWACJA PÓLNOCNNA



BUDYNEK SALI
GIMNASTYCZNEJ




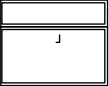
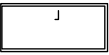
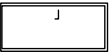
ELEWACJA POŁUDNIOWA



BUDYNEK SALI
GIMNASTYCZNEJ

Inwestor:			
GMINA KRZYŻANÓW			
99-314 KRZYŻANÓW; KRZYŻANÓW 10			
Adres obiektu budowlanego:			
BUDOWA BOISKA SPORTOWEGO W KRZYŻANOWIE			
DZ. NR EW. 184/1, 184/2 GM. KRZYŻANÓW			
Nazwa rysunku:			
BUDYNEK SOCJALNY		Skala:	Numer rysunku:
ELEWACJE		1:100	6
Inny / nazwisko projektanta:			
mgr inż. Krzysztof Majczak		Data:	Podpis:
LOD/0844/POOK/07		12.2015	
mgr inż. Witold Wlechno			
LOD/0160/POOK/04		12.2015	

ZESTAWIENIE STOLARKI SKALA 1:100

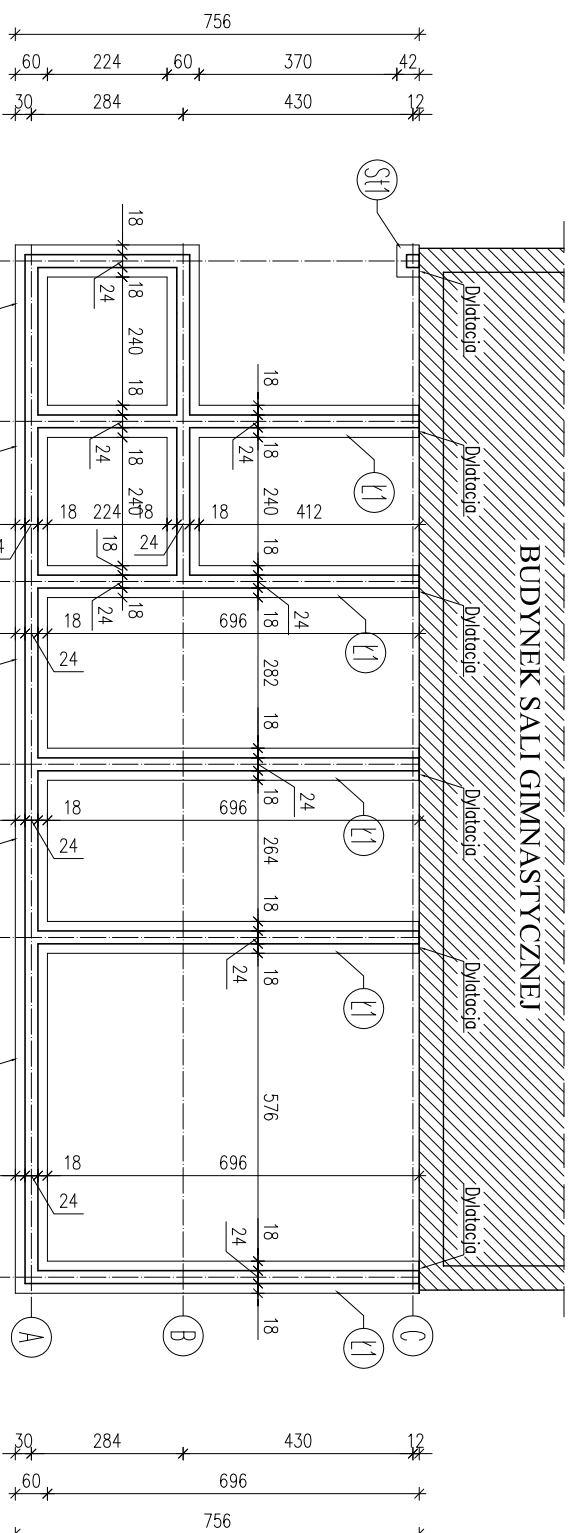
SCHEMAT	WYMIAR STOLARKI		ILOŚĆ	UWAGI:
	S	H		
	60	145	6szt.	OKNO PCV
	60	60	4szt.	OKNO PCV
	100	200	5szt.	DRZWI ZEWNĘTRZNE WEJŚCIOWE
	150	200	1szt.	DRZWI ZEWNĘTRZNE WEJŚCIOWE
	90	200	3szt.	DRZWI WEWNĘTRZNE
	80	200	6szt.	DRZWI WEWNĘTRZNE

UWAGA:
WSZYSTKIE WYMIARY DRZWIWI PODANE SĄ W ŚWIETLE OSŁOŻENICY

<i>Inwestor:</i>			
GINIA KRZYŻANÓW			
99-314 KRZYŻANÓW; KRZYŻANÓW 10			
<i>Adres obiektu budowlanego:</i>			
BUDOWA BOISKA SPORTOWEGO W KRZYŻANOWIE			
DZ. NR EW. 184/1, 184/2 GM. KRZYŻANÓW			
<i>Nazwa rysunku:</i>		<i>Skala:</i>	
BUDYNEK SOCJALNY		1:100	
ZESTAWIENIE STOLARKI		7	
<i>Inię i nazwisko projektanta:</i>			
mgr inż. Krzysztof Majczak		Data: 12.2015	
<i>Podpis:</i>			
mgr inż. Witold Wlechno		Data: 12.2015	

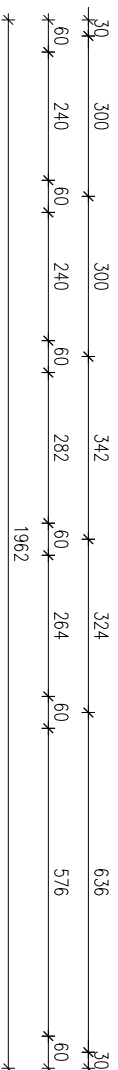
RZUT FUNDAMENTÓW

skala 1:100



← A

A ←



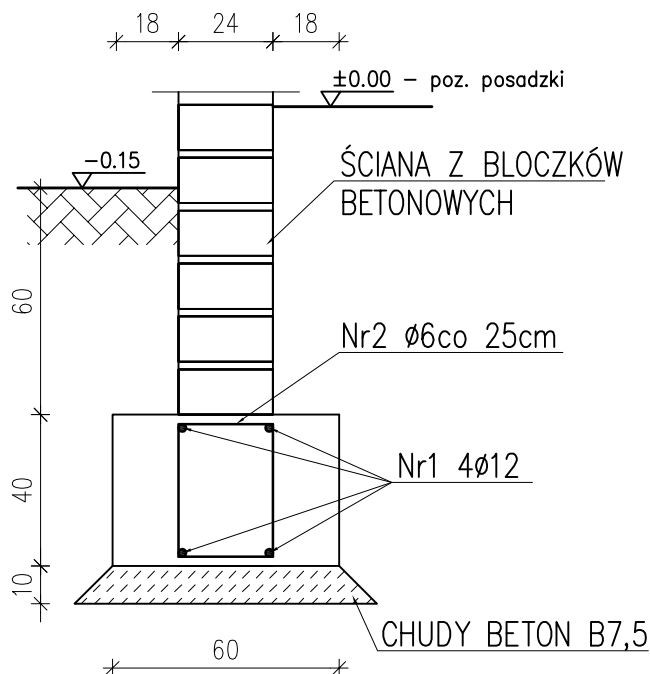
UWAGI:
 Lawy fundamentowe należy posadzić na warstwie "chudego betonu" gr. 10cm.
 W przypadku wystąpienia w poziomie posadzenia gruntów nienosnych należy grunty te wybrać, a powstałe nisze wypełnić chudym betonem.

BETON B20
CHUDY BETON B7,5
STAL: AIII 34GS
A0 St0S

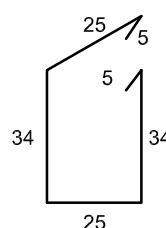
Inwestor:		GMINA KRZYŻANÓW	
Adres obiektu budowlanego:		99-314 KRZYŻANÓW; KRZYŻANÓW 10	
Nazwa rysunku:		BUDOWA BOISKA SPORTOWEGO W KRZYŻANÓWIE DZ. NR EW. 184/1, 184/2 GM. KRZYŻANÓW	
Imię i nazwisko projektanta:		BUDYNEK SOCJALNY RZUT FUNDAMENTÓW	
mgr inż. Krzysztof Majczak		1:100	
mgr inż. Witold Wlechno		1K	
Data:		12.2015	
Numer rysunku:		12.2015	

ŁAWA FUNDAMENTOWA Ł1

L=59,22mb
skala 1:20



Nr2 $\phi 6$ L=128cm
co 25cm



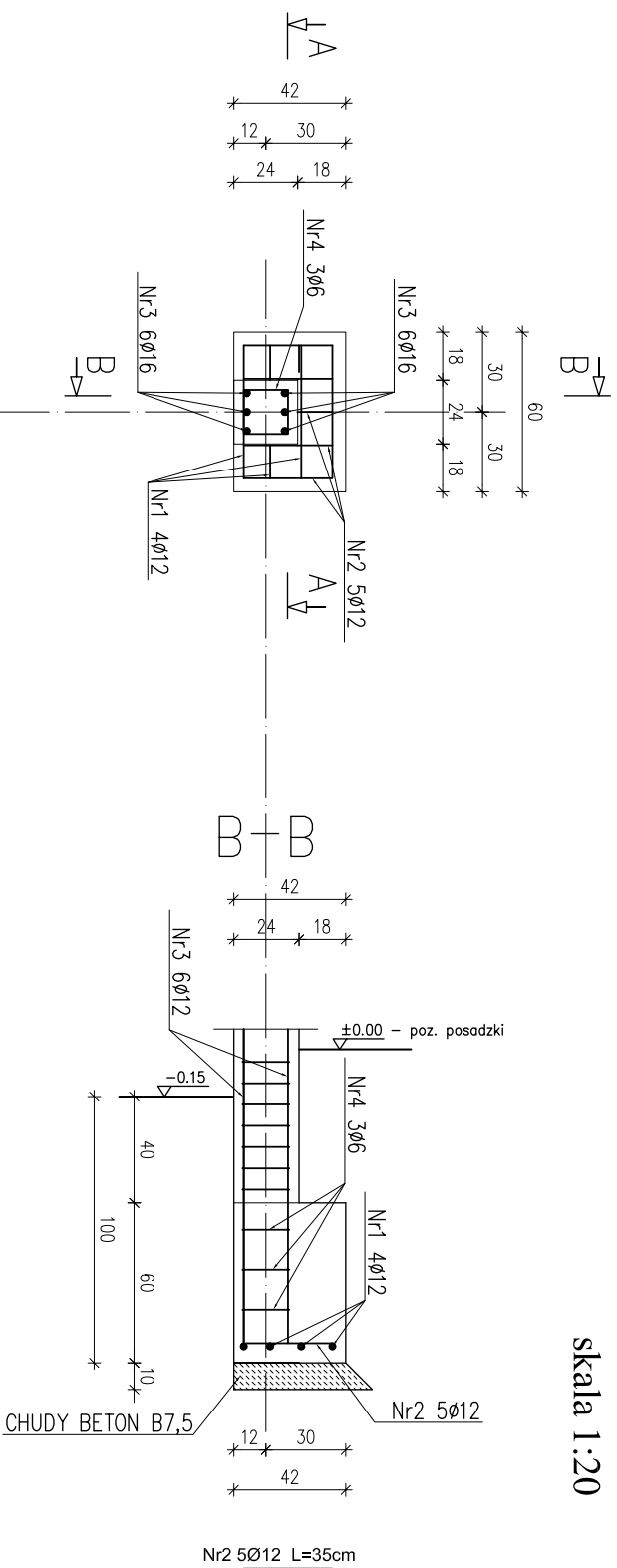
Zestawienie stali

Nr	ϕ	Długość /cm/	Ilość szt.	Dt. razem /m/	
				$\phi 6$	$\phi 12$
1	12	5922	4		236,88
2	6	128	240	307,20	
Długość razem				307,20	236,88
masa jednostkowa				0,222	0,888
masa razem /kg/				68,20	210,35
masa łączna /kg/				278,55	

BETON B20
CHUDY BETON B7,5
STAL: AIII 34GS
A0 St0S

<i>Inwestor:</i>			
GMINA KRZYŻANÓW 99-314 KRZYŻANÓW; KRZYŻANÓW 10			
<i>Adres obiektu budowlanego:</i>			
BUDOWA BOISKA SPORTOWEGO W KRZYŻANOWIE DZ. NR EW. 184/1, 184/2 GM. KRZYŻANÓW			
<i>Nazwa rysunku:</i>		<i>Skala:</i>	<i>Numer rysunku:</i>
BUDYNEK SOCJALNY ŁAWA FUNDAMENTOWA Ł1		1:20	2K
<i>Imię i nazwisko projektanta:</i>		<i>Specjalność i numer uprawnień:</i>	<i>Data:</i>
mgr inż. Krzysztof Majtczak		LOD/0844/POOK/07	12.2015
mgr inż. Witold Wiechno		LOD/0160/POOK/04	12.2015
<i>Podpis:</i>			

STOPA FUNDAMENTOWA S11
1 SZT.
 skala 1:20

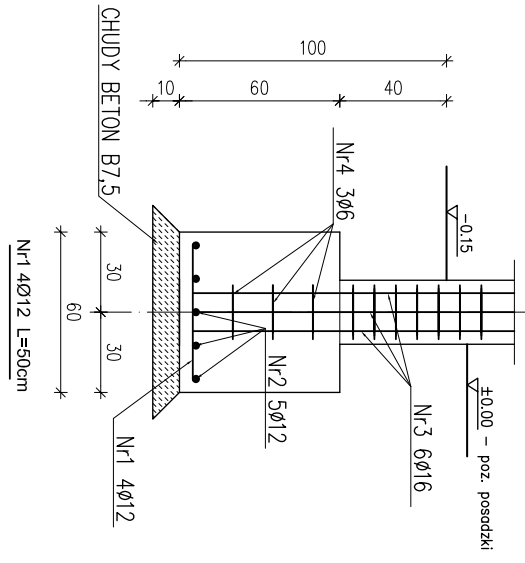
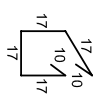


Zestawienie stali!

Nr	Ø	Długość /cm/	Ilość szt.	Dł. razem /m/		
				Ø6	Ø12	Ø16
1	12	50	4		2,00	
2	12	35	5		1,75	
3	16	160	6			9,60
4	6	88	3	2,64		
Długość razem				2,64	3,75	9,60
masa jednostkowa				0,222	0,888	1,58
masa razem /kg/				0,59	3,33	15,17
masa łączna /kg/ na 1 stopę				19,09		

Nr3 6Ø16 L=160cm

Nr2 6Ø L=88cm



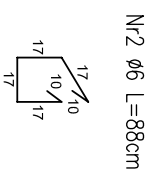
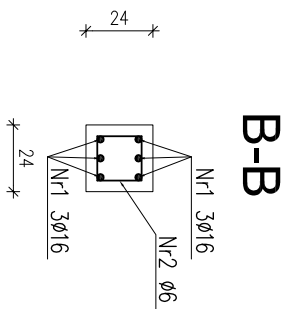
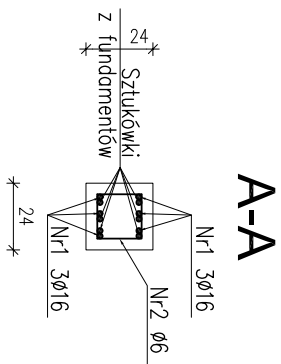
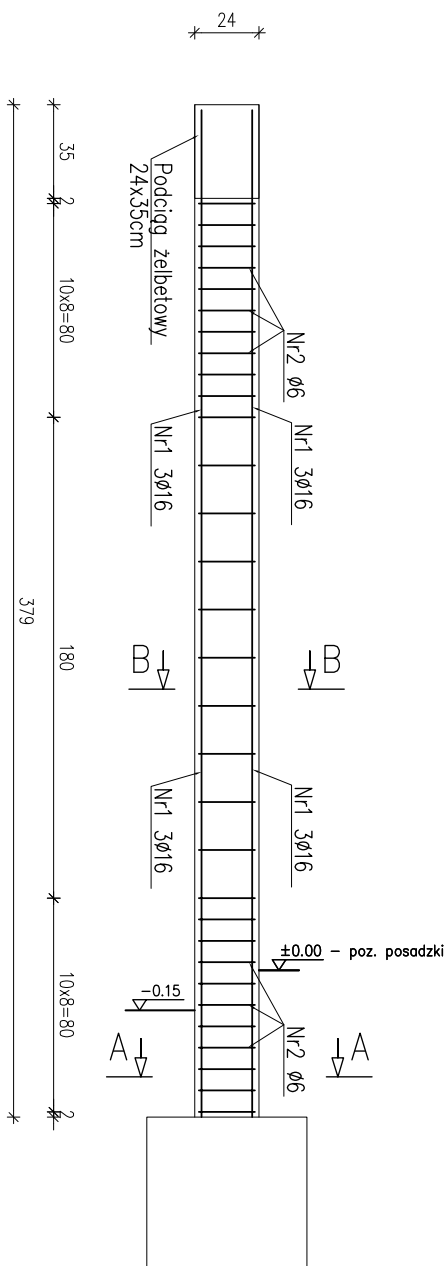
BETON B20
STAL: AIII 34GS
A0 S10S

Uwaga!
 Otulina prętów w stopach 5cm
 Otulina prętów w słupach 2cm

Inwestor:		GMINA KRZYŻANÓW	
Adres obiektu budowlanego:		99-314 KRZYŻANÓW, KRZYŻANÓW 10	
Nazwa projektu:		BUDOWA BOISKA SPORTOWEGO W KRZYŻANÓWIE DZ. NR EW. 184/1, 184/2 GM. KRZYŻANÓW	
Inicjator / nazwisko projektanta:		BUDYNEK SOCJALNY STOPA FUNDAMENTOWA S11	
mgr inż. Krzysztof Majczak		Sprawdził: mgr inż. Witold Wlechno	
Data: 12.2015		Data: 12.2015	
Podpis: 3K		Podpis:	
L0D/0160/P00K/04		L0D/0160/P00K/04	
12.2015		12.2015	

SLUP ŻELBETOWY S1 SZT. 1

skala 1:20



Nr1 Ø16 L=377cm

377

Zestawienie stali:

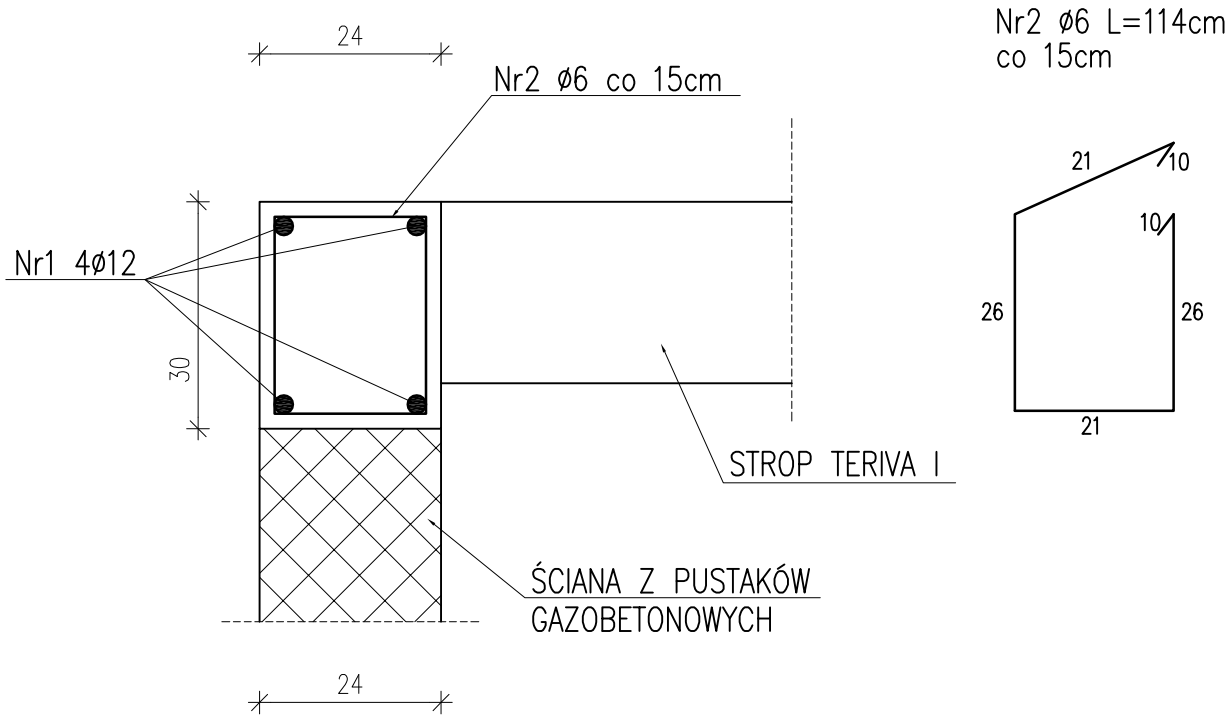
Nr	Ø	Długość /cm/	Ilość szt.	Dł. razem /m/		
				Ø6	Ø16	
1	16	377	6		22,62	
2	6	88	31		27,28	
Długość razem					27,28	22,62
masa jednostkowa					0,222	1,58
masa razem /kg/					6,06	35,74
masa łączna na 1 słup/kg/					41,80	

Uwagi!

Osłona prętów w stopach 5cm
Osłona prętów w słupach 2cm

Inwestor:			
GMINA KRZYŻANÓW			
99-314 KRZYŻANÓW; KRZYŻANÓW 10			
Adres obiektu budowlanego:			
BUDOWA BOISKA SPORTOWEGO W KRZYŻANOWIE			
DZ. NR EW. 184/1, 184/2 GM. KRZYŻANÓW			
Nazwa rysunku:			
BUDYNEK SOCJALNY		Strona	
SLUP S1		Numer rysunku:	
Imię i nazwisko projektanta		Data:	
mgr inż. Krzysztof Majczak		12.2015	
Imię i nazwisko wykonawcy:		Podpis:	
mgr inż. Witold Wlechno		12.2015	

WIENIEC ŻELBETOWY 24x30cm
L=59,22mb
skala 1:10



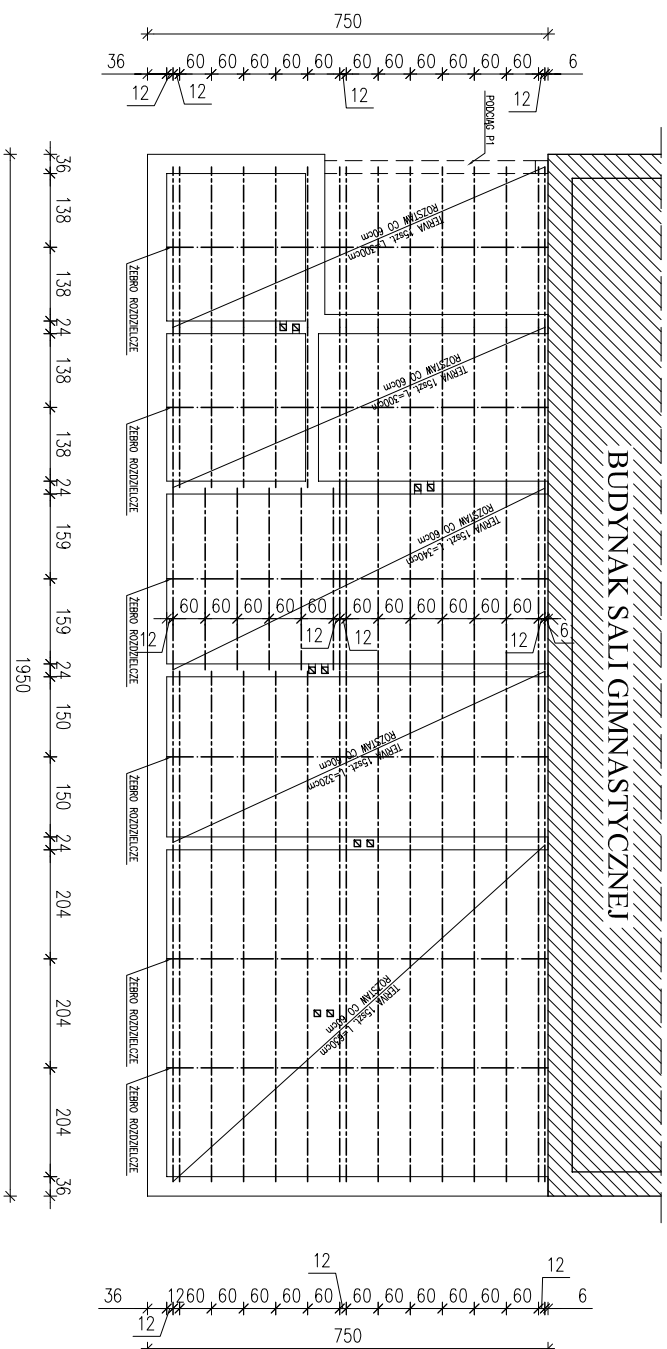
Zestawienie stali

Nr	Ø	Długość /cm/	Ilość szt.	Dł. razem /m/	
				Ø6	Ø12
1	12	5922	4		236,88
2	6	114	400	456,00	
Długość razem				456,00	236,88
masa jednostkowa				0,222	0,888
masa razem /kg/				101,23	210,35
masa łączna /kg/				311,58	

BETON B20
STAL: AIII 34GS

Inwestor:			
GMINA KRZYŻANÓW 99-314 KRZYŻANÓW; KRZYŻANÓW 10			
Adres obiektu budowlanego:			
BUDOWA BOISKA SPORTOWEGO W KRZYŻANOWIE DZ. NR EW. 184/1, 184/2 GM. KRZYŻANÓW			
Nazwa rysunku:		Skala:	Numer rysunku:
WIENIEC ŻELBETOWY 24x30cm		1:20	5K
Imię i nazwisko projektanta:		Specjalność i numer uprawnień:	Data:
mgr inż. Krzysztof Majtczak		LOD/0844/POOK/07	12.2015
mgr inż. Witold Wiechno		LOD/0160/POOK/04	12.2015
		Podpis:	

STROP TERIVA
ROZSTAW STROPU
 skala 1:100

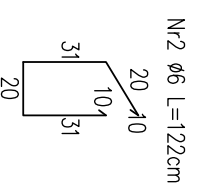
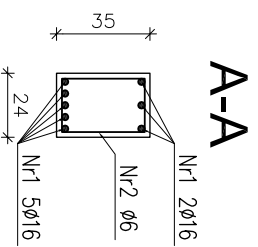
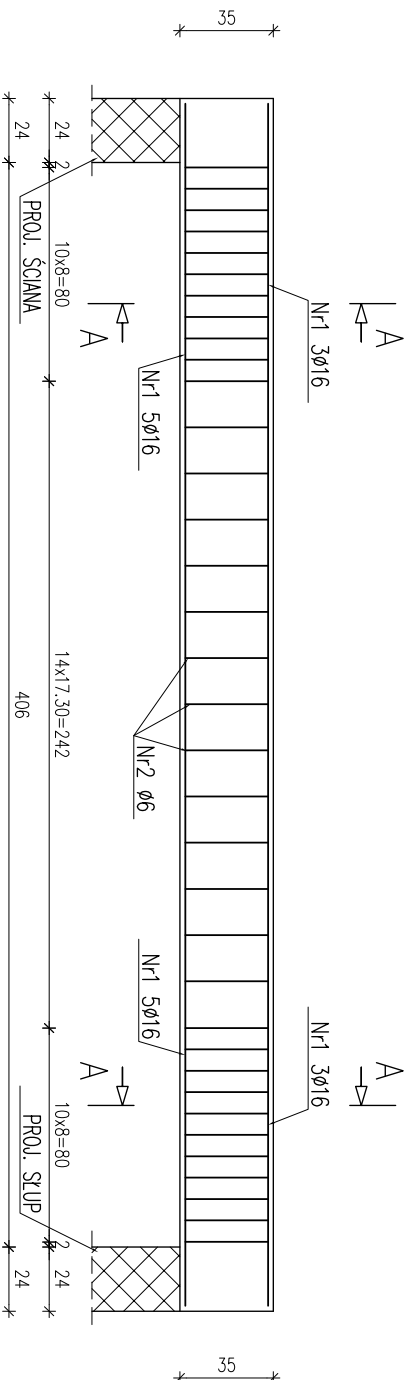


BETON B20
STAL: AIII 34GS
A0 S10S

Inwestor:		GMINA KRZYŻANÓW	
Adres obiektu budowlanego:		99-314 KRZYŻANÓW; KRZYŻANÓW 10	
Nazwa Tytułu:		BUDOWA BOISKA SPORTOWEGO W KRZYŻANÓWIE DZ. NR EW. 184/1, 184/2 GM. KRZYŻANÓW	
Inne i nazwisko projektanta:		Skala:	
mgr inż. Witold Wlechno		1:100	
Inne i nazwisko projektanta:		Podpis:	
mgr inż. Krzysztof Majczak		Data:	
LOD/0160/POOK/04		12.2015	
LOD/0160/POOK/04		12.2015	
Nazwa Tytułu:		Numer Tytułu:	
BUDYNEK SOCJALNY		6K	
STROP TERIVA			

PODCIĄG ŻELBETOWY P1

skala 1:20



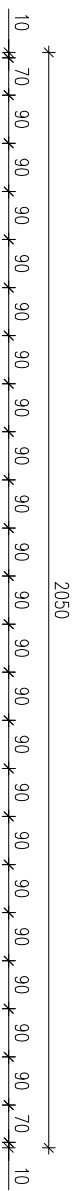
Nr1 8Ø16 L=450cm
450

Zestawienie stali na podciąg P1

Nr	Ø	Długość /cm/	Ilość szt.	Dł. razem /m/	
				Ø6	Ø16
1	16	450	8	36,00	
2	6	122	35	42,70	
Długość razem				42,70	36,00
masa jednostkowa				0,222	1,580
masa razem /kg/				9,48	56,88
masa łączna na 1 podciąg/kg/				66,36	

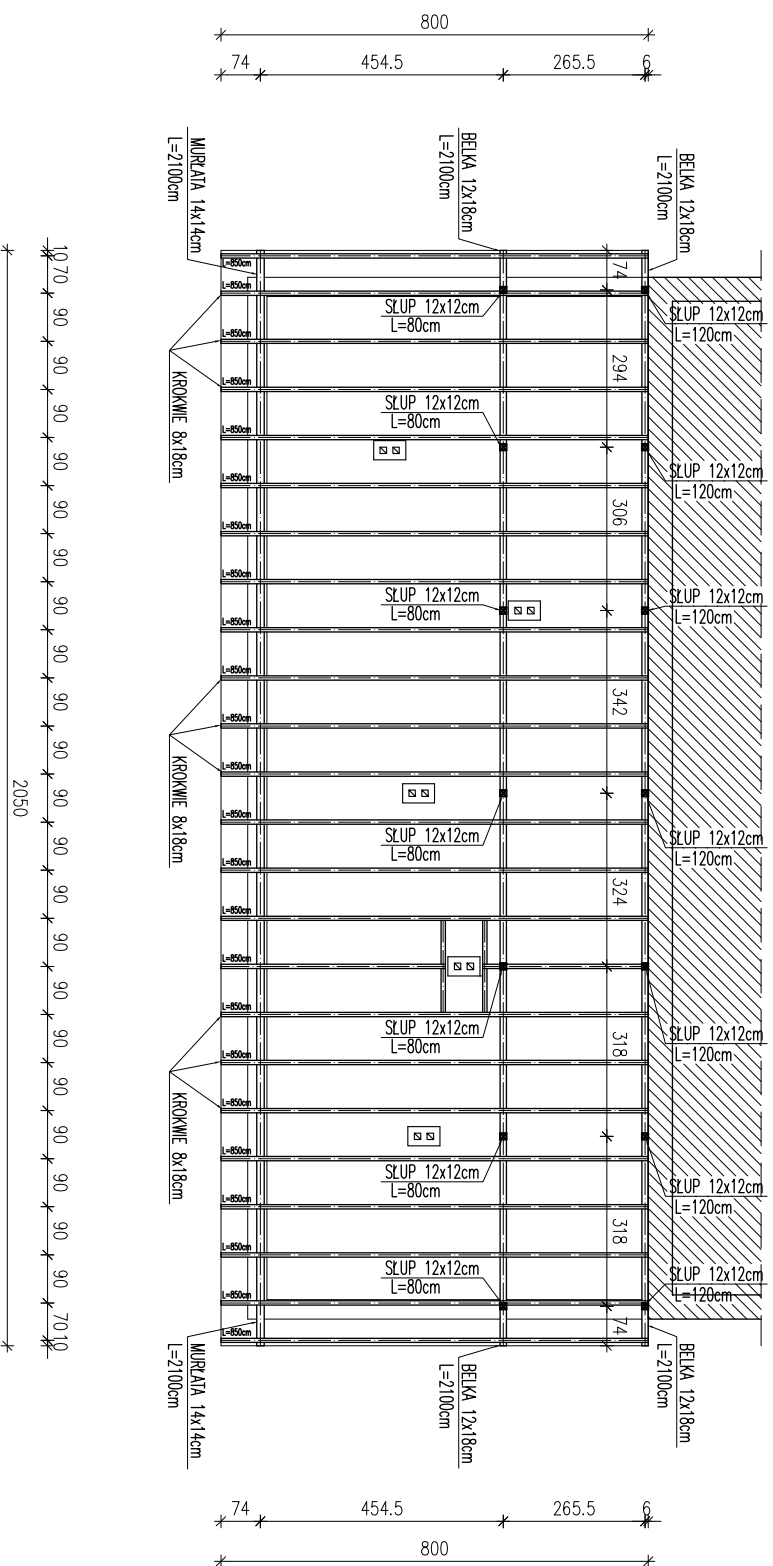
BETON B20
STAL: AIII 34GS
A0 St0S (strzemiona)

Inwestor:		GMINA KRZYŻANÓW	
Adres obiektu budowlanego:		99-314 KRZYŻANÓW; KRZYŻANÓW 10	
Nazwa rysunku:		BUDOWA BOISKA SPORTOWEGO W KRZYŻANOWIE	
Imię i nazwisko projektanta:		DZ. NR EW. 184/1, 184/2 GM. KRZYŻANÓW	
Imię i nazwisko wykonawcy:		BUDYNEK SPOŁECZNY	
Specjalność wykonawcy:		PODCIĄG ŻELBETOWY P1	
Data:		1:20	
Podpis:		TK	
mgr inż. Witold Wlechno		LOD/0160/POOK/04 12.2015	



KONSTRUKCJA DACHU

skala 1:100



UWAGA:

- ROZSTAW KROKWI MAX. CO 90cm
- MURŁATĘ KOTWIĆ Ø12mm W WIENIEC W ROZSTAWIE CO 1,5m
- ELEMENTY DREWNIANE IMPREGNOWAĆ ŚRODKAMI CHRONIĄCYMI BIOLOGICZNE I OGNIOCHRONNYMI DO STOPNIA NRO
- ZACHOWAĆ MINIMALNĄ ODLEGŁOŚĆ ELEMENTÓW DREWNIANYCH OD WEWNĘTRZNEGO ŁICA PRZEMODÓW SPALINOWYCH I DYMOWYCH – 30cm
- ELEMENTY DREWNIANE STYKAJĄCE SIĘ Z MUREM IZOLOWAĆ PAPĄ PODKŁADOWĄ P400/1200

Inwestor:		GMINA KRZYŻANÓW	
Adres obiektu budowlanego:		99-314 KRZYŻANÓW; KRZYŻANÓW 10	
Nazwa rysunku:		BUDOWA BOISKA SPORTOWEGO W KRZYŻANÓWIE DZ. NR EW. 184/1, 184/2 GM. KRZYŻANÓW	
Inne / nazwisko projektanta:		Skala:	
mgr inż. Krzysztof Majczak		1:100	
mgr inż. Witold Wlechno		8K	
Data:		Podpis:	
12.2015			
Numer rysunku:			
12.2015			