

# GINA KRZYŻANÓW

## ZMIANA STUDIUM UWARUNKOWAŃ I KIERUNKÓW ZAGOSPODAROWANIA PRZESTRZENNEGO

### UWARUNKOWANIA ROZWOJU 1:10000

ZALĄCZNIK NR. 2 DO UCHWAŁY NR .....  
RADY GMINY KRZYŻANÓW Z DNIA .....

0 250 500 1000 m

**GRANICE**

- GRANICE GMINY
- GRANICE SOŁECTW
- NAZWA SOŁECTWA

**PRZEZNACZENIE TERENU**

- TERENY ZAINWESTOWANE
- TERENY ROLNE
- TERENY ŁĄK I PASTWISK
- TERENY LASÓW
- TERENY NIEUŻYTEKÓW
- TERENY ZADRZEWIEN
- TERENY ZALEŚIEN
- TERENY CMENTARZY
- RZEKI, KANAŁY I ZBIORNIKI WODNE
- GRANICA OBSZARU / TERENU GÓRNICZEGO
- GRANICA ZŁOŻA

**KOMUNIKACJA**

- AUTOSTRADA
- DROGI KRAJOWE
- DROGI WOJEWÓDZKIE
- DROGI POWIATOWE
- DROGI GMINNE
- KOLEJ

**INFRASTRUKTURA TECHNICZNA**

- SKŁADOWISKO ODPADÓW
- OCZYSZCZALNIA ŚCIEKÓW

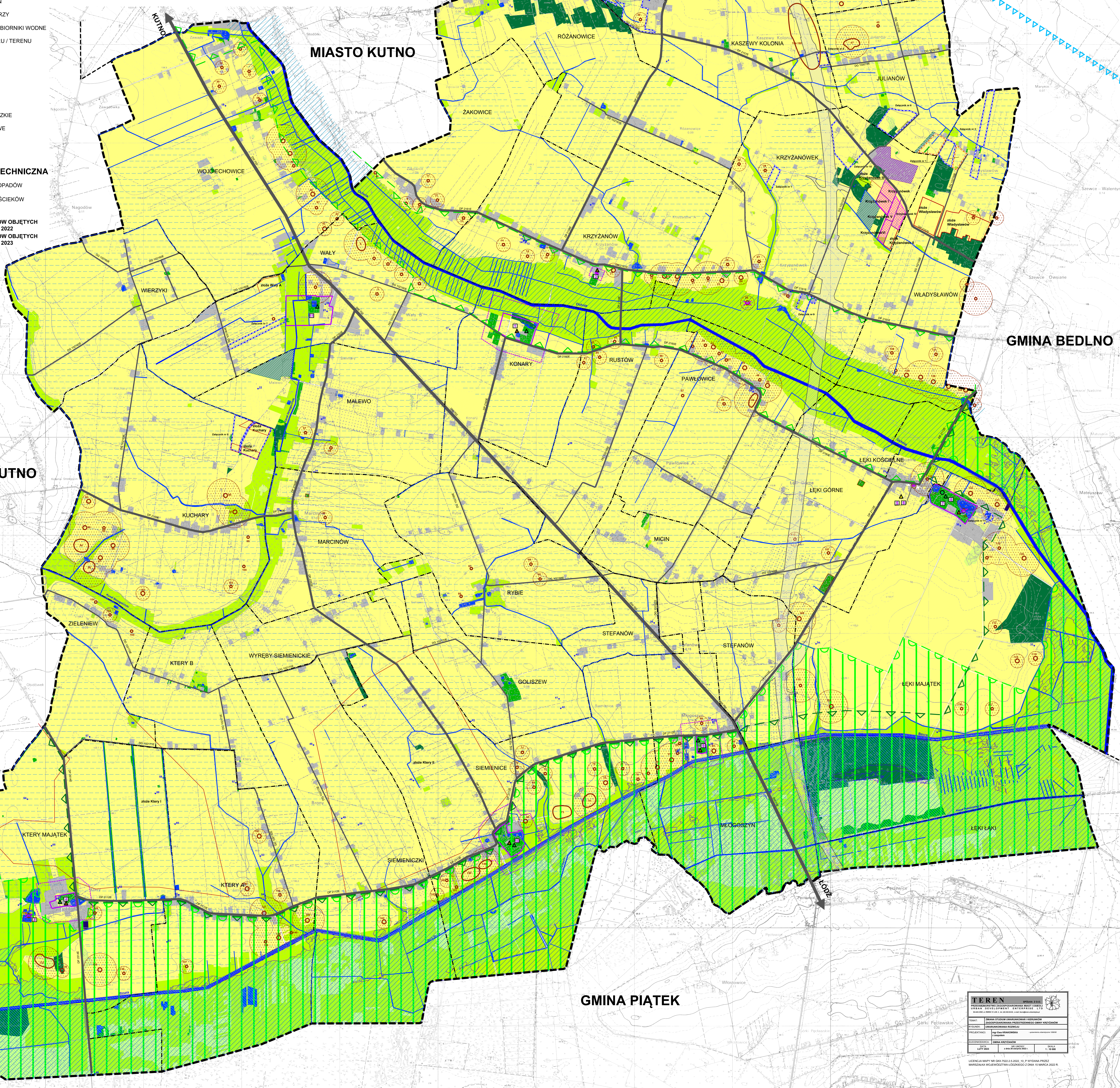
GRANICA TERENÓW OBJĘTYCH ZMIANĄ STUDIUM 2022  
GRANICA TERENÓW OBJĘTYCH ZMIANĄ STUDIUM 2023

**ŚRODOWISKO PRZYRODNICZE**

- OBSZARY CHRONIONEGO KRAJOBRAZU "PRADOLINY WARSZAWSKO-BERLINSKIE"
- OBSZARY CHRONIONEGO KRAJOBRAZU "OCZKIŃ - GŁOGOWIANKI"
- OBSZARY SPECJALNEJ OCHRONY PTAKÓW - NATURA 2000
- SPECJALNE OBSZARY OCHRONY SIEDŁISK - NATURA 2000
- ZASIĘG GŁÓWNEGO ZBIORNIKA WÓD PODZIEMNYCH
- POMNIK PRZYRODY
- OBSZAR SZCZEGÓLNEGO ZAGROŻENIA POWODZIĄ O PRAWDOPODOBIEŃSTWIE 1%/10%
- OBSZAR BEZPOŚREDNIEGO ZAGROŻENIA POWODZIĄ
- TERENY ZMELIOROWANE
- UJĘCIA WÓD PODZIEMNYCH

**DZIEDZICTWO KULTUROWE**

- OBIEKTY I OBSZARY WPISANE DO REJESTRU ZABYTEKÓW
- KOŚCIOŁ Z DZWONNICĄ
- DWÓR I PALAC
- PARK
- GRODZIŚKO
- STREFA OCHRONY KONSERVATORSKIEJ
- PARK W EWIDENCJI ZABYTEKÓW
- CMENTARZ W EWIDENCJI ZABYTEKÓW
- STANOWISKA ARCHEOLOGICZNE (WRAZ Z NUMERICZĄ WSK. WYKAZU W TEKSCIE)
- STREFA OCHRONY STANOWISK ARCHEOLOGICZNYCH



TEREN	
TYTUŁ	PLAN ZAGOSPODAROWANIA PRZESTRZENNEGO GMINY KRZYŻANÓW
PROJEKTOWAŁ	INGE
WYKONAŁ	INGE
WYKONAWCA	INGE
LECZENIE	INGE
WZROST	INGE
WYKONAWCA	INGE
LICENCJA MAPY NR 00002023.000001.15.17 WYSTAWIŁA PRZEZ MAJSTROWA W ODRĘCZNIKÓW I LUDZIANSKI Z DNIA 15 MARCA 2023 R.	