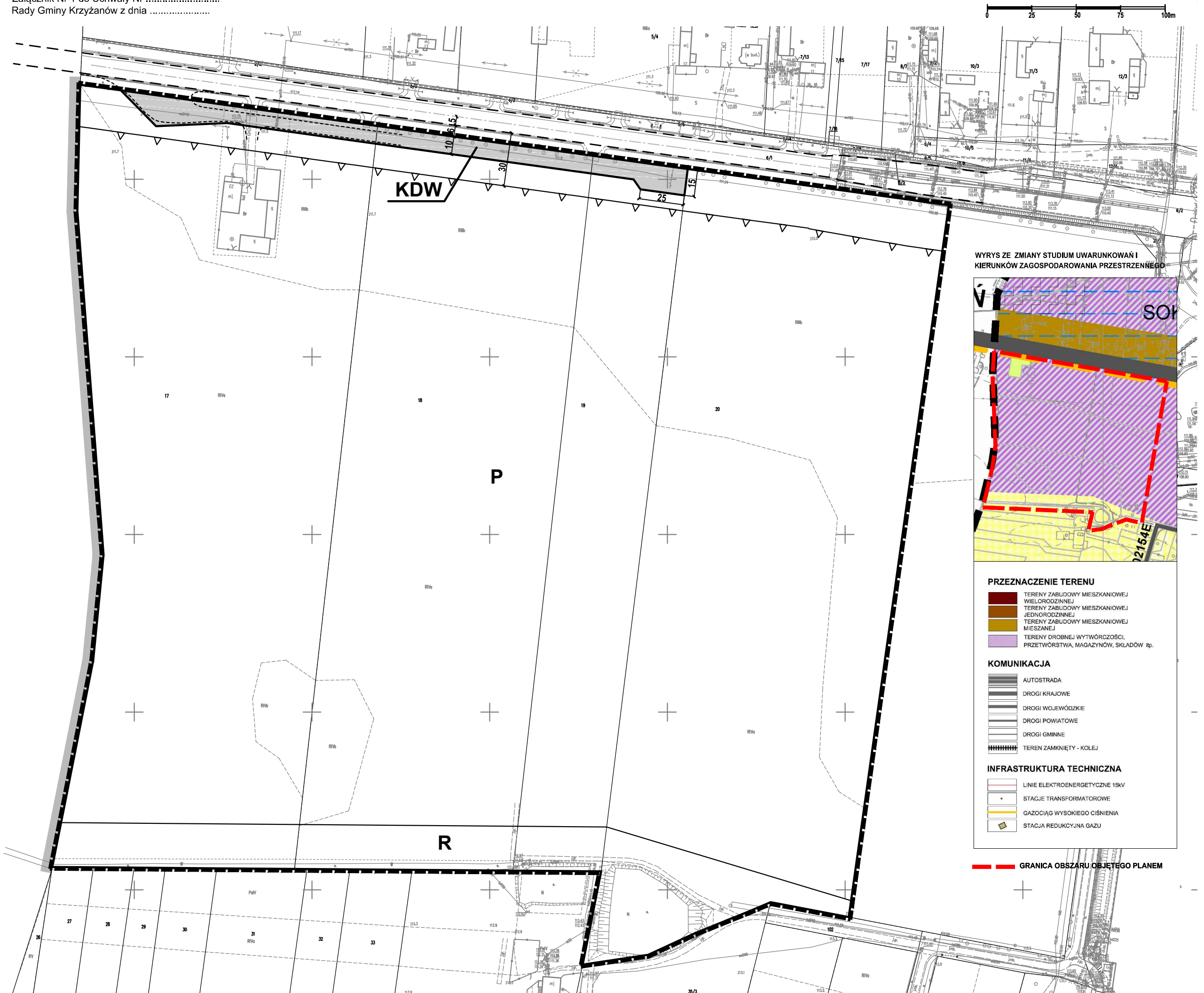


ZMIANA MIEJSCOWEGO PLANU ZAGOSPODAROWANIA PRZESTRZENNEGO GMINY KRZYŻANÓW DLA CZĘŚCI OBSZARU MIEJSCOWOŚCI SOKÓŁ OBEJMUJĄCEJ DZIAŁKI O NUMERACH EWIDENCYJNYCH 17, 18, 19 i 20 OBRĘB GEODEZYJNY SOKÓŁ

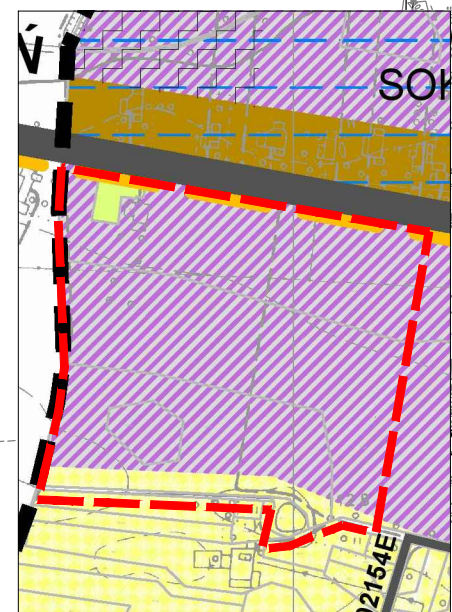
RYSUNEK PLANU

Załącznik Nr 1 do Uchwały Nr
Rady Gminy Krzyżanów z dnia

SKALA 1 : 2000



WYRYS ZE ZMIANY STUDIUM UWARUNKOWAŃ I KIERUNKÓW ZAGOSPODAROWANIA PRZESTRZENNEGO



PRZEZNACZENIE TERENU

- TERENY ZABUDOWY MIESZKANIOWEJ WIELORODZINNEJ
- TERENY ZABUDOWY MIESZKANIOWEJ JEDNORODZINNEJ
- TERENY ZABUDOWY MIESZKANIOWEJ MIESZANEJ
- TERENY DROBNEJ WYTWÓRCZOŚCI, PRZETWÓRSTWA, MAGAZYNÓW, SKŁADÓW itp.

KOMUNIKACJA

- AUTOSTRADA
- DROGI KRAJOWE
- DROGI WOJEWÓDZKIE
- DROGI POWIATOWE
- DROGI GMINNE
- TEREN ZAMKNIĘTY - KOLEJ

INFRASTRUKTURA TECHNICZNA

- LINIE ELEKTROENERGETYCZNE 15kV
- STACJE TRANSFORMATOROWE
- GAZOCIĄG WYSOKIEGO CIŚNIENIA
- STACJA REDUKCYJNA GAZU

GRANICA OBSZARU OBJĘTEGO PLANEM

OZNACZENIA OBOWIĄZUJĄCE

- GRANICA OBSZARU OBJĘTEGO PLANEM
- LINIE ROZGRANICZAJĄCE TERENY O RÓŻNYM PRZEZNACZENIU LUB RÓŻNYCH ZASADACH ZAGOSPODAROWANIA
- NIEPRZEKRACZALNE LINIE ZABUDOWY
- P TEREN ZABUDOWY PRZEMYSŁOWEJ, MAGAZYNOWEJ I SKŁADOWEJ ORAZ USŁUGOWEJ
- R TEREN ROLNY
- KDW TEREN DROGI WEWNĘTRZNEJ

OZNACZENIA INFORMACYJNE

- GRANICA ADMINISTRACYJNA GMINY
- SUGEROWANY PRZEBIEG JEZDNI DROGI WEWNĘTRZNEJ
- OŚ JEZDNI DROGI KRAJOWEJ
- KRAWĘDŹ JEZDNI DROGI KRAJOWEJ

PRACOWNIA TEREN

EWA KRAKOWSKA UPR.URB. NR 1099/90
90-448 ŁÓDŹ
UL. ŻWIRKI 1C LOK. 3

MAPA ZASADNICZA WYDANA PRZEZ STAROSTĘ KUTNOWSKIEGO,
LICENCJA NR GK.6642.214.2021_1002_CL1

WRZESIEŃ 2021