

**UCHWAŁA NR XXI/174/2020
RADY GMINY KRZYŻANÓW**

z dnia 30 grudnia 2020 r.

**w sprawie przystąpienia do sporządzenia zmiany studium uwarunkowań i kierunków
zagospodarowania przestrzennego gminy Krzyżanów**

Na podstawie art. 18 ust. 2 pkt 5 ustawy z dnia 8 marca 1990 r. o samorządzie gminnym (Dz. U. z 2020 r. poz. 713 i 1378) oraz art. 9 ust. 1 i art. 27 ustawy z dnia 27 marca 2003 r. o planowaniu i zagospodarowaniu przestrzennym (Dz. U. z 2020 r. poz. 293, 471, 782, 1086 i 1378) uchwała się, co następuje:

§ 1. 1. Przystępuje się do zmiany studium uwarunkowań i kierunków zagospodarowania przestrzennego gminy Krzyżanów przyjętego uchwałą Nr XXV/206/2014 Rady Gminy Krzyżanów z dnia 14 maja 2014 r., zmienionego uchwałą Nr XII/154/2016 Rady Gminy Krzyżanów z dnia 27 września 2016 r. dla obszarów położonych w obrębach: Krzyżanówek, Władysławów, Sokół, Kaszewy Dworne, Kaszewy Kolonia, Julianów, Wały, Kuchary, Łęki Majątek.

2. Integralną częścią uchwały są załączniki graficzne nr 1, nr 2, nr 3, nr 4, nr 5, nr 6, nr 7, nr 8, nr 9, nr 10, nr 11 przedstawiające granice obszarów objętych zmianą studium.

§ 2. Traci moc uchwała Nr XV/137/2020 Rady Gminy Krzyżanów z dnia 17 lipca 2020 r. w sprawie przystąpienia do sporządzenia zmiany studium uwarunkowań i kierunków zagospodarowania przestrzennego gminy Krzyżanów, zmieniona uchwałą Nr XVII/154/2020 Rady Gminy Krzyżanów z dnia 25 września 2020 r.

§ 3. Wykonanie uchwały powierza się Wójtowi Gminy Krzyżanów.

§ 4. Uchwała wchodzi w życie z dniem podjęcia.

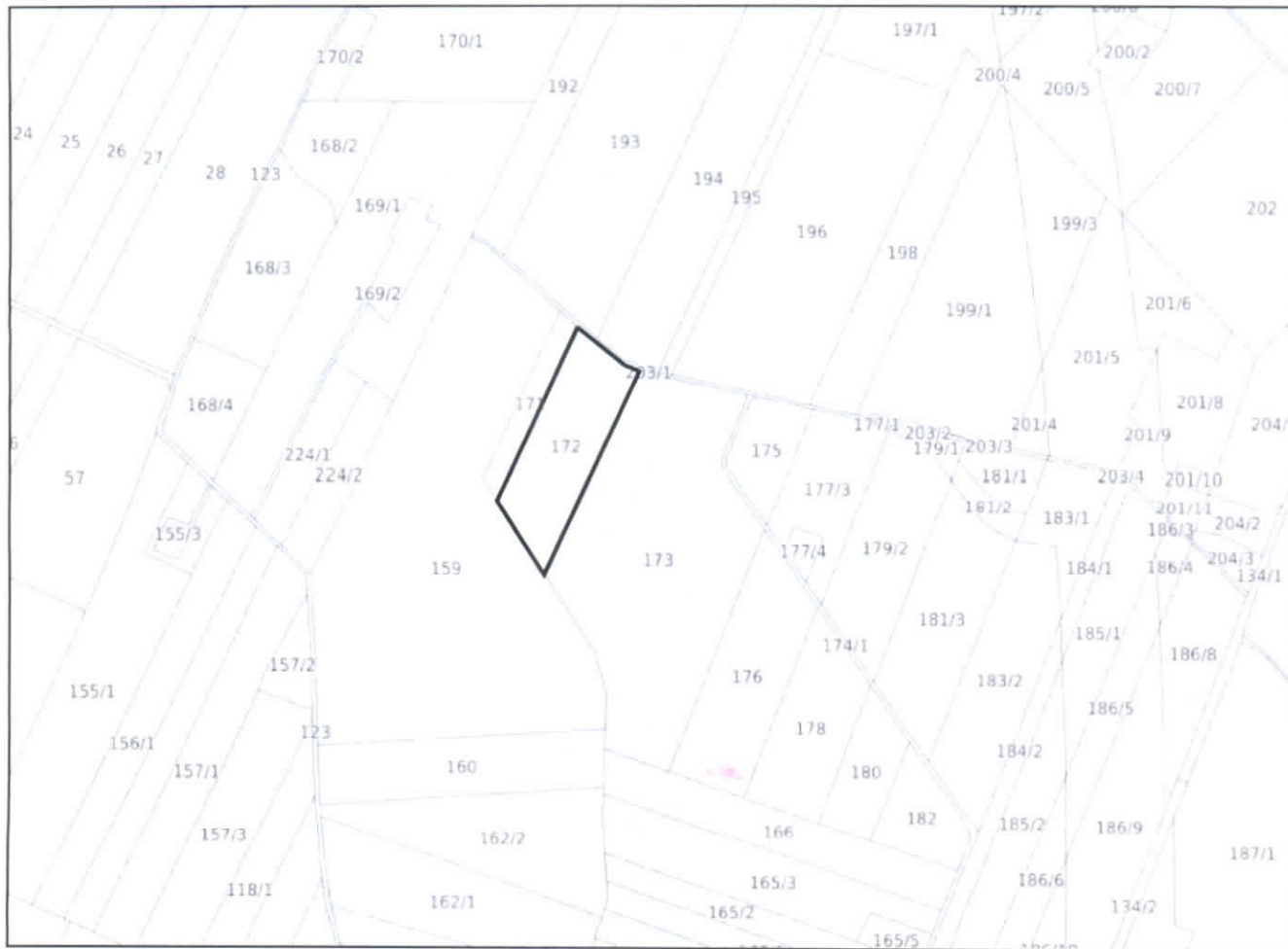
PRZEWODNICZĄCY
RADY GMINY


Wiesław Czeka

Obszar położony w obrębie Krzyżanówek



Granice obszaru objętego zmianą studium

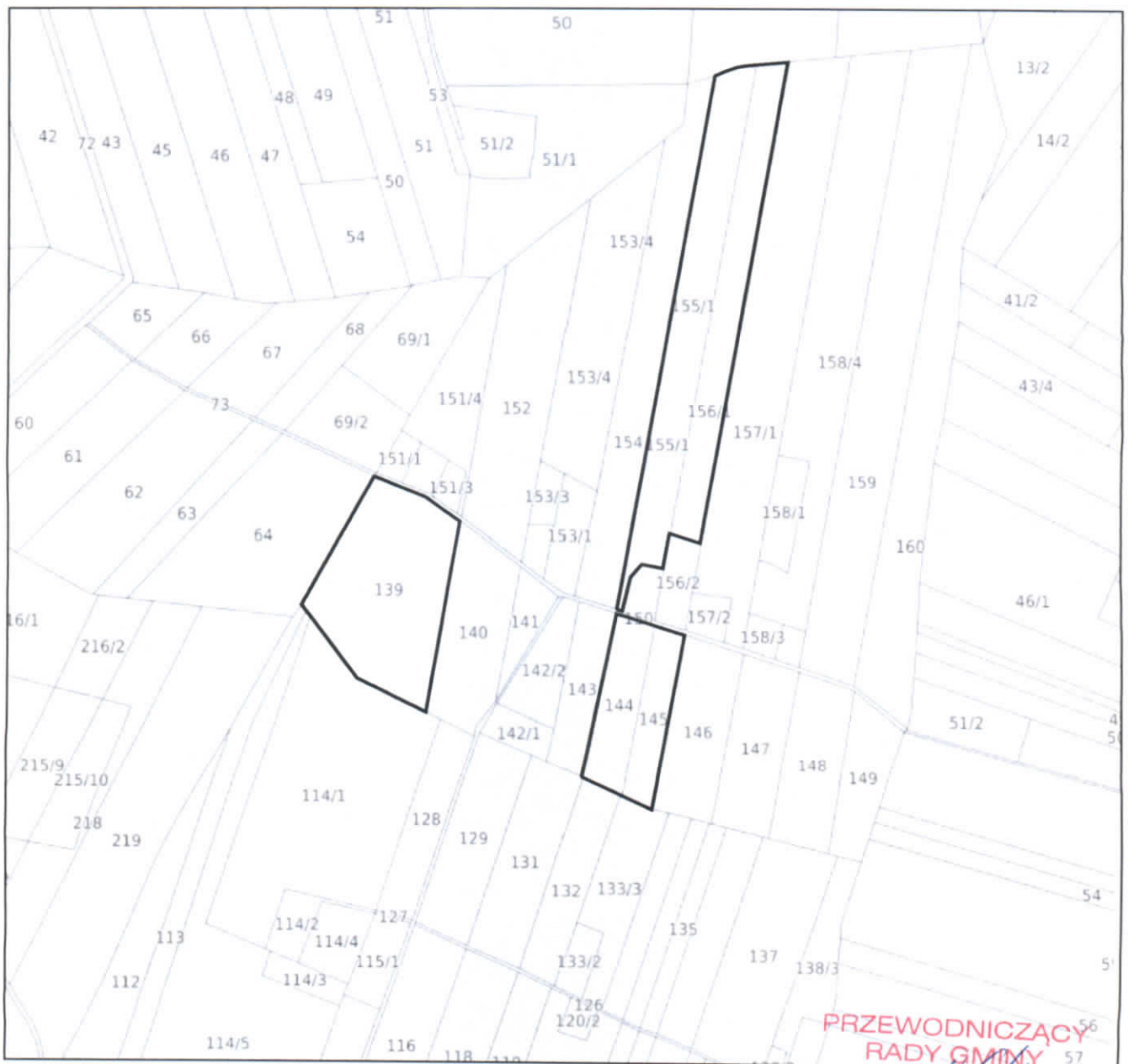


**PRZEWODNICZĄCY
RADY GMINY**
Wiesław Czekaj

Obszary położone w obrębie Władysławów



Granice obszarów objętych zmianą studium



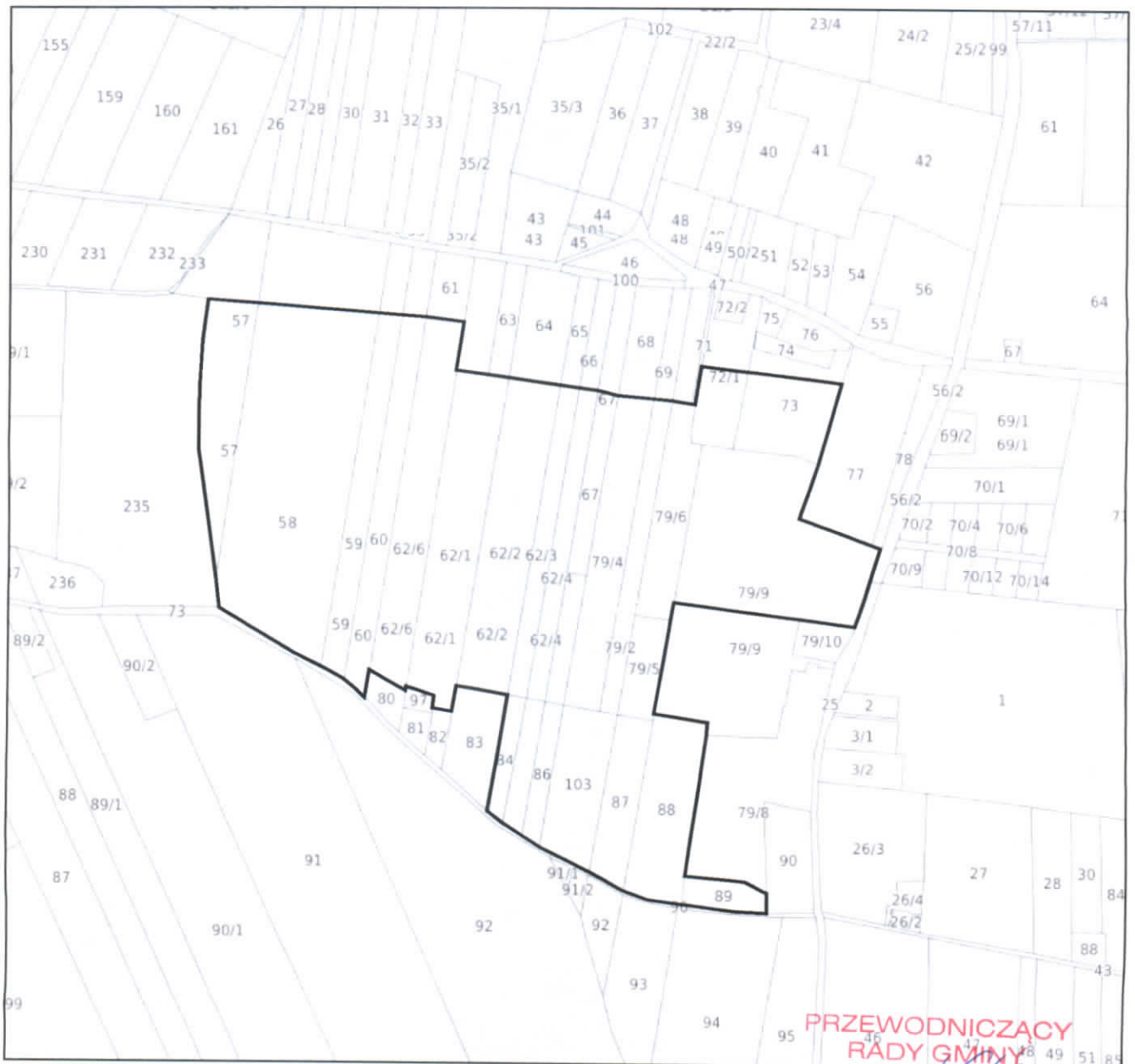
PRZEWODNICZĄCY
RADY GMINY

Wiesław Czekał

Obszar położony w obrębie Sokół



Granice obszaru objętego zmianą studium



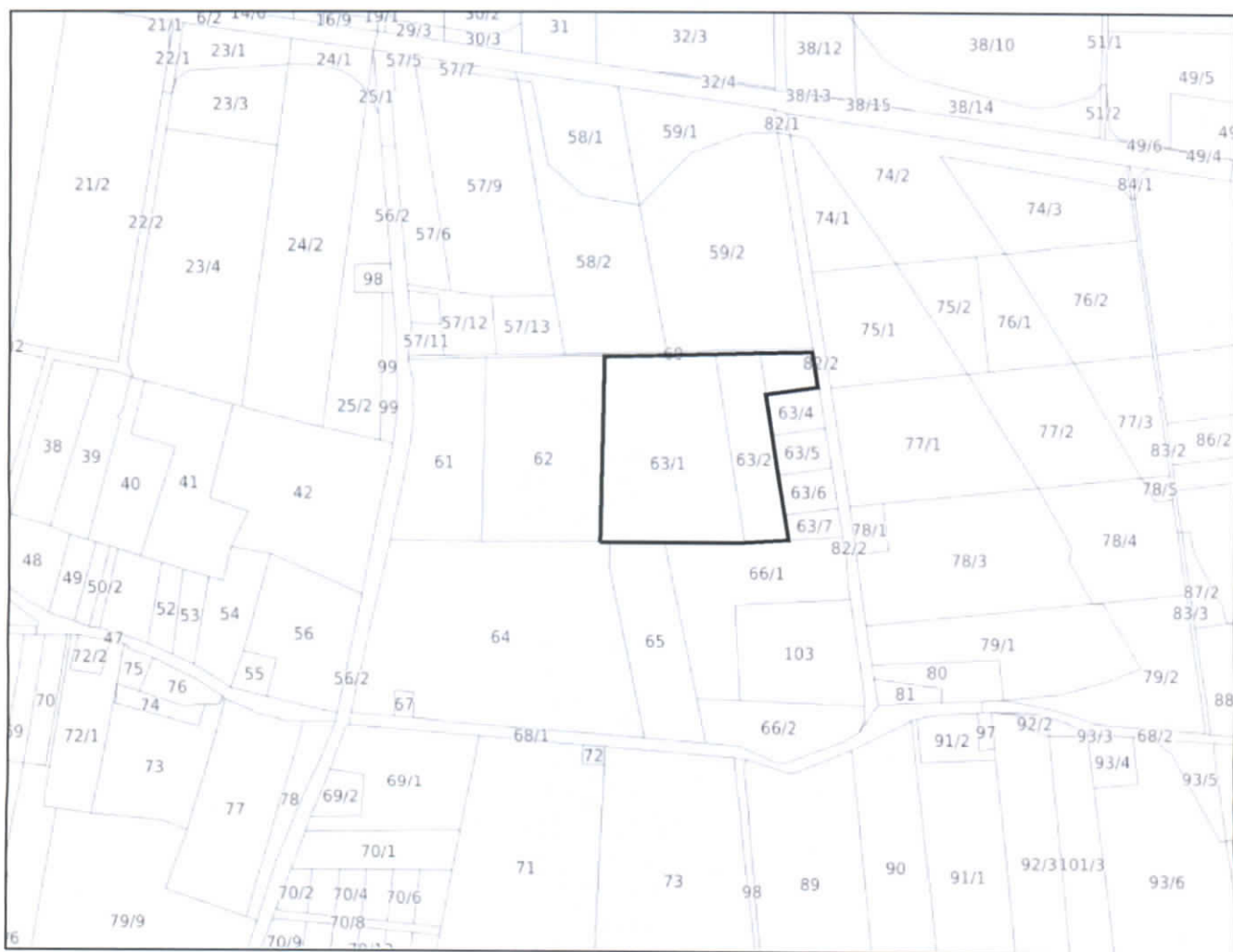
PRZEWODNICZĄCY
RADY GMINY

Władysław
Władysław Czekał

Obszar położony w obrębie Kaszewy Dworne



Granice obszaru objętego zmianą studium

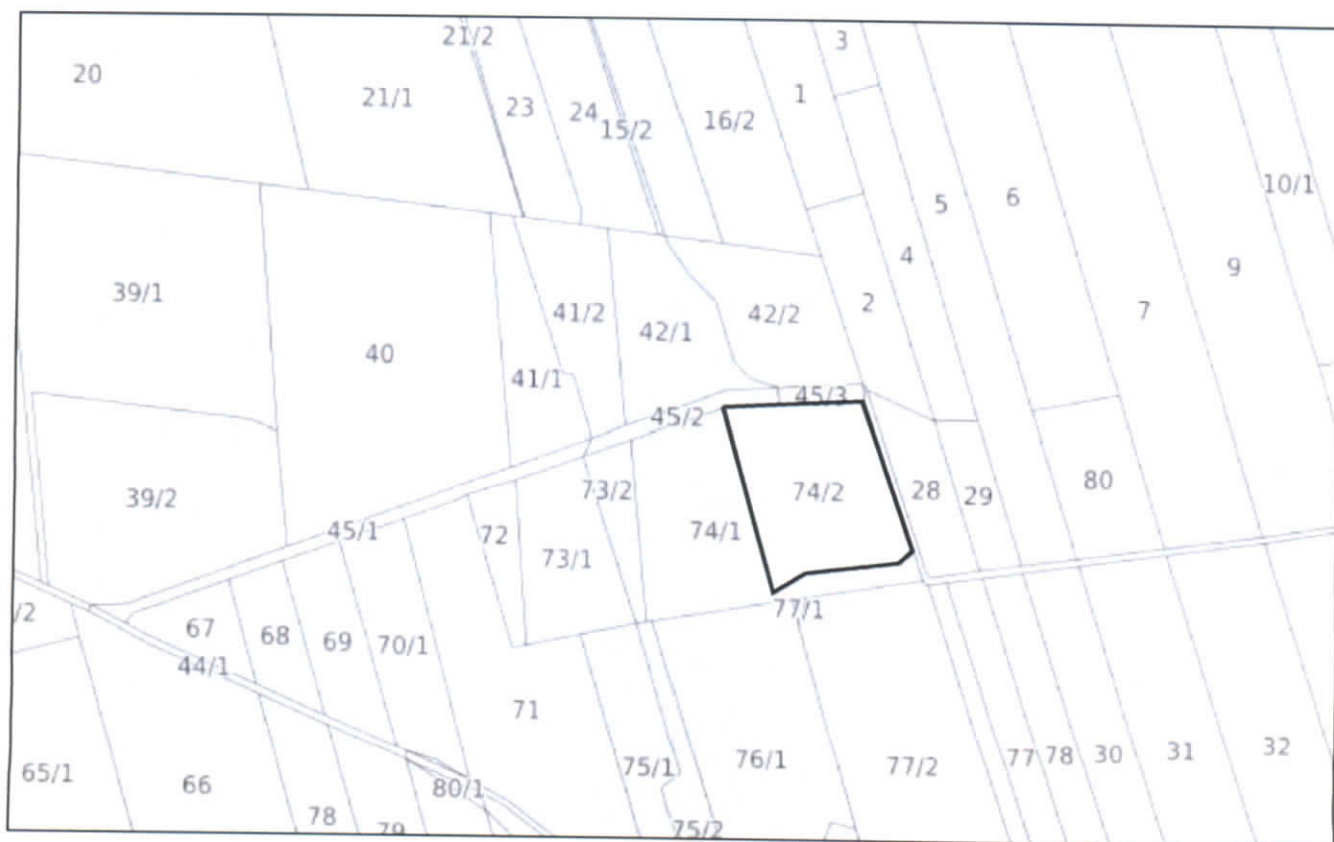


PRZEWODNICZĄCY
RADY GMINY
Wiesław Czekał
Wiesław Czekał

Obszar położony w obrębie Kaszewy Kolonia



Granice obszaru objętego zmianą studium



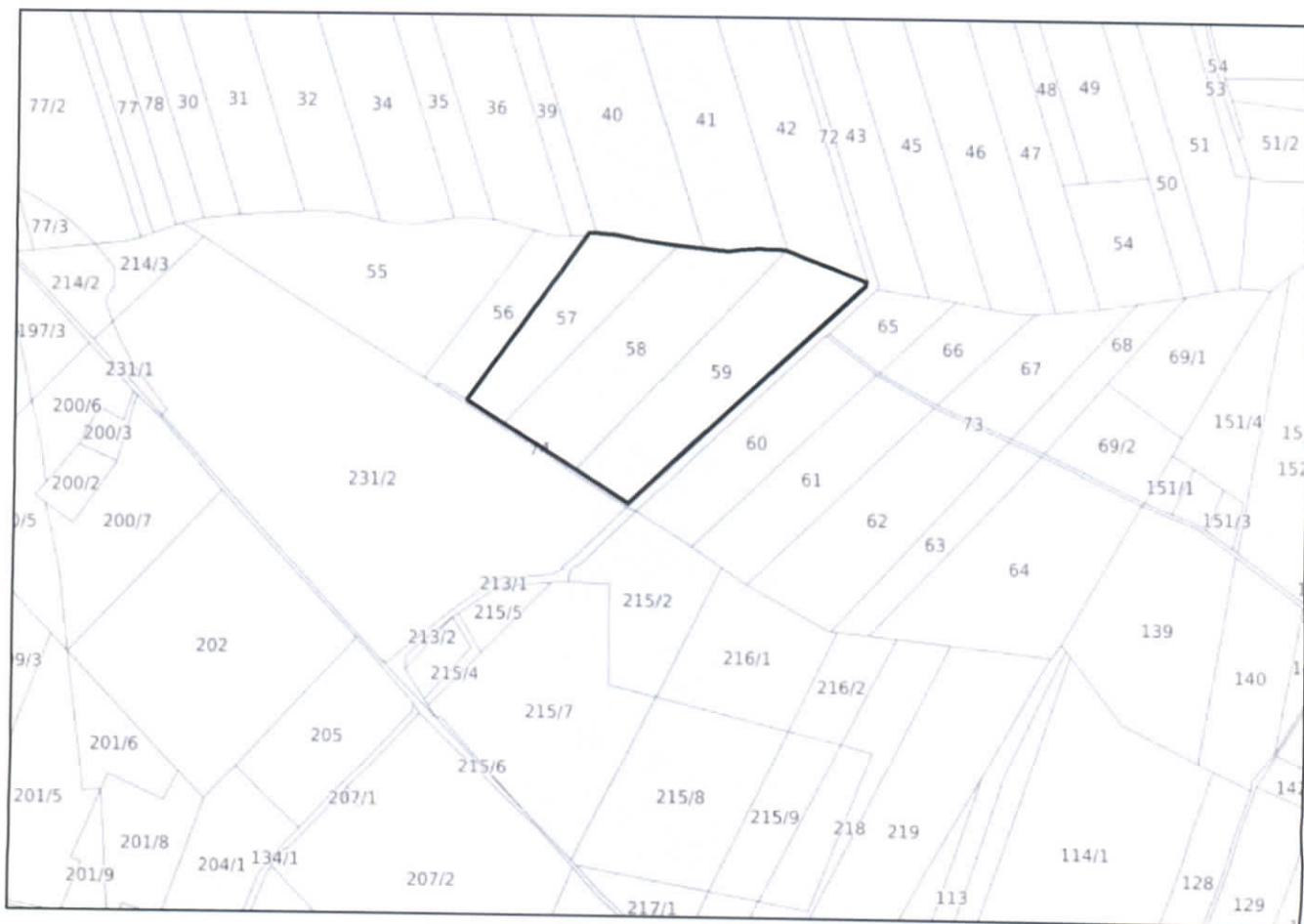
PRZEWODNICZĄCY
RADY GMINY

Wiesław Czekał
Wiesław Czekał

Obszar położony w obrębie Julianów



Granice obszaru objętego zmianą studium



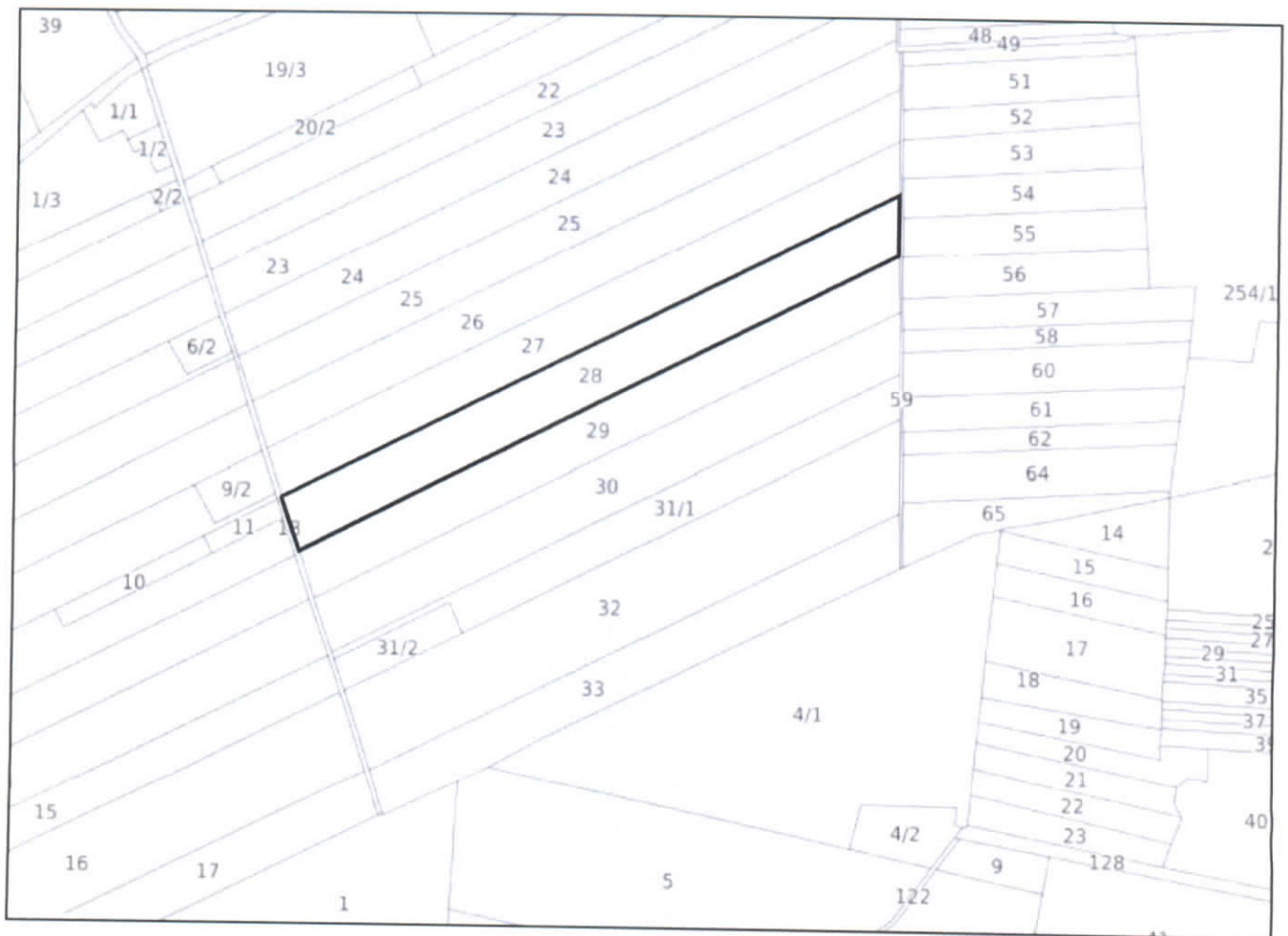
PRZEWODNICZĄCY
RADY GMINY
Wiesław Czekał
Wiesław Czekał

RADA GMINY KRZYŻANÓW
99-314 Krzyżanów
woj. łódzkie
tel. (024) 356-29-10, fax (024) 356 29 00

Obszar położony w obrębie Wały



Granice obszaru objętego zmianą studium

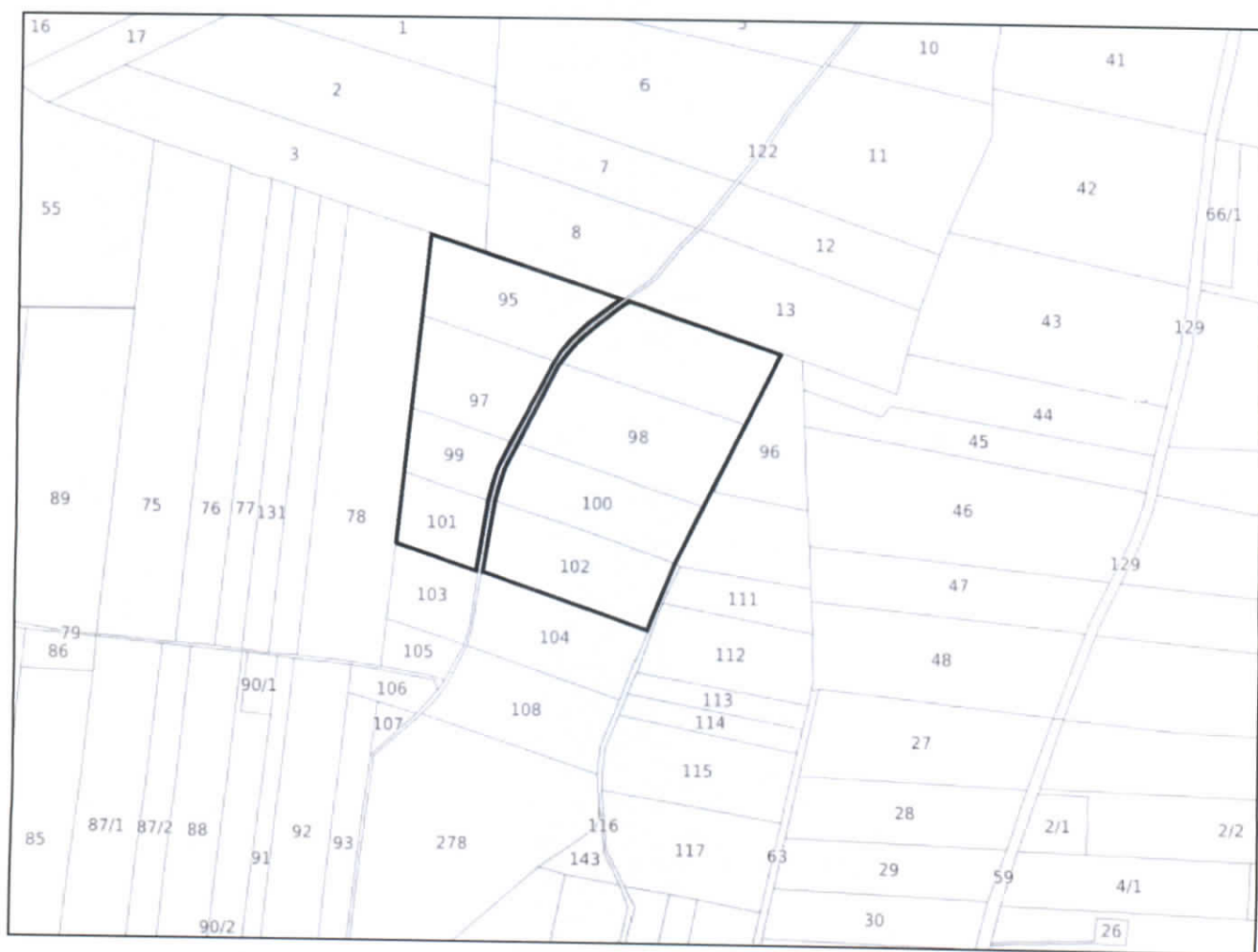


PRZEWODNICZĄCY
RADY GMINY
Wiesław Czekał
Wiesław Czekał

Obszar położony w obrębie Kuchary



Granice obszaru objętego zmianą studium

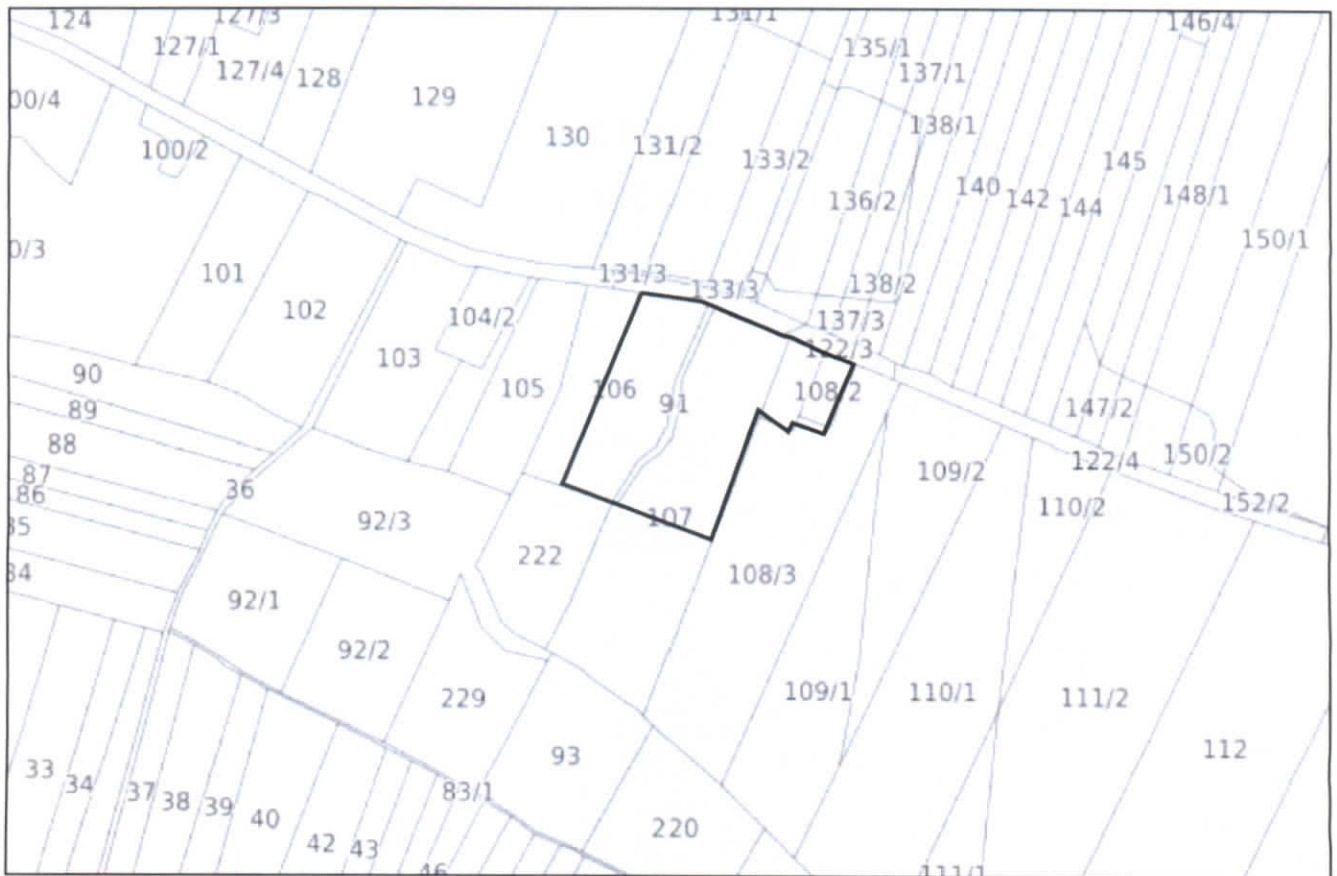


PRZEWODNICZĄCY
RADY GMINY
Wiesław Czekał

Obszar położony w obrębie Krzyżanówek



Granice obszaru objętego zmianą studium



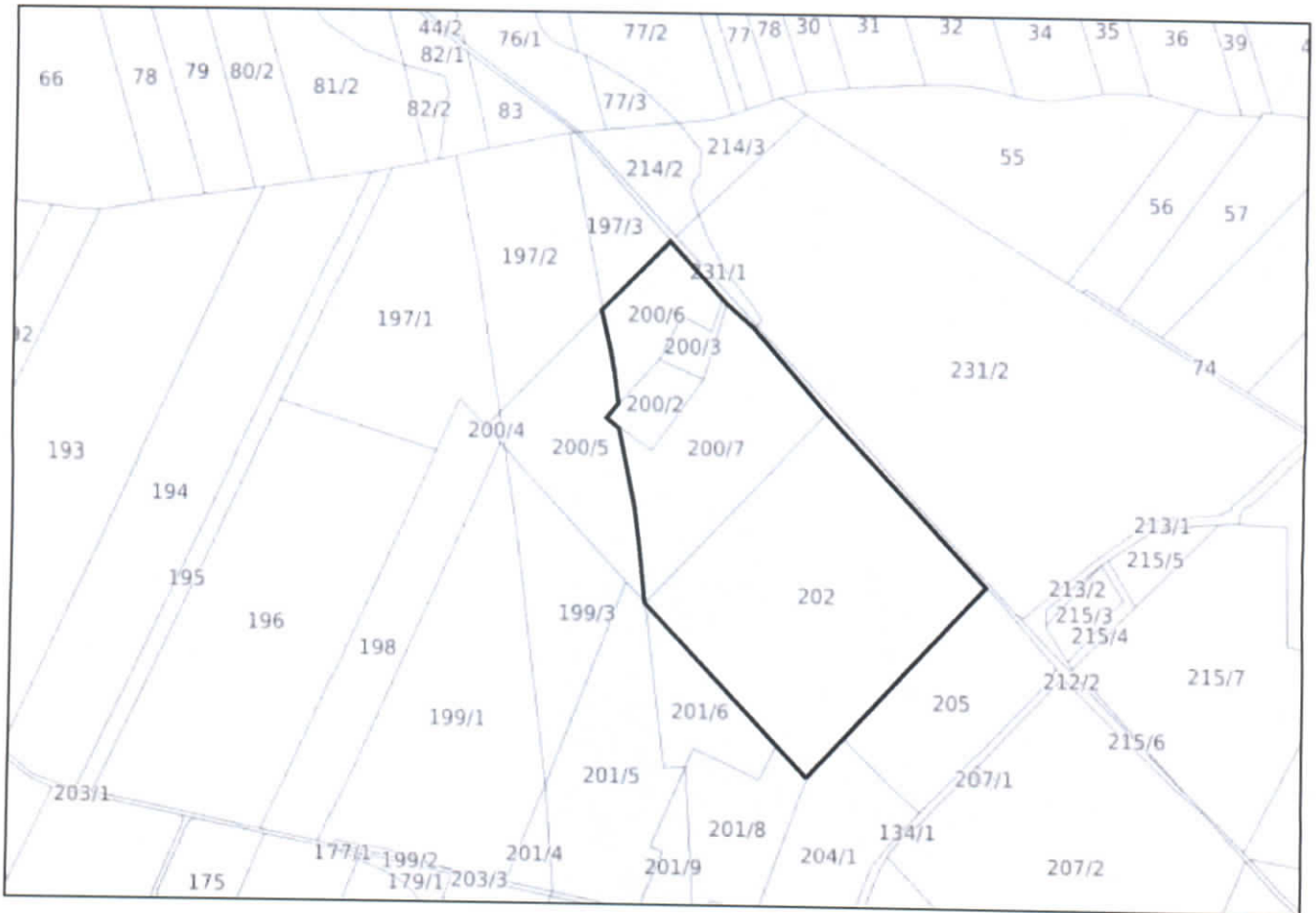
PRZEWODNICZĄCY
RADY GMINY

Wielaw Czekaj
Wielaw Czekaj

Obszar położony w obrębie Krzyżanówek



Granice obszaru objętego zmianą studium

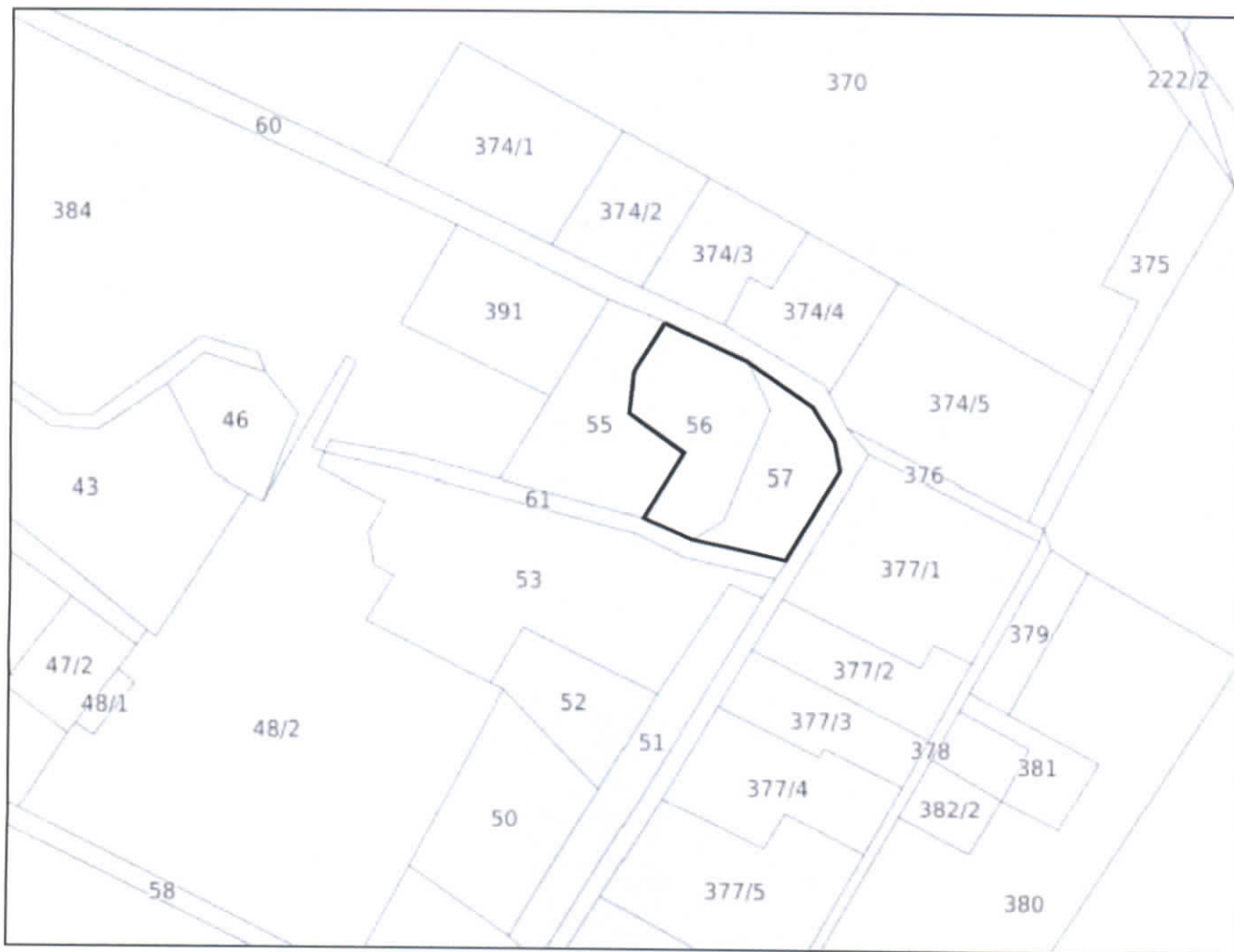


PRZEWODNICZĄCY
RADY GMINY
Wiesław Czekał
Wiesław Czekał

Obszar położony w obrębie Łęki Majątek



Granice obszaru objętego zmianą studium



PRZEWODNICZĄCY
RADY GMINY
W. Czeka
Wiesław Czeka

Uzasadnienie

Zgodnie z art. 9 ust. 1 ustawy z dnia 27 marca 2003 r. o planowaniu i zagospodarowaniu przestrzennym (Dz. U. z 2020 r. poz. 293, 471, 782, 1086 i 1378) cyt. „w celu określenia polityki przestrzennej gminy, w tym lokalnych zasad zagospodarowania przestrzennego, rada gminy podejmuje uchwałę o przystąpieniu do sporządzenia studium uwarunkowań i kierunków zagospodarowania przestrzennego gminy ...”. Zgodnie z art. 27 ww. ustawy zmiana studium następuje w takim trybie, w jakim jest ono uchwalone.

Dla gminy Krzyżanów obowiązuje zmiana studium uwarunkowań i kierunków zagospodarowania przestrzennego Gminy Krzyżanów przyjęta uchwałą Nr XII/154/2016 Rady Gminy Krzyżanów z dnia 27 września 2016 r., która również została sporządzona na podstawie przepisów ww. ustawy.

Kolejna procedowana zmiana studium będzie obejmowała obszar składający się z 11 terenów położonych w różnych częściach gminy.

Pierwszy z nich – przedstawiony w załączniku nr 1 do uchwały, położony jest w obrębie Krzyżanówek, drugi (załącznik nr 2) w obrębie Władysławów, piąty (Załącznik nr 5) Kaszewy Kolonia, siódmy (Załącznik nr 7) w obrębie Wały oraz dziesiąty (załącznik nr 10) dla których obowiązujące Studium wyznacza w ich obrębach tereny rolnicze. Celem zmiany studium dla wyżej wskazanych terenów jest dostosowanie obecnie obowiązującej polityki przestrzennej gminy do zgłoszonego we wnioskach mieszkańców zapotrzebowania na tereny umożliwiające budowę na ww. terenach urządzeń fotowoltaicznych. Dlatego też zdecydowano o wyznaczeniu nowych obszarów umożliwiających lokalizację urządzeń wytwarzających energię z odnawialnych źródeł o mocy przekraczającej 100kW ze strefami ochronnymi urządzeń fotowoltaicznych.

Trzeci teren (załącznik nr 3) położony jest w obrębie Sokół oraz czwarty (Załącznik nr 4) w obrębi Kaszewy Dworne dla których obowiązujące studium wyznacza częściowo tereny potencjalnych złóż surowców naturalnych, tereny drobnej wytwórczości, przetwórstwa, usług, działalności produkcyjnej, magazynów, składów oraz tereny zabudowy mieszkaniowej jednorodzinnej. Ze względu na rosnące zainteresowanie lokalizowaniem zakładów produkcyjnych na terenie Gminy Krzyżanów, wyznaczony obecnie zasięg terenów inwestycyjnych staje się niewystarczający. Dlatego też, w celu zapewnienia możliwości rozwoju działalności gospodarczej w gminie Krzyżanów, zdecydowano o rozszerzeniu terenów przeznaczonych pod zabudowę przemysłową, produkcyjną, przetwórstwa, składów z wyznaczeniem obszarów lokalizacji urządzeń wytwarzających energię z odnawialnych źródeł o mocy przekraczającej 100kW.

Szesty teren (załącznik nr 6) obejmuje trzy działki położone w obrębie Julianów dla których obowiązujące Studium wyznacza tereny rolnicze wraz terenem potencjalnych złóż surowców mineralnych. Celem zmiany studium dla ww. terenu jest uwzględnienie zapotrzebowania zgłoszonego we wnioskach mieszkańców poprzez rozszerzenie terenów z potencjalnym złożem surowców naturalnych wraz z wyznaczeniem obszarów umożliwiających lokalizację urządzeń wytwarzających energię z odnawialnych źródeł o mocy przekraczającej 100kW.

Ósmy teren, przedstawiony w załączniku nr 8, obejmuje nieruchomości położone w obrębie Kuchary. Celem zmiany studium jest wyznaczenie obszarów lokalizacji urządzeń wytwarzających energię z odnawialnych źródeł o mocy przekraczającej 100kW ze strefami ochronnymi urządzeń fotowoltaicznych.

Dziewiąty teren (załącznik nr 9) obejmuje nieruchomości położone w obrębie Krzyżanówek, na których zlokalizowane są budynki mieszkalne oraz prowadzona jest działalność rolnicza, a obowiązujące Studium wyznacza tereny zieleni urządzonej (park w ewidencji zabytków). W skład ww. terenu wchodzi nieruchomości należące do prywatnych właścicieli i nie jest wpisany do prowadzonej przez Wójta Gminy Krzyżanów gminnej

ewidencji zabytków. Celem sporządzenia zmiany Studium dla ww. terenu jest dostosowanie obecnie obowiązującej polityki przestrzennej gminy do zgłoszonego przez właścicieli nieruchomości zapotrzebowania na dostosowanie studium uwarunkowań i kierunków zagospodarowania przestrzennego ze stanem faktycznym.

Jedenasty teren (Załącznik nr 11) obejmuje nieruchomości położone w obrębie Łęki Majątek, na których zlokalizowany jest staw, a obowiązujące studium wyznacza tereny drobnej wytwórczości, przetwórstwa, usług, działalności produkcyjnej, magazynów, składów. W skład ww. terenu wchodzi nieruchomości należące do Skarbu Państwa, a celem sporządzenia zmiany Studium dla ww. terenu jest wyznaczenie terenu sportu i *rekreacji* obiektów plenerowych i dostosowanie studium uwarunkowań i kierunków zagospodarowania przestrzennego ze stanem faktycznym.

W związku z powyższym stwierdza się potrzebę sporządzenia zmiany studium uwarunkowań i kierunków zagospodarowania przestrzennego gminy Krzyżanów dla obszarów położonych w obrębach Krzyżanówek, Władysławów, Sokół, Kaszewy Dworne, Kaszewy Kolonia, Julianów, Wały, Kuchary, Łęki Majątek.

PRZEWODNICZĄCY
RADY GMINY
Władysław
Władysław Czekał