

UCHWAŁA NR XX/215/2017
RADY GMINY KRZYŻANÓW

z dnia 28 grudnia 2017 r.

w sprawie przystąpienia do sporządzenia zmiany miejscowego planu zagospodarowania przestrzennego dla fragmentów obrębów Łęki Kościelne, Łęki Górne, Łęki Majątek, Łęki Łąki, Młogoszyn, Stefanów oraz Władysławów

Na podstawie art. 18 ust. 2 pkt 15 ustawy z dnia 8 marca 1990 r. o samorządzie gminnym (t.j. Dz. U. z 2017 r. poz. 1875 i 2232) oraz art. 14 ust. 1 w związku z art. 27 ustawy z dnia 27 marca 2003 r. o planowaniu i zagospodarowaniu przestrzennym (t.j. Dz. U. z 2017 r. poz. 1073 i 1566) uchwała się, co następuje:

§ 1. 1. Przystępuje się do sporządzenia zmiany miejscowego planu zagospodarowania przestrzennego gminy Krzyżanów przyjętego uchwałą Nr IX/53/03 Rady Gminy Krzyżanów z dnia 28 sierpnia 2003 r. (Dz. Urz. Woj. Łódzkiego Nr 277, poz. 2455) dla terenu obejmującego fragment obrębów Łęki Kościelne, Łęki Górne, Łęki Majątek, Łęki Łąki, Młogoszyn, Stefanów oraz Władysławów.

2. Integralną częścią uchwały jest załącznik graficzny, składający się z 3 arkuszy, przedstawiający granice obszaru objętego zmianą planu.

§ 2. Wykonanie uchwały powierza się Wójtowi Gminy Krzyżanów.

§ 3. Uchwała wchodzi w życie z dniem podjęcia

PRZEWODNICZĄCY
RADY GMINY

Wiesław Czekał

Uzasadnienie

Zgodnie z art. 14 ust. 1 ustawy z dnia 27 marca 2003 r. o planowaniu i zagospodarowaniu przestrzennym (t.j. Dz. U. 2017 r. poz. 1073 z późn. zm.) cyt.: „w celu ustalenia przeznaczenia terenów oraz określenia sposobu ich zagospodarowania rada gminy podejmuje uchwałę w sprawie przystąpienia do sporządzenia miejscowego planu zagospodarowania przestrzennego”.

Spółka energetyczna ENERGA Invest Sp. z o.o. z siedzibą w Gdańsku zwróciła się do Wójta Gminy Krzyżanów z wnioskiem o sporządzenie zmiany miejscowego planu zagospodarowania przestrzennego w celu przeznaczenia terenów w obrębach geodezyjnych: Łęki Kościelne, Łęki Górne, Łęki Majątek, Łęki Łąki, Stefanów, Młogoszyn oraz Władysławów do celów umożliwiających realizacji inwestycji celu publicznego polegającej na budowie linii elektroenergetycznej 110 kV wraz z korytarzem technologicznym.

Zgodnie z art. 14 ust. 5 ustawy z dnia 27 marca 2003 r. o planowaniu i zagospodarowaniu przestrzennym Wójt dokonał analizy dotyczącej zasadności przystąpienia do sporządzenia planu i stopnia zgodności przewidywanych rozwiązań z ustaleniami Studium uwarunkowań i kierunków zagospodarowania przestrzennego gminy Krzyżanów.

Dla obszaru objętego wnioskiem obowiązuje miejscowy plan zagospodarowania przestrzennego przyjęty uchwałą Nr IX/53/03 Rady Gminy Krzyżanów z dnia 28 sierpnia 2003 r. w sprawie uchwalenia miejscowego planu zagospodarowania przestrzennego gminy Krzyżanów (Dz. Urz. Woj. Łódzkiego Nr 277, poz. 2445 z dnia 8 października 2003 r.).

Zgodnie z zapisami obowiązującego Studium uwarunkowań i kierunków zagospodarowania przestrzennego gminy Krzyżanów (forma ujednolicona przyjęta uchwałą Nr XII/154/2016 Rady Gminy Krzyżanów z dnia 27 września 2016 r.) w zakresie zaopatrzenia w energię elektryczną na terenie Gminy przewiduje się budowę sieci elektroenergetycznej 110 kV.

Sporządzenie miejscowego planu zagospodarowania przestrzennego dla fragmentów obrębów Łęki Kościelne, Łęki Górne, Łęki Majątek, Łęki Łąki, Młogoszyn, Stefanów oraz Władysławów służyć ma uwzględnieniu zgłoszonego wniosku, co pozwoli na realizację inwestycji celu publicznego polegającej na budowie linii elektroenergetycznej 110 kV wraz z korytarzem technologicznym. Inwestycja ta związana jest z programem polityki bezpieczeństwa energetycznego kraju. Wnioskowany obszar w przeważającej części zajmują nieruchomości użytkowane rolniczo, inwestycja w nieznacznym stopniu będzie ingerowała w obecną, dominującą formę terenu.

W związku z powyższym należy stwierdzić, iż:




- a) zasadne jest przystąpienie do sporządzenia zmiany miejscowego planu zagospodarowania przestrzennego dla fragmentów obrębów Łęki Kościelne, Łęki Górne, Łęki Majątek, Łęki Łąki, Młogoszyn, Stefanów oraz Władysławów z uwzględnieniem planowanej do realizacji linii elektroenergetycznej 110 kV wraz z korytarzem technologicznym;
- b) przewidywane rozwiązania nie będą naruszały ustaleń Studium.

PRZEWODNICZĄCY
RADY GMINY

Wiesław Czeka

Załącznik nr 1
do uchwały Nr XX/215/2017 Rady Gminy
Krzyżanów z dnia 28.12.2017 r.

ARKUSZ 1

-  granice obszaru objętego projektem planu
-  granice obrębów
-  granica Gminy



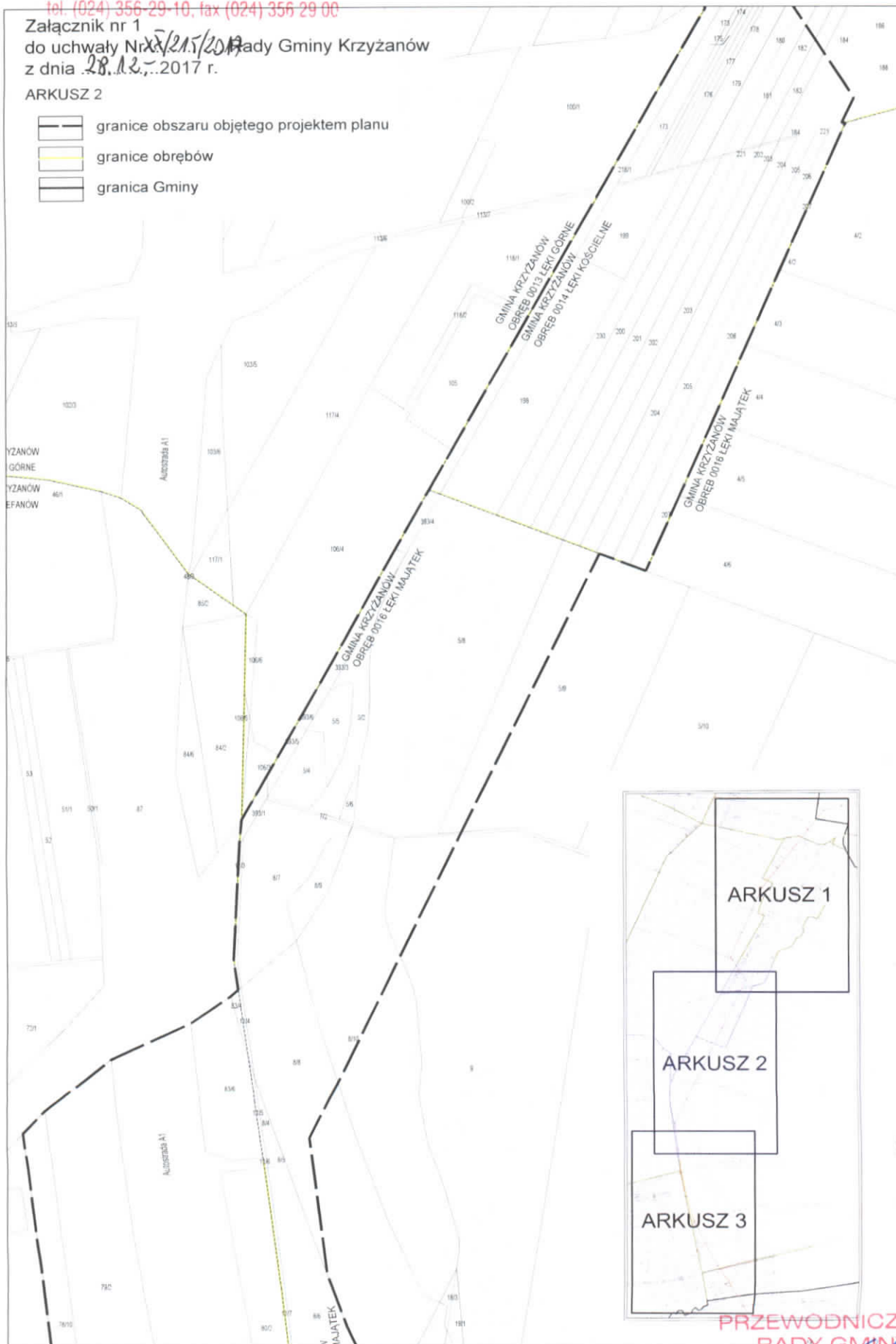
PRZEWODNICZĄCY
RADY GMINY

Wiesław Czekaj
Wiesław Czekaj

Załącznik nr 1
do uchwały Nr ~~XX/215/2017~~
z dnia ~~28.12.~~ 2017 r.
Rady Gminy Krzyżanów

ARKUSZ 2


-  granice obszaru objętego projektem planu
-  granice obrębów
-  granica Gminy

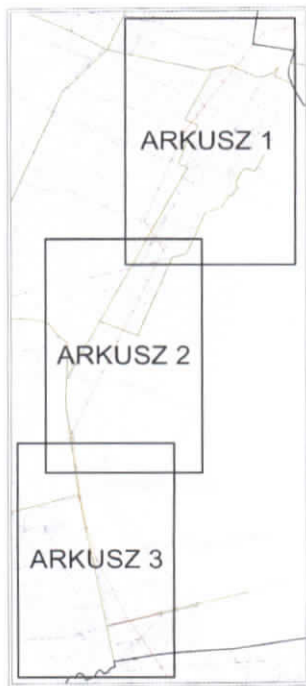


PRZEWODNICZĄCY
RADY GMINY
Wiesław Czekał

Załącznik nr 1
do uchwały Nr ~~XX/215/2017~~ Rady Gminy Krzyżanów
z dnia 18.12.2017 r.

ARKUSZ 3

-  granice obszaru objętego projektem planu
-  granice obrębów
-  granica Gminy



PRZEWODNICZĄCY
RADY GMINY
Wiesław Czekał