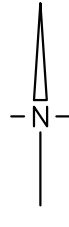


MIEJSCOWY PLAN ZAGOSPODAROWANIA PRZESTRZENNEGO GMINY KRZYŻANÓW DLA FRAGMENTÓW OBRĘBÓW JULIANÓW, KASZEWY, KOLONIA, KUCHARY, KRZYŻANÓWEK, MALEWO, MARCINÓW, RYBIE, WAŁY, WIERZYKI, WŁADYSŁAWÓW I WOJCIECHOWICE

RYSUNEK PLANU

Załącznik Nr 3 do Uchwały Nr
Rady Gminy Krzyżanów z dnia

SKALA 1 : 2000



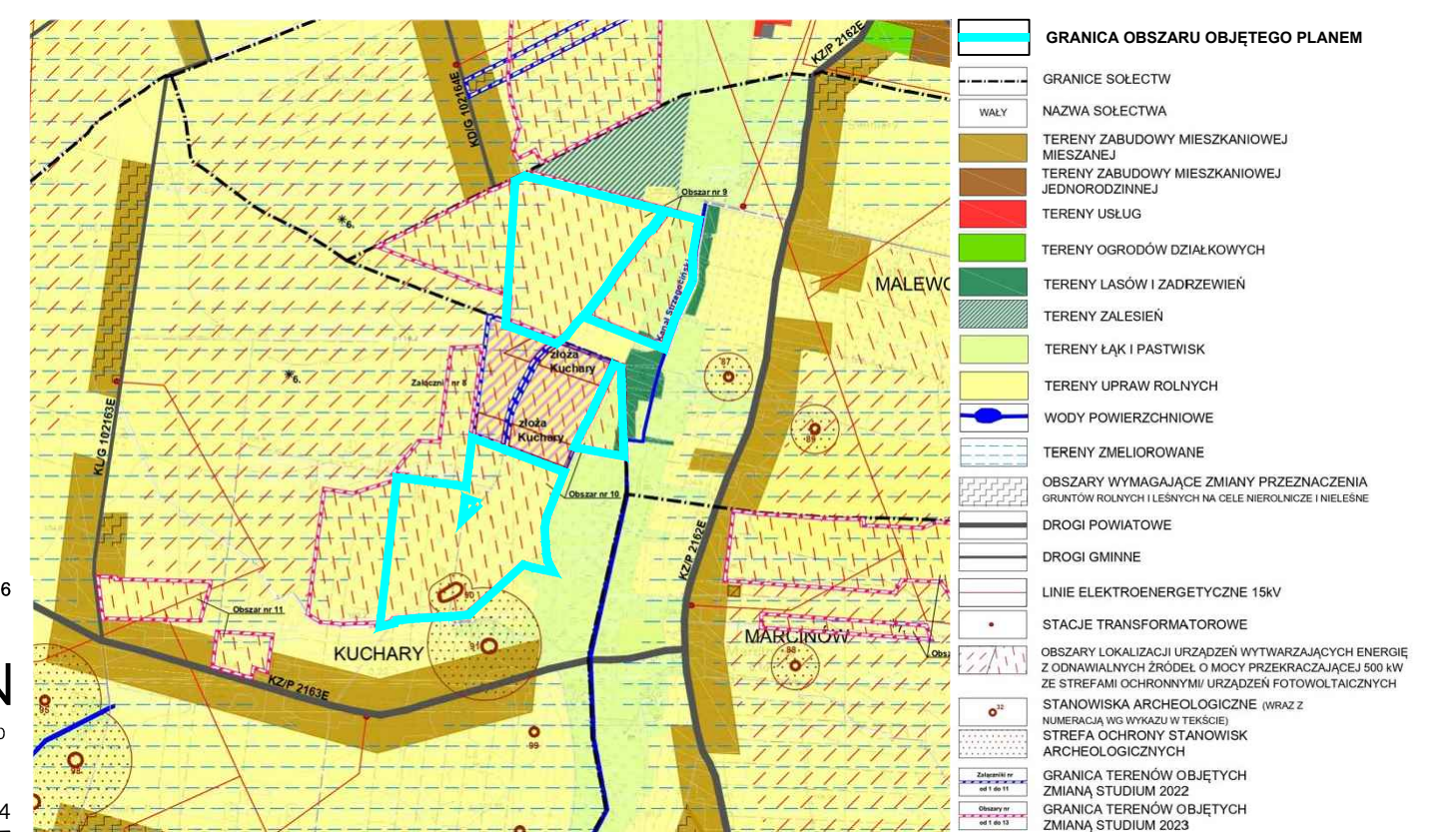
OZNACZENIA OBOWIĄZUJĄCE

- GRANICA OBSZARU OBJĘTEGO PLANEM MIEJSCOWYM
- LINIE ROZGRANICZAJĄCE TERENY O RÓŻNYM PRZEZNACZENIU LUB O RÓŻNYCH ZASADACH ZAGOSPODAROWANIA
- NIEPRZEKACZALNE LINIE ZABUDOWY
- WYMIARY PODANE W METRACH
- TERENY ELEKTROWNI SŁONECZNEJ
- TEREN KOMUNIKACJI DROGOWEJ WEWNĘTRZNEJ
- LOKALIZACJA STANOWISKA ARCHEOLOGICZNEGO
- STREFA OCHRONNA STANOWISKA ARCHEOLOGICZNEGO
- GRANICA STREF OCHRONNYCH URZĄDZEŃ FOTOWOLTAYCZNYCH

OZNACZENIA INFORMACYJNE

- TERENY ZMELIOROWANE

WYRYS ZMIANY STUDIUM UWARUNKOWAŃ I KIERUNKÓW ZAGOSPODAROWANIA PRZESTRZENNEGO GMINY KRZYŻANÓW - UCHWAŁA NR XLIX/405/2023 RADY GMINY KRZYŻANÓW Z DNIA 17 LISTOPADA 2023 r.



UKŁAD WSPÓŁRZĘDNYCH PL-2000 strefa 6
LICENCJA MAPY NR GK.18.0642.44.2024_1002_P
WYDANA PRZEZ STANOWISKO KUTNOSKIE

PRACOWNIA TEREN
EWA KRAKOWSKA UPR.URB. NR 1099/190
93-464-0001
UL. ZWIRKI I CZ.ŁOK. 3
MAJ 2024