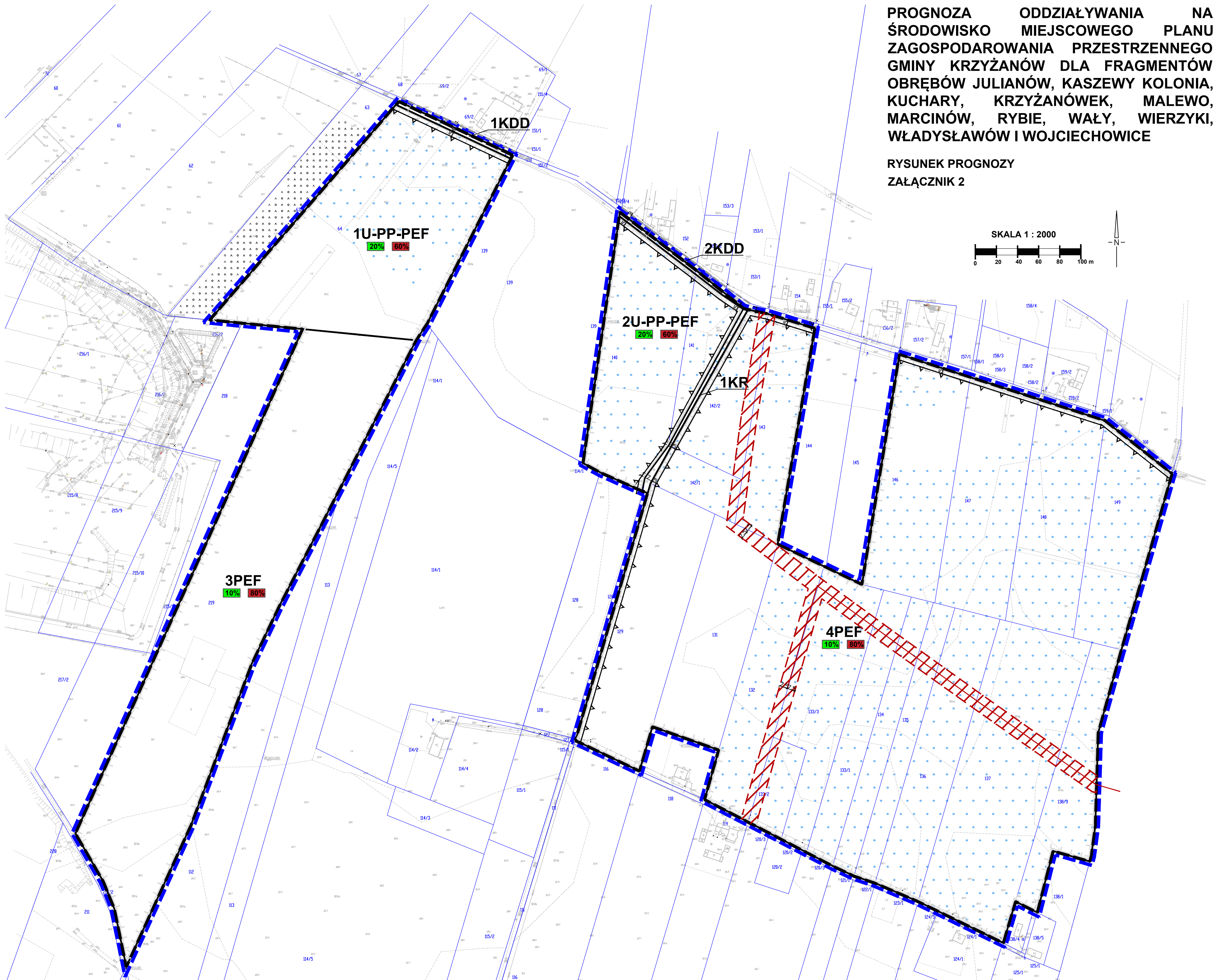
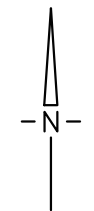


PROGNOZA ODDZIAŁYWANIA NA ŚRODOWISKO MIEJSCOWEGO PLANU ZAGOSPODAROWANIA PRZESTRZENNEGO GMINY KRZYŻANÓW DLA FRAGMENTÓW OBREBÓW JULIANÓW, KASZEWY KOLONIA, KUCHARY, KRZYŻANÓWEK, MALEWO, MARCINÓW, RYBIE, WAŁY, WIERZYKI, WŁADYSŁAWÓW I WOJCIECHOWICE

**RYSUNEK PROGNOZY
ZAŁĄCZNIK 2**

SKALA 1 : 2000
0 20 40 60 80 100 m



OZNACZENIA OBOWIĄZUJĄCE

- GRANICA OBSZARU OBJĘTEGO PLANEM MIEJSCOWYM
- LINIE ROZGRANICZAJĄCE TERENY O RÓŻNYM PRZEZNACZENIU LUB O RÓŻNYCH ZASADACH ZAGOSPODAROWANIA
- NIEPRZEKACZALNE LINIE ZABUDOWY
- WYMIARY PODANE W METRACH
- TEREN ELEKTROWNI SŁONECZNEJ
- TEREN USŁUG LUB PRODUKCJI PRZEMYSŁOWEJ LUB ELEKTROWNI SŁONECZNEJ
- TEREN DRÓG DOJAZDOWYCH
- TEREN KOMUNIKACJI DROGOWEJ WEWNĘTRZNEJ
- GRANICA STREF OCHRONNYCH URZĄDZEŃ FOTOWOLTAICZNYCH

OZNACZENIA OBOWIĄZUJĄCE WYNIKAJĄCE Z PRZEPISÓW ODREBNYCH

- STREFA OCHRONNA LINII ELEKTROENERGETYCZNEJ ŚREDNIEGO NAPIĘCIA

OZNACZENIA INFORMACYJNE

- PRZEBIEG LINII ELEKTROENERGETYCZNYCH ŚREDNIEGO NAPIĘCIA
- TERENY ZMELIOROWANE
- LINIE ROZGRANICZAJĄCE DRÓG POZA OBSZAREM OBJĘTYM PLANEM MIEJSCOWYM
- WYMIARY POZA OBSZAREM OBJĘTYM PLANEM MIEJSCOWYM

OZNACZENIA PROGNOZY

- MINIMALNY UDZIAŁ POWIERZCHNI BIOLOGICZNIE CZYNNEJ
- MAKSYMALNY UDZIAŁ POWIERZCHNI ZABUDOWY
- GRANICA STREF OCHRONNYCH URZĄDZEŃ FOTOWOLTAICZNYCH
- STREFA OCHRONNA LINII ELEKTROENERGETYCZNEJ ŚREDNIEGO NAPIĘCIA
- PRZEBIEG LINII ELEKTROENERGETYCZNYCH ŚREDNIEGO NAPIĘCIA
- TERENY ZMELIOROWANE
- OBOWIĄZEK PROWADZENIA OCHRONY WÓD GZWP NR 226 NA ZASADACH ZGODNYCH Z PRZEPISAMI ODREBNYMI - cały obszar planu