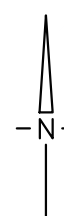
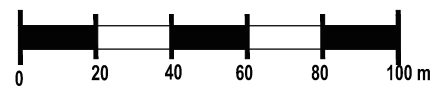


MIEJSCOWY PLAN ZAGOSPODAROWANIA PRZESTRZENNEGO GMINY KRZYŻANÓW DLA DZIAŁEK O NR EWID. 1 I 2 OBRĘB GEODEZYJNY MALEWO




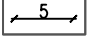

SKALA 1 : 2000



RYСУNEK PLANU

Załącznik Nr 1 do Uchwały Nr
Rady Gminy Krzyżanów z dnia

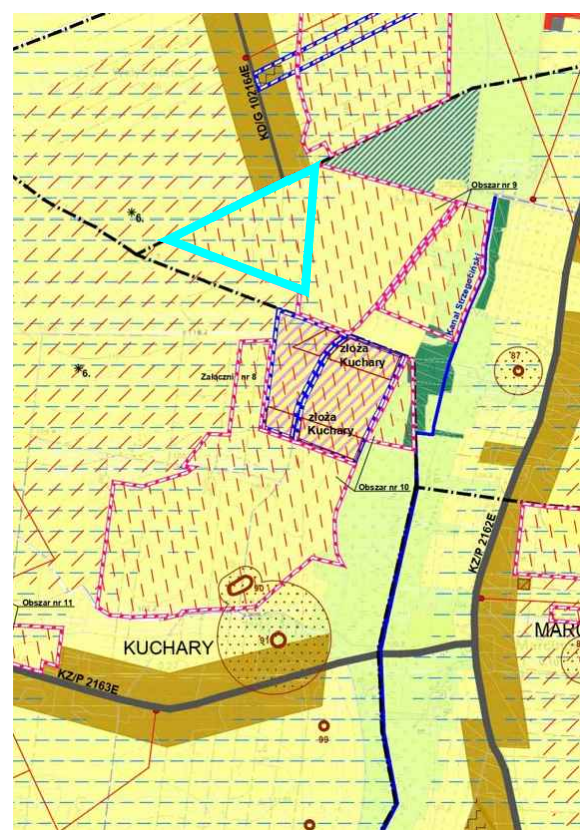
OZNACZENIA OBOWIĄZUJĄCE

-  GRANICA OBSZARU OBJĘTEGO PLANEM MIEJSCOWYM
-  LINIE ROZGRANICZAJĄCE TERENY O RÓŻNYM PRZEZNACZENIU LUB O RÓŻNYCH ZASADACH ZAGOSPODAROWANIA
-  NIEPRZEKRACZALNA LINIA ZABUDOWY
-  WYMIARY PODANE W METRACH
-  TEREN ELEKTROWNI SŁONECZNEJ

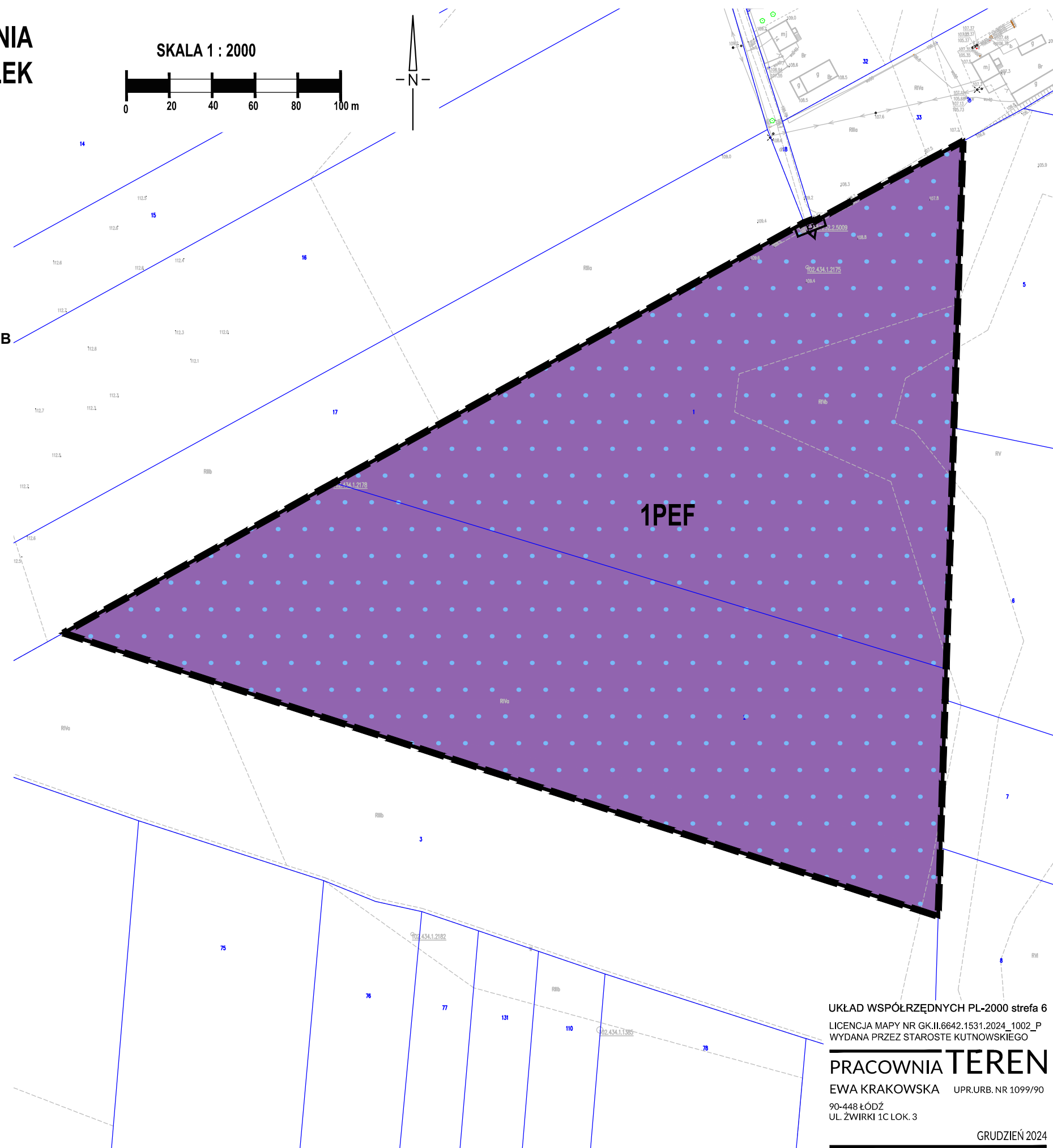
OZNACZENIA INFORMACYJNE

-  TERENY ZMELIOROWANE

WYRYS ZMIANY STUDIUM UWARUNKOWAŃ I KIERUNKÓW ZAGOSPODAROWANIA PRZESTRZENNEGO GMINY KRZYŻANÓW - UCHWAŁA NR XLIX/405/2023 RADY GMINY KRZYŻANÓW Z DNIA 17 LISTOPADA 2023 r.



-  GRANICA OBSZARU OBJĘTEGO PLANEM
-  GRANICE SOLECTW
-  WĄŁY NAZWA SOLECTWA
-  TERENY ZABUDOWY MIESZKANIOWEJ MIESZANEJ
-  TERENY ZABUDOWY MIESZKANIOWEJ JEDNORODZINNEJ
-  TERENY USŁUG
-  TERENY OGRODÓW DZIAŁKOWYCH
-  TERENY LASÓW I ZADRZEWIEN
-  TERENY ZALESIEN
-  TERENY ŁĄK I PASTWISK
-  TERENY UPRAW ROLNYCH
-  WODY POWIERZCHNIOWE
-  TERENY ZMELIOROWANE
-  OBSZARY WYMAGAJĄCE ZMIANY PRZEZNACZENIA GRUNTÓW ROLNYCH I LEŚNYCH NA CELE NIEROLNICZE I NIELEŚNE
-  DROGI POWIATOWE
-  DROGI GMINNE
-  LINIE ELEKTROENERGETYCZNE 15KV
-  STACJE TRANSFORMATOROWE
-  OBSZARY LOKALIZACJI URZĄDZEŃ WYTWARZAJĄCYCH ENERGIĘ Z ODNAWIALNYCH ŹRÓDEŁ O MOCY PRZEKRACZAJĄCEJ 500 kW ZE STREFAMI OCHRONNYMI/ URZĄDZEŃ FOTOWOLTAICZNYCH
-  STANOWISKA ARCHEOLOGICZNE (WRĄZ Z NUMERACJĄ WG WYKAZU W TEKSCIE)
-  STREFA OCHRONY STANOWISK ARCHEOLOGICZNYCH
- GRANICA TERENÓW OBJĘTYCH ZMIANĄ STUDIUM 2022
- GRANICA TERENÓW OBJĘTYCH ZMIANĄ STUDIUM 2023



UKŁAD WSPÓLRZĘDNYCH PL-2000 strefa 6

LICENCJA MAPY NR GK.II.6642.1531.2024_1002_P
WYDANA PRZEZ STAROSTĘ KUTNOWSKIEGO

PRACOWNIA TEREN

EWA KRAKOWSKA UPR.URB. NR 1099/90
90-448 ŁÓDŹ
UL. ŻWIRKI 1C LOK. 3

GRUDZIEŃ 2024