

# UZASADNIENIE DO PLANU OGÓLNEGO GMINY KRZYŻANÓW

RYSUNEK NR 2. UWARUNKOWANIA ROZWOJU  
PRZESTRZENNEGO

## OZNACZENIA

### PODZIAŁ ADMINISTRACYJNY

- GRANICA GMINY
- GRANICE OBRĘBÓW
- GRANICE DZIAŁEK EWIDENCYJNYCH

### ELEMENTY UKŁADU HYDROLOGICZNEGO

#### WODY POWIERZCHNIOWE

- RZĘKA
- JEZIORO
- STRUMIENIĆ, POTOK LUB STRUGA
- KANAŁ

#### FORMY OCHRONY PRZYRODY I ICH OTULINY

- Obszar Chronionego Krajobrazu
- SPECIALNY OCHRONNY ("SIEDLSKOWA" NATURA 2000)
- Obszar specjalnej ochrony ("PTASIA" NATURA 2000)
- POMNIK PRZYRODY

#### ZAGROŻENIE POWODZIĄ

- GRANICE OBSZARÓW SZCZEGÓLNEGO ZAGROŻENIA POWODZIĄ - OBSZARÓW, NA KTÓRYCH PRAWDOPODOBIEŃSTWO WYSTĄPIENIA POWODZI JEST WYSOKIE I WYNOŚI 10%
- GRANICE OBSZARÓW SZCZEGÓLNEGO ZAGROŻENIA POWODZIĄ - OBSZARÓW, NA KTÓRYCH PRAWDOPODOBIEŃSTWO WYSTĄPIENIA POWODZI JEST ŚREDNIE I WYNOŚI 1%

#### WAŁY PRZECIWPOWODZIOWE

- WAŁ PRZECIWPOWODZIOWY
- PAS O SZEROKOŚCI 50 m OD STOPY WAŁU

#### MELIORACJE

- GRUNT ZMELIOROWANY
- RÓW

#### UJĘCIA WÓD I ICH STREFY OCHRONNE

- UJĘCIE WÓD PODZIEMNYCH

#### OBSZARY OCHRONNE ZBIORNIKÓW WÓD ŚRÓDLĄDOWYCH

- Obszar ochronny zbiorników wód śródlądowych

#### ZŁOŻA I TERENY GÓRNICZE

- TEREN GÓRNICZY
- OBSZAR GÓRNICZY
- ZŁOŻE SUROWCÓW

#### ZABYTKI

- OBIEKT UJĘTY W REJESTRZE ZABYTKÓW LUB WOJEWÓDZKIEJ EWIDENCJI ZABYTKÓW LUB GMINNEJ EWIDENCJI ZABYTKÓW
- STANOWISKO ARCHEOLOGICZNE UJĘTE W REJESTRZE ZABYTKÓW LUB WOJEWÓDZKIEJ EWIDENCJI ZABYTKÓW LUB GMINNEJ EWIDENCJI ZABYTKÓW

#### INFRASTRUKTURA TRANSPORTOWA

##### DROGI

- DROGA KRAJOWA
- DROGA WOJEWÓDZKA
- DROGA POWIATOWA
- DROGA GMINNA
- DROGA WEWNĘTRZNA
- TORY KOLEJOWE

#### GRUNTY ROLNE STANOWIĄCE UŻYTKI ROLNE KLAS I-III

##### ORAZ GRUNTY LEŚNE

- GRUNT ROLNY STANOWIĄCY UŻYTEK ROLNY KLAS I-III
- GRUNT LEŚNY

#### NAPOWIETRZNE LINIE ELEKTROENERGETYCZNE

##### LINIE ELEKTROENERGETYCZNE

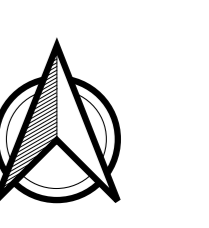
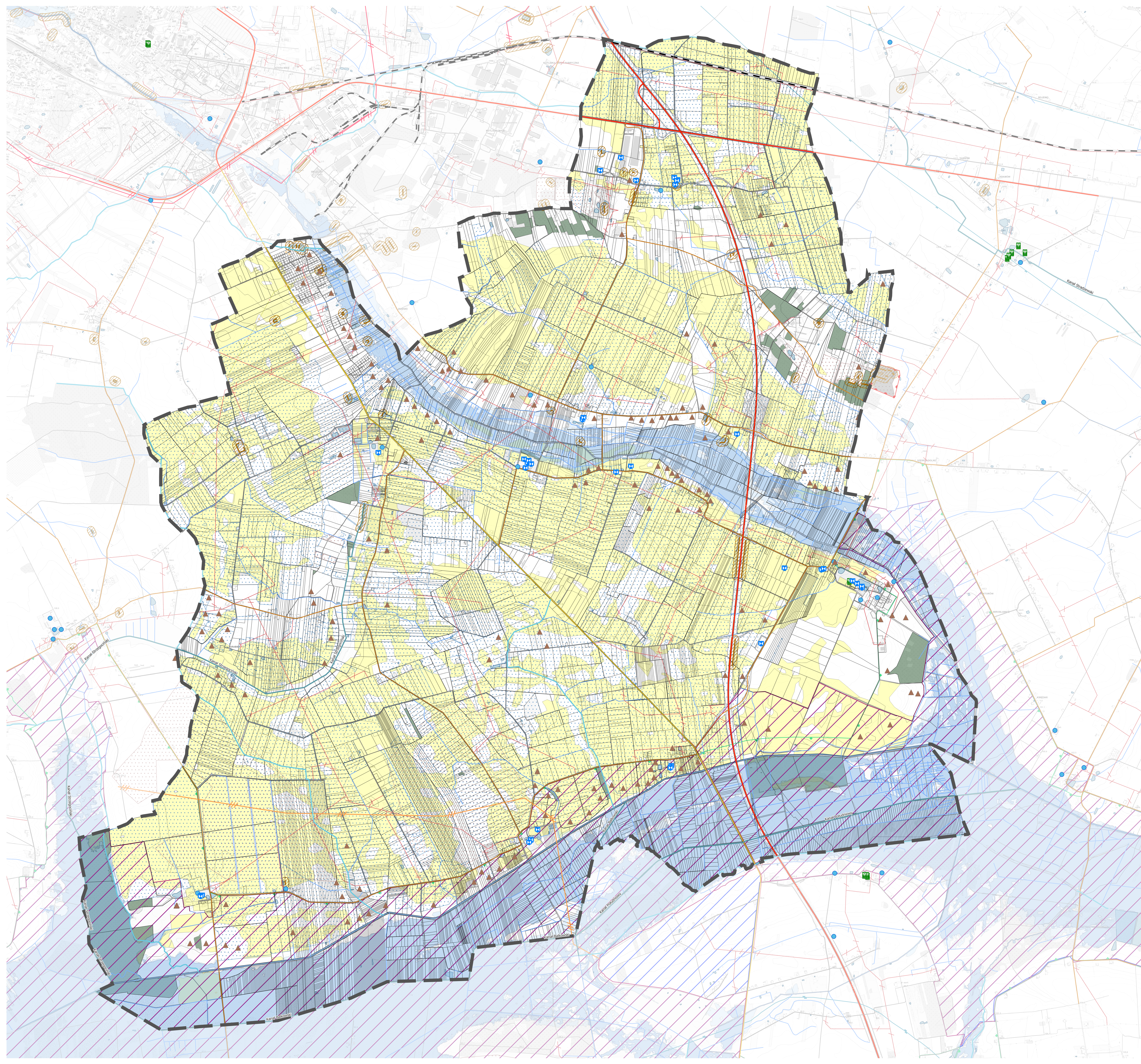
- LINIA ELEKTROENERGETYCZNA WYSOKIEJ NAPIĘCIA
- LINIA ELEKTROENERGETYCZNA ŚREDNIEJ NAPIĘCIA

##### PROJEKTOWANE LINIE ELEKTROENERGETYCZNE

- LINIA ELEKTROENERGETYCZNA NAJWYŻSZEJ NAPIĘCIA

#### GAZOCIĄG WYSOKIEGO CIŚNIENIA

- OŚ GAZOCIĄGU WYSOKIEGO CIŚNIENIA



UZASADNIENIE DO PLANU OGÓLNEGO GMINY KRZYŻANÓW	
RYSUNEK NR 2. UWARUNKOWANIA ROZWOJU PRZESTRZENNEGO	
AUTORZY:	mgr inż. Andrzej Gajda, mgr inż. Andrzej Kozłowski, mgr inż. Andrzej Kozłowski, mgr inż. Andrzej Kozłowski
DATA:	CZERWIEC 2026 R. SKALA 1:15 000

