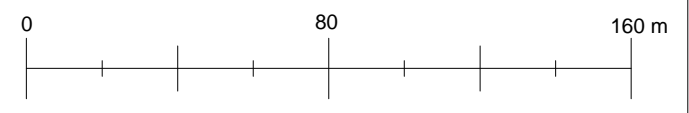
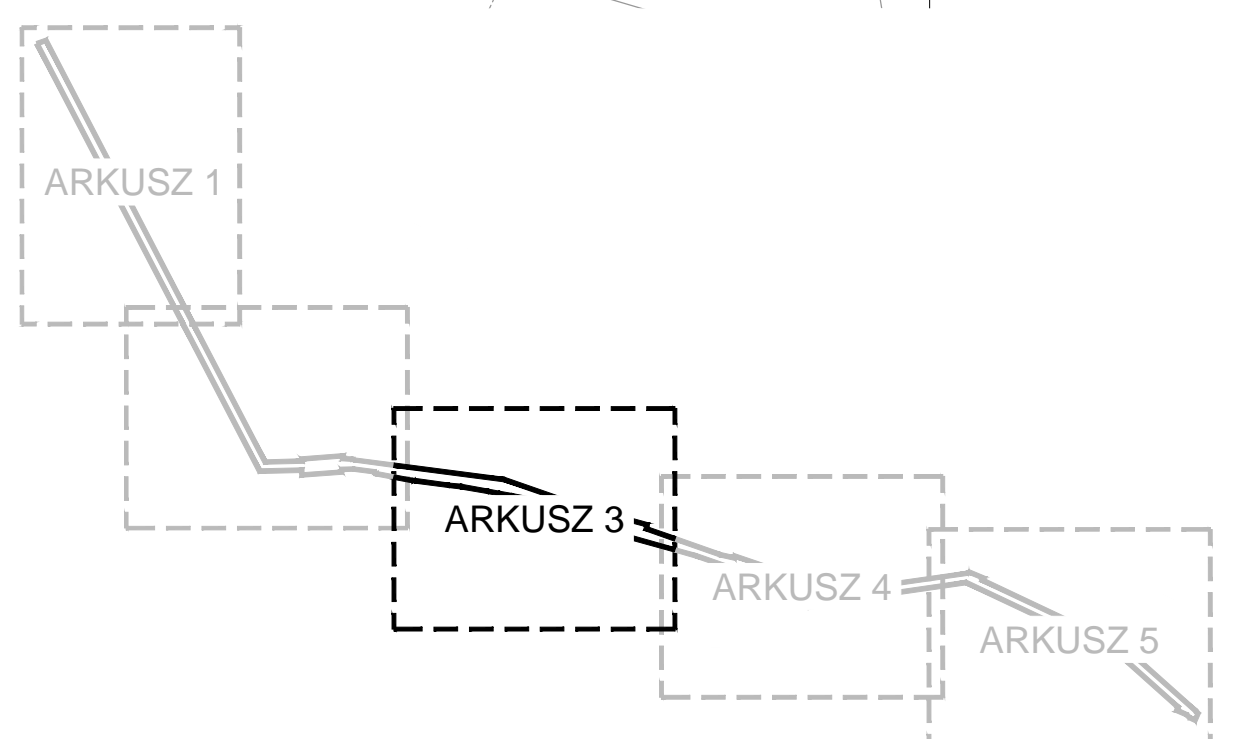
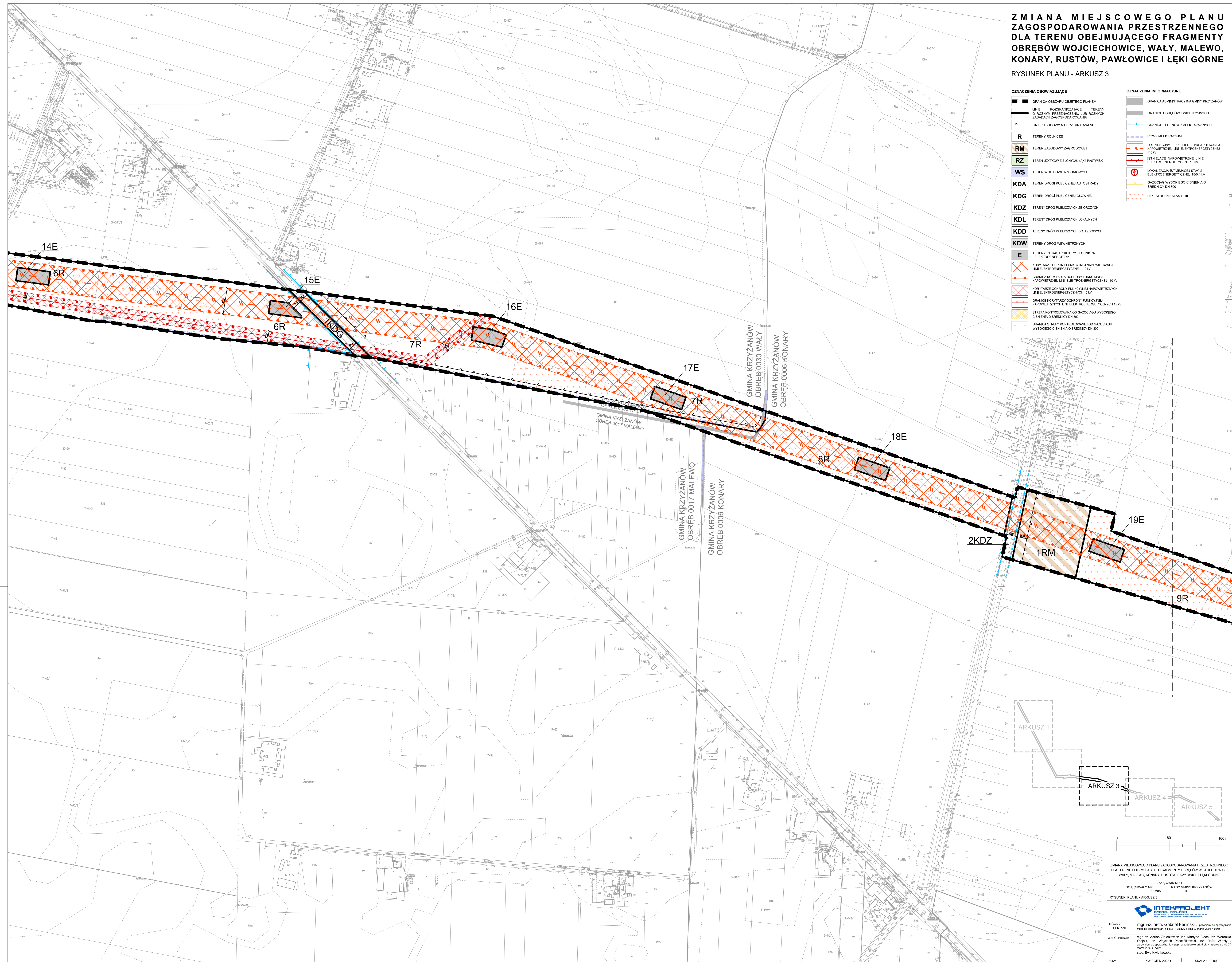


ZMIANA MIEJSCOWEGO PLANU ZAGOSPODAROWANIA PRZESTRZENNEGO DLA TERENU OBJEJUJĄCEGO FRAGMENTY OBRĘBÓW WOJCIECHOWICE, WAŁY, MALEWO, KONARY, RUSTÓW, PAWŁOWICE I ŁĘKI GÓRNE

RYSUNEK PLANU - ARKUSZ 3

OZNACZENIA OBOWIĄZUJĄCE		OZNACZENIA INFORMACYJNE	
	GRANICA OBSZARU OBJĘTEGO PLANEM		GRANICA ADMINISTRACYJNA GMINY KRZYŻANÓW
	LINE ROZGRANICZAJĄCE TERENY O RÓŻNYM PRZEZNACZENIU LUB RÓŻNYCH ZAKŁADACH ZAGOSPODAROWANIA		GRANICE OBRĘBÓW EWIDENCYJNYCH
	LINE ZABUDOWY NIEPRZEKRAZALNE		GRANICE TERENÓW ZMIELOROWANYCH
	TERENY ROLNICZE		ROWY MELIORACYJNE
	TEREN ZABUDOWY ZAGRODOWEJ		ORIENTACYJNY PRZEBEG PROJEKTOWANEJ WAPNIETRZNEJ LINEI ELEKTROENERGETYCZNEJ 110 kV
	TEREN UŻYTKÓW ZIELONYCH ŁĄKI PASTWISK		ISTNIEJĄCE NAPIETRZNE LINEIE ELEKTROENERGETYCZNE 15 kV
	TERENY WÓD POWIERZCHNIOWYCH		LOKALIZACJA RETENIACYJNEJ STACJI ELEKTROENERGETYCZNEJ 1500 kVA
	TERENY DROGI PUBLICZNEJ AUTOSTRADY		GAZOCIĄG WYSOKIEGO CIŚNIENIA O ŚREDNICY DN 300
	TERENY DROGI PUBLICZNEJ GŁÓWNEJ		UŻYTKI ROLNE KLAS II I III
	TERENY DROG PUBLICZNYCH ZBIORCZYCH		
	TERENY DROG PUBLICZNYCH LOKALNYCH		
	TERENY DROG PUBLICZNYCH DOJAZDOWYCH		
	TERENY DROG WEWNĘTRZNYCH		
	TERENY INFRASTRUKTURY TECHNICZNEJ - ELEKTROENERGETYKI		
	KORYTARZ OCHRONY FUNKCYJNEJ NAPIETRZNEJ LINEI ELEKTROENERGETYCZNEJ 110 kV		
	GRANICE KORYTARZA OCHRONY FUNKCYJNEJ NAPIETRZNEJ LINEI ELEKTROENERGETYCZNEJ 110 kV		
	KORYTARZ OCHRONY FUNKCYJNEJ NAPIETRZNYCH LINEI ELEKTROENERGETYCZNYCH 15 kV		
	GRANICE KORYTARZA OCHRONY FUNKCYJNEJ NAPIETRZNYCH LINEI ELEKTROENERGETYCZNYCH 15 kV		
	STREFA KONTROLOWANA OD GAZOCIĄGU WYSOKIEGO CIŚNIENIA O ŚREDNICY DN 300		
	GRANICA STREFY KONTROLOWANEJ OD GAZOCIĄGU WYSOKIEGO CIŚNIENIA O ŚREDNICY DN 300		



ZMIANA MIEJSCOWEGO PLANU ZAGOSPODAROWANIA PRZESTRZENNEGO DLA TERENU OBJEJUJĄCEGO FRAGMENTY OBRĘBÓW WOJCIECHOWICE, WAŁY, MALEWO, KONARY, RUSTÓW, PAWŁOWICE I ŁĘKI GÓRNE

ZALĄCZNIK NR 1
DO UCHWAŁY NR 1 RADY GMINY KRZYŻANÓW
Z DNIA 2023 R.

RYSUNEK PLANU - ARKUSZ 3

INTEPROJEKT
Sp. z o.o. z siedzibą w Warszawie, ul. Chałubińskiego 10, 00-825 Warszawa, NIP: 525-243-78-70, REGON: 142987220

GŁÓWNY PROJEKTANT: mgr inż. arch. Gabriel Ferliński - opiewany do sporządzenia mapy na podstawie art. 5 pkt 3 i 4 ustawy z dnia 27 marca 2003 r. o mapach

WSPÓLPRACA: mgr inż. Adrian Zieliński, inż. Martyna Błoch, inż. Weronika Olszak, inż. Wojciech Paszko, inż. Robert Włady - opiewany do sporządzenia mapy na podstawie art. 5 pkt 4 ustawy z dnia 27 marca 2003 r. o mapach

stud. Ewa Kwaśkowska

DATA: KWIECIEŃ 2023 R. SKALA 1:2 000