

GMINA KRZYŻANÓW ZMIANA STUDIUM UWARUNKOWAŃ I KIERUNKÓW ZAGOSPODAROWANIA KIERUNKI ZAGOSPODAROWANIA

ZŁĄCZNIK NR 3 DO UCHWAŁY NR XLIX.045/2023
RADA GMINY KRZYŻANÓW Z DNIA 17 LISTOPADA 2023 R.

1:10000

- GRANICE GMINY
- GRANICE SOŁECTW
- WĄSKY
- NAZWA SOŁECTWA

PRZEZNACZENIE TERENU

- TERENY ZABUDOWY MIESZKANIOWEJ WIELORODZINNEJ
- TERENY ZABUDOWY MIESZKANIOWEJ JEDNORODZINNEJ
- TERENY ZABUDOWY MIESZKANIOWEJ MIESZANEJ
- TERENY USŁUG
- TERENY USŁUG SPORTU I REKREACJI
- TERENY DROBNEJ WYTWÓRCZOŚCI, PRZETWORSTWA, USŁUG, DZIAŁALNOŚCI PRODUKCYJNEJ, MAGAZYNÓW, SKŁADÓW
- GRANICA OBSZARU / TERENU GÓRNICZEGO
- GRANICA ŻŁOŻA
- TERENY POTENCJALNYCH ŻŁOŻ SUROWCÓW NATURALNYCH
- TERENY OBSŁUGI ROLNICTWA
- TERENY ZWIĄZANE Z ZAPAKIEM W WODĘ, OCZYSZCZANIEM ŚCIEKÓW I GROMADZENIEM ODPADÓW
- TERENY ZIELENI URZĄDZENIEJ
- TERENY CMENTARZY WRAZ Z POWIĘKSZENIEM
- TERENY OGRODÓW DZIAŁKOWYCH
- TERENY LASÓW I ZADRZEWIEN
- TERENY ZALEŚIEN
- TERENY ŁĄK I PASTWISK
- TERENY UPRAW ROLNYCH
- WODY POWIERZCHNIOWE
- TERENY ZMIELOROWIANE
- OBSZARY DLA KTÓRYCH GMINA ZAMIERZA SPORZĄDZIĆ MPZP
- OBSZARY WYMAGAJĄCE ZMIANY PRZEZNACZENIA GRANTÓW ROLNYCH I LEŚNYCH NA CELE NIEROLNICZE I NIELEŚNE
- OBSZARY PRZESTRZENI PUBLICZNEJ
- OBSZARY WYMAGAJĄCE PRZEKSZTAŁCENIA
- OBSZARY WYMAGAJĄCE REWITALIZACJI

KOMUNIKACJA

- AUTOSTRADA
- DROGI KRAJOWE
- DROGI WOJEWÓDZKIE
- DROGI POWIATOWE
- DROGI GMINNE
- TEREN ZAMKNIĘTY - KOLEJ

ZMIANA STUDIUM 2022

- GRANICA TERENÓW OBJĘTYCH ZMIANĄ STUDIUM 2022
- ELEKTROWNIE WIATROWE ISTNIEJĄCE
- ORIENTACYJNE LOKALIZACJE ELEKTROWNI WIATROWYCH, NA PODSTAWIE OBOWIĄZUJĄCYCH PLANÓW MIEJSCOWYCH
- ODLEGŁOŚĆ ODBESIECIONOŚCI WYSOKOŚCI ELEKTROWNI WIATROWYCH

ZMIANA STUDIUM 2023

- GRANICA TERENÓW OBJĘTYCH ZMIANĄ STUDIUM 2023

ZMIANA STUDIUM 2023

- GRANICA TERENÓW OBJĘTYCH ZMIANĄ STUDIUM 2023

* GRANICE POSIEDZIALNYCH OBSZARÓW ODPORNOŚCI OŚWIĄTLENIA REALIZOWANE W OPARCIU O STUDIUM UWARUNKOWAŃ I KIERUNKÓW ZAGOSPODAROWANIA DO GRANIC ENERGETYCZNYCH PRZEDSIĘWZIĘCIA NIEZAKŁADANEGO WYKONANIA W WYKONANIU PLANU ZAGOSPODAROWANIA PRZESTRZENNEGO

* PRZEDSTAWIENIE PRZEZNACZENIA TERENÓW OKREŚLA SIĘ DO WYKONANEGO OBSZARU OŚWIĄTLENIA REALIZOWANEGO W OPARCIU O STUDIUM UWARUNKOWAŃ I KIERUNKÓW ZAGOSPODAROWANIA DO GRANIC ENERGETYCZNYCH PRZEDSIĘWZIĘCIA NIEZAKŁADANEGO WYKONANIA W WYKONANIU PLANU ZAGOSPODAROWANIA PRZESTRZENNEGO

* URZĄD KOMUNIKACYJNY MA CHARAKTER SCHEMATYCZNY, A POWIĄZANIE NIE OKREŚLA SIĘ DO GRANIC ENERGETYCZNYCH PRZEDSIĘWZIĘCIA NIEZAKŁADANEGO WYKONANIA W WYKONANIU PLANU ZAGOSPODAROWANIA PRZESTRZENNEGO

INFRASTRUKTURA TECHNICZNA

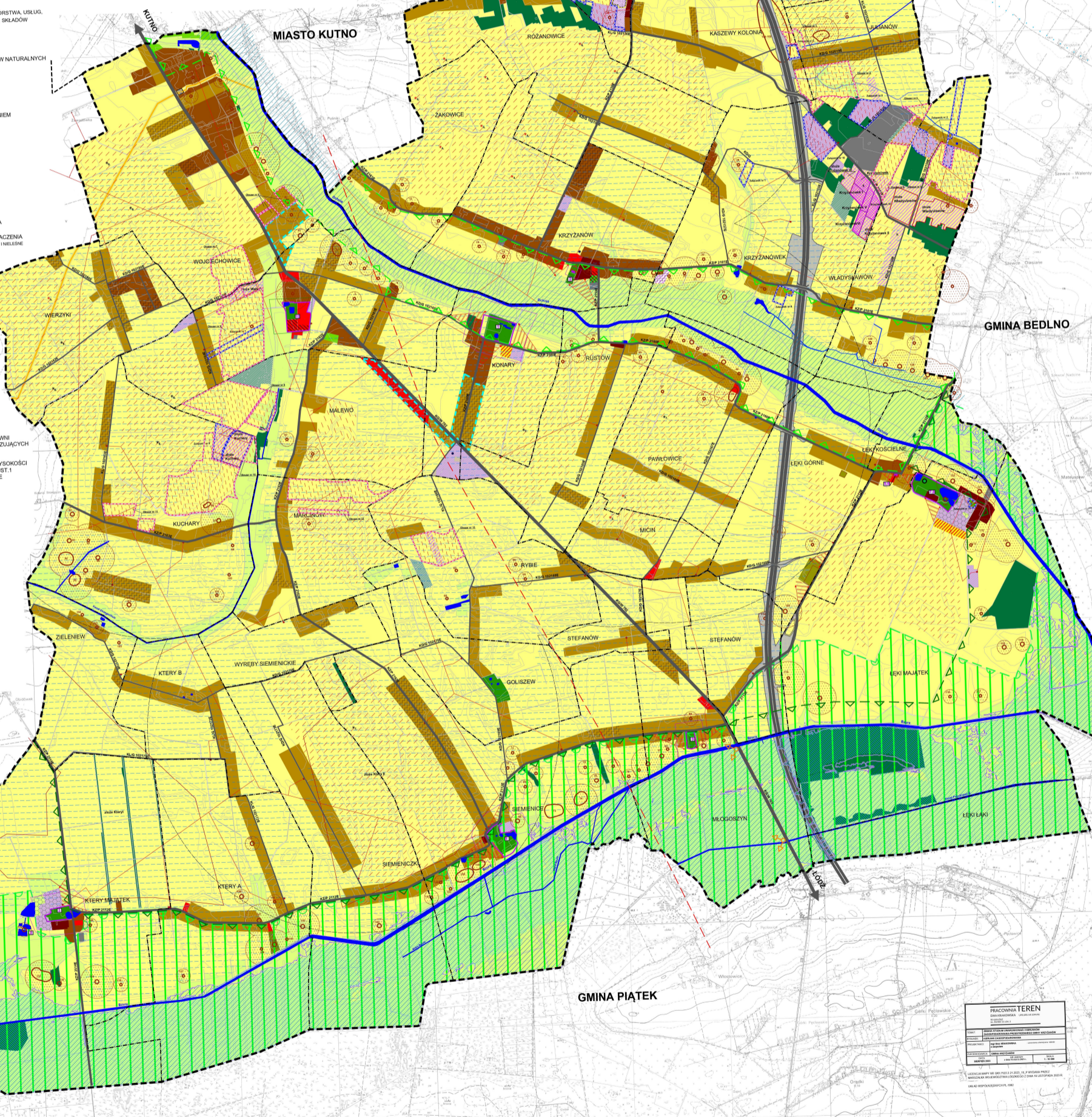
- LINIE ELEKTROENERGETYCZNE 15kV
- STACJE TRANSFORMATOROWE
- GAZOCIĄG WYSOKIEGO CIŚNIENIA
- STACJA REDUKCYJNA GAZU
- PROJEKTOWANA GAZOCIĄG WYSOKIEGO CIŚNIENIA
- PROJEKTOWANA LINIA NAPOWIETRZNA 110kV
- ISTNIEJĄCE MASZTY TELEFONU KOMÓRKOWEJ
- OBSZARY LOKALIZACJI URZĄDZEŃ WYTWARZAJĄCYCH ENERGIĘ Z ODMNIALNYCH ŹRÓDEŁ O MOCY PRZEKRZAJĄCEJ 500 kW ZE STREFAMI OCHRONNYMI URZĄDZEŃ FOTOWOLTAICZNYCH

ŚRODOWISKO PRZYRODNICZE

- OBZAR CHRONIONEGO KRAJOBRAZU "PRADOLINY WARSZAWSKO-BERLINSKIEJ"
- OBZAR CHRONIONEGO KRAJOBRAZU "OCZNI I GŁOGOWIANKI"
- OBZAR SPECJALNEJ OCHRONY PTAKÓW - NATURA 2000
- SPECJALNE OBSZARY OCHRONY SIEDLIISK - NATURA 2000
- ZASIEG GŁÓWNEGO ZBIORNIKA WÓD PODZIEMNYCH
- OBZAR BEZPOŚREDNIEGO ZAGROŻENIA POWODZIĄ
- OBZAR SZCZEGÓLNEGO ZAGROŻENIA POWODZIĄ O PRĄDKOPODOBIEŹNIE WYSTĄPIENIA 1% / 10%
- POMNIK PRZYRODY
- PUNKTY WIDOKOWE

ŚRODOWISKO KULTUROWE

- OBIEKTY I OBSZARY WPISANE DO REJESTRU ZABYTÓW (WRAZ Z NUMERAMI WG WYKAZU)
- STREFA OCHRONY KONSERWATORSKIEJ
- STREFA OCHRONY EKOLOGICZNEJ
- PARK W EVIDENCJI ZABYTÓW
- CMENTARZE W EVIDENCJI ZABYTÓW
- STANOWISKA ARCHEOLOGICZNE (WRAZ Z NUMERACJĄ WG WYKAZU W TERENIE)
- STREFA OCHRONY STANOWISK ARCHEOLOGICZNYCH



PRACOWNIA TEREN	
Adres:	
Telefon:	
E-mail:	
Strona WWW:	
Logo:	